


Приложение 2
к приказу Минприроды России
от 16.09.2016 N 480

УТВЕРЖДАЮ:
Министр лесного и охотничьего
хозяйства Республики Марий Эл


" 10 октября " 2017 г. А.И. Шургин

Акт
лесопатологического обследования № 88
лесных насаждений ГКУ РМЭ "Мари-Турекское"
Республика Марий Эл

Способ лесопатологического обследования: Инструментальный

Место проведения:

Участковое лесничество	Урочище (дача)	Квартал (кварталы)	Выдел (выделы)	Площадь, га
Сендинское	Мари-Турекский	65	6	1.7

Лесопатологическое обследование проведено на общей площади 0.1 га.

*Материалы ЛТО рассмотрены.
Вер. спис. СВЗЛ (Шургин А.И.)
06.10.17.*

2. Инструментальное обследование лесного участка.

2.1. Фактическая таксационная характеристика лесного насаждения не соответствует таксационному описанию. Причины несоответствия: проведенные ранее лесохозяйственные мероприятия.

Ведомость лесных участков с выявленными несоответствиями таксационным описаниям приведена в приложении 1 к данному Акту.

2.2. Состояние насаждений: с утраченной устойчивостью.

Причины повреждения: ветровал текущего года (код 881), бурелом текущего года (код 882). Данные причины определены по следующим признакам: механические повреждения ветвей (>3/4) свежее (код 224), механические повреждения ветвей (<3/4) свежее (код 223), механические повреждения ствола под кроной свежее (>2/3 окружн. ствола) (код 212), обрыв корней (ывал) свежее (код 205).

Заселено (отработано) стволовыми вредителями:

Вид вредителя	Порода	Встречаемость (% заселенных деревьев)	Степень заселения лесного насаждения (слабая, средняя, сильная)
-	-	-	-
-	-	-	-
-	-	-	-
-	-	-	-
-	-	-	-
-	-	-	-

Повреждено огнем:

Вид пожара	Порода	Состояние корневых лап		Состояние корневой шейки		Подсушивание луба	
		процент поврежденных огнем корней	процент деревьев с данным повреждением	ожог корневой шейки по окружности (1/4; 2/4; 3/4; более 3/4)	процент деревьев с данным повреждением	по окружности (1/4; 2/4; 3/4; более 3/4)	процент деревьев с данным повреждением
-	-	-	-	-	-	-	-
-	-	-	-	-	-	-	-
-	-	-	-	-	-	-	-
-	-	-	-	-	-	-	-
-	-	-	-	-	-	-	-
-	-	-	-	-	-	-	-
-	-	-	-	-	-	-	-

Поражено болезнями:

Вид болезни	Порода	Встречаемость (% пораженных деревьев)	Степень заселения лесного насаждения (слабая, средняя, сильная)
-	-	-	-
-	-	-	-
-	-	-	-
-	-	-	-
-	-	-	-
-	-	-	-

Выборке подлежит 81.2 % деревьев по запасу

в том числе:

- ослабленных 0 %,
- сильно ослабленных 0 %,
- усыхающих 0 %,
- свежего сухостоя 0 %,
- свежего ветровала 65.2 %,
- свежего бурелома 16 %,
- старого сухостоя 0 %,
- старого ветровала 0 %,
- старого бурелома 0 %,
- аварийных 0 %,

2.4. Полнота лесного насаждения после уборки деревьев, подлежащих рубке, составит - 0.19
Критическая полнота для данной категории лесных насаждений составляет - 0.3

ЗАКЛЮЧЕНИЕ

С целью предотвращения негативных процессов или снижения ущерба от их воздействия назначено:

Участковое лесничество	Урочище (дача)	Квартал	Выдел	Площадь выдела, га	Вид мероприятия	Площадь мероприятия, га	Порода	Выбираемый запас на выдел, куб. м	Крайние сроки проведения
Сендинское	Мари-Турекский	65	6	0.6	ССР	0.1	С	376	2018 год

Ведомость перечета деревьев, назначенных в рубку, и абрис лесного участка прилагаются (приложение 2 и 3 к данному акту).

Меры по обеспечению возобновления: создание л/к

Мероприятия, необходимые для предупреждения повреждения или поражения смежных насаждений: своевременное проведение проецируемых мероприятий, надзор за санитарным и лесопатологическим состоянием.

Сведения для расчета степени повреждения:

год образования старого сухостоя:

основная причина повреждения древесины: 881

Дата проведения обследований: 17.08.2017 года.

Исполнитель работ по проведению лесопатологического обследования:

инженер-лесопатолог 1 кат.
Филиала ФБУ "Рослесозащита"
- "ЦЗЛ Республики Марий Эл"
Верова Любовь Владимировна

Источник данных	Год проведения лесоустройства	Номер квартала	Номер выдела	Площадь выдела, га	Целевое назначение лесов	Защитные	Защитные полосы вдоль железнодорожных путей общего пользования, федеральных автомобильных дорог общего пользования и автомобильных дорог общего пользования, находящихся в собственности субъектов Российской Федерации	Номер лесопатологического выдела	Площадь выдела, га	Таксационная характеристика										Заложено пробных площадей				
										состав	порода	возраст, лет	средняя высота, м	средний диаметр, см	тип леса	тип условий	место	полнота	бонитет	запас, куб. м/га	количество, шт.	общая площадь, га		
ТО	2013	65	6	0.6	Защитные	Защитные полосы вдоль железнодорожных путей общего пользования, федеральных автомобильных дорог общего пользования и автомобильных дорог общего пользования, находящихся в собственности субъектов Российской Федерации	1	-	-	10С	С	45	16	16	16	СБР	А2	0.8	2	200	-	-	-	-
Ф	2017	65	6	0.6	Защитные	Защитные полосы вдоль железнодорожных путей общего пользования, федеральных автомобильных дорог общего пользования и автомобильных дорог общего пользования, находящихся в собственности субъектов Российской Федерации	1	0.1	0.1	8С2Б	С	45	24	24	24	СБР	А2	1	1	376	1	1	0.1	0.1

Примечание:
ТО - таксационные описания
Ф - фактическая характеристика лесного насаждения

Исполнитель работ по проведению лесопатологического обследования:

Верова Любовь Владимировна



Результаты проведения лесопатологического обследования
лесных насаждений за август 2017 года

Субъект Российской Федерации: Республика Марий Эл. Лесничество (лесопарк): Марий-Турекский
Участковое лесничество: Седлинское Урочище (лесная дача): Марий-Турекский

1	2	3	4	5	6	7	8	Таксиционная характеристика лесного насаждения								17	Распределение деревьев по категориям состояния, % от запаса										29	30	31	32	33	34			
								9	10	11	12	13	14	15	16		18	19	20	21	22	23	24	25	26	27							28		
Номер квартала	Номер выдела	Площадь выдела, га	Целевое назначение лесов	Категория защитных лесов	Номер лесопатологического выдела	Площадь лесопатологического выдела, га	состав	порода	возраст	средняя высота, м	средний диаметр, см	тип леса	полнота	бонитет	запас, куб. м/га	Число деревьев на пробе, шт.	без признаков ослабления	ослабленные	сильно ослабленные	усыхающие	свежий сухостой	старый сухостой	свежий ветровал	старый ветровал	свежий бурелом	старый бурелом	аварийные деревья	Признаки повреждения деревьев	Доля поврежденных деревьев, %	Причина ослабления, повреждения	Подлежит рубке, %	вид	площадь, га		
1	2	0,6	Защитные	защитные полосы лесов вдоль железнодорожных путей общего пользования, федеральных автомобильных дорог общего пользования и автомобильных дорог	1	0,1	8С2Б*	С	45	24*	24*	СБР	1*	1*	210*	82	20																	ССР	0,1
								Б	-	-	-	-	-	-	-	19	14											224,	84		86,0				
								0	-	-	-	-	-	-	-												223,	-		881,	0,0				
								0	-	-	-	-	-	-	-												212,	-		882,	0,0				
								0	-	-	-	-	-	-	-												205	-			0,0				

Показатели, не соответствующие таксационному описанию отмечаются "*" Расшифровка кодов причин и признаков указана в акте.
Исполнитель работ по проведению лесопатологического обследования: *Верова Любовь Владимировна*

Верова Любовь Владимировна
Дата составления документа: _____ Телефон: 8 (8362)425937

Ведомость перечета деревьев назначенных в рубку

ВРЕМЕННАЯ ПРОБНАЯ ПЛОЩАДЬ № 1

Субъект РФ: Республика Марий Эл
Лесничество (лесопарк): Мари-Турекское
Квартал: 65 Выдел: 6 Площадь: 0.6 га.
Номер очага вредных организмов: _____ Размер пробной площади: 0.1 га.
Таксационная характеристика:
Тип леса: СБР Состав: 8С2Б Возраст: 45 лет Бонитет: I
Полнота: 1 Запас на га.: 376 Возобновление: создание л/к

Время и причина ослабления лесного насаждения

Причины повреждения: ветровал текущего года (код 881), бурелом текущего года (код 882). Данные причины определены по следующим признакам: механические повреждения ветвей (>3/4) свежее (код 224), механические повреждения ветвей (<3/4) свежее (код 223), механические повреждения ствола под кроной свежее (>2/3 окружн. ствола) (код 212), обрыв корней (вывал) свежее (код 205).

Тип очага вредных организмов: эпизодический, хронический (подчеркнуть)

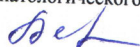
Фаза развития очага вредных организмов: начальная, нарастания численности, собственно вспышка, кризис (подчеркнуть)

Состояние насаждения, намечаемые мероприятия
усыхающее

ССР

Исполнитель работ по проведению лесопатологического обследования:

Верова Любовь Владимировна

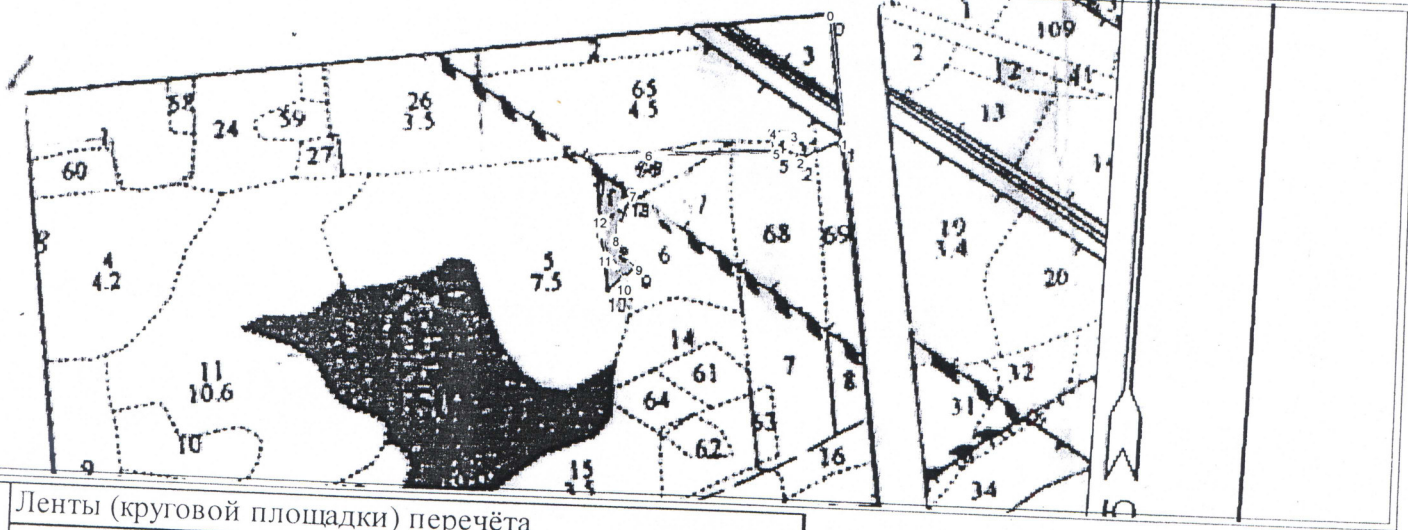


Дата составления документа: _____ Телефон: 8 (8362)425937



1:10 000

Абрис участка



Ленты (круговой площадки) перечёта

№ выдела	Ленты (круговой площадки) перечёта				
	№ ленты (площадки)	длина, м	ширина, м	радиус, м	площадь, га

№ точки	Долгота	Широта	Линия	Румбы линий	Длина, м
7	49.82464	56.66975	0-1	ЮВ 9°0'0.0"	174
8	49.82408	56.66926	1-2	ЮЗ 62°0'0.0"	62
9	49.82443	56.66887	2-3	СЗ 16°0'0.0"	37
10	49.82408	56.66877	3-4	СЗ 89°0'0.0"	27
11	49.82378	56.66911	4-5	ЮВ 12°0'0.0"	26
12	49.82385	56.66953	5-6	ЮЗ 86°0'0.0"	166
			6-7	ЮЗ 17°18'0.0"	60
			7-8	ЮЗ 17°18'0.0"	64
			8-9	ЮВ 40°48'0.0"	49
			9-10	ЮЗ 49°6'0.0"	24
			10-11	СЗ 40°48'0.0"	41
			11-12	СЗ 9°48'0.0"	47
			12-7	СВ 47°38'0.0"	54

Словные обозначения:

Исполнитель работ по проведению лесопатологического обследования:

ИО Шаринев Т. В. Подпись [Подпись]

Дата составления документа _____ Телефон _____

Не соответствие по
площади (не корректные
материалы лесоустройства)

Утверждаю Руководитель (лесничий)

ГКУ РМЭ «Мари-Турекское лесничество»

(должность)

Тухватуллин Фирдус Ильдусович

(фамилия, имя, отчество)



(подпись)

Акт № 1

несоответствия данных государственного лесного реестра натурному обследованию

пгт Мари-Турек

(населенный пункт)

17.08.2017 г.

(дата)

Инженер лесного хозяйства ООО «Ямбатр» Романов Николай Николаевич

(Ф.И.О., должности и наименования организаций лиц, проводивших обследование)

провели натурное обследование лесного участка, в целях:
проверки соответствия таксационных характеристик насаждения по материалам
лесоустройства фактическим данным (материалам отвода по запасу и составу)

При обследовании уточнены данные лесного реестра и установлено

1. Участок расположен в лесах Сендинское участковое лесничество Мари-

Турекский лесной участок

в кварталах № 65 выделах 6

Субъект Российской Федерации Республика Марий Эл

Муниципальный район Мари-Турекский

1. Подразделение лесов по целевому назначению не имеет

2. Категория защитных лесов не имеет

3. Общая площадь участка 1,7 га,

в том числе:

лесных земель 1,7 га

из них: покрытых лесной растительностью 1,7 га

не покрытых лесом - _____ га

в том числе несомкнувшихся лесных культур - _____ га

нелесных земель - _____ га

из них: пашни - _____ га

сенокосов - _____ га

пастбищ - _____ га

вод - _____ га

прочих земель - _____ га.

4. Таксационное описание по материалам государственного лесного реестра:

Наименование лесничества	№ квартала	№ выдела	Площадь, га	Состав насаждения	Класс возраста ----- возраст, лет	Бонитет	Полнота	Общий запас древесины, куб. м
Сендинское участковое лесничество Мари-Турекский лесной участок	65	6	0,6	10С	3/45	2	0,8	120
Итого			0,6					120

5. Таксационное описание по результатам обследования

Наименование лесничества	№ квартала	№ выдела	Площадь, га	Состав насаждения	Класс возраста ----- возраст, лет	Бонитет	Полнота	Общий запас древесины, куб. м
Сендинское участковое лесничество Мари-Турекский лесной участок	65	6	1,7	9С1Б	3/45	2	0,8	340
Итого			1,7					340

6. Участок не имеет _____ особо защитное значение, выражающее
(имеет или не имеет)

следующем: нет

7. Лесохозяйственные особенности участка нет

8. При составлении акта сделаны следующие замечания и предложения

Лицо, проводившее обследование:

Романов Н.Н.

(Ф.И.О., подпись)

Неотъемлемой частью настоящего акта является чертеж лесного участка

Приложение
к акту несоответствия
данных государственного
лесного реестра
натурному обследованию
от 17.08.2017 г. № 1

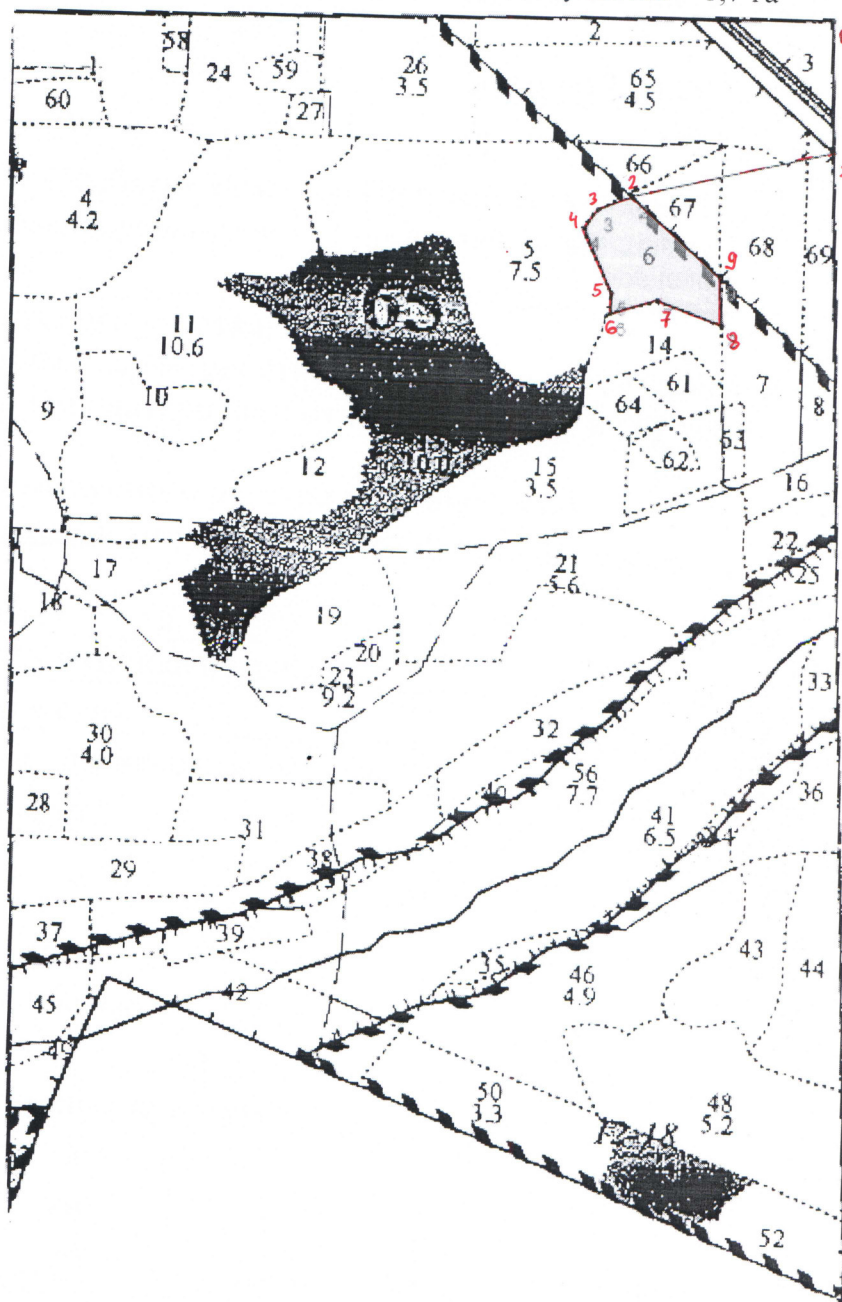
Чертеж лесного участка

(по данным инструментальной съемки границ)

Данные инструментальной съемки
границ участка

№№ точек	Румбы линий	Длина линий, м
Привязка		
0-1	ЮВ - 9°	174
1-2	ЮЗ - 69°	269
Выдел		
2-3	ЮЗ - 60°	48
3-4	ЮЗ - 26°	30
4-5	ЮВ - 31°	92
5-6	ЮВ - 7°	27
6-7	СВ - 65°	63
7-8	ЮВ - 77°	91
8-9	СЗ - 11°	63
9-2	СЗ - 56°	157

Масштаб: 1:10000
Площадь участка - 1,7 га



Подписи:

Лицо, проводившее обследование

Инженер лесного хозяйства

ООО «Ямбатр»

(должность)

(подпись, печать)

Романов Н.Н.

(Ф.И.О.)

Утверждаю Руководитель (лесничий)

ГКУ РМЭ «Мари-Турекское лесничество»

(должность)

Тухватуллин Фирдус Ильдусович

(фамилия, имя, отчество)



(подпись)

М.П.

Акт № 12

несоответствия данных государственного лесного реестра натурному обследованию

пгт Мари-Турек
(населенный пункт)

17.08.2017 г.

(дата)

Инженер лесного хозяйства ООО «Ямбатр» Романов Николай Николаевич

(Ф.И.О., должности и наименования организаций лиц, проводивших обследование)

провели натурное обследование лесного участка, в целях:
проверки соответствия таксационных характеристик насаждения по материалам
лесоустройства фактическим данным (материалам отвода по запасу и составу)

При обследовании уточнены данные лесного реестра и установлено

1. Участок расположен в лесах Сендинское участковое лесничество Мари-Турекский лесной участок

в кварталах № 65 выделах 6

Субъект Российской Федерации Республика Марий Эл

Муниципальный район Мари-Турекский

1. Подразделение лесов по целевому назначению не имеет

2. Категория защитных лесов не имеет

3. Общая площадь участка 1,7 га,

в том числе:

лесных земель 1,7 га

из них: покрытых лесной растительностью 1,7 га

не покрытых лесом - _____ га

в том числе несомкнувшихся лесных культур - _____ га

нелесных земель - _____ га

из них: пашни - _____ га

сенокосов - _____ га

пастбищ - _____ га

вод - _____ га

прочих земель - _____ га.

4. Таксационное описание по материалам государственного лесного реестра:

Наименование лесничества	№ квартала	№ выдела	Площадь, га	Состав насаждения	Класс возраста ----- возраст, лет	Бонитет	Полнота	Общий запас древесины, куб. м
Сендинское участковое лесничество Мари-Турекский лесной участок	65	6	1,7	10С	3/45	2	0,8	340
Итого			1,7					340

5. Таксационное описание по результатам обследования

Наименование лесничества	№ квартала	№ выдела	Площадь, га	Состав насаждения	Класс возраста ----- возраст, лет	Бонитет	Полнота	Общий запас древесины, куб. м
Сендинское участковое лесничество Мари-Турекский лесной участок	65	6	0,1	8С2Б	3/45	2	1,0	38
Итого			0,1					38

6. Участок не имеет _____ особо защитное значение, выражающееся
(имеет или не имеет)
следующем: нет

7. Лесохозяйственные особенности участка нет.

8. При составлении акта сделаны следующие замечания и предложения

Лицо, проводившее обследование:

Романов Н.Н.

(Ф.И.О., подпись)

Неотъемлемой частью настоящего акта является чертеж лесного участка

Приложение
к акту несоответствия
данных государственного
лесного реестра
натурному обследованию
от 17.08.2017 г. № 12

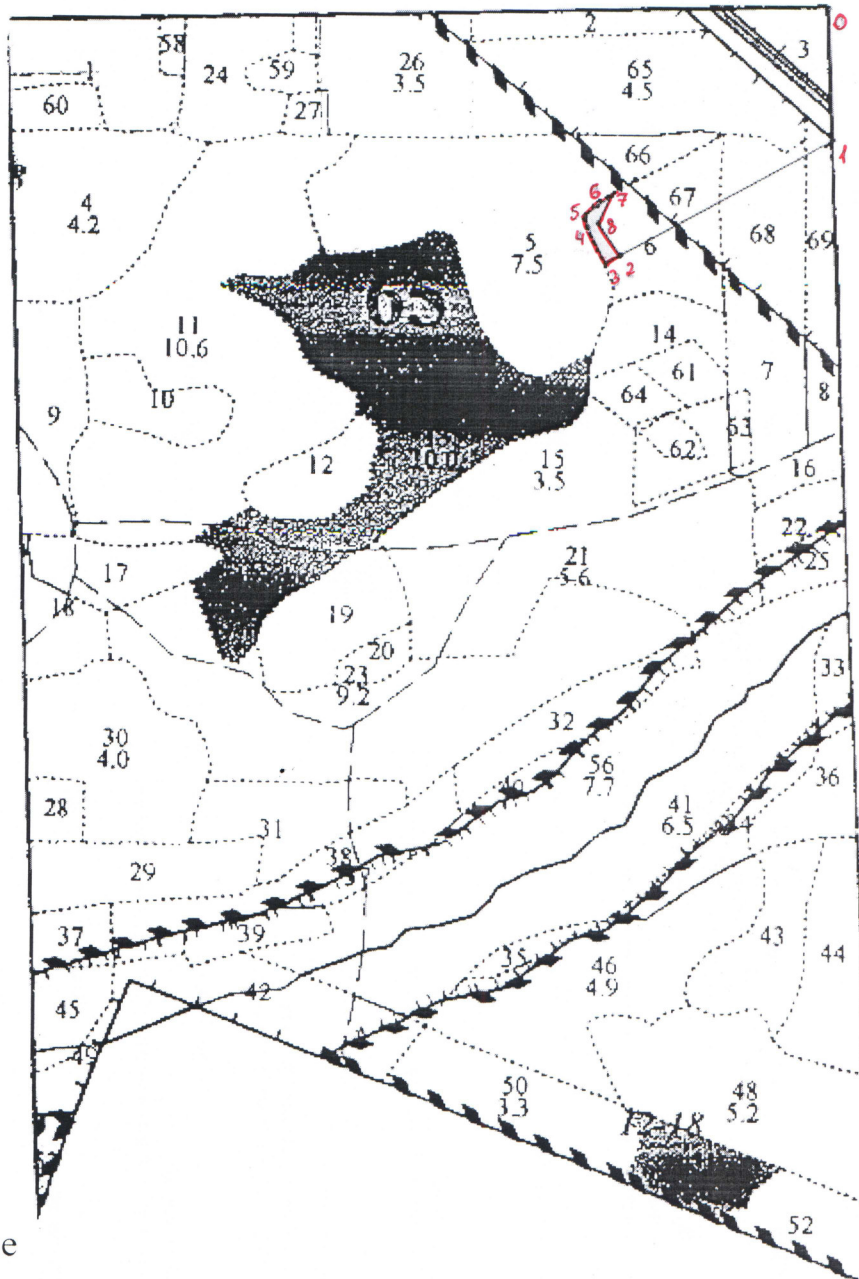
Чертеж лесного участка

(по данным инструментальной съемки границ)

Данные инструментальной съемки
границ участка

Масштаб: 1:10000
Площадь участка – 0,1 га

№№ точек	Румбы линий	Длина линий, м
Привязка		
0-1	ЮВ – 9°	174
1-2	ЮЗ – 54°	317
Выдел		
2-3	ЮЗ – 53°	22
3-4	СЗ – 33°	53
4-5	СЗ – 18°	17
5-6	СВ – 45°	20
6-7	СВ – 47°	23
7-8	ЮЗ – 18°	41
8-2	ЮВ – 41°	49



Подписи:
Лицо, проводившее обследование

Инженер лесного хозяйства
ООО «Ямбатр»
(должность)

Романов
(подпись, печать)

Романов Н.Н.
(Ф.И.О.)

