

УТВЕРЖДАЮ

Ирина Владимировна Воробей
Менеджер по продажам
 Должность
Суров Р.С.
 Ф.И.О.
 "16" 02 2018 г.

Материалы ЛТО рассматривены.
 Виз. специалист 003/1
 Флудинет Кузнецов Д.С.
 26.02.18.

АКТ № 85

лесопатологического обследования
 лесных насаждений Моркинского лесничества- филиала ГКУ РМЭ "Востокмежупрлес"
 Республики Марий Эл

Способ лесопатологического обследования :

1. Визуальный
 2. Инструментальный

Место проведения

Участковое лесничество	Лесной участок	Квартал (кварталы)	Выдел (выделы)	Площадь, га
Комсомольское		82	5	16,0

Лесопатологическое обследование проведено на общей площади 16,0 га,

2. Инструментальное обследование лесного участка

1. Фактическая характеристика лесного насаждения соответствует (не соответствует) (нужное подчеркнуть) таксационному описанию. Причины несоответствия: _____ не соответствует

из-за давности проведения лесоустроительных работ-1982 г.

Ведомость лесных участков выявленными несоответствиями таксационным описаниям приведена в приложении 1 к Акту

2. Состояние насаждений с нарушенной устойчивостью
 с утраченной устойчивостью

причины повреждения повреждено короедом-типографом (отработано)- 343. Данные причины определены по следующим признакам: деревья отработаны более 3/4 окружности ствола под кроной (614), местное поселение ствольных (отработано)-610

Заселено (отработано) ствольными вредителями:

Вид вредителя	Порода	Встречаемость (% заселенных деревьев)	Степень заселения лесного насаждения (слабая, средняя, сильная)
Короед-типограф	ель	<u>32% отработано</u>	-
Короед-типограф	пиххта	-	-

Повреждено огнем:

Вид пожара	Порода	Состояние корневых лап		Состояние корневой шейки		Подсушивание луба	
		процент поврежденных огнем корней	процент деревьев с данным повреждением	ожог корневой шейки по окружности (1/4; 2/4; 3/4; более 3/4)	процент деревьев с данным повреждением	по окружности (1/4; 2/4; 3/4; более 3/4)	процент деревьев с данным повреждением

Поражено болезнями:

Вид болезни	Порода	Встречаемость (% пораженных деревьев)	Степень заселения лесного насаждения (слабая, средняя, сильная)

3. Выборке подлежит 27 %
 в том числе:
 ослабленных _____ % (причины назначения) ;
 сильно ослабленных _____ % (причины назначения) ;
 усыхающих _____ % (причины назначения) ;
 свежего сухостоя _____ %
 в том числе: свежего ветровала _____ %
 свежего бурелома _____ %
 старого ветровала _____ %
 в том числе: старого бурелома _____ %
 старого сухостоя 27 %
 аварийных _____ %

4. Полнота лесного насаждения после уборки деревьев, подлежащей уборке составит 0,43 ;
 Критическая полнота для данной категории лесных насаждений составляет 0,3 ;

ЗАКЛЮЧЕНИЕ

С целью предотвращения негативных процессов или снижения ущерба от их воздействия назначено:

Участковое лесничество	Лесной участок	Квартал	Выдел	Площадь выдела, га	Вид мероприятия	Площадь мероприятия, га	Порода	Запас на выделе, га	Крайние сроки проведения
Комсомольское		82	5	16,0	ВСП	16,0	Ель	725	1 кв. 2018

Ведомость перечета деревьев, назначенных в рубку, и абрис лесного участка прилагаются (приложение 2 и 3 к Акту)

Меры по обеспечению возобновления: естественное заращивание

Мероприятия, необходимые для предупреждения повреждения или поражения смежных насаждений:
очистка мест рубок со сжиганием порубочных остатков, уборка захламенности, наблюдение за состоянием

Сведения для расчета степени повреждения:

год образования старого сухостоя 2015-2016 г.г.

основная причина повреждения древесины 343

Дата проведения обследований 28.09.2017 г.

Исполнитель работ по проведению лесопатологического обследования;

Ф.И.О. Ласточкин Николай Васильевич Подпись _____



Ведомость лесных участков с выявленными несоответствиями таксационным описаниям

Источник данных	Год проведения лесорейтинга	Номер квартала	Номер выдела	Площадь выдела, га	Целевое назначение лесов	Категория защитных лесов	Номер лесопатологического выдела	Площадь лесопатологического выдела, га	Таксационная характеристика										Заложено пробных площадей		
									состав	порода	возраст, лет	средняя высота, м	средний диаметр, см	тип леса	тип условий местопрорастания	полнота	фонитет	запас, куб. м/га	количество, шт.	общая площадь, га	
ТО	1982	82	5	16,0	Защ		1	16	8Б2Е+	Б	45	19	20	Ртр	С2	0,4	2	80	3	1,5	
									Пх												
Ф		82	5	16,0	Защ		1	16	5Е3Б2	Е	80	26	28	Ртр	С2	0,6	2	165	3	1,5	
									Ос+Кл												

Примечание:

ТО - таксационные описания

Ф - фактическая характеристика лесного насаждения

Исполнитель работ по проведению лесопатологического обследования:

Ф.И.О. _____ Ласточкин Н.В. _____ Подпись _____



Приложение 1.1
к акту лесопатологического обследования

Результаты проведения лесопатологического обследования лесных насаждений за сентябрь 20 17 г.
(месяц)

Субъект Российской Федерации Республика Марий Эл . Лесничество (лесопарк) Моркинское
Участковое лесничество Комсомольское . Урочище (лесная дача) _____

Номер квартала	Номер выдела	Целевое назначение лесов	Категория защитных лесов	Номер лесопатологического выдела	Площадь выдела, га	Таксационная характеристика лесного насаждения								Число деревьев на пробе, шт.	Распределение деревьев по категориям состояния, % от запаса												Признаки повреждения деревьев	Доля поврежденных деревьев, %	Причина ослабления, повреждения	Поджижит рубке, %	Назначенные мероприятия																														
						состав*	попоя*	возраст*	средняя высота, м*	средний диаметр, см*	тип леса	полнота*	бонитет		запас, куб. м/га*	18	19	20	21	22	23	24	25	26	27	28					29	30	31	32	33	34																									
82	5	Защ	ДЗЛ	1	16,0	80	26	28	Ртр, С2	0,6	2	165	17	18	без признаков ослабления	ослабленные	очень ослабленные	умирающие	свежий сухой	старый сухой	свежий ветровал	старый ветровал	свежий бурелом	старый бурелом	аварийные деревья	614, 610	53	343	53	BCP					вид	площадь, га																									
															96	100																																													
															50	100																																													
															42	100																																													
5	2				16,0		80	26	28	Ртр, С2	0,6	2	165	17	ослабленные	очень ослабленные	умирающие	свежий сухой	старый сухой	свежий ветровал	старый ветровал	свежий бурелом	старый бурелом	аварийные деревья	614, 610	53	343	53	BCP																																
															96	100																																													
															50	100																																													
5	3				16,0		80	26	28	Ртр, С2	0,6	2	165	17	без признаков ослабления	ослабленные	очень ослабленные	умирающие	свежий сухой	старый сухой	свежий ветровал	старый ветровал	свежий бурелом	старый бурелом	аварийные деревья	614, 610	53	343	53	BCP																															
															96	100																																													
5	2				16,0		80	26	28	Ртр, С2	0,6	2	165	17	без признаков ослабления	ослабленные	очень ослабленные	умирающие	свежий сухой	старый сухой	свежий ветровал	старый ветровал	свежий бурелом	старый бурелом	аварийные деревья	614, 610	53	343	53	BCP																															
															96	100																																													

Показатели, не соответствующие таксационному описанию, отмечаются «*».

Исполнитель работ по проведению лесопатологического обследования: _____

Ф.И.О. Ласточкин Николай Васильевич подпись _____

Дата составления документа 28.09.2017 г. Телефон 89625899050

Ведомость перечета деревьев, назначенных в рубку

ВРЕМЕННАЯ ПРОБНАЯ ПЛОЩАДЬ № _____

Министерство лесного и охотничьего хозяйства Республики Марий Эл
Моркинское лесничество- филиал ГКУ РМЭ "Востокмежуплес
Комсомольское участковое лесничество

Квартал № 82 Выдел № 5 Площадь 16,0 Номер очага _____
Размер пробной площади 1,5 га
Таксационная характеристика : Тип леса Ерзг, С2 Состав 5ЕЗБ2Ос+Кл+Пх
Возраст 80 Бонитет 2
Полнота 0,6 Запас на 1 га 165 Возобновление естественное
Время и причины ослабления насаждения 2015-2016 гг
повреждение (заселено или повреждено) короедом-типографом (343)
Тип очага: эпизотический, хронический (подчеркнуть)
Фаза развития очага: начальная, нарастания численности, собственно вспышка,
кризис (подчеркнуть)
Состояние лесного насаждения, намечаемые мероприятия
удовлетворительное
выборочная санитарная рубка

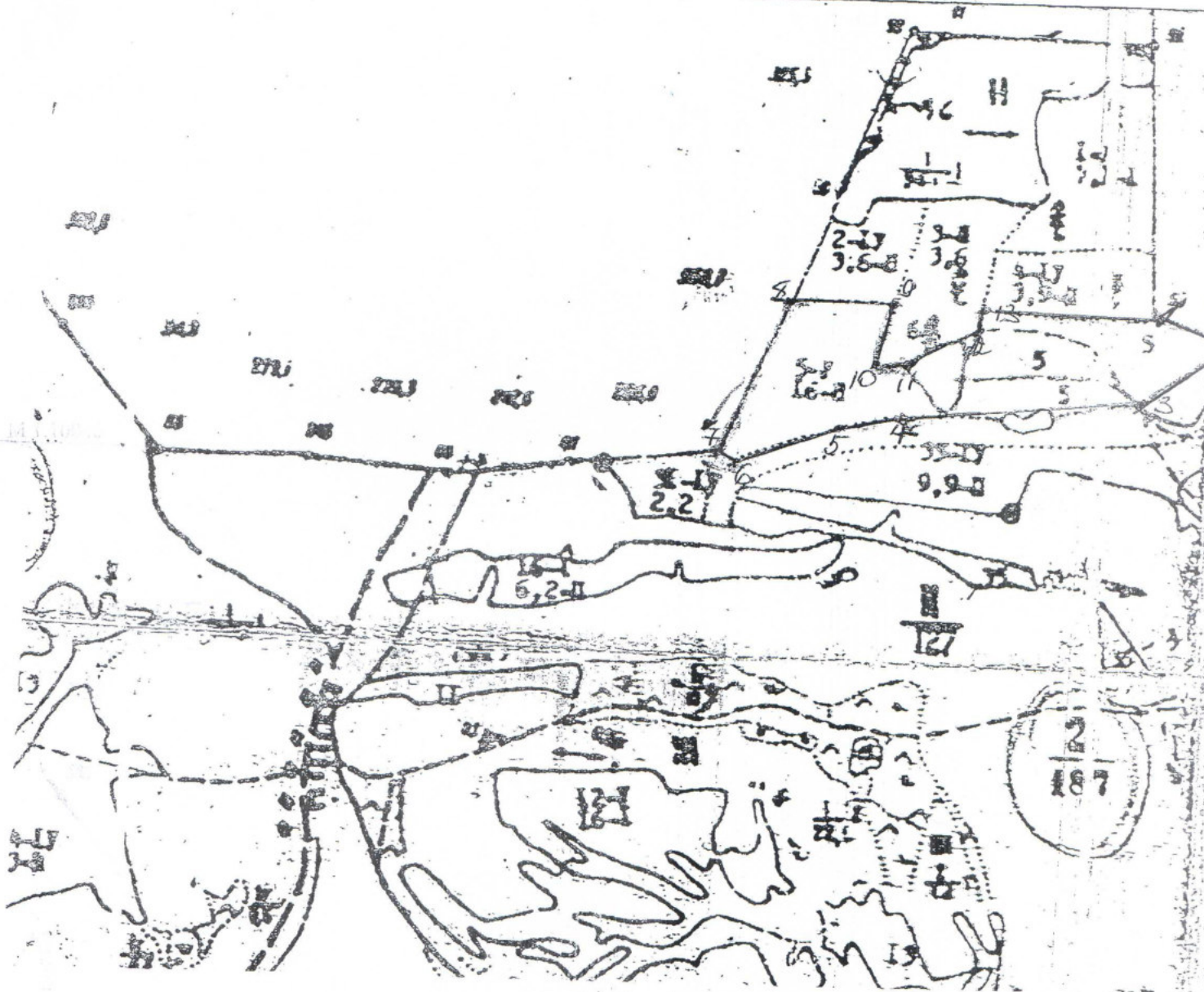
Исполнитель работ по проведению лесопатологического обследования

Ф.И.О. Ласточкин Николай Васильевич Подпись 

Дата составления документа 28.09.2017 г. Телефон 89625899050

Абрис участка

М 1:10000



Нивыдела	Ленты (круговой площадки) перечега				
	№ ленты	длина, м	ширина, м	радиус, м	площадь, га
5	1	500	10		0,5
	2	500	10		0,5
	3	500	10		0,5

Номера точек	Координаты		Румбы линий	Длина, м
1-2	N56°27'192"	E048°44'693"	ЮВ 82	160
2-3	N56°27'093"	E048°44'893"	ЮЗ 43	225
3-4	N56°27'119"	E048°44'818"	ЮЗ 75	475
4-5	N56°27'124"	E048°44'688"	ЮЗ 65	120
5-6	N56°26'864"	E048°44'323"	ЮЗ 63	210
6-7	N56°26'946"	E048°43'819"	СЗ 70	50
7-8	N56°26'977"	E048°43'730"	СВ 12	310
8-9	N56°27'079"	E048°43'703"	СВ 81	200
9-10	N56°27'177"	E048°44'044"	ЮЗ 4	110
10-11	N56°27'159"	E048°44'027"	СВ 83	60
11-12	N56°27'155"	E048°44'203"	СВ 50	150
12-13	N56°27'203"	E048°44'241"	СВ 37	50
13-1	N56°27'267"	E048°44'256"	СВ 81	340

Исполнитель работ по проведению лесопатологического обследования:

Ф.И.О. _____ Ласточкин Н.В. _____ Подпись 

Дата составления документа _____ 28.09.2017 г. _____ Телефон _____ 89625899050 _____

Л-ВО: КОЛХОЗ «ПОВЕДА» ЛЕСОСЫРЬЕВАЯ БАЗА
 КАТЕГОРИЯ ЛЕСОВ: ДРУГИЕ ЗАЩИТНЫЕ ЛЕСА
 НАЗНАЧЕНИЕ: ЛЕСОСЫРЬЕВАЯ БАЗА
 КОММУНАЛЬНЫЙ: ЛЕСОСЫРЬЕВАЯ БАЗА
 ПОДЛЕСОК: Л-Р
 СОСТАВ: Л-Р
 ВОЗРАСТ: 15 ЛЕТ. Н= 3,0 М. 4,0 ТЫС.МТ. НА ГА
 ПОДРОСТ: УЕЗП
 ПОДЛЕСОК: Р ЛШ
 СОСТАВ НЕРАВНОМЕРНЫЙ
 ВИСОТА ВАРЬИРУЕТ
 ПОЛНОТА НЕРАВНОМЕРНАЯ
 ВОЗРАСТ: 15 ЛЕТ. Н= 3,0 М. 4,0 ТЫС.МТ. НА ГА
 ПОДРОСТ: УЕЗП
 ПОДЛЕСОК: Р ЛШ
 СОСТАВ НЕРАВНОМЕРНЫЙ
 ВИСОТА ВАРЬИРУЕТ
 ПОЛНОТА НЕРАВНОМЕРНАЯ
 ВОЗРАСТ: 15 ЛЕТ. Н= 3,0 М. 4,0 ТЫС.МТ. НА ГА
 ПОДРОСТ: УЕЗП
 ПОДЛЕСОК: Р ЛШ
 СОСТАВ НЕРАВНОМЕРНЫЙ
 ВИСОТА ВАРЬИРУЕТ
 ПОЛНОТА НЕРАВНОМЕРНАЯ

1	3,6	105+8	1	18	Б	40	18	16	4	2	РСТ	04	0	29	РАСЧ
										2	С2				
2	3,6	6Е10Х6	1	20	Е	50	20	20	3	1	ЛП	04	13	47	РАСЧ
										2	С2				
3	3,9	РЕАИНА	Б	40	17	16	2	РСТ	02	4					РАСЧ
															16
4	3,9	РЕАИНА	Б	40	17	16	2	РСТ	02	4					РАСЧ
															16
5	16	652E+H	1	19	Б	45	19	20	5	2	РСТ	04	8	120	РАСЧ

