


УТВЕРЖДАЮ:
Министр лесного и охотничьего
хозяйства Республики Марий Эл


А.И. Шургин
" 10 " октябрь 2017 г.

Акт
лесопатологического обследования № 83
лесных насаждений ГКУ РМЭ "Мари-Турекское"
Республика Марий Эл

Способ лесопатологического обследования: Инструментальный

Место проведения:

Участковое лесничество	Урочище (дача)	Квартал (кварталы)	Выдел (выделы)	Площадь, га
Сендинское	Мари-Турекский	65	5	7.5

Лесопатологическое обследование проведено на общей площади 0.2 га.

Материалы ЛТО рассмотрены.
Вер. спец. СВЗД Шургин А.И. Шургин Д.С.
06.10.17г.

2. Инструментальное обследование лесного участка.

2.1. Фактическая таксационная характеристика лесного насаждения не соответствует таксационному описанию. Причины несоответствия:
проведенные ранее лесохозяйственные мероприятия.

Ведомость лесных участков с выявленными несоответствиями таксационным описаниям приведена в приложении 1 к данному Акту.

2.2. Состояние насаждений: с утраченной устойчивостью.

Причины повреждения: ветровал текущего года (код 881), бурелом текущего года (код 882). Данные причины определены по следующим признакам: механические повреждения ветвей (>3/4) свежее (код 224), механические повреждения ветвей (<3/4) свежее (код 223), механические повреждения ствола под кроной свежее (>2/3 окружн. ствола) (код 212), обрыв корней (вывал) свежее (код 205).

Заселено (отработано) стволовыми вредителями:

Вид вредителя	Порода	Встречаемость (% заселенных деревьев)	Степень заселения лесного насаждения (слабая, средняя, сильная)
-	-	-	-
-	-	-	-
-	-	-	-
-	-	-	-
-	-	-	-
-	-	-	-

Повреждено огнем:

Вид пожара	Порода	Состояние корневых лап		Состояние корневой шейки		Подсушивание луба	
		процент поврежденных огнем корней	процент деревьев с данным повреждением	ожог корневой шейки по окружности (1/4; 2/4; 3/4; более 3/4)	процент деревьев с данным повреждением	по окружности (1/4; 2/4; 3/4; более 3/4)	процент деревьев с данным повреждением
-	-	-	-	-	-	-	-
-	-	-	-	-	-	-	-
-	-	-	-	-	-	-	-
-	-	-	-	-	-	-	-
-	-	-	-	-	-	-	-
-	-	-	-	-	-	-	-
-	-	-	-	-	-	-	-

Поражено болезнями:

Вид болезни	Порода	Встречаемость (% пораженных деревьев)	Степень заселения лесного насаждения (слабая, средняя, сильная)
-	-	-	-
-	-	-	-
-	-	-	-
-	-	-	-
-	-	-	-
-	-	-	-

Выборке подлежит 51.4 % деревьев по запасу

в том числе:

- ослабленных 0 %,
- сильно ослабленных 0 %,
- усыхающих 0 %,
- свежего сухостоя 0 %,
- свежего ветровала 30.6 %,
- свежего бурелома 20.0 %,
- старого сухостоя 0.8 %,
- старого ветровала 0 %,
- старого бурелома 0 %,
- аварийных 0 %,

2.4. Полнота лесного насаждения после уборки деревьев, подлежащих рубке, составит - 0.24
Критическая полнота для данной категории лесных насаждений составляет - 0.3

ЗАКЛЮЧЕНИЕ

С целью предотвращения негативных процессов или снижения ущерба от их воздействия назначено:

Участковое лесничество	Урочище (дача)	Квартал	Выдел	Площадь выдела, га	Вид мероприятия	Площадь мероприятия, га	Порода	Выбираемый запас на выдел, куб. м	Крайние сроки проведения
Сендинское	Мари-Турекский	65	5	7.5	ССР	0.2	С	31	2018 год

Ведомость перечета деревьев, назначенных в рубку, и абрис лесного участка прилагаются (приложение 2 и 3 к данному акту).

Меры по обеспечению возобновления: создание л/к

Мероприятия, необходимые для предупреждения повреждения или поражения смежных насаждений: своевременное проведение проецируемых мероприятий, надзор за санитарным и лесопатологическим состоянием.

Сведения для расчета степени повреждения:
год образования старого сухостоя:
основная причина повреждения древесины: 881

Дата проведения обследований: 17.08.2017 года.

Исполнитель работ по проведению лесопатологического обследования:

Инженер-лесопатолог 1 категории Филиала ФБУ "Рослесозащита"
- "ЦЗЛ Республики Марий Эл"
Верова Любовь Владимировна



Результаты проведения лесопатологического обследования
лесных насаждений за август 2017 года.

Объект Российской Федерации: Республика Марий Эл. Лесничество (лесопарк): Марий-Турекский
Участковое лесничество: Седлинское Урочище (лесная дача) Марий-Турекский
Марий-Турекское

1	2	3	4	5	6	7	8	Таксационная характеристика лесного насаждения										17	Распределение деревьев по категориям состояния, % от запаса										29	30	31	32	33	34
								9	10	11	12	13	14	15	16	18	19		20	21	22	23	24	25	26	27	28	29						
1	2	3	4	5	6	7	8	9	10	11	12	13	14	15	16	17	18	19	20	21	22	23	24	25	26	27	28	29	30	31	32	33	34	
Номер квартала	Номер выдела	Площадь выдела, га	Целевое назначение лесов	Категория защитных лесов	Номер лесопатологического выдела	Площадь лесопатологического выдела, га	состав	порода	возраст	средняя высота, м	средний диаметр, см	тип леса	полнота	бонитет	запас, куб. м/га	Число деревьев на пробе, шт.	без признаков ослабления	ослабленные	сильно ослабленные	усыхающие	свежий сухостой	старый сухостой	свежий ветровал	старый ветровал	свежий бурелом	старый бурелом	аварийные деревья	Признаки повреждения деревьев	Доля поврежденных деревьев, %	Причина ослабления, повреждения	Подлежит рубке, %	вид	площадь, га	
			Эксплуатационные		1	0.2	8С2Б	С	55	19	18	СМБР	0.5*	1	155*	73	58.0		3.0			1.0	16.0		25.0			224, 223, 212, 205	41	881, 882	42.0 89.0	ССР	0.2	
	5а	7.5						Б	-	-	-	-	-	-	-	14	8.0						89.0						-	0.0	0.0			

Показатели, не соответствующие таксационному описанию отмечаются "*" . Расшифровка кодов причин и признаков указана в акте.
Исполнитель работ по проведению лесопатологического обследования: *Век*

Верова Любовь Владимировна
Дата составления документа: _____ Телефон: 8 (8362)425937

Ведомость перечета деревьев назначенных в рубку

ВРЕМЕННАЯ ПРОБНАЯ ПЛОЩАДЬ № 1

Субъект РФ: Республика Марий Эл

Лесничество (лесопарк): Мари-Турекское

Квартал: 65 Выдел: 5а Площадь: 7.5 га

Номер очага вредных организмов: _____ Размер пробной площади: 0.2 га

Таксационная характеристика:

Тип леса: СМБР Состав: 8С2Б Возраст: 55 лет Бонитет: I

Полнота: 0.5 Запас на га.: 155 Возобновление: создание л/к

Время и причина ослабления лесного насаждения

Причины повреждения: ветровал текущего года (код 881), бурелом текущего года (код 882). Данные причины определены по следующим признакам: механические повреждения ветвей (>3/4) свежее (код 224), механические повреждения ветвей (<3/4) свежее (код 223), механические повреждения ствола под кроной свежее (>2/3 окруж. ствола) (код 212), обрыв корней (вывал) свежее (код 205).

Тип очага вредных организмов: эпизодический, хронический (подчеркнуть)

Фаза развития очага вредных организмов: начальная, нарастания численности, собственно вспышка, кризис (подчеркнуть)

Состояние насаждения, намечаемые мероприятия

сильно ослабленное

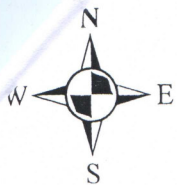
ССР

Исполнитель работ по проведению лесопатологического обследования:

Верова Любовь Владимировна

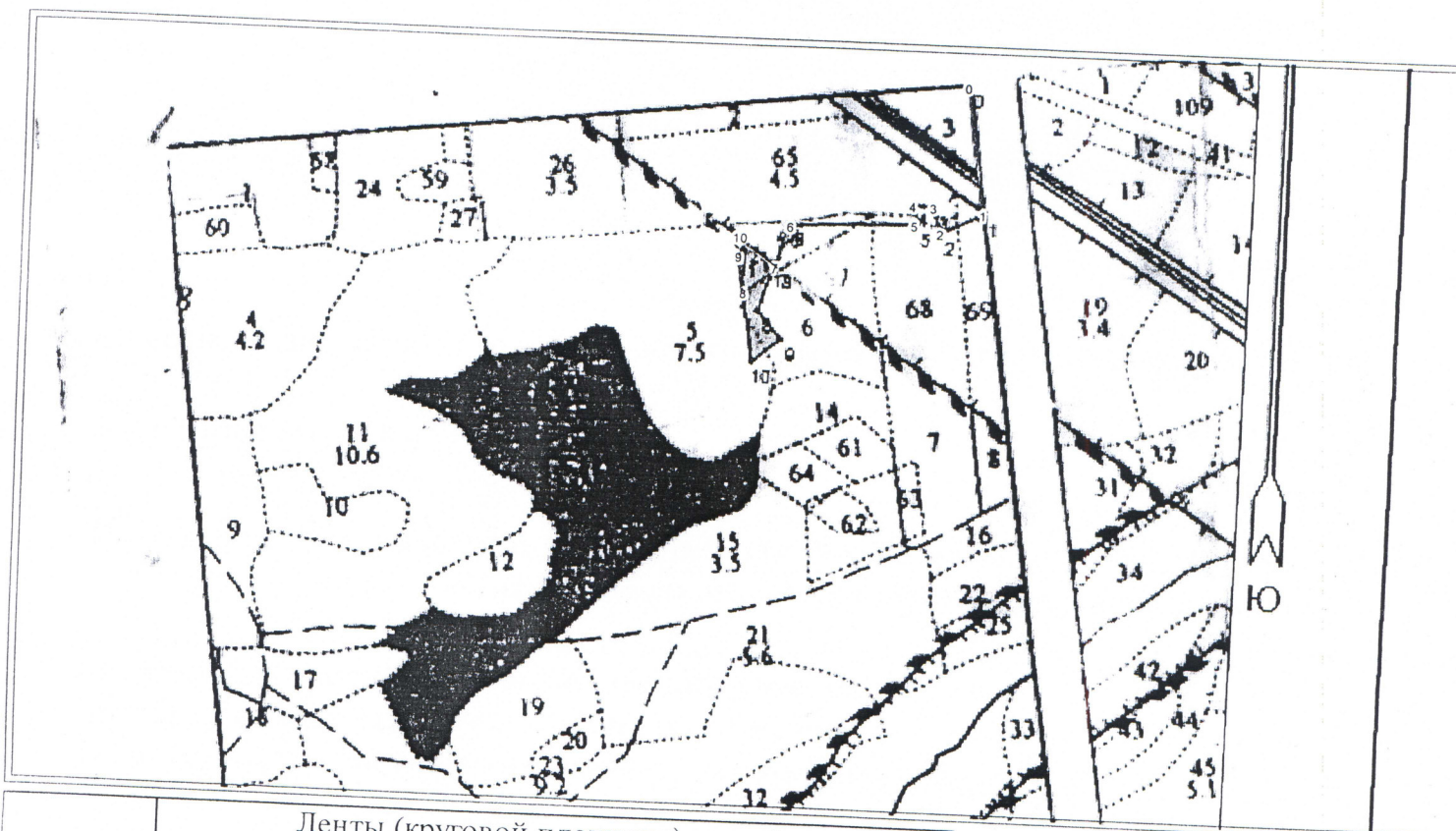


Дата составления документа: _____ Телефон: 8 (8362)425937



М 1:10 000

Абрис участка



№ выдела	Ленты (круговой площадки) перечёта				
	№ ленты (площадки)	длина, м	ширина, м	радиус, м	площадь, га

№ точки	Долгота	Широта	Линия	Румбы линий	Длина, м
0	49.82958	56.671471	0-1	ЮВ 09°00'0.0"	174
1	49.82928	56.669918	1-2	ЮЗ 62°00'0.0"	62
2	49.8283	56.669793	2-3	СЗ 16°00'0.0"	37
3	49.82829	56.670125	3-4	СЗ 89°00'0.0"	27
4	49.82786	56.670192	4-5	ЮВ 12°00'0.0"	26
5	49.82782	56.669993	5-6	ЮЗ 86°00'0.0"	166
6	49.82518	56.670244	6-7	ЮЗ 17°18'0.0"	60
7	49.82466	56.669789	7-8	СВ 47°38'0.0"	54
8	49.82387	56.669565	8-9	СЗ 09°48'0.0"	50
9	49.82395	56.670012	9-10	СВ 05°42'0.0"	18
10	49.82405	56.670163	10-7	СЗ 56°00'0.0"	55

Условные обозначения:

Исполнитель работ по проведению лесопатологического обследования:

ФИО Шарипов Т.О. Подпись

Дата составления документа _____ Телефон _____

4. Таксационное описание по материалам государственного лесного реестра

Наименование лесничества	№ квартала	№ выдела	Площадь, га	Состав насаждения	Класс возраста ----- возраст, лет	Бонитет	Полнота	Общ. зап. древе- синь куб.
Сендинское участковое лесничество Мари-Турекский лесной участок	65	5	7,5	8С2Б	3/50	1	0,9	210
Итого			7,5					210

5. Таксационное описание по результатам обследования

Наименование лесничества	№ квартала	№ выдела	Площадь, га	Состав насаждения	Класс возраста ----- возраст, лет	Бонитет	Полнота	Общ. зап. древе- синь куб.
Сендинское участковое лесничество Мари-Турекский лесной участок	65	5	0,2	8С2Б	3/50	1	0,5	31
Итого			0,2					31

6. Участок не имеет _____ особо защитное значение, выражающее
(имеет или не имеет)

следующем: нет

7. Лесохозяйственные особенности участка нет

8. При составлении акта сделаны следующие замечания и предлож

Лицо, проводившее обследование:

Романов Н.Н.

(Ф.И.О., подпись)

Неотъемлемой частью настоящего акта является чертеж лесного участка

Приложение
к акту несоответствия
данных государственного
лесного реестра
натурному обследованию
от 17.08.2017 г. № 9

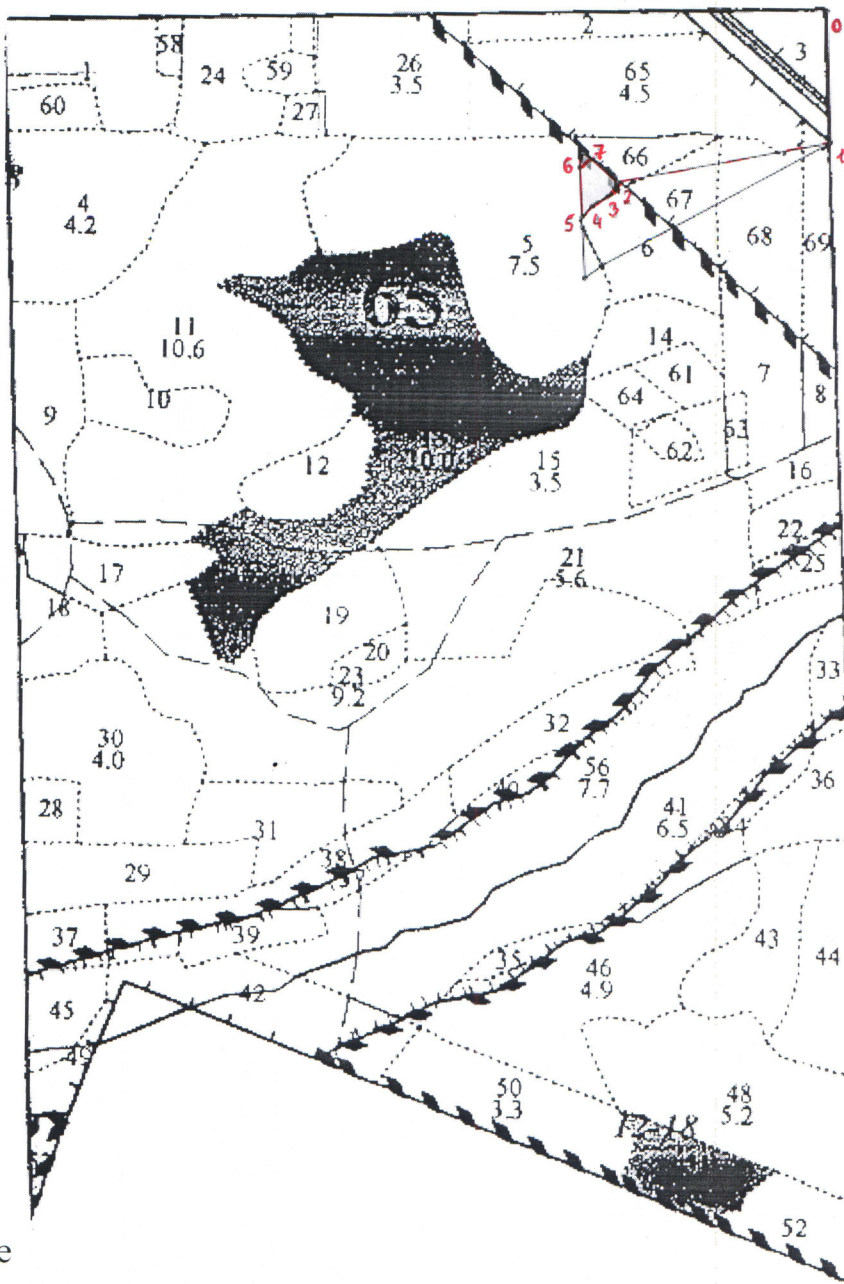
Чертеж лесного участка

(по данным инструментальной съемки границ)

Данные инструментальной съемки
границ участка

Масштаб: 1:10000
Площадь участка – 0,2 га

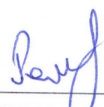
№№ точек	Румбы линий	Длина линий, м
Привязка		
0-1	ЮВ – 9°	174
1-2	ЮЗ – 72°	284
Выдел		
2-3	ЮЗ – 23°	22
3-4	ЮЗ – 50°	24
4-5	ЮЗ – 36°	20
5-6	СЗ – 10°	66
6-7	СВ – 6°	18
7-2	ЮВ – 56°	55



Подписи:

Лицо, проводившее обследование

Инженер лесного хозяйства
ООО «Ямбатр»
(должность)


(подпись, печать)

Романов Н.Н.
(Ф.И.О.)

№ выдела	Площадь	Состав, подрост, подлесок, покров, почва, рельеф, особенности выдела.	Ярость	Высота	Элемент леса	Возраст	Высота	Диаметр	Класс	Группа	Бонитет	Тип леса	Полнота	Запас сырья			Класс	Запас на выделе, кбм				Хозяйственные мероприятия	
														на 1 га	общий на выдел	в т.ч. по составу пород		сухостоя (старого)	редина	единицы	Захламленность		общая
1	2	3	4	5	6	7	8	9	10	11	12	13	14	15	16	17	18	19	20	21	22	23	

1 2.3 Карьер - 0

4 4.2 Культуры лесные

7С3Б 1 19 7С 45 19 18 3 4 1 СМБР 0.8 250 1050 735 В2 315

Проходн.1 оч. (20%)

подрост: 10Е; (10); 1 м; 2 тыс.шт/га
Культуры, год создания л/к - 1965, состояние - Хорошие
Особенности: -

5 7.5 8С2Б

1 19 8С 50 19 18 3 4 1 СМБР 0.9 280 2100 1680 В2 420

Проходн.1 оч. (25%)

6 0.6 10С

1 16 10С 45 16 16 3 4 2 СБР 0.8 200 120 А2 120

Проходн.1 оч. (20%)

7 1.8 Культуры лесные

10С 1 21 10С 55 21 20 3 4 1 СМБР 0.9 320 576 576 В2 1

Проходн.1 оч. (25%)

Культуры, год создания л/к - 1955, состояние - Хорошие
Особенности: -

8 0.5 10С

1 24 10С 70 24 24 4 5 1 СБР 0.7 290 145 145 А2 1

подрост: 10Е; (35); 4 м; 1 тыс.шт/га
Селекционная оценка, Нормальные

9 2.4 Культуры лесные

1 18 10С 45 18 18 3 4 1 СМБР 0.8 230 552 В2 552

Проходн.1 оч. (20%)

Культуры, год создания л/к - 1965, состояние - Хорошие
Особенности: -

10 1.4 9С1Б

1 17 9С 55 17 16 3 4 2 СБР 0.7 190 266 239 А2 27

11 10.6 Культуры лесные

10С 1 20 10С 50 20 20 3 4 1 СМБР 0.8 260 2756 В2 2756

Проходн.1 оч. (20%)

Культуры, год создания л/к - 1960, состояние - Хорошие
Особенности: -

12 1.3 5Б30С2С

1 22 5Б 50 22 20 5 4 1 ЕЛПШ 0.8 210 273 30С 82

Проходн.1 оч. (20%)

13 10 70С2Б1С

1 20 70С 50 20 20 5 6 2 ЕЛПШ 0.9 260 1820 2Б 520
1С 20 20 1С 260 1

Повреждения насаждения, Осина, Ложный трутовик, Слабая поврежденность



Верно: /ф.и.о. Мухоморов
С.М. Мухоморов
"И.И. Стефан - руководитель лесничества"