

УТВЕРЖДАЮ:

Министр лесного и охотничьего хозяйства  
Республики Марий Эл  
Шургин А.И.

« 10 » октября, 2017 год

**А к т**  
лесопатологического обследования № 82, лесных насаждений  
Визимьярского участкового лесничества  
Волжского лесничества- филиала ГКУ РМЭ «Западмежупрлес»

Способ лесопатологического обследования: 1. Визуальный

2. Инструментальный

Место проведения

Участковое лесничество	Урочище (дача)	Квартал (кварталы)	Выдел (выделы)	Площадь, га
Дубовское уч.лесничество	Дубовский лесной участок	54	23	4,8

Лесопатологическое обследование проведено на общей площади 0,1 га

2. **Инструментальное обследование лесного участка.\***

2.1. Фактическая таксационная характеристика лесного насаждения соответствует (не соответствует) (нужное подчеркнуть) таксационному описанию. Причины несоответствия: Состав выделов неоднородный, породы в выделе расположены куртинно, а так же с учётом рубок прошлых лет и давности лесоустройства  
Ведомость лесных участков с выявленными несоответствиями таксационным описаниям приведена в приложении 1 к Акту.

2.2. Состояние насаждений: с нарушенной устойчивостью  
с утраченной устойчивостью причины повреждения: код 820

Заселено (отработано) стволовыми вредителями:

Вид вредителя	Порода	Встречаемость (% заселённых деревьев)	Степень заселения лесного насаждения (слабая, средняя, сильная)

Повреждено огнём:

Вид пожара	Порода	Состояние корневых лап		Состояние корневой шейки		Подсушивание луба	
		процент повреждённых огнём корней	процент деревьев с данным повреждением	ожог корневой шей по окружности (1/4; 2/4;3/4;более 3/4)	процент деревьев с данным повреждением	по окружности (1/4; 2/4; 3/4;боле е3/4)	процент деревьев с данным повреждением

Материалы ЛМО рассмотрены  
Вер. спец. 00311 (Шургин А.И.) / Кузнецов Д.С. / 06.10.17г.

Поражено болезнями:

Вид болезни	Порода	Встречаемость (% поражённых деревьев)	Степень поражения лесного насаждения (слабая, средняя, сильная)

2.3. Выборке подлежит 44 % деревьев,

в том числе:

ослабленных \_\_\_\_\_% (причины назначения) \_\_\_\_\_

сильно ослабленных \_\_\_\_\_ (причины назначения) \_\_\_\_\_

усыхающих \_\_\_\_\_ (причины назначения) \_\_\_\_\_

свежего сухостоя \_\_\_\_\_ (причины назначения) \_\_\_\_\_

в том числе: свежего ветровала \_\_\_\_\_ %

свежего бурелома \_\_\_\_\_ %

старого ветровала \_\_\_\_\_ %;

в том числе: старого бурелома \_\_\_\_\_ %

старого сухостоя 44 %;

аварийных \_\_\_\_\_ %

2.4. Полнота лесного насаждения после уборки деревьев, подлежащих рубке, составит **0.45**  
Критическая полнота для данной категории лесных насаждений составляет: 0,3

### ЗАКЛЮЧЕНИЕ

С целью предотвращения негативных процессов или снижения ущерба от их воздействия назначено:

Участковое лесничество	Урочище (дача)	Квар- тал	Вы- дел	Площадь выдела, га	Вид меропр- иятия	Площадь мероприятия, га	Порода	Запас на выдел, куб.м.	Крайние сроки проведения
Дубовское уч.лесничество	Дубовск ий лесной участок	54	23	4,8	ВСП	0,1	Е	7	1-2 кварта 2018года

Ведомость перечета деревьев, назначенных в рубку, и абрис лесного участка прилагаются (приложение 2 и 3 к Акту).

Меры по обеспечению возобновления:

Мероприятия, необходимые для предупреждения повреждения или поражения смежных насаждений:

Сведения для расчёта степени повреждения: своевременное проведение санитарно-оздоровительных мероприятий, надзор за санитарным и лесопатологическим состоянием

год образования сухостоя **2014год**

основная причина повреждения древесины: погодные условия 2014 года.

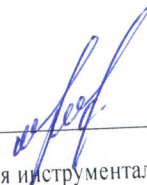
Дата проведения обследований 21 сентября **2017года**

Исполнитель работ по проведению лесопатологического обследования:

Участковый лесничий

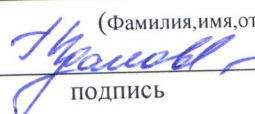
Дубовского участкового лесничества: Волков А.М.

Подпись \_\_\_\_\_



\* Раздел включается в акт в случае проведения лесопатологического обследования инструментальным способом



УТВЕРЖДАЮ  
 Директор Волжского лесничества  
 ГКУ РМЭ «Западмежупрлес»  
 Удалова Галина Михайловна  
 (Фамилия, имя, отчество.)  
  
 подпись

Акт № 16

Несоответствия данных государственного лесного реестра натурному обследованию

п. Визимьяры  
 (населенный пункт)

21 сентября 2017г  
 (дата)

Участковый лесничий Дубовского участкового лесничества Волков Александр Михайлович, инженер по лесопользованию Кузьминых Любовь Ивановна (Ф.И.О., должности и наименования организаций лиц, проводивших) провели натурное обследование участка лесного фонда, в целях: проверки соответствия таксационной характеристики фактической

При обследовании уточнены материалы лесоустройства и установлено:

1. Участок расположен в лесах Дубовского лесного участка Дубовского участкового лесничества Волжского лесничества- филиала ГКУ РМЭ «Западмежупрлес» в квартале № 54 выделе, 23

Субъект Российской Федерации Республика Марий Эл  
 Муниципальный район Килемарский

1. Подразделение лесов по целевому назначению защитные
2. Категория защитности лесов: запретные полосы вдоль рек
3. Общая площадь участка 4,8

в том числе :

лесных земель 4,8 га

из них: покрытых лесной растительностью 4,8 га

не покрытых лесом \_\_\_\_\_ га

в том числе не сомкнувшихся лесных культур \_\_\_\_\_ га

нелесных земель \_\_\_\_\_ га

из них: пашни \_\_\_\_\_ га

сенокосов \_\_\_\_\_ га

пастбищ \_\_\_\_\_ га

вод \_\_\_\_\_ га

прочих земель \_\_\_\_\_ га.

4. Таксационное описание участка

Наименование лесничества	№ квартала	№ выдела	Площадь, га	Состав насаждения	возраст, лет	Бонитет	Полнота	Общий запас древесины, куб. м
Дубовское уч.л-во Дубовский лесной участок	54	23	4,8	6С2Б1Е1Ос+ Лп	<u>3</u> 42	1	0,8	1060
Итого			4,8					

5. Таксационное описание по результатам обследования Волжского лесничества – филиала ГКУ РМЭ «Западмежупрлес»

Наименование лесничества	№ квартала	№ выдела	Площадь, га	Состав насаждения	Класс возраста ----- возраст, лет	Бонитет	Полнота	Общий запас древесины, куб. м
Дубовское уч.л-во Дубовский лесной участок	54	23	0,1	6Е4Б	<u>3</u> 42	1	0,8	16
Итого			0,1					

6. Участок не имеет особо защитное значение, выражающееся в следующем:

7. Лесохозяйственные особенности участка: рельеф ровный, группа типов леса свежая сурамень, тип условий местопроизрастания СлпшС2

8. При составлении акта сделаны следующие замечания и предложения: Состав выделов неоднородный, породы в выделе расположены куртинно, а также с учётом рубок прошлых лет и давности лесоустройства

Лица, проводившие обследование:

Александр Александрович  
(Ф.И.О., подпись)

С.И. Курьянов  
(Ф.И.О., подпись)



**Ведомость лесных участков с выявленными несоответствиями таксационным описаниям**

Источник данных	Год проведения лесосурьейства	Номер квартала	Номер выдела	Площадь выдела, га	Целевое назначение лесов	Категория защитных лесов	Запр. полосы вдоль рек	Номер лесопатологического выдела	Площадь лесопатологического выдела, га	Таксационная характеристика										Заложено пробных площадей		
										состав	порода	возраст, лет	средняя высота, см	средний диаметр, см	тип леса	тип условий местопрораста	плотота	бонитет	Запас, куб. м/га	количество, шт.	общая площадь, га	
ТО	2016	54	23	4,8	защитн.	запр. полосы вдоль рек	-	-	-	выдела, га	6С2Б1Е1Ос	С	42	17	14	Слпш	С2	0,8	1	220	-	-
Ф	2017	54	23	4,8	защитн.	запр. полосы вдоль рек	1	1	0,1	0,1	6Е4Б	С	42	17	14	Слпш	С2	0,8	1	160	1	0,1

Примечание:

ТО - таксационные описания  
Ф - фактическая характеристика лесного насаждения  
Исполнитель работ по проведению лесопатологического обследования:  
Участковый лесничий Дубовского участкового лесничества:

Волков А.М.



Подпись

## Ведомость перечета деревьев назначенных в рубку

### ВРЕМЕННАЯ ПРОБНАЯ ПЛОЩАДЬ № 2

Субъект Российской Федерации Республика Марий Эл  
Лесничество (лесопарк) Волжское лесничество Дубовское участковое лесничество  
Дубовский лесной участок

Квартал 54 Выдел 23

Площадь 4,8 га.

Номер очага вредных организмов. \_\_\_\_\_ Размер пробной площади 0,1 га.

Таксационная характеристика:

тип леса СлшС2; состав 4Е4Б; возраст 42; бонитет 1;

полнота 0,8; запас на 1 га 160 м3;

возобновление \_\_\_\_\_;

Время и причина ослабления лесного насаждения: **ветровал 2017 года**

Тип очага вредных организмов: эпизодический, хронический (подчеркнуть).

Фаза развития очага вредных организмов: начальная, нарастания численности, собственно вспышка, кризис (подчеркнуть).

Состояние лесного насаждения: насаждение с утраченной устойчивостью

Намечаемые мероприятия: выборочная санитарная рубка

Исполнитель работ по проведению лесопатологического обследования:

Участковый лесничий Дубовского участкового лесничества

Волков Александр Михайлович

Подпись \_\_\_\_\_



21 сентября 2017 года

Дата составления документа

Телефон 8(83643)24122



ВЕДОМОСТЬ ПЕРЕЧЕТА ДЕРЕВЬЕВ

Порода: Ель

Ступени толщины,	Количество деревьев по категориям состояния, шт.																Всего деревьев по ступеням толщины			
	I	II	III	IV		V		VI			ветровал, буре лом			аварийные д еревья			шт.	в том числе подлежат рубке,		
				НЗ	З	НЗ	З	НЗ	З	О	НЗ	З	О	НЗ	З	О		шт	%	
1	2	3	4	5	6	7	8	9	10	11	12	13	14	15	16	17	18	19	20	
8																				
12	1	1	1					7									10	7	70	
16	2	3	1					7									13	7	54	
20	1	2						6									9	6	67	
24	1		1					4									6	4	67	
28								2									2	2	100	
32																				
36																				
40																				
44																				
48																				
52																				
56																				
60																				
64																				
Итого,	шт	12	15	8				65									100	65		
%	мЗ	12	12	7				69									100	69		

Порода: Берёза

Ступени толщины,	Количество деревьев по категориям состояния, шт.																Всего деревьев по ступеням толщины			
	I	II	III	IV		V		VI			ветровал, бурелом			аварийные деревья			шт.	в том числе подлежат рубке,		
				НЗ	З	НЗ	З	НЗ	З	О	НЗ	З	О	НЗ	З	О		шт	%	
1	2	3	4	5	6	7	8	9	10	11	12	13	14	15	16	17	18	19	20	
8																				
12	2	1															3	-	-	
16	4	2															6	-	-	
20	5	2															7	-	-	
24	2	1															3	-	-	
28	2																2	-	-	
32	1																1	-	-	
36																		-	-	
40																		-	-	
44																				
48																				
52																				
56																				
60																				
64		16	6														22			
Итого,	шт	73	27														100	-	-	
%	мЗ	78	22														100	-	-	

Примечание: НЗ – незаселенное, З – заселенное, О – отработанное вредителями.



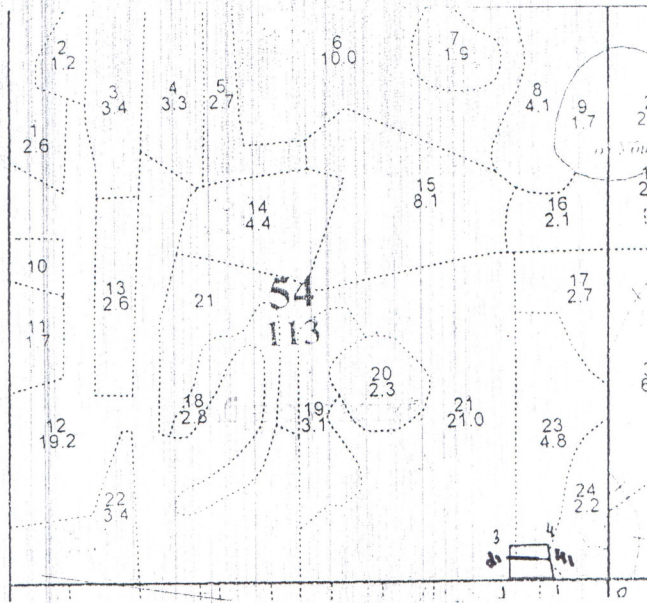






### Абрис участка

М 1:10000



Условные обозначения:

№ выдела	Ленты (круговой площадки) перечёта				
	№ ленты (площадки)	длинам	ширина, м	радиус, м	площадь, га
23					

Номера точек	Координаты		Румбы линий	Длина, м
2-3	№56 <sup>0</sup> 19'58	E46 <sup>0</sup> 54'45	СЗ:8 <sup>0</sup>	20
3-4	№56 <sup>0</sup> 19'61	E46 <sup>0</sup> 54'46	СВ:81 <sup>0</sup>	66
4-4 <sub>1</sub>	№56 <sup>0</sup> 19'61	E46 <sup>0</sup> 54'52	ЮВ:20 <sup>0</sup>	25
4-2 <sub>1</sub>	№56 <sup>0</sup> 19'59	E46 <sup>0</sup> 54'49	ЮЗ:81 <sup>0</sup>	66

Исполнитель работ по проведению лесопатологического обследования:

ФИО Волков А.М.

Подпись

Дата составления документа

21.09.2017г

Телефон 8(83643)24122