

УТВЕРЖДАЮ:

Министр лесного и охотничьего хозяйства
Республики Марий Эл

Шургин А.И.
Шургин А.И.
« 10 » октября 2017 год

А к т
лесопатологического обследования № 81 лесных насаждений
Дубовского участкового лесничества
Волжского лесничества- филиала ГКУ РМЭ «Западмежупрлес»

Способ лесопатологического обследования: 1. Визуальный

2. Инструментальный

Место проведения

Участковое лесничество	Урочище (дача)	Квартал (кварталы)	Выдел (выделы)	Площадь, га
Дубовское уч.лесничество	Дубовский лесной участок	54	21	21,0

Лесопатологическое обследование проведено на общей площади 0,3 га

2. Инструментальное обследование лесного участка.*

2.1. Фактическая таксационная характеристика лесного насаждения соответствует (не соответствует) (нужное подчеркнуть) таксационному описанию. Причины несоответствия: Состав в выделе неоднородный, лесосека пройдена выборочной рубкой(30%) в 2014 году, а так же с учётом давности лесоустройства.

Ведомость лесных участков с выявленными несоответствиями таксационным описаниям приведена в приложении I к Акту.

2.2. Состояние насаждений: с нарушенной устойчивостью
с утраченной устойчивостью причины повреждения: код 820

Заселено (отработано) стволовыми вредителями:

Вид вредителя	Порода	Встречаемость (% заселённых деревьев)	Степень заселения лесного насаждения (слабая, средняя, сильная)

Повреждено огнём:

Вид пожара	Порода	Состояние корневых лап		Состояние корневой шейки		Подсушивание луба	
		процент повреждённых огнём корней	процент деревьев с данным повреждением	ожог корневой шей по окружности (1/4; 2/4;3/4;более 3/4)	процент деревьев с данным повреждением	по окружности (1/4; 2/4; 3/4;боле е3/4)	процент деревьев с данным повреждением

*Материалы МТО рассмотрены
Вер. спис. 0030 Шургин А.И. Шургин А.И.
06.10.2017г.*

Поражено болезнями:

Вид болезни	Порода	Встречаемость (% поражённых деревьев)	Степень поражения лесного насаждения (слабая, средняя, сильная)

2.3. Выборке подлежит 32 % деревьев,

в том числе:

ослабленных _____% (причины назначения) _____

сильно ослабленных _____ (причины назначения) _____

усыхающих _____ (причины назначения) _____

свежего сухостоя _____ (причины назначения) _____

в том числе: свежего ветровала %

свежего бурелома _____ %

старого ветровала _____ %;

в том числе: старого бурелома _____ %

старого сухостоя 32 %;

аварийных _____ %

2.4. Полнота лесного насаждения после уборки деревьев, подлежащих рубке, составит 0.5
Критическая полнота для данной категории лесных насаждений составляет: 0,3

ЗАКЛЮЧЕНИЕ

С целью предотвращения негативных процессов или снижения ущерба от их воздействия назначено:

Участковое лесничество	Урочище (дача)	Квартал	Выдел	Площадь выдела, га	Вид мероприятия	Площадь мероприятия, га	Порода	Запас на выдел, куб.м.	Крайние сроки проведения
Дубовское уч.лесничество	Дубовский лесной участок	54	21	21,0	ВСП	0,3	Е	26	1-2 квартал 2018года

Ведомость перечета деревьев, назначенных в рубку, и абрис лесного участка прилагаются (приложение 2 и 3 к Акту).

Меры по обеспечению возобновления:

Мероприятия, необходимые для предупреждения повреждения или поражения смежных насаждений:

Сведения для расчёта степени повреждения: своевременное проведение санитарно-оздоровительных мероприятий, надзор за санитарным и лесопатологическим состоянием

год образования сухостоя **2014год**

основная причина повреждения древесины: погодные условия 2014 года.

Дата проведения обследований 21 сентября **2017года**

Исполнитель работ по проведению лесопатологического обследования:

Участковый лесничий

Дубовского участкового лесничества: Волков А.М.

Подпись _____

* Раздел включается в акт в случае проведения лесопатологического обследования инструментальным способом

УТВЕРЖДАЮ
Директор Волжского лесничества
ГКУ РМЭ «Западмежупрлес»
Удалова Галина Михайловна

(Фамилия, имя, отчество.)

ПОДПИСЬ

Акт № 15

Несоответствия данных государственного лесного реестра натурному обследованию

п. Визимьяры
(населенный пункт)

21 сентября 2017г
(дата)

Участковый лесничий Дубовского участкового лесничества Волков Александр Михайлович, инженер по лесопользованию Кузьминых Любовь Ивановна (ф.и.о., должности и наименования организаций лиц, проводивших)
провели натурное обследование участка лесного фонда, в целях: проверки соответствия таксационной характеристики фактической

При обследовании уточнены материалы лесоустройства и установлено:

1. Участок расположен в лесах Дубовского лесного участка Дубовского участкового лесничества Волжского лесничества- филиала ГКУ РМЭ «Западмежупрлес» в квартале № 54 выделе 21

Субъект Российской Федерации Республика Марий Эл
Муниципальный район Килемарский

1. Подразделение лесов по целевому назначению защитные
2. Категория защитности лесов: запретные полосы вдоль рек
3. Общая площадь участка 21,0

в том числе :

лесных земель 21,0 га

из них: покрытых лесной растительностью 21,0 га

не покрытых лесом _____ га

в том числе не сомкнувшихся лесных культур _____ га

нелесных земель _____ га

из них: пашни _____ га

сенокосов _____ га

пастбищ _____ га

вод _____ га

прочих земель _____ га.

4. Таксационное описание участка

Наименование лесничества	№ квартала	№ выдела	Площадь, га	Состав насаждения	возраст, лет	Бонитет	Полнота	Общий запас древесины, куб. м
Дубовское уч.л-во Дубовский лесной участок	54	21	21,0	5С4Б1Ос	$\frac{5}{100}$	1	0,7	7140
Итого			21,0					

5. Таксационное описание по результатам обследования Волжского лесничества – филиала ГКУ РМЭ «Западмежупрлес»

Наименование лесничества	№ квартала	№ выдела	Площадь, га	Состав насаждения	Класс возраста ----- возраст, лет	Бонитет	Полнота	Общий запас древесины, м3
Дубовское уч.л-во Дубовский лесной участок	54	21	0,3	2С4ЕЗБ1Ос	<u>5</u> 100	1	0,7	80
Итого			0,3					

6. Участок не имеет особо защитное значение, выражающееся в следующем:

7. Лесохозяйственные особенности участка: рельеф ровный, группа типов леса свежая сурамень, тип условий местопроизрастания СлпшС2

8. При составлении акта сделаны следующие замечания и предложения:
Состав в выделе неоднородный, лесосека пройдена выборочной рубкой(30%) в 2014 году, а так же с учётом давности лесоустройства.

Лица, проводившие обследование:

Васильев А.И.
(Ф.И.О., подпись)

Курочкин А.И.
(Ф.И.О., подпись)

Ведомость перечета деревьев назначенных в рубку

ВРЕМЕННАЯ ПРОБНАЯ ПЛОЩАДЬ № 2

Субъект Российской Федерации Республика Марий Эл
Лесничество (лесопарк) Волжское лесничество Дубовское участковое лесничество
Дубовский лесной участок

Квартал 54 Выдел 21

Площадь 21,0 га.

Номер очага вредных организмов. _____ Размер пробной площади 0,3 га.

Таксационная характеристика:

тип леса СлпшС2; состав 5С4Б1Е; возраст 100; бонитет 1;

полнота 0,7; запас на 1 га 267 м³;

возобновление _____;

Время и причина ослабления лесного насаждения: погодные условия

Тип очага вредных организмов: эпизодический, хронический (подчеркнуть).

Фаза развития очага вредных организмов: начальная, нарастания численности, собственно
вспышка, кризис (подчеркнуть).

Состояние лесного насаждения: насаждение с утраченной устойчивостью

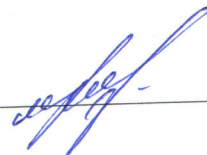
Намечаемые мероприятия: выборочная санитарная рубка

Исполнитель работ по проведению лесопатологического обследования:

Участковый лесничий Дубовского участкового лесничества

Волков Александр Михайлович

Подпись _____



21 сентября 2017 года

Дата составления документа

Телефон 8(83643)24122

ВЕДОМОСТЬ ПЕРЕЧЕТА ДЕРЕВЬЕВ

Порода: сосна

Ступени толщины, см	Количество деревьев по категориям состояния, шт.																	Всего деревьев по ступеням толщины		
	I	II	III	IV		V		VI			ветровал,буре лом			аварийныеде ревя			шт.	в том числе подлежат рубке,		
				НЗ	З	НЗ	З	НЗ	З	О	НЗ	З	О	НЗ	З	О		шт	%	
1	2	3	4	5	6	7	8	9	10	11	12	13	14	15	16	17	18	19	20	
8																				
12	1																	1	-	-
16	1																	1	-	-
20																				
24	5																	5	-	-
28	2																	2	-	-
32	1																	1	-	-
36	3																	3	-	-
40	2																	2	-	-
44	2																	2	-	-
48	1																	1	-	-
52																				
56																				
60																				
64																				
72																				
Итого, %	шт	100																100	-	-
	м3	100																100	-	-

Порода: Ель

Ступени толщины, см	Количество деревьев по категориям состояния, шт.																	Всего деревьев по ступеням толщины		
	I	II	III	IV		V		VI			ветровал,буре лом			аварийныеде ревя			шт.	в том числе подлежат рубке,		
				НЗ	З	НЗ	З	НЗ	З	О	НЗ	З	О	НЗ	З	О		шт	%	
1	2	3	4	5	6	7	8	9	10	11	12	13	14	15	16	17	18	19	20	
8																				
12	3	3	1					18										25	18	72
16	4	7	2					18										31	18	58
20	2	2	3					20										27	20	74
24	1	1	2					18										22	18	82
28		2						8										10	8	80
32																				
36																				
40																				
44																				
48																				
52																				
56																				
60																				
64																				
Итого, %	шт	9	13	7				71										100	71	
	м3	6	12	7				75										100	75	

Порода: Берёза

Ступени толщины,	Количество деревьев по категориям состояния, шт.																Всего деревьев по ступеням толщины			
	I	II	III	IV		V		VI			ветровал, бурелом			аварийные деревья			шт.	в том числе подлежат рубке,		
				НЗ	З	НЗ	З	НЗ	З	О	НЗ	З	О	НЗ	З	О		шт	%	
1	2	3	4	5	6	7	8	9	10	11	12	13	14	15	16	17	18	19	20	
8																				
12	2	2																4	-	-
16	4	4	1															9	-	-
20	8	2	3															13	-	-
24	3	3																6	-	-
28	8	4	2															14	-	-
32	1	2																3	-	-
36	2	1	1															4	-	-
40	2	1																3	-	-
44																				
48																				
52																				
56																				
60																				
64																				
Итого, %	шт	54	34	12														100	-	-
	м3	54	33	13														100	-	-

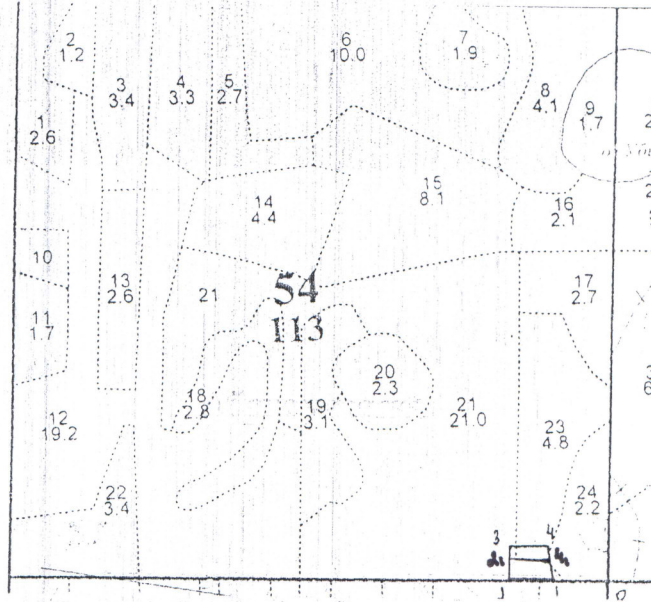
Порода: осина

Ступени толщины,	Количество деревьев по категориям состояния, шт.																Всего деревьев по ступеням толщины			
	I	II	III	IV		V		VI			ветровал, бурелом			аварийные деревья			шт.	в том числе подлежат рубке,		
				НЗ	З	НЗ	З	НЗ	З	О	НЗ	З	О	НЗ	З	О		шт	%	
1	2	3	4	5	6	7	8	9	10	11	12	13	14	15	16	17	18	19	20	
8																				
12																				
16		2	1															3	-	-
20																				
24	1	2																3	-	-
28	2	3	1															3	-	-
32	1	1																2	-	-
36																				
40																				
44																				
48																				
52																				
56																				
60																				
Итого, %	шт	29	57	14														100	-	-
	м3	35	54	11														100	-	-

Примечание: НЗ – незаселенное, З – заселенное, О – отработанное вредителями.

M 1:10000

Абрис участка



Условные обозначения:

№ выдела	Ленты (круговой площадки) перечёта				
	№ ленты (площадки)	длина, м	ширина, м	радиус, м	площадь, га
21					

Номера точек	Координаты		Румбы линий	Длина, м
0-1	№56 ⁰ 19 ¹ 57	E46 ⁰ 54 ¹ 63	ЮЗ:83 ⁰	97
1-2	№56 ⁰ 19 ¹ 58	E46 ⁰ 54 ¹ 53	ЮЗ:83 ⁰	80
2-2 ¹	№56 ⁰ 19 ¹ 58	E46 ⁰ 54 ¹ 45	СЗ:8 ⁰	45
2 ¹ -4 ¹	№56 ⁰ 19 ¹ 61	E46 ⁰ 54 ¹ 46	СВ:81 ⁰	66
4-1	№56 ⁰ 19 ¹ 61	E46 ⁰ 54 ¹ 52	ЮВ 20 ⁰	44

Исполнитель работ по проведению лесопатологического обследования:

ФИО Волков А.М.

Подпись

Дата составления документа

21.09.2017г

Телефон 8(83643)24122

Ведомость лесных участков с выявленными несоответствиями таксационным описаниям

Источник данных	Год проведения инвентаризации	Номер квартала	Номер выдела	Площадь выдела, га	Целевое назначение лесов	Категория защитных лесов	запр. полосы вдоль рек	Номер лесопатологического выдела	Площадь лесопатологического выдела, га	Таксационная характеристика										Заложено пробных площадей			
										состав	подорова	возраст, лет	средняя высота, см	средний диаметр, см	тип леса	тип условий	местопроизраста	попалота	бонитет		Запас, куб. м/га	количество, шт.	общая площадь, га
ТО	2016	54	21	21,0	защитн.	запр. полосы вдоль рек	-	-	-	выдела, га	5С4Б10с	С	100	27	32	Слпш	С2	0,7	1	340	-	-	общая площадь, га
Ф	2017	54	21	21,0	защитн.	запр. полосы вдоль рек	1	0,3	1	0,3	2С4ЕЗБ10с	С	100	27	32	Слпш	С2	0,7	1	267	1	1	0,3

Примечание:

ТО - таксационные описания

Ф - фактическая характеристика лесного насаждения

Исполнитель работ по проведению лесопатологического обследования:

Участковый лесничий Дубовского участкового лесничества: Волков А.М.



Подпись

Результаты проведения лесопатологического обследования лесных насаждений за сентябрь 2017 год
 Субъект Российской Федерации: Республика Марий Эл Лесничество (лесопарк) Волжское лесничество – филиал ГКУ РМЭ «Западмушурлес»
 Участковое лесничество: Дубовское Урочище (лесная дача) Дубовский лесной участок

№ квартала	№ выдела	№ выдела га	Целевое назначение лесов	Категория защитных лесов	№ участка лесопатологического выдела	Площадь лесопатологического выдела, га	Таксационная характеристика лесного насаждения										Распределение деревьев по категориям состояния, % от запаса										Признаки повреждения деревьев	Доля поврежденных деревьев, %	Причина ослабления, повреждения	Подожгит рубке, %	Вид мероприятия	Назначенные мероприятия							
							состав	порода	возраст	средняя высота, м	средний диаметр, см	тип леса	полнота	бонитет	запас, куб. м/га	Число деревьев на пробе, шт.	без признаков ослабления	ослабленные	сильно ослабленные	уыхающие	свежий сухой	свежий ветровал	свежий бурелом	старый сухой	старый ветровал	старый бурелом							старый бурелом	старый ветровал	старый бурелом	аварийные деревья			
1	2	3	4	5	6	7	8	9	10	11	12	13	14	15	16	17	18	19	20	21	22	23	24	25	26	27	28	29	30	31	32	33	34	площадь, га					
54	21	21,0	заш.	лес	1	0,3	2*	С	100	27	32	Слпш	0,7	1	267*	18	100	6	12	7	6	12	7	56	54	33	13	14	35	54	11	75	75	114	71	820	75	ВСР	0,3
			защ.	полос			4*	Е				С2				115	6	12	7																				
			вдоль	рек			3*	Б								56	54	33	13																				
							1	Ос								14	35	54	11																				

Показатели не соответствующие таксационному описанию отмечаются (*).

Исключительный право на проведение лесопатологического обследования: Участковый лесничий Дубовского участкового лесничества Волков А.М. Подпись 

Дата составления документа 21 сентября 2017г. Телефон 8(83643)24122

