

УТВЕРЖДАЮ:

Министр лесного и охотничьего хозяйства  
Республики Марий Эл

*Шургин А.И.*  
« 10 » *октября* 2017 год

**А к т**  
лесопатологического обследования № 80 лесных насаждений  
Дубовского участкового лесничества  
Волжского лесничества- филиала ГКУ РМЭ «Западмежупрлес»

Способ лесопатологического обследования: 1. Визуальный

**2. Инструментальный**

Место проведения

Участковое лесничество	Урочище (дача)	Квартал (кварталы)	Выдел (выделы)	Площадь, га
Дубовское уч.лесничество	Дубовский лесной участок	54	21	21,0

Лесопатологическое обследование проведено на общей площади 2,3 га

**2. Инструментальное обследование лесного участка.\***

2.1. Фактическая таксационная характеристика лесного насаждения соответствует (не соответствует) (нужно подчеркнуть) таксационному описанию. Причины несоответствия: Состав в выделе неоднородный, лесосека пройдена выборочной рубкой(30%) в 2014 году, а так же с учётом давности лесоустройства.

Ведомость лесных участков с выявленными несоответствиями таксационным описаниям приведена в приложении 1 к Акту.

2.2. Состояние насаждений: с нарушенной устойчивостью  
с утраченной устойчивостью причины повреждения: код '881

Заселено (отработано) стволовыми вредителями:

Вид вредителя	Порода	Встречаемость (% заселённых деревьев)	Степень заселения лесного насаждения (слабая, средняя, сильная)

Повреждено огнём:

Вид пожара	Порода	Состояние корневых лап		Состояние корневой шейки		Подсушивание луба	
		процент повреждённых огнём корней	процент деревьев с данным повреждением	ожог корневой шей по окружности (1/4; 2/4;3/4;более 3/4)	процент деревьев с данным повреждением	по окружности (1/4; 2/4; 3/4;боле е3/4)	процент деревьев с данным повреждением

*Материалы ЛПО рассмотрены  
Вед. спец. ООЗН *Сидорова* / *Исходников* Д.С. / 06.10.17г.*

Поражено болезнями:

Вид болезни	Порода	Встречаемость (% поражённых деревьев)	Степень поражения лесного насаждения (слабая, средняя, сильная)

2.3. Выборке подлежит 41 % деревьев,

в том числе:

ослабленных \_\_\_\_\_% (причины назначения) \_\_\_\_\_

сильно ослабленных \_\_\_\_\_ (причины назначения) \_\_\_\_\_

усыхающих \_\_\_\_\_ (причины назначения) \_\_\_\_\_

свежего сухостоя \_\_\_\_\_ (причины назначения) \_\_\_\_\_

в том числе: свежего ветровала 41 %

свежего бурелома \_\_\_\_\_ %

старого ветровала \_\_\_\_\_ %;

в том числе: старого бурелома \_\_\_\_\_ %

старого сухостоя \_\_\_\_\_ %;

аварийных \_\_\_\_\_ %

2.4. Полнота лесного насаждения после уборки деревьев, подлежащих рубке, составит **0.47**  
Критическая полнота для данной категории лесных насаждений составляет: 0,3

### ЗАКЛЮЧЕНИЕ

С целью предотвращения негативных процессов или снижения ущерба от их воздействия назначено:

Участковое лесничество	Урочище (дача)	Квартал	Выдел	Площадь выдела, га	Вид мероприятия	Площадь мероприятия, га	Порода	Запас на выдел, куб.м.	Крайние сроки проведения
Дубовское уч.лесничество	Дубовский лесной участок	54	21	21,0	ВСП	2,3	С,Е,Б	192	1-2 квартал 2018года

Ведомость перечета деревьев, назначенных в рубку, и абрис лесного участка прилагаются (приложение 2 и 3 к Акту).

Меры по обеспечению возобновления:

Мероприятия, необходимые для предупреждения повреждения или поражения смежных насаждений:

Сведения для расчёта степени повреждения: своевременное проведение санитарно-оздоровительных мероприятий, надзор за санитарным и лесопатологическим состоянием

год образования ветровала **2017год**

основная причина повреждения древесины: обрыв корней вывал деревьев.

Дата проведения обследований 20 сентября **2017года**

Исполнитель работ по проведению лесопатологического обследования:

Участковый лесничий

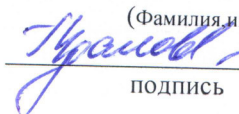
Дубовского участкового лесничества: Волков А.М.

Подпись \_\_\_\_\_

\* Раздел включается в акт в случае проведения лесопатологического обследования инструментальным способом



УТВЕРЖДАЮ  
Директор Волжского лесничества  
ГКУ РМЭ «Западмежуплес»  
Удалова Галина Михайловна

(Фамилия, имя, отчество.)  
  
подпись

Акт № 13

Несоответствия данных государственного лесного реестра натурному обследованию

п. Визимьяры  
(населенный пункт)

20 сентября 2017г  
(дата)

Участковый лесничий Дубовского участкового лесничества Волков Александр Михайлович, инженер по лесопользованию Кузьминых Любовь Ивановна (ф.и.о., должности и наименования организаций лиц, проводивших)  
провели натурное обследование участка лесного фонда, в целях: проверки соответствия таксационной характеристики фактической

При обследовании уточнены материалы лесоустройства и установлено:

1. Участок расположен в лесах Дубовского лесного участка Дубовского участкового лесничества Волжского лесничества- филиала ГКУ РМЭ «Западмежуплес» в квартале № 54 выделе 21

Субъект Российской Федерации Республика Марий Эл  
Муниципальный район Килемарский

1. Подразделение лесов по целевому назначению защитные  
2. Категория защитности лесов: запретные полосы вдоль рек  
3. Общая площадь участка 21,0

в том числе :

лесных земель 21,0 га

из них: покрытых лесной растительностью 21,0 га

не покрытых лесом \_\_\_\_\_ га

в том числе не сомкнувшихся лесных культур \_\_\_\_\_ га

нелесных земель \_\_\_\_\_ га

из них: пашни \_\_\_\_\_ га

сенокосов \_\_\_\_\_ га

пастбищ \_\_\_\_\_ га

вод \_\_\_\_\_ га

прочих земель \_\_\_\_\_ га.

4. Таксационное описание участка

Наименование лесничества	№ квартала	№ выдела	Площадь, га	Состав насаждения	возраст, лет	Бонитет	Полнота	Общий запас древесины, куб. м
Дубовское уч.л-во Дубовский лесной участок	54	21	21,0	5С4Б1Ос	<u>5</u> 100	1	0,7	7140
Итого			21,0					

5. Таксационное описание по результатам обследования Волжского лесничества – филиала ГКУ РМЭ «Западмежурлес»

Наименование лесничества	№ квартала	№ выдела	Площадь, га	Состав насаждения	Класс возраста ----- возраст, лет	Бонитет	Полнота	Общий запас древесины, куб. м
Дубовское уч.л-во Дубовский лесной участок	54	21	2,3	4С4Б2Е+Ос+Лп	<u>5</u> 100	1	0,7	467
Итого			2,3					

6. Участок не имеет особо защитное значение, выражающееся в следующем:

7. Лесохозяйственные особенности участка: рельеф ровный, группа типов леса свежая сурамень, тип условий местопроизрастания СлпшС2

8. При составлении акта сделаны следующие замечания и предложения:  
Состав в выделе неоднородный, лесосека пройдена выборочной рубкой(30%) в 2014 году, а так же с учётом давности лесоустройства.

Лица, проводившие обследование:

Иванов И.И.  
(Ф.И.О., подпись)

Петров П.П.  
(Ф.И.О., подпись)



Ведомость лесных участков с выявленными несоответствиями таксационным описаниям

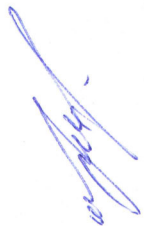
Источник данных	Год проведения лесосурьюты	Номер квартала	Номер выдела	Площадь выдела, га	Целевое назначение лесов	Категория защитных лесов	Запр. полосы вдоль рек	Номер лесопатологического выдела	Площадь лесопатологического	Таксационная характеристика										Заложено пробных площадей				
										состав	порода	возраст, лет	средняя высота,	средний диаметр, см	тип леса	тип условий местопрораста	полнота	бонитет	Запас, куб. м/га	количество, шт.	общая площадь, га			
ТО	2016	54	21	21,0	защитн.	запр. полосы вдоль рек	-	-	-	Площадь лесопатологического	состав	5С4Б1Е	С	100	27	32	Слпш	С2	0,7	1	340	-	-	-
Ф	2017	54	21	21,0	защитн.	запр. полосы вдоль рек	1	1	2,3	Площадь лесопатологического	состав	4С4Б2Е+ Ос+Лп	С	100	27	32	Слпш	С2	0,7	1	203	1	2,3	2,3

Примечание:

ТО - таксационные описания  
Ф - фактическая характеристика лесного насаждения

Исполнитель работ по проведению лесопатологического обследования:

Волков А.М.



Подпись

Участковый лесничий Дубовского участкового лесничества:





Ведомость перечета деревьев назначенных в рубку

ВРЕМЕННАЯ ПРОБНАЯ ПЛОЩАДЬ № 1

Субъект Российской Федерации Республика Марий Эл  
Лесничество (лесопарк) Волжское лесничество Дубовское участковое  
лесничество Дубовский лесной участок

Квартал 54 Выдел 21

Площадь 21,0 га.

Номер очага вредных организмов: \_\_\_\_\_ Размер пробной площади 2,3 га.

Таксационная характеристика:

тип леса СлшС2; состав 4С4Б2Е+Ос+Лп; возраст 100; бонитет 1;

полнота 0,7; запас на 1 га 203 м<sup>3</sup>;

возобновление \_\_\_\_\_;

Время причина ослабления лесного насаждения: ветровал 2017 года

Тип очага вредных организмов: эпизодический, хронический (подчеркнуть).

Фаза развития очага вредных организмов: начальная, нарастания численности, собственно  
вспышка, кризис (подчеркнуть).

Состояние лесного насаждения: насаждение с нарушенной устойчивостью

Намечаемые мероприятия: выборочная санитарная рубка

Исполнитель работ по проведению лесопатологического обследования:

Участковый лесничий Дубовского участкового лесничества

Волков Александр Михайлович Подпись \_\_\_\_\_

20 сентября 2017 года

Дата составления документа

Телефон 8(83643)24122

ВЕДОМОСТЬ ПЕРЕЧЕТА ДЕРЕВЬЕВ

Порода: сосна

Ступени толщины, см	Количество деревьев по категориям состояния, шт.																Всего деревьев по ступеням толщины			
	I	II	III	IV		V		VI			ветровал, буре лом			аварийные де ревья			шт.	в том числе подлежат рубке,		
				НЗ	З	НЗ	З	НЗ	З	О	НЗ	З	О	НЗ	З	О		шт	%	
1	2	3	4	5	6	7	8	9	10	11	12	13	14	15	16	17	18	19	20	
8																				
12																				
16											1						1	1	100	
20											2						2	2	100	
24	5										4						9	4	55	
28	3	3									22						28	22	78	
32	6	9									22						37	22	59	
36	8	7									23						38	23	39	
40	7	7									8						22	8	60	
44	3	5									16						24	16	33	
48	3	4									9						16	9	67	
52											2						2	2	100	
56	1																1			
60	1																1			
64																				
72	1										109						1			
Итого, %	шт	21	19								60						100	60%		
	м3	23	20								57						100	57%		

Порода: Ель

Ступени толщины, ...	Количество деревьев по категориям состояния, шт.																Всего деревьев по ступеням толщины			
	I	II	III	IV		V		VI			ветровал, буре лом			аварийные д еревья			шт.	в том числе подлежат рубке,		
				НЗ	З	НЗ	З	НЗ	З	О	НЗ	З	О	НЗ	З	О		шт	%	
1	2	3	4	5	6	7	8	9	10	11	12	13	14	15	16	17	18	19	20	
8																				
12	15	15	19								36						85	36	42	
16	20	30	16								54						120	54	45	
20	15	17	14								15						61	15	24	
24	6	7	13								6						32	6	19	
28	4	3	4								1						12	1	8	
32		1	1														2			
36	1		1														2			
40		1	1														2			
44			1														1			
48																				
52																				
56																				
60																				
64																				
Итого, %	шт	19	23	23							35						100	35		
	м3	20	25	30							25						100	25		



Порода: Берёза

Ступени толщины,	Количество деревьев по категориям состояния, шт.																Всего деревьев по ступеням толщины			
	I	II	III	IV		V		VI			ветровал, бурелом			аварийные деревья			шт.	в том числе подлежат рубке.		
				НЗ	З	НЗ	З	НЗ	З	О	НЗ	З	О	НЗ	З	О		шт	%	
1	2	3	4	5	6	7	8	9	10	11	12	13	14	15	16	17	18	19	20	
8																				
12																				
16	1										8							9	8	89
20	1										10							11	10	91
24	12	6									13							32	13	41
28	19	5	1								16							41	16	39
32	11	3	2								11							27	11	41
36	12	5									12							29	12	41-
40	9	4	1								15							29	15	52
44	8	6	1								2							17	2	12
48	8	1																9		
52	2	1																3		
56																				
60		2																2		
64																				
Итого, %	шт	40	16	2							42							100	42	-
	мЗ	44	21	2							33							100	33	-

Порода: липа

Ступени толщины,	Количество деревьев по категориям состояния, шт.																Всего деревьев по ступеням толщины			
	I	II	III	IV		V		VI			ветровал, бурелом			аварийные деревья			шт.	в том числе подлежат рубке.		
				НЗ	З	НЗ	З	НЗ	З	О	НЗ	З	О	НЗ	З	О		шт	%	
1	2	3	4	5	6	7	8	9	10	11	12	13	14	15	16	17	18	19	20	
8																				
12																				
16																				
20																				
24	1																	1	-	-
28	1																	1	-	-
32																				
36																				
40																				
44																				
48																				
52																				
56																				
60																				
64																				
Итого, %	шт	100																100	-	-
	мЗ	100																100	-	-



Порода: осина

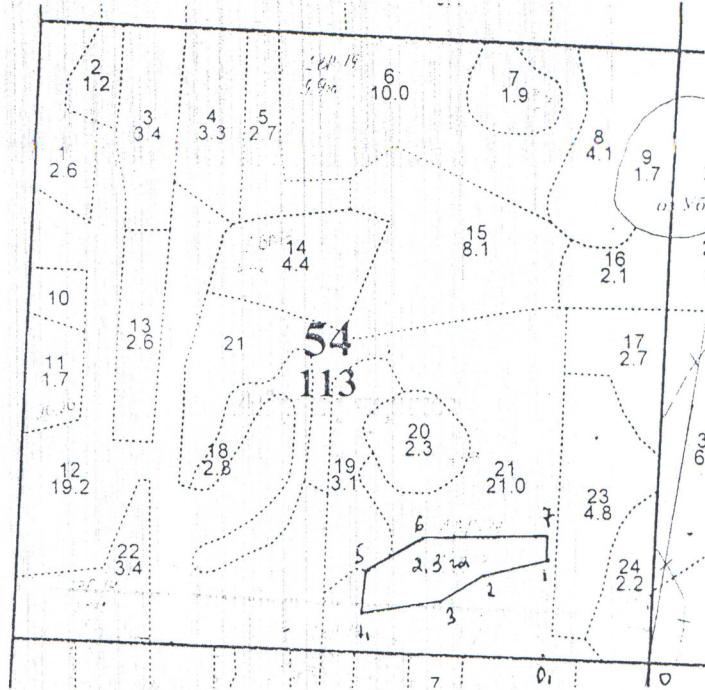
Ступени толщины, см	Количество деревьев по категориям состояния, шт.																	Всего деревьев по ступеням толщины		
	I	II	III	IV		V		VI			ветровал, бурелом			аварийные деревья			шт.	в том числе подлежат рубке.		
				НЗ	З	НЗ	З	НЗ	З	О	НЗ	З	О	НЗ	З	О		шт	%	
	2	3	4	5	6	7	8	9	10	11	12	13	14	15	16	17	18	19	20	
1																				
8																				
12																				
16																				
20																			-	-
24																			-	-
28																				
32																				2
36	1			1																1
40			1																	1
44				1																1
48				1																1
52			1																	
56																				
60																				
64																				100
Итого.	шт	17	33	50																100
%	мЗ	11	39	50																-

Примечание: НЗ – незаселенное, З – заселенное, О – отработанное вредителями.



### Абрис участка

М 1:10000



Условные обозначения:

№ выдела	Ленты (круговой площадки) перечёта				
	№ ленты (площадки)	длина, м	ширина, м	радиус, м	площадь, га

Номера точек	Координаты		Румбы линий	Длина, м
0-0 <sup>1</sup>	№56 <sup>0</sup> 19 <sup>1</sup> 57	E46 <sup>0</sup> 54 <sup>1</sup> 63	ЮЗ:83 <sup>0</sup>	177
0-1	№56 <sup>0</sup> 19 <sup>1</sup> 58	E46 <sup>0</sup> 54 <sup>1</sup> 45	СЗ:8 <sup>0</sup>	165
1-2	№56 <sup>0</sup> 19 <sup>1</sup> 67	E46 <sup>0</sup> 54 <sup>1</sup> 46	ЮЗ:67 <sup>0</sup>	109
2-3	№56 <sup>0</sup> 19 <sup>1</sup> 65	E46 <sup>0</sup> 54 <sup>1</sup> 34	ЮЗ:50 <sup>0</sup>	90
3-4	№56 <sup>0</sup> 19 <sup>1</sup> 63	E46 <sup>0</sup> 54 <sup>1</sup> 28	ЮЗ:73 <sup>0</sup>	133
4-5	№56 <sup>0</sup> 19 <sup>1</sup> 63	E46 <sup>0</sup> 54 <sup>1</sup> 16	ЮЗ:3 <sup>0</sup>	77
5-6	№56 <sup>0</sup> 19 <sup>1</sup> 67	E46 <sup>0</sup> 54 <sup>1</sup> 46	СВ:51 <sup>0</sup>	106
6-7	№56 <sup>0</sup> 19 <sup>1</sup> 70	E46 <sup>0</sup> 54 <sup>1</sup> 26	СЗ:80 <sup>0</sup>	210
7-1	№56 <sup>0</sup> 19 <sup>1</sup> 70	E46 <sup>0</sup> 54 <sup>1</sup> 46	ЮВ:8 <sup>0</sup>	50

Исполнитель работ по проведению лесопатологического обследования:

ФИО Волков А.М.

Подпись

Дата составления документа

20.09.2017г

Телефон 8(83643)24122

