

УТВЕРЖДАЮ:

Ю.А. Ветшев *ОБЗН*
Министр
Саров С.С.
" 16 " *февраль* 2018 г.

Акт
лесопатологического обследования № 79
лесных насаждений «Моркинское лесничество»
Республика Марий Эл

Способ лесопатологического обследования: Визуальный

Место проведения:

Участковое лесничество	Урочище (дача)	Квартал (кварталы)	Выдел (выделы)	Площадь, га
Тайганурское		77	37	0.7

Лесопатологическое обследование проведено на общей площади 0.1 га.

Материалы ЛПО рассмотрены.
Вер. спис. ОБЗН *Судин С.И.* *16.02.18.*

1. Визуальное лесопатологическое обследование*

Наземное V

Дистанционное

1.1. На площади 0.1 га фактическая таксационная характеристика лесного насаждения не соответствует таксационному описанию.

Причины несоответствия: неравномерный состав и другие характеристики насаждения

Список участков с выявленными несоответствиями приведен в приложении 1 к настоящему Акту. (В данном Акте не прилагается)

1.2. Лесные насаждения с нарушенной и утраченной устойчивостью выявлены на площади 0.1 га.

Участковое лесничество	Урочище (дача)	Площадь, га		Причина ослабления (гибели)
		с нарушенной устойчивостью	с утраченной устойчивостью	
Тайганурское	-	0.1		ветровал прошлых лет (код 821)
Итого		0.1		

Состояние обследованных лесных насаждений приведено в приложениях 1.1 - 1.4 к Акту в зависимости от метода проведения ЛПО.

1.3. В обследованных лесных участках прогнозируется:

Прогноз	Площадь, га
Ослабление лесных насаждений	
Усыхание лесных насаждений различной степени	0.1
Развитие очагов вредных организмов	

1.4. Обнаружено загрязнение лесного участка отходами и выбросами: промышленными бытовыми

Вид загрязнения	Размеры загрязнения			Объем, кубм	Площадь загрязнения, га
	ширина, м	длина, м	высота, м		

ЗАКЛЮЧЕНИЕ

Оценка текущего санитарного и лесопатологического состояния лесных насаждений, назначенные профилактические мероприятия по защите лесов, агитационные мероприятия:

На площади 0.1 га насаждение с нарушенной устойчивостью,

Необходимо на площади 0.1 га проведение "Выборочной санитарной рубки"

Исполнитель работ по проведению лесопатологического обследования:

Майшанов В.И.

Майшанов В.И.

* Раздел включается в акт, в случае проведения лесопатологического обследования визуальным способом

2. Инструментальное обследование лесного участка.*

2.1. Фактическая таксационная характеристика лесного насаждения не соответствует
 таксационному описанию. Причины несоответствия:
неравномерный состав и другие характеристики насаждения

Ведомость лесных участков с выявленными несоответствиями таксационным описаниям
 приведена в приложении 1 к данному Акту .

2.2. Состояние насаждений: с нарушенной устойчивостью
 Причина повреждения: ветровал прошлых лет (код 821). Данная причина определена по следующему признаку:
 обрыв корней (вывал) прошлых лет (206).

Заселено (отработано) стволовыми вредителями:

Вид вредителя	Порода	Встречаемость (% заселенных деревьев)	Степень заселения лесного насаждения (слабая, средняя, сильная)
-	-	-	-
-	-	-	-
-	-	-	-
-	-	-	-
-	-	-	-
-	-	-	-

Повреждено огнем:

Вид пожара	Порода	Состояние корневых лап		Состояние корневой шейки		Подсушивание луба	
		процент поврежденных огнем корней	процент деревьев с данным повреждением	ожог корневой шейки по окружности (1/4; 2/4; 3/4; более 3/4)	процент деревьев с данным повреждением	по окружности (1/4; 2/4; 3/4; более 3/4)	процент деревьев с данным повреждением
-	-	-	-	-	-	-	-
-	-	-	-	-	-	-	-
-	-	-	-	-	-	-	-
-	-	-	-	-	-	-	-
-	-	-	-	-	-	-	-
-	-	-	-	-	-	-	-
-	-	-	-	-	-	-	-

Поражено болезнями:

Вид болезни	Порода	Встречаемость (% пораженных деревьев)	Степень заселения лесного насаждения (слабая, средняя, сильная)
-	-	-	-
-	-	-	-
-	-	-	-
-	-	-	-
-	-	-	-
-	-	-	-

Выборке подлежит 71.4 %, деревьев по запасу

в том числе:

- ослабленных 0 %,
- сильно ослабленных 0 %,
- усыхающих 0 %,
- свежего сухостоя 0 %,
- свежего ветровала 0 %,
- свежего бурелома 0 %,
- старого сухостоя 0 %,
- старого ветровала 71.4 %,
- старого бурелома 0 %,
- аварийных 0 %,

2.4. Полнота лесного насаждения после уборки деревьев, подлежащих рубке, составит - 0.09
Критическая полнота для данной категории лесных насаждений составляет - не лимитируется.

ЗАКЛЮЧЕНИЕ

С целью предотвращения негативных процессов или снижения ущерба от их воздействия назначено:

Участковое лесничество	Урочище (дача)	Квартал	Выдел	Площадь выдела, га	Вид мероприятия	Площадь мероприятия, га	Порода	Выбрасываемый запас на выдел, куб. м	Крайние сроки проведения
Тайганурское		77	37	0.7	ВСП	0.1	Б,Е	6	2018 год

Абрис лесного участка прилагается (приложение 2 к данному акту).

Меры по обеспечению возобновления: не требуется

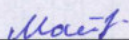
Мероприятия, необходимые для предупреждения повреждения или поражения смежных насаждений: своевременное проведение проектируемых мероприятий, надзор за санитарным и лесопатологическим состоянием.

Сведения для расчета степени повреждения:
год образования старого сухостоя:
основная причина повреждения древесины: 821

Дата проведения обследований: 25.01.2018 г года.

Исполнитель работ по проведению лесопатологического обследования:

инженер-лесопатолог I кат.
Филиала ФБУ "Рослесозащита"
- "ЦЗЛ Республики Марий Эл"
Майшанов Владимир Иванович



* Раздел включается в акт в случае проведения лесопатологического обследования инструментальным способом

Ведомость
лесных участков с выявленными несоответствиями таксационным описаниям

Источник данных	Год проведения лесоустройства	Номер квартала	Номер выдела	Площадь выдела, га	Целевое назначение лесов	Категория защитных лесов	Номер лесопатологического выдела	Площадь лесопатологического выдела, га	Таксационная характеристика										Заложено пробных площадей		
									состав	порода	возраст, лет	средняя высота, м	средний диаметр, см	тип леса	тип условий место произрастания	полнота	бонитет	запас, куб. м/га	количество, шт.	общая площадь, га	
ТО	2004	77	37	0.7	Эксплуатационные	ОЗУ: участки леса вокруг населенных пунктов, садовых товариществ	-	-	10Е	Е	3				ЕЛПК	С2		II		-	-
Ф	2017	77	37	0.7	Эксплуатационные	ОЗУ: участки леса вокруг населенных пунктов, садовых товариществ	1	0.1	8Б2Е	Б	65	24	26		ЕЛПК	С2	0.3	II	80	1	0.1

Примечание:

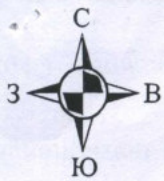
ТО - таксационные описания

Ф - фактическая характеристика лесного насаждения

Исполнитель работ по проведению лесопатологического обследования:

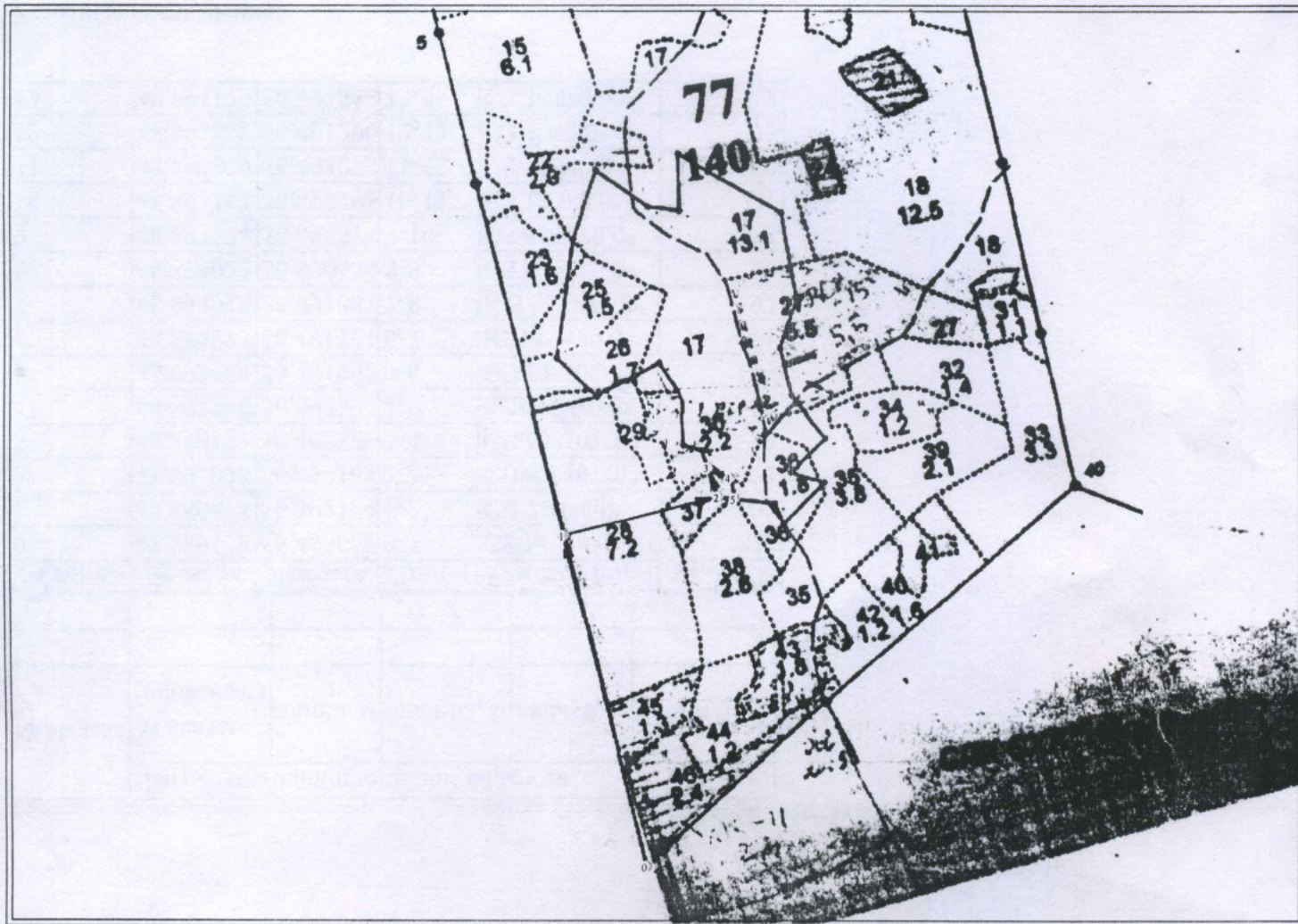
Майшанов Владимир Иванович

Майшанов



Абрис участка

М 1:10 000



№ выдела	Ленты (круговой площадки) перечёта				
	№ ленты (площадки)	длина, м	ширина, м	радиус, м	площадь, га
№ точки	Долгота	Широта	Линия	Румбы линий	Длина, м
0	48.889159	56.485650	0-1	СЗ 14°0'0.0"	530
1	48.889345	56.490408	1-2	СВ 76°0'0.0"	247
2	48.893364	56.490356	2-3	СЗ 19°0'0.0"	49
3	48.893312	56.490795	3-4	ЮВ 64°30'0.0"	38
4	48.893774	56.490574	4-5	ЮВ 13°30'0.0"	33
5	48.893758	56.490274	5-2	СЗ 84°30'0.0"	26

Условные обозначения:

Исполнитель работ по проведению лесопатологического обследования:

ФИО Майшанов Владимир Иванович Подпись Майш

Дата составления документа 08.02.2018 Телефон 8 (8362) 42-59-37