

УТВЕРЖДАЮ:

Ночаловская О.В.
Мессингард Р.М.
Серов Д.С.
" 16 " 02 2018 г.

Акт
лесопатологического обследования № 78
лесных насаждений «Моркинское лесничество»
Республика Марий Эл

Способ лесопатологического обследования: Визуальный

Место проведения:

Участковое лесничество	Урочище (дача)	Квартал (кварталы)	Выдел (выделы)	Площадь, га
Тайганурское		77	36	1.8

Лесопатологическое обследование проведено на общей площади 1.0 га.

Материалы МО рассмотрены.
Вор. смч. ООЗН Кузнецов Д.С.
16.02.18г.

1. Визуальное лесопатологическое обследование*
 Наземное V Дистанционное

1.1. На площади 1.0 га фактическая таксационная характеристика лесного насаждения соответствует таксационному описанию.

Причины несоответствия:

Список участков с выявленными несоответствиями приведен в приложении 1 к настоящему Акту (не прилагается)

1.2. Лесные насаждения с нарушенной и утраченной устойчивостью выявлены на площади 1.0 га.

Участковое лесничество	Урочище (дача)	Площадь, га		Причина ослабления (гибели)
		с нарушенной устойчивостью	с утраченной устойчивостью	
Тайганурское	-	1.0	-	ветровал прошлых лет (код 821), бурелом прошлых лет (код 822)
Итого		1.0	-	

Состояние обследованных лесных насаждений приведено в приложениях 1.1 - 1.4 к Акту в зависимости от метода проведения ЛПО.

1.3. В обследованных лесных участках прогнозируется:

Прогноз	Площадь, га
Ослабление лесных насаждений	
Усыхание лесных насаждений различной степени	1.0
Развитие очагов вредных организмов	

1.4. Обнаружено загрязнение лесного участка отходами и выбросами:
 промышленными
 бытовыми

Вид загрязнения	Размеры загрязнения			Объем, кубм	Площадь загрязнения, га
	ширина, м	длина, м	высота, м		

ЗАКЛЮЧЕНИЕ

Оценка текущего санитарного и лесопатологического состояния лесных насаждений, назначенные профилактические мероприятия по защите лесов, агитационные мероприятия:
 На площади 1.0 га насаждение с нарушенной устойчивостью,
 Необходимо на площади 1.0 га проведение "Выборочной санитарной рубки"
 Исполнитель работ по проведению лесопатологического обследования:

Майшанов В.И. *Майш*

* Раздел включается в акт, в случае проведения лесопатологического обследования визуальным способом

2. Инструментальное обследование лесного участка.*

2.1. Фактическая таксационная характеристика лесного насаждения соответствует таксационному описанию.

Ведомость лесных участков с выявленными несоответствиями таксационным описаниям приведена в приложении 1 к данному Акту.

2.2. Состояние насаждений: с нарушенной устойчивостью

Причины повреждения: ветровал прошлых лет (код 821), бурелом прошлых лет (код 822). Данные причины определены по следующим признакам: механические повреждения ветвей (>3/4) прошлых лет (код 226), механические повреждения ветвей (<3/4) прошлых лет (код 225), механические повреждения ствола под кроной прошлых лет (<2/3 окр. ств.) (код 213), обрыв корней (вывал) прошлых лет (код 206).

Заселено (отработано) стволовыми вредителями:

Вид вредителя	Порода	Встречаемость (% заселенных деревьев)	Степень заселения лесного насаждения (слабая, средняя, сильная)
-	-	-	-
-	-	-	-
-	-	-	-
-	-	-	-
-	-	-	-
-	-	-	-

Повреждено огнем:

Вид пожара	Порода	Состояние корневых лап		Состояние корневой шейки		Подсушивание луба	
		процент поврежденных огнем корней	процент деревьев с данным повреждением	ожог корневой шейки по окружности (1/4; 2/4; 3/4; более 3/4)	процент деревьев с данным повреждением	по окружности (1/4; 2/4; 3/4; более 3/4)	процент деревьев с данным повреждением
-	-	-	-	-	-	-	-
-	-	-	-	-	-	-	-
-	-	-	-	-	-	-	-
-	-	-	-	-	-	-	-
-	-	-	-	-	-	-	-
-	-	-	-	-	-	-	-
-	-	-	-	-	-	-	-

Поражено болезнями:

Вид болезни	Порода	Встречаемость (% пораженных деревьев)	Степень заселения лесного насаждения (слабая, средняя, сильная)
-	-	-	-
-	-	-	-
-	-	-	-
-	-	-	-
-	-	-	-
-	-	-	-

Выборке подлежит 51 %, деревьев по запасу

в том числе:

ослабленных 0 %,
сильно ослабленных 0 %,
усыхающих 0 %,
свежего сухостоя 0 %,
свежего ветровала 0 %,
свежего бурелома 0 %,
старого сухостоя 0 %,
старого ветровала 48 %,
старого бурелома 3 %,
аварийных 0 %,

2.4. Полнота лесного насаждения после уборки деревьев, подлежащих рубке, составит - 0.39
Критическая полнота для данной категории лесных насаждений составляет - не лимитируется

ЗАКЛЮЧЕНИЕ

С целью предотвращения негативных процессов или снижения ущерба от их воздействия назначено:

Участковое лесничество	Урочище (дача)	Квартал	Выдел	Площадь выдела, га	Вид мероприятия	Площадь мероприятия, га	Порода	Выбираемый запас на выдел, куб. м	Крайние сроки проведения
Тайганурское		77	36	1.8	ВСП	1.0	Б,Ос,Е	112	2018 год

Абрис лесного участка прилагается (приложение 3 к данному акту).

Меры по обеспечению возобновления: не требуется

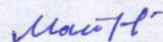
Мероприятия, необходимые для предупреждения повреждения или поражения смежных насаждений: своевременное проведение проектируемых мероприятий, надзор за санитарным и лесопатологическим состоянием.

Сведения для расчета степени повреждения:
год образования старого сухостоя: -
основная причина повреждения древесины: 821

Дата проведения обследований: 25.01.2018 года.

Исполнитель работ по проведению лесопатологического обследования:

инженер-лесопатолог I кат.
Филиала ФБУ "Рослесозащита"
- "ЦЗЛ Республики Марий Эл"
Майшанов Владимир Иванович

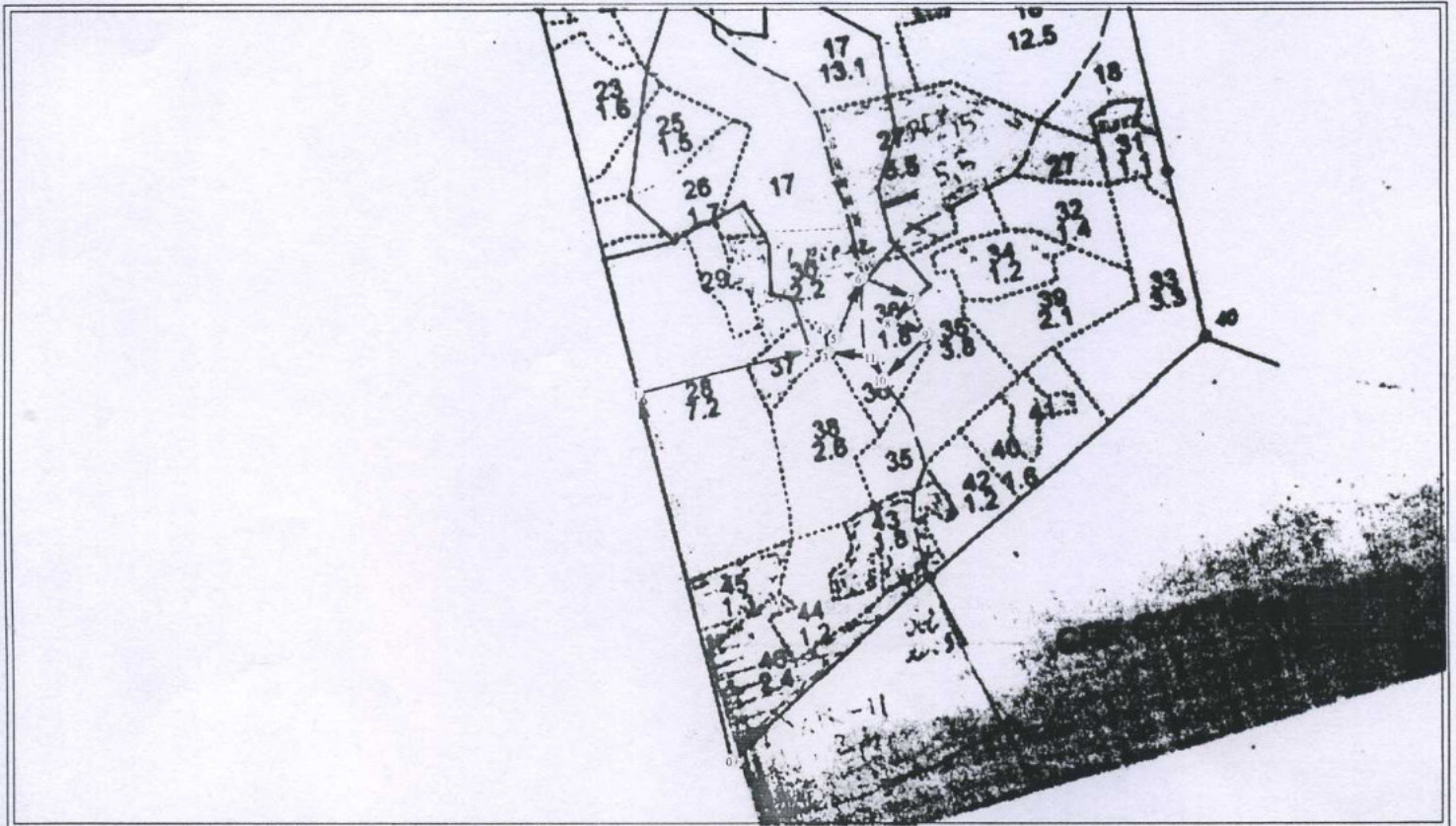


* Раздел включается в акт в случае проведения лесопатологического обследования инструментальным способом



Абрис участка

М 1:10 000



№ выдела	Ленты (круговой площадки) перечёта				
	№ ленты (площадки)	длина, м	ширина, м	радиус, м	площадь, га

№ точки	Долгота	Широта	Линия	Румбы линий	Длина, м
0	48.889159	56.485650	0-1	СЗ 14°0'0.0"	530
1	48.889345	56.490408	1-2	СВ 76°0'0.0"	247
2	48.893364	56.490356	2-3	ЮВ 85°30'0.0"	26
3	48.893758	56.490274	3-4	СЗ 13°30'0.0"	33
4	48.893774	56.490574	4-5	ЮВ 59°30'0.0"	22
5	48.894022	56.490434	5-6	СВ 22°30'0.0"	92
6	48.894928	56.491081	6-7	ЮВ 68°0'0.0"	79
7	48.895956	56.490656	7-8	ЮЗ 44°0'0.0"	48
8	48.895290	56.490437	8-9	ЮВ 73°0'0.0"	54
9	48.896031	56.490178	9-10	ЮЗ 44°0'0.0"	90
10	48.894776	56.489765	10-11	СЗ 23°0'0.0"	35
11	48.894699	56.490076	11-3	СЗ 84°30'0.0"	62

Условные обозначения:

Исполнитель работ по проведению лесопатологического обследования:

ФИО Майшанов Владимир Иванович Подпись *Майшанов*

Дата составления документа 08.02.2018 Телефон 8 (8362) 42-59-37