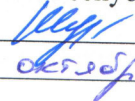


УТВЕРЖДАЮ:

Министр лесного и охотничьего хозяйства

Республики Марий Эл



Шургин А.И.

« 10 » октября 2017 год

А к т
лесопатологического обследования № 78 лесных насаждений
Дубовского участкового лесничества
Волжского лесничества- филиала ГКУ РМЭ «Западмежупрлес»

Способ лесопатологического обследования: 1. Визуальный

2. Инструментальный

Место проведения

Участковое лесничество	Урочище (дача)	Квартал (кварталы)	Выдел (выделы)	Площадь, га
Дубовское уч.лесничество	Дубовский лесной участок	51	11	9,2

Лесопатологическое обследование проведено на общей площади 1,4га

2. Инструментальное обследование лесного участка.*

2.1. Фактическая таксационная характеристика лесного насаждения соответствует (не соответствует) (нужное подчеркнуть) таксационному описанию. Причины несоответствия: Состав выделов неоднородный, породы в выделе расположены куртинно, а так же с учётом давности лесоустройства

Ведомость лесных участков с выявленными несоответствиями таксационным описаниям приведена в приложении I к Акту.

2.2. Состояние насаждений: с нарушенной устойчивостью
с утраченной устойчивостью причины повреждения: код 820

Заселено (отработано) стволовыми вредителями:

Вид вредителя	Порода	Встречаемость (% заселённых деревьев)	Степень заселения лесного насаждения (слабая, средняя, сильная)

Повреждено огнём:

Вид пожара	Порода	Состояние корневых лап		Состояние корневой шейки		Подсушивание луба	
		процент повреждённых х огнём корней	процент деревьев с данным повреждением	ожог корневой шей по окружности (1/4; 2/4;3/4;более 3/4)	процент деревьев с данным повреждением	по окружности (1/4; 2/4; 3/4;боле е3/4)	процент деревьев с данным повреждением

*Материал ЛПО в соответствии
Вер. спец. 003 П (Шургин) Шургин Д.С / 08.10.2017г.*

Поражено болезнями:

Вид болезни	Порода	Встречаемость (% поражённых деревьев)	Степень поражения лесного насаждения (слабая, средняя, сильная)

2.4. Полнота лесного насаждения после уборки деревьев, подлежащих рубке, составит **0.4**
Критическая полнота для данной категории лесных насаждений составляет: 0,3

ЗАКЛЮЧЕНИЕ

2.3. Выборке подлежит 39 % деревьев,
в том числе:
ослабленных _____% (причины назначения) _____
сильно ослабленных _____ (причины назначения) _____
усыхающих _____ (причины назначения) _____
свежего сухостоя _____ (причины назначения) _____
в том числе: свежего ветровала _____ %
свежего бурелома _____ %
старого ветровала _____ %;
в том числе: старого бурелома _____ %
старого сухостоя 39 %;
аварийных _____ %

С целью предотвращения негативных процессов или снижения ущерба от их воздействия назначено:

Участковое лесничество	Урочище (дача)	Квартал	Выдел	Площадь выдела, га	Вид мероприятия	Площадь мероприятия, га	Порода	Запас на выдел, куб.м.	Крайние сроки проведения
Дубовское уч.лесничество	Дубовский лесной участок	51	11	9,2	ВСП	1,4	С,Е	173	1-3 20

Ведомость перечета деревьев, назначенных в рубку, и абрис лесного участка прилагаются (приложение 2 и 3 к Акту).

Меры по обеспечению возобновления:

Мероприятия, необходимые для предупреждения повреждения или поражения смежных насаждений:
Сведения для расчёта степени повреждения: своевременное проведение санитарно-оздоровительных мероприятий, надзор за санитарным и лесопатологическим состоянием

год образования сухостоя **2014 год**

основная причина повреждения древесины: погодные условия прошлых лет.

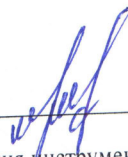
Дата проведения обследований 22 сентября **2017 года**

Исполнитель работ по проведению лесопатологического обследования:

Участковый лесничий

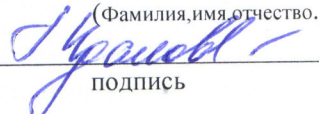
Дубовского участкового лесничества: Волков А.М.

Подпись _____



* Раздел включается в акт в случае проведения лесопатологического обследования инструментальным способом

УТВЕРЖДАЮ
Директор Волжского лесничества
ГКУ РМЭ «Западмежупрлес»
Удалова Галина Михайловна

(Фамилия, имя, отчество.)

подпись

Акт №22

Несоответствия данных государственного лесного реестра натурному обследованию

п. Визимьяры
(населенный пункт)

22 сентября 2017г
(дата)

Участковый лесничий Дубовского участкового лесничества Волков Александр Михайлович, инженер по лесопользованию Кузьминых Любовь Ивановна (Ф.И.О., должности и наименования организаций лиц, проводивших)
провели натурное обследование участка лесного фонда, в целях: проверки соответствия таксационной характеристики фактической

При обследовании уточнены материалы лесоустройства и установлено:

1. Участок расположен в лесах Дубовского лесного участка Дубовского участкового лесничества Волжского лесничества- филиала ГКУ РМЭ «Западмежупрлес» в квартале № 51 выделе 11

Субъект Российской Федерации Республика Марий Эл
Муниципальный район Килемарский

1. Подразделение лесов по целевому назначению защитные
2. Категория защитности лесов: запретные полосы вдоль рек
3. Общая площадь участка 9,2

в том числе :

лесных земель 9,2 га

из них: покрытых лесной растительностью 9,2 га

не покрытых лесом _____ га

в том числе не сомкнувшихся лесных культур _____ га

нелесных земель _____ га

из них: пашни _____ га

сенокосов _____ га

пастбищ _____ га

вод _____ га

прочих земель _____ га.

4. Таксационное описание участка

Наименование лесничества	№ квартала	№ выдела	Площадь, га	Состав насаждения	возраст, лет	Бонитет	Полнота	Общий запас древесины, куб. м
Дубовское уч.л-во Дубовский лесной участок	51	11	9,2	8С1Е 1Б	$\frac{4}{80}$	1	0,7	2850
Итого			9,2					

5. Таксационное описание по результатам обследования Волжского лесничества – филиала ГКУ РМЭ «Западмежупрлес»

Наименование лесничества	№ квартала	№ выдела	Площадь, га	Состав насаждения	Класс возраста ----- возраст, лет	Бонитет	Полнота	Общий запас древесины, куб. м/га
Дубовское уч.л-во Дубовский лесной участок	51	11	1,4	5С3Е 2Б+Ос	$\frac{4}{80}$	1	0,7	440
Итого			1,4					

6. Участок не имеет особо защитное значение.

7. Лесохозяйственные особенности участка: рельеф ровный, группа типов леса свежая суборь, тип условий местопроизрастания СлкВ2

8. При составлении акта сделаны следующие замечания и предложения: Состав выделов неоднородный, породы в выделе расположены куртинно, а также с учётом давности лесоустройства.

Лица, проводившие обследование:

Васильев В.М.
(Ф.И.О., подпись)

Курочкин А.И.
(Ф.И.О., подпись)

Ведомость перечета деревьев назначенных в рубку

ВРЕМЕННАЯ ПРОБНАЯ ПЛОЩАДЬ № 1

Субъект Российской Федерации Республика Марий Эл
Лесничество (лесопарк) Волжское лесничество Дубовское участковое лесничество
Дубовский лесной участок

Квартал 51 Выдел 11

Площадь 9,2 га.

Номер очага вредных организмов. _____ Размер пробной площади 1,4 га.

Таксационная характеристика:

тип леса СлкВ2; состав 5С3Е2Б+Ос; возраст 80; бонитет 1;

полнота 0,7; запас на 1 га 314 м3;

возобновление _____;

Время и причина ослабления лесного насаждения: Погодные условия

Тип очага вредных организмов: эпизодический, хронический (подчеркнуть).

Фаза развития очага вредных организмов: начальная, нарастания численности, собственно вспышка, кризис (подчеркнуть).

Состояние лесного насаждения: насаждение с нарушенной устойчивостью

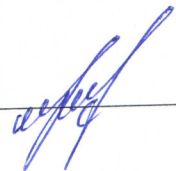
Намечаемые мероприятия : выборочная санитарная рубка

Исполнитель работ по проведению лесопатологического обследования:

Участковый лесничий Дубовского участкового лесничества

Волков Александр Михайлович

Подпись



22 сентября 2017 года

Дата составления документа

Телефон 8(83643)24122

ВЕДОМОСТЬ ПЕРЕЧЕТА ДЕРЕВЬЕВ

Порода: сосна

Ступени толщины, см	Количество деревьев по категориям состояния, шт.																Всего деревьев по ступеням толщины			
	I	II	III	IV		V		VI			ветровал, буре лом			аварийные д еревья			шт.	в том числе подлежат рубке,		
				НЗ	З	НЗ	З	НЗ	З	О	НЗ	З	О	НЗ	З	О		шт	%	
1	2	3	4	5	6	7	8	9	10	11	12	13	14	15	16	17	18	19	20	
8																				
12																				
16		3	1					5										9	5	55
20		11	4					15										30	15	50
24		41	5					7										53	7	13
28		40	10															50	-	-
32		37	10					4										51	4	8
36		41	6					1										48	1	2
40		12	5					2										19	2	10
44		9	4															13	-	-
48		4	3															7	-	-
52		2	3					1										6	1	17
56			1															1	-	-
60																				
64																				
72																				
80																				
Итого, %	шт	70	18					12										100	12	
	м3	67	26					7										100	7	

Порода: Ель

Ступени толщины, см	Количество деревьев по категориям состояния, шт.																Всего деревьев по ступеням толщины			
	I	II	III	IV		V		VI			ветровал, буре лом			аварийные д еревья			шт.	в том числе подлежат рубке,		
				НЗ	З	НЗ	З	НЗ	З	О	НЗ	З	О	НЗ	З	О		шт	%	
1	2	3	4	5	6	7	8	9	10	11	12	13	14	15	16	17	18	19	20	
8																				
12								35										35	35	100
16								85										85	85	100
20								20										20	20	100
24								24										24	24	100
28								28										28	28	100
32								32										32	32	100
36								36										36	36	100
40								40										40	40	100
44								44										44	44	100
48								48										48	48	100
52								52										52	52	100
56								56										56	56	100
60																				
Итого, %	шт							100										100%	100	
	м3							100										100%	100	

Порода: Берёза

Ступени толщины,	Количество деревьев по категориям состояния, шт.																	Всего деревьев по ступеням толщины		
	I	II	III	IV		V		VI			ветровал, бурелом			аварийные деревья			шт.	в том числе подлежат рубке.		
				НЗ	З	НЗ	З	НЗ	З	О	НЗ	З	О	НЗ	З	О		шт	%	
1	2	3	4	5	6	7	8	9	10	11	12	13	14	15	16	17	18	19	20	
8																				
12	4																	4	-	-
16	10	9																19	-	-
20	11	10																21	-	-
24	8	7																15	-	-
28	2	2																4	-	-
32	5	4																9	-	-
36	11	5																16	-	-
40	5	2																7	-	-
44	2	2																4	-	-
48		1																1	-	-
52																				
56		1																1	-	-
60																				
64																				
Итого, %	шт	57	43															100	-	-
	мЗ	56	44															100	-	-

Порода: осина

Ступени толщины,	Количество деревьев по категориям состояния, шт.																	Всего деревьев по ступеням толщины		
	I	II	III	IV		V		VI			ветровал, бурелом			аварийные деревья			шт.	в том числе подлежат рубке.		
				НЗ	З	НЗ	З	НЗ	З	О	НЗ	З	О	НЗ	З	О		шт	%	
1	2	3	4	5	6	7	8	9	10	11	12	13	14	15	16	17	18	19	20	
8																				
12																				
16																				
20																				
24			1															1	-	-
28																				
32																				
36																				
40																				
44																				
48																				
52																				
56																				
60																				
64																				
Итого, %	шт			100														100	-	-
	мЗ			100														100	-	-

НЗ - незаселенное, З - заселенное, О - отработанные вредителями.

Приложение 1
к акту лесопатологического обследования

Ведомость лесных участков с выявленными несоответствиями таксационным описаниям

Источник данных	Год проведения обследования	Номер квартала	Номер выдела	Площадь выдела, га	Целевое назначение лесов	Категория защитных лесов	запр. полосы вдоль рек	Номер лесопатологического выдела	Площадь лесопатологического выдела	Лесопатологического	Таксационная характеристика										Заложено пробных площадей			
											состав	попоя	возраст, лет	средняя высота	средний диаметр, см	тип леса	тип условий	местопроизраста	полнота	бонитет	Запас, куб. м/га	количества, шт.	общая площадь, га	
ТО	2016	51	11	9,2	защитн.	запр. полосы вдоль рек	-	-	-	лесопатологического	8С1Е1Б	С	80	25	26	Слк	В2	0,7	1	бонитет	310	-	-	-
Ф	2017	5	11	9,2		запр. полосы вдоль рек	1	1	1,4	лесопатологического	5С3Е2Б+ Ос	С	80	25	26	Слк	В2	0,7	1	бонитет	314	1	1,4	1,4

Примечание:

ТО - таксационные описания

Ф - фактическая характеристика лесного насаждения

Исполнитель работ по проведению лесопатологического обследования:

Участковый лесничий

Лубовское участкового лесничества:

Волков А.М.

Подпись



Результаты проведения лесонатологического обследования лесных насаждений за сентябрь 2017 год
 Субъект Российской Федерации Республика Марий Эл
 Участковое лесничество Дубовское
 лесничество (лесопарк) Волжское лесничество – филиал ГКУ РМЭ «Западмеждурлесс»
 Урочище (лесная дача) Дубовский лесной участок

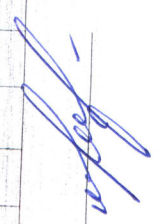
1	2	3	4	5	6	7	8	9	10	11	12	13	14	15	16	17	18	Распределение деревьев по категориям состояния, % от запаса										33	34				
																		19	20	21	22	23	24	25	26	27	28			29	30	31	32
номер квартала	номер выдела	площадь выдела, га	лесное назначение лесов	категория защитных лесов	номер лесонатологического выдела	площадь лесонатологического выдела, га	состав	попуда	возраст	средняя высота, м	средний диаметр, см	тип леса	полнота	фоннет	запас, куб. м/га	число деревьев на проб, шт.	без признаков ослабления	ослабленные	сильно ослабленные	убывающие	свежий сухостой	свежий ветровал	свежий бурелом	старый сухостой	старый ветровал	старый бурелом	аварийные деревья	признаки повреждения деревьев	доля поврежденных деревьев, %	причина ослабления, повреждения	поджегит рубке, %	назначенные мероприятия	
51	11	9,2	защ. леса	1	1,4	5	С*	80	25	26	СлвВ	0,7	1	314*	287	67	26	26	20	21	22	23	24	25	26	27	28	29	30	31	32	33	34
							Е				2				295								7				114	12	820	7	ВСП	1,4	
							Б								101	56	44						100				114	100	820	100			
							Ос								1				100														

Показатели, не соответствующие таксационному описанию отмечаются (*).

Исключить работу по обследованию лесонатологического обследования: Участковый лесничий Дубовского участка лесничества Волков А.М.

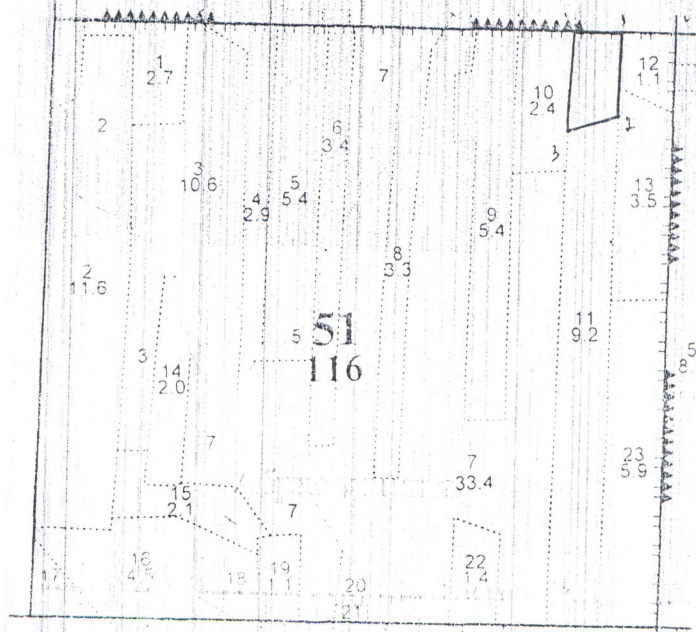
Дата составления документа 22 сентября 2017г Телефон 8(83643)24122

Подпись



М 1:10000

Абрис участка



Условные обозначения:

№ выдела	Ленты (круговой площадки) перечёта				
	№ ленты (площадки)	длина м	ширина, м	радиус, м	площадь, га

Номера точек	Координаты		Румбы линий	Длина, м
0-1	№56 ⁰ 20 ¹ 27	E46 ⁰ 51 ¹ 61	ЮЗ:84 ⁰	95
1-2	№56 ⁰ 20 ¹ 27	E46 ⁰ 51 ¹ 53	ЮВ:6 ⁰	150
2-3	№56 ⁰ 20 ¹ 19	E46 ⁰ 51 ¹ 51	ЮЗ:64 ⁰	102
3-4	№56 ⁰ 20 ¹ 18	E46 ⁰ 51 ¹ 51	СЗ:6 ⁰	180
4-1	№56 ⁰ 20 ¹ 27	E46 ⁰ 51 ¹ 43	СВ 84 ⁰	95

Исполнитель работ по проведению лесопатологического обследования:

ФИО Волков А.М.

Подпись

Дата составления документа

22.09.2017г

Телефон 8(83643)24122

