

Приложение 2
к приказу Минприроды России
от 16.09.2016 N 480

УТВЕРЖДАЮ:

Должность начальник ООЗН
Минприроды РМЭ
Ф.И.О Суров В.С.
Дата 16.02.18г.

Акт
лесопатологического обследования № 77
лесных насаждений «Моркинское лесничество»
Республика Марий Эл

Способ лесопатологического обследования: Визуальный

Место проведения:

Участковое лесничество	Урочище (дача)	Квартал (кварталы)	Выдел (выделы)	Площадь, га
Тайганурское	-	77	35	3.8

Лесопатологическое обследование проведено на общей площади 0.3 га.

Материалы АМО рассматриваются.
Вер. спец. ООЗН Суров В.С. Моркинское Л. С. /
16.02.18г.

1. Визуальное лесопатологическое обследование*

Наземное V

Дистанционное

1.1. На площади га фактическая таксационная характеристика лесного насаждения

соответствует таксационному описанию.

Причины несоответствия:

Список участков с выявленными несоответствиями приведен в приложении 1 к настоящему Акту.

1.2. Лесные насаждения с нарушенной и утраченной устойчивостью выявлены на площади 0.3 га.

Участковое лесничество	Урочище (дача)	Площадь, га		Причина ослабления (гибели)
		с нарушенной устойчивостью	с утраченной устойчивостью	
Тайганурское	-	0.3	-	ветровал прошлых лет (код 821), бурелом прошлых лет (код 822)
Итого	-	0.3	-	

Состояние обследованных лесных насаждений приведено в приложениях 1.1 - 1.4 к Акту в зависимости от метода проведения ЛПО.

1.3. В обследованных лесных участках прогнозируется:

Прогноз	Площадь, га
Ослабление лесных насаждений	
Усыхание лесных насаждений различной степени	0.3
Развитие очагов вредных организмов	

1.4. Обнаружено загрязнение лесного участка отходами и выбросами:

промышленными

бытовыми

Вид загрязнения	Размеры загрязнения			Объем, кубм	Площадь загрязнения, га
	ширина, м	длина, м	высота, м		

ЗАКЛЮЧЕНИЕ

Оценка текущего санитарного и лесопатологического состояния лесных насаждений, назначенные профилактические мероприятия по защите лесов, агитационные мероприятия:

На площади 0.3 га насаждение с нарушенной устойчивостью

Необходимо на площади 0.3 га проведение "выборочной санитарной рубки"

Исполнитель работ по проведению лесопатологического обследования:

Майшанов В.И.

Майшанов В.И.

* Раздел включается в акт, в случае проведения лесопатологического обследования визуальным способом

2. Инструментальное обследование лесного участка.*

2.1. Фактическая таксационная характеристика лесного насаждения соответствует таксационному описанию.

Ведомость лесных участков с выявленными несоответствиями таксационным описаниям приведена в приложении 1 к данному Акту.

2.2. Состояние насаждений: с нарушенной устойчивостью

Причины повреждения: ветровал прошлых лет (код 821), бурелом прошлых лет (код 822). Данные причины определены по следующим признакам: механические повреждения ветвей (>3/4) прошлых лет (код 226), механические повреждения ветвей (<3/4) прошлых лет (код 225), механические повреждения ствола под кроной прошлых лет (<2/3 окр. ств.) (код 213), обрыв корней (вывал) прошлых лет (код 206).

Заселено (отработано) стволовыми вредителями:

Вид вредителя	Порода	Встречаемость (% заселенных деревьев)	Степень заселения лесного насаждения (слабая, средняя, сильная)
-	-	-	-
-	-	-	-
-	-	-	-
-	-	-	-
-	-	-	-
-	-	-	-

Повреждено огнем:

Вид пожара	Порода	Состояние корневых лап		Состояние корневой шейки		Подсушивание луба	
		процент поврежденных огнем корней	процент деревьев с данным повреждением	ожог корневой шейки по окружности (1/4; 2/4; 3/4; более 3/4)	процент деревьев с данным повреждением	по окружности (1/4; 2/4; 3/4; более 3/4)	процент деревьев с данным повреждением
-	-	-	-	-	-	-	-
-	-	-	-	-	-	-	-
-	-	-	-	-	-	-	-
-	-	-	-	-	-	-	-
-	-	-	-	-	-	-	-
-	-	-	-	-	-	-	-
-	-	-	-	-	-	-	-

Поражено болезнями:

Вид болезни	Порода	Встречаемость (% пораженных деревьев)	Степень заселения лесного насаждения (слабая, средняя, сильная)
-	-	-	-
-	-	-	-
-	-	-	-
-	-	-	-
-	-	-	-
-	-	-	-

Выборке подлежит 56 %, деревьев по запасу

в том числе:

ослабленных 0 %,
сильно ослабленных 0 %,
усыхающих 0 %,
свежего сухостоя 0 %,
свежего ветровала 0 %,
свежего бурелома 0 %,
старого сухостоя 0 %,
старого ветровала 48.1 %,
старого бурелома 7.9 %,
аварийных 0 %,

2.4. Полнота лесного насаждения после уборки деревьев, подлежащих рубке, составит - 0.31

Критическая полнота для данной категории лесных насаждений составляет - не лимитируется

ЗАКЛЮЧЕНИЕ

С целью предотвращения негативных процессов или снижения ущерба от их воздействия назначено:

Участковое лесничество	Урочище (дача)	Квартал	Выдел	Площадь выдела, га	Вид мероприятия	Площадь мероприятия, га	Порода	Выбираемый запас на выдел, куб. м	Крайние сроки проведения
Тайганурское	-	77	35	3.8	ВСП	0.3	Б,Ос,Е	30	2018 год

Ведомость перечета деревьев, назначенных в рубку (приложение 2) к данному акту не прикладывается, абрис участка прилагается (приложение 3) к данному акту.

Меры по обеспечению возобновления: не требуется

Мероприятия, необходимые для предупреждения повреждения или поражения смежных насаждений: своевременное проведение проектируемых мероприятий, надзор за санитарным и лесопатологическим состоянием.

Сведения для расчета степени повреждения:

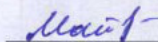
год образования старого сухостоя:

основная причина повреждения древесины: 821

Дата проведения обследований: 25.01.2018 года.

Исполнитель работ по проведению лесопатологического обследования:

инженер-лесопатолог I кат.
Филиала ФБУ "Рослесозащита"
- "ЦЗЛ Республики Марий Эл"
Майшанов Владимир Иванович

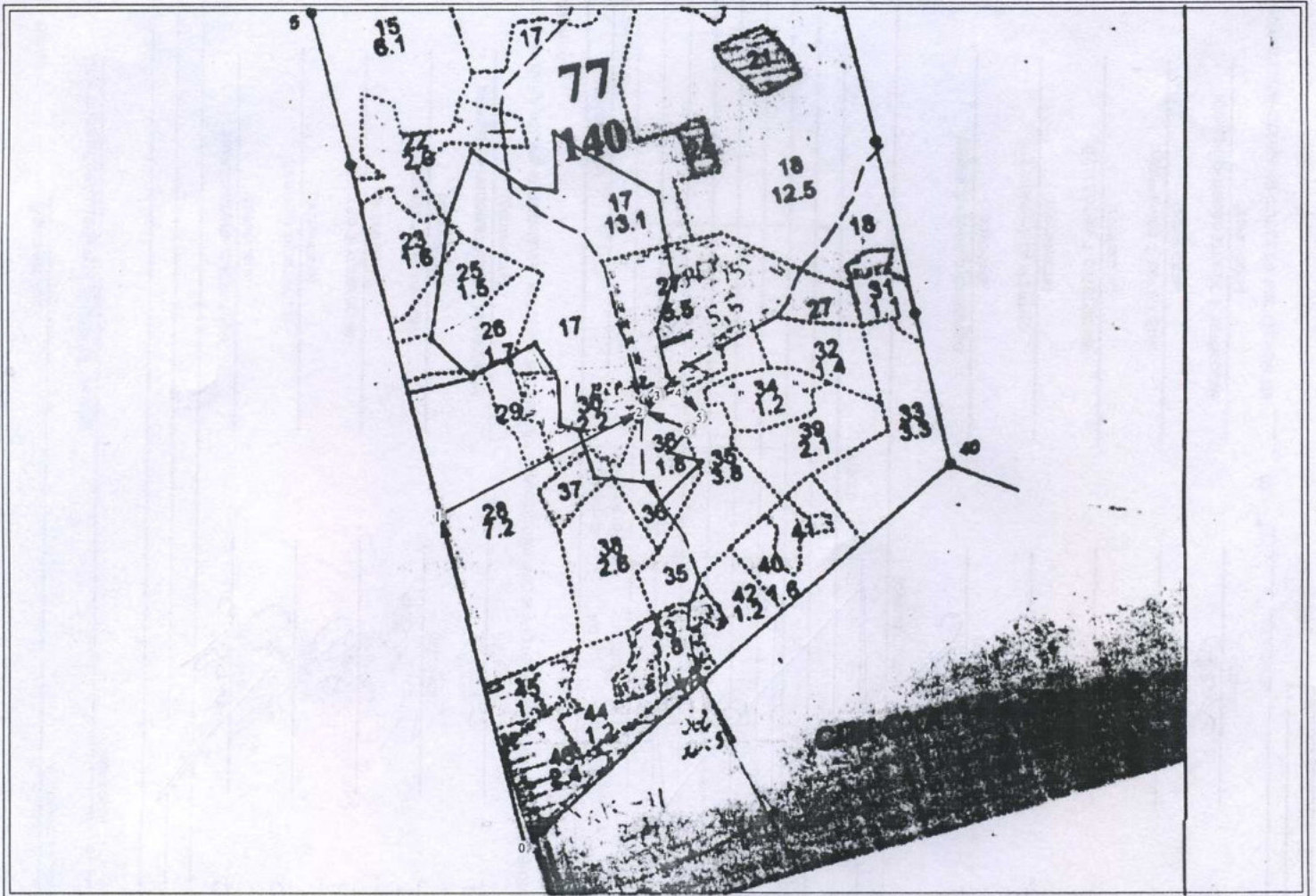


* Раздел включается в акт в случае проведения лесопатологического обследования инструментальным способом



Абрис участка

М 1:10 000



№ выдела	Ленты (круговой площадки) перечёта				
	№ ленты (площадки)	длина, м	ширина, м	радиус, м	площадь, га

№ точки	Долгота	Широта	Линия	Румбы линий	Длина, м
0	48.889159	56.485650	0-1	СЗ 14°0'0.0"	530
1	48.889345	56.490408	1-2	СВ 62°30'0.0"	352
2	48.894928	56.491081	2-3	СВ 48°0'0.0"	38
3	48.895478	56.491234	3-4	СВ 82°0'0.0"	33
4	48.896005	56.491197	4-5	ЮВ 39°0'0.0"	51
5	48.896336	56.490781	5-6	ЮЗ 44°0'0.0"	27
6	48.895956	56.490656	6-2	СЗ 68°0'0.0"	79

Условные обозначения:

Исполнитель работ по проведению лесопатологического обследования:

ФИО Майшанов Владимир Иванович Подпись Майш

Дата составления документа 06.02.2016 Телефон 8 (8362) 42-59-37