

УТВЕРЖДАЮ:

Министр лесного и охотничьего хозяйства
Республики Марий Эл

Шургин А.И.
« 10 » *октябрь* 2017 год

А к т
лесопатологического обследования № *76* лесных насаждений
Дубовского участкового лесничества
Волжского лесничества- филиала ГКУ РМЭ «Западмежупрлес»

Способ лесопатологического обследования: 1. Визуальный

2. Инструментальный

Место проведения

Участковое лесничество	Урочище (дача)	Квартал (кварталы)	Выдел (выделы)	Площадь, га
Дубовское уч.лесничество	Дубовский лесной участок	42	19	6,9

Лесопатологическое обследование проведено на общей площади 0,4 га

2. Инструментальное обследование лесного участка.*

2.1. Фактическая таксационная характеристика лесного насаждения соответствует (не соответствует) (нужное подчеркнуть) таксационному описанию. Причины несоответствия: Состав выделов неоднородный, породы в выделе расположены куртинно, а так же с учётом давности лесоустройства

Ведомость лесных участков с выявленными несоответствиями таксационным описаниям приведена в приложении 1 к Акту.

2.2. Состояние насаждений: с нарушенной устойчивостью
с утраченной устойчивостью причины повреждения: код 820

Заселено (отработано) стволовыми вредителями:

Вид вредителя	Порода	Встречаемость (% заселённых деревьев)	Степень заселения лесного насаждения (слабая, средняя, сильная)

Повреждено огнём:

Вид пожара	Порода	Состояние корневых лап		Состояние корневой шейки		Подсушивание луба	
		процент повреждённых огнём корней	процент деревьев с данным повреждением	ожог корневой шей по окружности (1/4; 2/4; 3/4; более 3/4)	процент деревьев с данным повреждением	по окружности (1/4; 2/4; 3/4; более 3/4)	процент деревьев с данным повреждением

Степанов А.И. 17.10.2017
Вер. спец. ООСН Шургин А.И. / Кузнецов Д.С. / 06.10.2017

Поражено болезнями:

Вид болезни	Порода	Встречаемость (% поражённых деревьев)	Степень поражения лесного насаждения (слабая, средняя, сильная)

2.3. Выборке подлежит 30 % деревьев,

в том числе:

ослабленных _____% (причины назначения) _____

сильно ослабленных _____ (причины назначения) _____

усыхающих _____ (причины назначения) _____

свежего сухостоя _____ (причины назначения) _____

в том числе: свежего ветровала _____ %

свежего бурелома _____ %

старого ветровала _____ %;

в том числе: старого бурелома _____ %

старого сухостоя 30 %;

аварийных _____ %

2.4. Полнота лесного насаждения после уборки деревьев, подлежащих рубке, составит **0.5**
Критическая полнота для данной категории лесных насаждений составляет: 0,3

ЗАКЛЮЧЕНИЕ

С целью предотвращения негативных процессов или снижения ущерба от их воздействия назначено:

Участковое лесничество	Урочище (дача)	Квартал	Выдел	Площадь выдела, га	Вид мероприятия	Площадь мероприятия, га	Порода	Запас на выдел, куб.м.	Крайние сроки проведения
Дубовское уч.лесничество	Дубовский лесной участок	42	19	6,9	ВСП	0,4	Е, С	46	1-2 кв. 2018

Ведомость перечета деревьев, назначенных в рубку, и абрис лесного участка прилагаются (приложение 2 и 3 к Акту)

Меры по обеспечению возобновления:

Мероприятия, необходимые для предупреждения повреждения или поражения смежных насаждений:

Сведения для расчёта степени повреждения: своевременное проведение санитарно-оздоровительных мероприятий, надзор за санитарным и лесопатологическим состоянием

год образования сухостоя **2014 год**

основная причина повреждения древесины: погодные условия 2014 года.

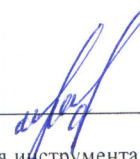
Дата проведения обследований 22 сентября **2017 года**

Исполнитель работ по проведению лесопатологического обследования:

Участковый лесничий

Дубовского участкового лесничества: Волков А.М.

Подпись _____



* Раздел включается в акт в случае проведения лесопатологического обследования инструментальным способом

УТВЕРЖДАЮ
Директор Волжского лесничества
ГКУ РМЭ «Западмежурлес»
Удалова Галина Михайловна
(Фамилия, имя, отчество.)

подпись

Акт №17

Несоответствия данных государственного лесного реестра натурному обследованию

п. Визимьяры
(населенный пункт)

22 сентября 2017г
(дата)

Участковый лесничий Дубовского участкового лесничества Волков Александр Михайлович, инженер по лесопользованию Кузьминых Любовь Ивановна (Ф.И.О., должности и наименования организаций лиц, проводивших натурное обследование участка лесного фонда, в целях: проверки соответствия таксационной характеристики фактической

При обследовании уточнены материалы лесоустройства и установлено:

1. Участок расположен в лесах Дубовского лесного участка Дубовского участкового лесничества Волжского лесничества- филиала ГКУ РМЭ «Западмежурлес» в квартале № 42 выделе 19

Субъект Российской Федерации Республика Марий Эл
Муниципальный район Килемарский

1. Подразделение лесов по целевому назначению защитные
2. Категория защитности лесов: запретные полосы вдоль рек
3. Общая площадь участка 6,9

в том числе :

лесных земель 6,9 га

из них: покрытых лесной растительностью 6,9 га

не покрытых лесом _____ га

в том числе не сомкнувшихся лесных культур _____ га

нелесных земель _____ га

из них: пашни _____ га

сенокосов _____ га

пастбищ _____ га

вод _____ га

прочих земель _____ га.

4. Таксационное описание участка

Наименование лесничества	№ квартала	№ выдела	Площадь, га	Состав насаждения	возраст, лет	Бонитет	Полнота	Общий запас древесины, куб. м
Дубовское уч.л-во Дубовский лесной участок	42	19	6,9	8Б2С+Е+Ос	<u>5</u> 50	1	0,7	1449
Итого			6,9					

5. Таксационное описание по результатам обследования Волжского лесничества – филиала ГКУ РМЭ «Западмежупрлес»

Наименование лесничества	№ квартала	№ выдела	Площадь, га	Состав насаждения	Класс возраста ----- возраст, лет	Бонитет	Полнота	Общий запас древесины, куб. м/га
Дубовское уч.л-во Дубовский лесной участок	42	19	0,4	3С2Е4Б1Ос	5 50	1	0,7	153
Итого			0,4					

6. Участок не имеет особо защитное значение.

7. Лесохозяйственные особенности участка: рельеф ровный, группа типов леса свежая суборь, тип условий местопроизрастания СлкВ3

8. При составлении акта сделаны следующие замечания и предложения: Состав выделов неоднородный, породы в выделе расположены куртинно, а также с учётом давности лесоустройства

Лица, проводившие обследование:

Васильев И.И.
(Ф.И.О., подпись)

Курманов С.И.
(Ф.И.О., подпись)

Ведомость перечета деревьев назначенных в рубку

ВРЕМЕННАЯ ПРОБНАЯ ПЛОЩАДЬ № 1

Субъект Российской Федерации Республика Марий Эл
Лесничество (лесопарк) Волжское лесничество Дубовское участковое лесничество
Дубовский лесной участок
Квартал 42 Выдел 19
Площадь 6,9 га,
Номер очага вредных организмов. _____ Размер пробной площади 0,4 га.
Таксационная характеристика:
тип леса СлвВ2; состав 3С2Е4Б1Ос; возраст 50; бонитет 1;
полнота 0,7; запас на 1 га 383 м3;
возобновление _____;
Время и причина ослабления лесного насаждения: **погодные условия 2014 года**

Тип очага вредных организмов: эпизодический, хронический (подчеркнуть).
Фаза развития очага вредных организмов: начальная, нарастания численности, собственно
вспышка, кризис (подчеркнуть).
Состояние лесного насаждения: насаждение с нарушенной устойчивостью

Намечаемые мероприятия : выборочная санитарная рубка

Исполнитель работ по проведению лесопатологического обследования:

Участковый лесничий Дубовского участкового лесничества

Волков Александр Михайлович

Подпись _____



22 сентября 2017 года

Дата составления документа

Телефон 8(83643)24122

ВЕДОМОСТЬ ПЕРЕЧЕТА ДЕРЕВЬЕВ

Порода: Сосна

Ступени толщины, см	Количество деревьев по категориям состояния, шт.																Всего деревьев по ступеням толщины			
	I	II	III	IV		V		VI			ветровал, буре лом			аварийные д еревья			шт.	в том числе подлежат рубке,		
				НЗ	З	НЗ	З	НЗ	З	О	НЗ	З	О	НЗ	З	О		шт	%	
1	2	3	4	5	6	7	8	9	10	11	12	13	14	15	16	17	18	19	20	
8																				
12																				
16	2							2										4	2	50
20	2	1						3										6	3	50
24	3	1						4										8	4	50
28	3							2										5	2	40
32	7	3						1										11	1	9
36	5	2																7	-	-
40	6	1																7	-	-
44	2	3																5	-	-
48	1	1																2	-	-
52		2																2	-	-
56																				
60																				
64																				
Итого, %	шт	54	25						21									100	21	
	мЗ	55	36						9									100	9	

Порода: Ель

Ступени толщины, см	Количество деревьев по категориям состояния, шт.																Всего деревьев по ступеням толщины			
	I	II	III	IV		V		VI			ветровал, бурелом			аварийные деревья			шт.	в том числе подлежат рубке,		
				НЗ	З	НЗ	З	НЗ	З	О	НЗ	З	О	НЗ	З	О		шт	%	
1	2	3	4	5	6	7	8	9	10	11	12	13	14	15	16	17	18	19	20	
8																				
12								5										5	5	-
16								20										20	20	-
20								15										15	15	-
24								16										16	16	-
28								4										4	4	-
32								7										7	7	-
36								5										5	5	-
40								3										3	3	-
44								1										1	1	-
48																				
52																				
56																				
60																				
64																				
Итого, %	шт								100									100	100	-
	мЗ								100									100	100	-

Порода: Берёза

Ступени толщины, ---	Количество деревьев по категориям состояния, шт.																Всего деревьев по ступеням толщины			
	I	II	III	IV		V		VI			ветровал, бурелом			аварийные деревья			шт.	в том числе подлежат рубке,		
				НЗ	З	НЗ	З	НЗ	З	О	НЗ	З	О	НЗ	З	О		шт	%	
1	2	3	4	5	6	7	8	9	10	11	12	13	14	15	16	17	18	19	20	
8																				
12																		4	-	-
16		3	1															8	-	-
20		5	3															15	-	-
24		9	6															16	-	-
28		8	8															10	-	-
32		8	2															5	-	-
36		3	2															15	-	-
40		11	4															6	-	-
44		3	3															2	-	-
48			2																	
52																				
56																				
60																				
64																				
Итого, %	шт	59	41															100	-	-
	мЗ	60	40															100	-	-

Порода: Осина

Ступени толщины, ---	Количество деревьев по категориям состояния, шт.																Всего деревьев по ступеням толщины			
	I	II	III	IV		V		VI			ветровал, бурелом			аварийные деревья			шт.	в том числе подлежат рубке,		
				НЗ	З	НЗ	З	НЗ	З	О	НЗ	З	О	НЗ	З	О		шт	%	
1	2	3	4	5	6	7	8	9	10	11	12	13	14	15	16	17	18	19	20	
8																				
12																				
16																				
20																				
24																				
28																				
32																				
36				1														1	-	-
40																				
44																				
48																				
52																				
56																				
60																				
64																				
Итого, %	шт			100														100	-	-
	мЗ			100														100	-	-

Примечание: НЗ – незаселенное, З – заселенное, О – отработанное вредителями.

Ведомость лесных участков с выявленными несоответствиями таксационным описаниям

Источник данных	Год проведения	Номер квартала	Номер выдела	Площадь выдела, га	Целевое назначение лесов	Категория защитных лесов	запр. по лесам, вдоль рек	запр. по лесам, вдоль рек	Номер лесопатологического выдела	Площадь лесопатологического выдела, га	состав	попорода	возраст, лет	средняя высота,	средний диаметр, см	тип леса	тип условий местопрораста	попорода	количество, шт.	Запас, куб. м/га	Заложено пробных площадей	
																						высота,
ТО	2016	42	19	6,9	защитн.	запр. по лесам, вдоль рек			-	-	8Б2С+Е+Ос	Б	80	24	18	Слк	В2	ПОЛНОТА	1	210	1	общая площадь, га
Ф	2017	42	19	6,9	защитн.	запр. по лесам, вдоль рек			1	0,4	3С2Е4Б1Ос	С	80	24	18	Слк	В2	ПОЛНОТА	1	383	1	0,4

Примечание:

ТО - таксационные описания

Ф - фактическая характеристика лесного насаждения

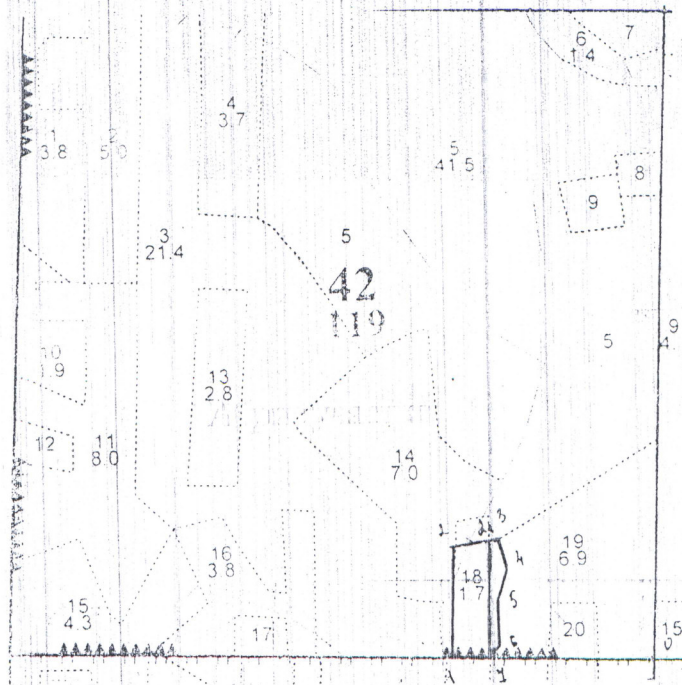
Исполнитель работ по проведению лесопатологического обследования:
Участковый лесничий Дубовского участкового лесничества:

Волков А.М.

Подпись

Абрис участка

M 1:10000



Условные обозначения:

№ выдела	Ленты (круговой площадки) перечёта				
	№ ленты (площадки)	длина, м	ширина, м	радиус, м	площадь, га
19					

Номера точек	Координаты		Румбы линий	Длина, м
0-7	№56 ⁰ 20 ¹ 27	E46 ⁰ 51 ¹ 61	ЮЗ:84 ⁰	284
7-2 ¹	№56 ⁰ 20 ¹ 18	E46 ⁰ 51 ¹ 35	СЗ:8 ⁰	200
2 ¹ -3	№56 ⁰ 20 ¹ 18	E46 ⁰ 51 ¹ 35	СВ:72 ⁰	18
3-4	№56 ⁰ 20 ¹ 39	E46 ⁰ 51 ¹ 37	ЮВ:25 ⁰	57
4-5	№56 ⁰ 20 ¹ 35	E46 ⁰ 51 ¹ 38	ЮЗ:8 ⁰	60
5-6	№56 ⁰ 20 ¹ 32	E46 ⁰ 51 ¹ 36	ЮВ:10 ⁰	65
6-7	№56 ⁰ 20 ¹ 29	E46 ⁰ 51 ¹ 36	ЮЗ:31 ⁰	31

Исполнитель работ по проведению лесопатологического обследования:

ФИО Волков А.М.

Подпись

Дата составления документа

22.09.2017г

Телефон 8(83643)24122

Лесничество ДУБОВСКОЕ

Категория зашитности ЗАПРЕТ ПОЛОСЫ ВДОЛЬ РЕК

Квартал 42

Лесничество	Дубовское	Категория зашитности	ЗАПРЕТ ПОЛОСЫ ВДОЛЬ РЕК	Квартал	42
15	4,3 8В1С1Е	1 24 Б	55 24 20 6 2 1	СЛК	0,8 24 103 83
		С		В2	10
		Е			10
	подрост: 10Е (30) 4,0 м, 1,0 тыс.шт/га				
	подлесок: КРЛ Р РЕДКИЙ				
16	3,8 6С3Е1Б	1 26 С	90 26 28 5 3 1	СЛК	0,7 32 122 73 1
		Е	25 26	В2	37 1
		Б	26 26		12 2
	подрост: 10Е (35) 5,0 м, 2,0 тыс.шт/га				
	подлесок: Р Ж РЕДКИЙ				
	селекционная оценка: НОРМАЛЬНЫЕ				
17	,6 10Б+С+Е	1 24 В	50 24 20 5 2 1	СЛК	0,7 21 13 13
				В2	
	подрост: 10Е (30) 4,0 м, 1,0 тыс.шт/га				
	подлесок: Р РЕДКИЙ				
18	1,7 6С3Е1Е	1 26 С	90 26 28 5 3 1	СЛК	0,7 32 54 32 1
		Б	26 26	В2	16 2
		Е	25 26		6 1
	подрост: 10Е (35) 5,0 м, 3,0 тыс.шт/га				
	подлесок: Р Ж РЕДКИЙ				
	селекционная оценка: НОРМАЛЬНЫЕ				
19	6,9 8В2С+Е+ОС	1 24 Б	50 24 18 5 2 1	СЛК	0,7 21 145 116
		С		В2	29
	подрост: 10Е (30) 4,0 м, 1,0 тыс.шт/га				
	подлесок: Р КРЛ РЕДКИЙ				
20	,8 7С2Е1Б	1 25 С	80 25 28 4 2 1	СЛК	0,7 31 25 17
		Е	24 26	В2	5
		Б	25 26		3
	подрост: 10Е (35) 5,0 м, 3,0 тыс.шт/га				
	подлесок: Р Ж РЕДКИЙ				
21	,5 ДОРОГА АВТОМОБ. ГРУНТОВ				
	ЛЕСОХОЗЯЙСТВЕННАЯ, ширина 3,0 м, протяженность 1,8 км, СОСТОЯНИЕ НЕУДОВЛЕТВОРИТЕЛЬНОЕ				
22	,4 ПРОСЕКА КВАРТАЛЬНАЯ				
	ширина 4,0 м, протяженность 1,0 км, ЧИСТАЯ МИНЕРАЛИЗОВАННАЯ				
23	,4 ПРОСЕКА КВАРТАЛЬНАЯ				
	ширина 4,0 м, протяженность 1,0 км, ЗАРОСШАЯ				

РАСЧИСЛКА