


УТВЕРЖДАЮ:

Министр лесного и охотничьего хозяйства  
Республики Марий Эл

  
Шургин А.И.  
« 10 » октября 2017 год

**А к т**  
лесопатологического обследования № 75 лесных насаждений  
Дубовского участкового лесничества  
Волжского лесничества- филиала ГКУ РМЭ «Западмежупрлес»

Способ лесопатологического обследования: 1. Визуальный

**2. Инструментальный**

Место проведения

Участковое лесничество	Урочище (дача)	Квартал (кварталы)	Выдел (выделы)	Площадь, га
Дубовское уч.лесничество	Дубовский лесной участок	42	18	1,7

Лесопатологическое обследование проведено на общей площади 1,2 га

**2. Инструментальное обследование лесного участка.\***

2.1. Фактическая таксационная характеристика лесного насаждения соответствует (не соответствует) (нужное подчеркнуть) таксационному описанию. Причины несоответствия: Состав выделов неоднородный, породы в выделе расположены куртинно, а так же с учётом рубок прошлых лет и давности лесоустройства

Ведомость лесных участков с выявленными несоответствиями таксационным описаниям приведена в приложении 1 к Акту.

2.2. Состояние насаждений: с нарушенной устойчивостью  
с утраченной устойчивостью причины повреждения: код 820

Заселено (отработано) стволовыми вредителями:

Вид вредителя	Порода	Встречаемость (% заселённых деревьев)	Степень заселения лесного насаждения (слабая, средняя, сильная)

Повреждено огнём:

Вид пожара	Порода	Состояние корневых лап		Состояние корневой шейки		Подсушивание луба	
		процент повреждённых огнём корней	процент деревьев с данным повреждением	ожог корневой шей по окружности (1/4; 2/4;3/4;более 3/4)	процент деревьев с данным повреждением	по окружности (1/4; 2/4; 3/4;боле е3/4)	процент деревьев с данным повреждением

*М.А.Бригадирова МТО ВЗООС/РМЭ  
Вед. спец. ООЗП Бригадирова М.А./ 06.10.2017г.*

Поражено болезнями:

Вид болезни	Порода	Встречаемость (% поражённых деревьев)	Степень поражения лесного насаждения (слабая, средняя, сильная)

2.3. Выборке подлежит 33 % деревьев,

в том числе:

ослабленных \_\_\_\_\_% (причины назначения) \_\_\_\_\_  
 сильно ослабленных \_\_\_\_\_ (причины назначения) \_\_\_\_\_  
 усыхающих \_\_\_\_\_ (причины назначения) \_\_\_\_\_  
 свежего сухостоя \_\_\_\_\_ (причины назначения) \_\_\_\_\_  
 в том числе: свежего ветровала \_\_\_\_\_ %  
 свежего бурелома \_\_\_\_\_ %  
 старого ветровала \_\_\_\_\_ %;  
 в том числе: старого бурелома \_\_\_\_\_ %  
 старого сухостоя 33 %;  
 аварийных \_\_\_\_\_ %

2.4. Полнота лесного насаждения после уборки деревьев, подлежащих рубке, составит **0.5**  
 Критическая полнота для данной категории лесных насаждений составляет: 0,3

**ЗАКЛЮЧЕНИЕ**

С целью предотвращения негативных процессов или снижения ущерба от их воздействия назначено:

Участковое лесничество	Урочище (дача)	Квартал	Выдел	Площадь выдела, га	Вид мероприятия	Площадь мероприятия, га	Порода	Запас на выдел, куб.м.	Крайние сроки проведения
Дубовское уч.лесничество	Дубовский лесной участок	42	18	1,7	ВСП	1,2	Е,С	105	1-2 квартал 2018год

Ведомость перечета деревьев, назначенных в рубку, и абрис лесного участка прилагаются (приложение 2 и 3 к Акту).

Меры по обеспечению возобновления:

Мероприятия, необходимые для предупреждения повреждения или поражения смежных насаждений:

Сведения для расчёта степени повреждения: своевременное проведение санитарно-оздоровительных мероприятий, надзор за санитарным и лесопатологическим состоянием

год образования сухостоя **2014год**

основная причина повреждения древесины: погодные условия 2014 года.

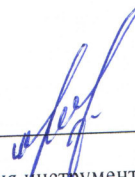
Дата проведения обследований 22 сентября **2017года**

Исполнитель работ по проведению лесопатологического обследования:

Участковый лесничий

Дубовского участкового лесничества: Волков А.М.

Подпись \_\_\_\_\_



\* Раздел включается в акт в случае проведения лесопатологического обследования инструментальным способом

УТВЕРЖДАЮ  
 Директор Волжского лесничества  
 ГКУ РМЭ «Западмежупрлес»  
 Удалова Галина Михайловна  
 (Фамилия, имя, отчество.)

*Удалова*  
 подпись

Акт №18

Несоответствия данных государственного лесного реестра натурному обследованию

п. Визимьяры  
 (населенный пункт)

22 сентября 2017г  
 (дата)

Участковый лесничий Дубовского участкового лесничества Волков Александр Михайлович, инженер по лесопользованию Кузьминых Любовь Ивановна (Ф.И.О., должности и наименования организаций лиц, проводивших обследование) провели натурное обследование участка лесного фонда, в целях: проверки соответствия таксационной характеристики фактической

При обследовании уточнены материалы лесоустройства и установлено:

1. Участок расположен в лесах Дубовского лесного участка Дубовского участкового лесничества Волжского лесничества- филиала ГКУ РМЭ «Западмежупрлес» в квартале № 42 выделе 18

Субъект Российской Федерации Республика Марий Эл  
 Муниципальный район Килемарский

1. Подразделение лесов по целевому назначению защитные  
 2. Категория защитности лесов: запретные полосы вдоль рек  
 3. Общая площадь участка 1,7

в том числе :

лесных земель 1,7 га

из них: покрытых лесной растительностью 1,7 га

не покрытых лесом \_\_\_\_\_ га

в том числе несомкнувшихся лесных культур \_\_\_\_\_ га

нелесных земель \_\_\_\_\_ га

из них: пашни \_\_\_\_\_ га

сенокосов \_\_\_\_\_ га

пастбищ \_\_\_\_\_ га

вод \_\_\_\_\_ га

прочих земель \_\_\_\_\_ га.

4. Таксационное описание участка

Наименование лесничества	№ квартала	№ выдела	Площадь, га	Состав насаждения	возраст, лет	Бонитет	Полнота	Общий запас древесины, куб. м
Дубовское уч.л-во Дубовский лесной участок	42	18	1,7	бСЗБ1Е	<u>5</u> 90	1	0,7	540
Итого			1,7					

5. Таксационное описание по результатам обследования Волжского лесничества – филиала ГКУ РМЭ «Западмежурлес»

Наименование лесничества	№ квартала	№ выдела	Площадь, га	Состав насаждения	Класс возраста ----- возраст, лет	Бонитет	Полнота	Общий запас древесины, куб. м/га
Дубовское уч.л-во Дубовский лесной участок	42	18	1,2	6СЗЕ1Б	<u>5</u> 90	1	0,7	317
Итого			1,2					

6. Участок не имеет особо защитное значение.

7. Лесохозяйственные особенности участка: рельеф ровный, группа типов леса свежая суборь, тип условий местопроизрастания СлкВ2

8. При составлении акта сделаны следующие замечания и предложения: Состав выделов неоднородный, породы в выделе расположены куртинно, а также с учётом рубок прошлых лет и давности лесоустройства

Лица, проводившие обследование:

Велик И.М.  
(Ф.И.О., подпись)

Суринский И.И.  
(Ф.И.О., подпись)

## Ведомость перечета деревьев назначенных в рубку

### ВРЕМЕННАЯ ПРОБНАЯ ПЛОЩАДЬ № 2

Субъект Российской Федерации Республика Марий Эл  
Лесничество (лесопарк) Волжское лесничество Дубовское участковое лесничество  
Дубовский лесной участок

Квартал 42 Выдел 18

Площадь 1,7 га.

Номер очага вредных организмов. \_\_\_\_\_ Размер пробной площади 1,2 га.

Таксационная характеристика:

тип леса СлкВ2; состав 6СЗБ1Е; возраст 90; бонитет 1;

полнота 0,7; запас на 1 га 263 м<sup>3</sup>;

возобновление \_\_\_\_\_;

Время и причина ослабления лесного насаждения: погодные условия 2014 года

Тип очага вредных организмов: эпизодический, хронический (подчеркнуть).  
Фаза развития очага вредных организмов: начальная, нарастания численности, собственно  
вспышка, кризис (подчеркнуть).  
Состояние лесного насаждения: насаждение с нарушенной устойчивостью

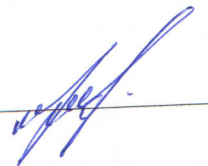
Намечаемые мероприятия : выборочная санитарная рубка

Исполнитель работ по проведению лесопатологического обследования:

Участковый лесничий Дубовского участкового лесничества

Волков Александр Михайлович

Подпись \_\_\_\_\_



22 сентября 2017 года

Дата составления документа

Телефон 8(83643)24122

ВЕДОМОСТЬ ПЕРЕЧЕТА ДЕРЕВЬЕВ

Порода: сосна		Количество деревьев по категориям состояния, шт.															Всего деревьев по ступеням толщины					
Ступени толщины, см	шт.	I	II	III	IV		V		VI			ветровал, бурелом			аварийные деревья			шт.	в том числе подлежат рубке,			
		2	3	4	НЗ	З	НЗ	З	НЗ	З	О	НЗ	З	О	НЗ	З	О		18	19	20	
					5	6	7	8	9	10	11	12	13	14	15	16	17					
1																						
8																						
12																				11	8	73
16		2	1							8										12	7	58
20		3	2							7										36	6	17
24		26	4							6										33	3	9
28		23	7							3										23	2	9
32		15	6							2										40	1	-
36		31	9																	26	2	8
40		18	6							2										12	-	-
44		8	4																	5	-	-
48		2	3																	2	-	-
52			2																			
56																				1	-	-
60			1																			
64																						
72																						
Итого, шт.		64	22							14										100	14	-
Итого, %	шт мЗ	65	28							7										100	28	-

Порода: Ель		Количество деревьев по категориям состояния, шт.															Всего деревьев по ступеням толщины					
Ступени толщины, см	шт.	I	II	III	IV		V		VI			ветровал, бурелом			аварийные деревья			шт.	в том числе подлежат рубке,			
		2	3	4	НЗ	З	НЗ	З	НЗ	З	О	НЗ	З	О	НЗ	З	О		18	19	20	
					5	6	7	8	9	10	11	12	13	14	15	16	17					
1																						
8																				10	10	100
12										10										52	52	100
16										52										35	35	100
20										35										34	34	100
24										34										9	9	100
28										9										18	18	100
32										18										9	9	100
36										9										4	4	100
40										4										3	3	100
44										3												
48																				1	1	100
52										1												
56																						
60																						
64																						
Итого, шт.										100										100	100	
Итого, %	шт мЗ									100										100	100	

Порода: Берёза

Ступени толщины,	Количество деревьев по категориям состояния, шт.																Всего деревьев по ступеням толщины			
	I	II	III	IV		V		VI			ветровал, бурелом			аварийные деревья			шт.	в том числе подлежат рубке,		
				НЗ	З	НЗ	З	НЗ	З	О	НЗ	З	О	НЗ	З	О		шт	%	
1	2	3	4	5	6	7	8	9	10	11	12	13	14	15	16	17	18	19	20	
8																				
12																				
16		2	2															4		
20		5	3															8	-	-
24		7	8															15	-	-
28		5	5															10	-	-
32		6	7															13	-	-
36		2	4															6	-	-
40		4	6															10	-	-
44		1	5															6	-	-
48			1															1	-	-
52																				
56																				
60																				
64																				
Итого,	шт	44	56															100	-	-
	%	38	62															100	-	-

Примечание: НЗ – незаселенное, З – заселенное, О – отработанное вредителями.

**Ведомость лесных участков с выявленными несоответствиями таксационным описаниям**

Источник данных	Год проведения обследования	№ квартала	№ выдела	Площадь выдела, га	Целевое назначение лесов	Категория защитных лесов	запр. полосы вдоль рек	запр. полосы вдоль рек	№ выдела	Площадь лесопатологического выдела, га	Таксационная характеристика										Заложено пробных площадей		
											состав	№ породы	возраст, лет	средняя высота,	средний диаметр, см	тип леса	тип условий местопрораста	полнота	бонитет	Запас, куб. м/га		количество, шт.	общая площадь, га
ТО	2016	42	18	1,7	защитн.	запр. полосы вдоль рек	-	-	1	1,2	6СЗБЕ	С	90	26	28	Слк	В2	0,7	1	320	-	-	обшая площадь, га
Ф	2017	42	18	1,7	защитн.	запр. полосы вдоль рек	1	1,2	1	1,2	6СЗБЕБ	С	90	26	28	Слк	В2	0,7	1	263	1	1	1,2

Примечание:

ТО - таксационные описания

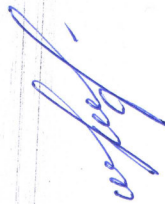
Ф - фактическая характеристика лесного насаждения

Исполнитель работ по проведению лесопатологического обследования:

Участковый лесничий Дубовского участка лесничества:

Волков А.М.

Подпись





**Результаты проведения лесопатологического обследования лесных насаждений за сентябрь 2017 год**  
 Субъект Российской Федерации Республика Марий Эл  
 лесничество (лесопарк) Волжское лесничество филиал ГКУ РМЭ «Западмужурлес»  
 Участковое лесничество Дубовское Урочище (лесная дача) Дубовский лесной участок

№ квартала	№ выдела	№ выдела га	Лесное назначение лесов	Категория защитных лесов	№ квартала	Таксационная характеристика лесного насаждения		Распределение деревьев по категориям состояния, % от запаса										Признаки повреждения деревьев	Доля поврежденных деревьев, %	Причина ослабления, повреждения	Полжизн. рубок, %	Назначенные мероприятия																			
						площадь лесопатологического выдела га	площадь лесопатологического выдела га	состав	порода	возраст	средняя высота, м	средний диаметр, см	тип леса	полнота	фоннет	запас, куб. м/га	Число деревьев на проб. шт.						без признаков ослабления	ослабленные	сильно ослабленные	усыхающие	свежий сухой	свежий ветровал	свежий бурелом	старый сухой	старый ветровал	старый бурелом	аварийные деревья								
42	18	1,7	защ. леса	защ. леса	1	1,2	6	8	9	10	11	12	13	14	15	16	17	18	19	20	21	22	23	24	25	26	27	28	29	30	31	32	33	34							
			полосы вдоль рек	3*	Е	С	6	8	9	10	11	12	13	14	15	16	17	18	19	20	21	22	23	24	25	26	27	28	29	30	31	32	33	34							
				1*	Б	С	6	8	9	10	11	12	13	14	15	16	17	18	19	20	21	22	23	24	25	26	27	28	29	30	31	32	33	34							
																									7																

Показатели, не соответствующие таксационному описанию отмечаются (\*).

Исполнитель работ по обследованию лесопатологического обследования: Участковый лесничий Дубовского участка лесничества Волков А.М.

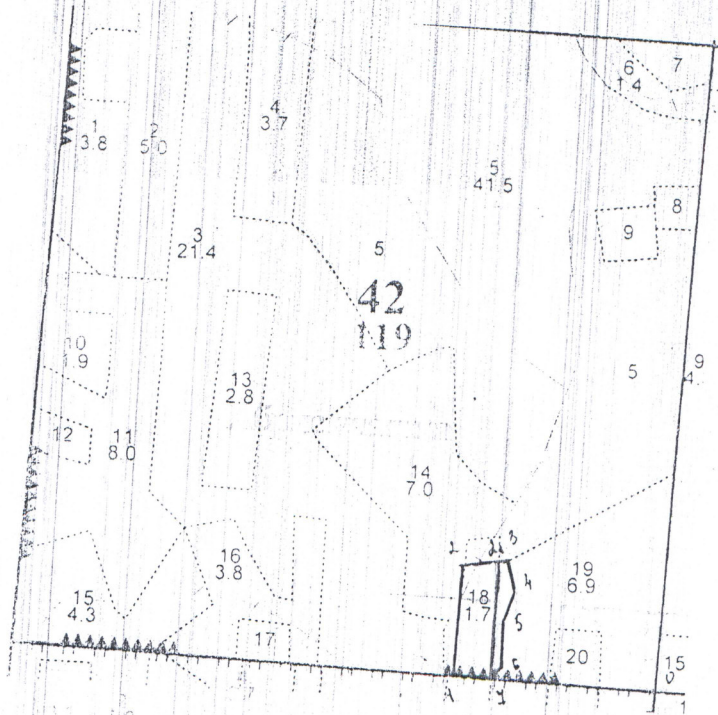
Дата составления документа 22 сентября 2017г. Телефон 8(83643)24122

Подпись

*(подпись)*

M 1:10000

Абрис участка



Условные обозначения:

№ выдела	Ленты (круговой площадки) перечёта				
	№ ленты (площадки)	длина, м	ширина, м	радиус, м	площадь, га
18					

Номера точек	Координаты		Румбы линий	Длина, м
0-1	№56 <sup>0</sup> 20 <sup>1</sup> 27	E46 <sup>0</sup> 51 <sup>1</sup> 61	ЮЗ:84 <sup>0</sup>	
1-2	№56 <sup>0</sup> 20 <sup>1</sup> 28	E46 <sup>0</sup> 51 <sup>1</sup> 22	СЗ:7 <sup>0</sup>	284
2-2'	№56 <sup>0</sup> 20 <sup>1</sup> 38	E46 <sup>0</sup> 51 <sup>1</sup> 30	СВ:72 <sup>0</sup>	192
2'-7	№56 <sup>0</sup> 20 <sup>1</sup> 28	E46 <sup>0</sup> 51 <sup>1</sup> 35	ЮВ:8 <sup>0</sup>	60
7-1	№56 <sup>0</sup> 20 <sup>1</sup> 28	E46 <sup>0</sup> 51 <sup>1</sup> 33	ЮЗ:84 <sup>0</sup>	200
				60

Исполнитель работ по проведению лесопатологического обследования:  
ФИО Волков А.М.

Дата составления документа

22.09.2017г

Подпись

Телефон 8(83643)24122

№	Пло- вы- де- ла	Состав : вы- : де- : ла	Площадь : га	Возраст : лет	Высота : м	Диаметр : см	Группа : Б	Тип : Б	Полнота : %	Запас : м³	Сорт : МЗ	Классификация : дес. МЗ							
15	4,3	8В1С1Е	1	24	Б	55	24	20	6	2	1	СЛК	0,8	24	103	83	10	10	
подрост: 10Е (30) 4,0 м, 1,0 тыс. шт/га подлесок: КРЛ Р РЕДКИЙ																			
16	3,8	6С3Е1В	1	26	С	90	26	28	5	3	1	СЛК	0,7	32	122	73	1	37	1
подрост: 10Е (35) 5,0 м, 2,0 тыс. шт/га подлесок: Р Ж РЕДКИЙ селекционная оценка: НОРМАЛЬНЫЕ																			
17	6	10Б+С+Е	1	24	Б	50	24	20	5	2	1	СЛК	0,7	21	13	13	13		
подрост: 10Е (30) 4,0 м, 1,0 тыс. шт/га подлесок: Р РЕДКИЙ																			
18	1,7	6С3В1Е	1	26	С	90	26	28	5	3	1	СЛК	0,7	32	54	32	1	16	2
подрост: 10Е (35) 5,0 м, 3,0 тыс. шт/га подлесок: Р Ж РЕДКИЙ селекционная оценка: НОРМАЛЬНЫЕ																			
19	6,9	8В2С+Е+ОС	1	24	Б	50	24	18	5	2	1	СЛК	0,7	21	145	116	29		
подрост: 10Е (30) 4,0 м, 1,0 тыс. шт/га подлесок: Р КРЛ РЕДКИЙ																			
20	8	7С2Е1В	1	25	С	80	25	28	4	2	1	СЛК	0,7	31	25	17	5	3	
подрост: 10Е (35) 5,0 м, 3,0 тыс. шт/га подлесок: Р Ж РЕДКИЙ																			
21	5	ДОРОГА АВТОМОВ. ГРУНТОВ																	
ЛЕСОХОЗЯЙСТВЕННАЯ, ширина 3,0 м, протяженность 1,8 км, СОСТОЯНИЕ НЕУДОВЛЕТВОРИТЕЛЬНОЕ																			
22	4	ПРОСЕКА КВАРТАЛЬНАЯ																	
ширина 4,0 м, протяженность 1,0 км, ЧИСТАЯ МИНЕРАЛИЗОВАННАЯ																			
23	4	ПРОСЕКА КВАРТАЛЬНАЯ																	
ширина 4,0 м, протяженность 1,0 км, ЗАРОСШАЯ																			