

УТВЕРЖДАЮ:

*Сорокина С.С.*  
*Министр*  
*Сорокина С.С.*  
" 16 " 02 2018 г.

Акт  
лесопатологического обследования № 74  
лесных насаждений «Моркинское лесничество»  
Республика Марий Эл

Способ лесопатологического обследования: Визуальный

Место проведения:

Участковое лесничество	Урочище (дача)	Квартал (кварталы)	Выдел (выделы)	Площадь, га
Тайганурское		77	26	1.7

Лесопатологическое обследование проведено на общей площади 1.3 га.

*Материалы ЛРО рассмотрены.*  
*Вод. спец. Сорокина С.С. Министр*  
*16.02.18г.*



1. Визуальное лесопатологическое обследование\*

Наземное V

Дистанционное

1.1. На площади 1.3 га фактическая таксационная характеристика лесного насаждения

соответствует таксационному описанию.

Причины несоответствия:

Список участков с выявленными несоответствиями приведен в приложении 1 к настоящему Акту (не прилагается)

1.2. Лесные насаждения с нарушенной и утраченной устойчивостью выявлены на площади 1.3 га.

Участковое лесничество	Урочище (дача)	Площадь, га		Причина ослабления (гибели)
		с нарушенной устойчивостью	с утраченной устойчивостью	
Тайганурское	-	1.3	-	ветровал прошлых лет (код 821), бурелом прошлых лет ( код 822)
Итого		1.3	-	

Состояние обследованных лесных насаждений приведено в приложениях 1.1 - 1.4 к Акту в зависимости от метода проведения ЛПО.

1.3. В обследованных лесных участках прогнозируется:

Прогноз	Площадь, га
Ослабление лесных насаждений	
Усыхание лесных насаждений различной степени	1.3
Развитие очагов вредных организмов	

1.4. Обнаружено загрязнение лесного участка отходами и выбросами:

промышленными

бытовыми

Вид загрязнения	Размеры загрязнения			Объем, кубм	Площадь загрязнения, га
	ширина, м	длина, м	высота, м		

**ЗАКЛЮЧЕНИЕ**

Оценка текущего санитарного и лесопатологического состояния лесных насаждений, назначенные профилактические мероприятия по защите лесов, агитационные мероприятия:

На площади 1.3 га насаждение с нарушенной устойчивостью,

Необходимо на площади 1.3 га проведение "Выборочной санитарной рубки"

Исполнитель работ по проведению лесопатологического обследования:

Майшанов В.И. *Майшанов*

\* Раздел включается в акт, в случае проведения лесопатологического обследования визуальным способом



2. Инструментальное обследование лесного участка.\*

2.1. Фактическая таксационная характеристика лесного насаждения соответствует таксационному описанию.

Ведомость лесных участков с выявленными несоответствиями таксационным описаниям приведена в приложении 1 к данному Акту.

2.2. Состояние насаждений: с нарушенной устойчивостью  
 Причины повреждения: ветровал прошлых лет (код 821), бурелом прошлых лет ( код 822). Данные причины определены по следующим признакам: механические повреждения ветвей (>3/4) прошлых лет (код 226), механические повреждения ветвей (<3/4) прошлых лет (код 225), механические повреждения ствола под кроной прошлых лет (<2/3 окр. ств.) (код 213), обрыв корней (вывал) прошлых лет (код 206).

Заселено (отработано) стволовыми вредителями:

Вид вредителя	Порода	Встречаемость (% заселенных деревьев)	Степень заселения лесного насаждения (слабая, средняя, сильная)
-	-	-	-
-	-	-	-
-	-	-	-
-	-	-	-
-	-	-	-
-	-	-	-

Повреждено огнем:

Вид пожара	Порода	Состояние корневых лап		Состояние корневой шейки		Подсушивание луба	
		процент поврежденных огнем корней	процент деревьев с данным повреждением	ожог корневой шейки по окружности (1/4; 2/4; 3/4; более 3/4)	процент деревьев с данным повреждением	по окружности (1/4; 2/4; 3/4; более 3/4)	процент деревьев с данным повреждением
-	-	-	-	-	-	-	-
-	-	-	-	-	-	-	-
-	-	-	-	-	-	-	-
-	-	-	-	-	-	-	-
-	-	-	-	-	-	-	-
-	-	-	-	-	-	-	-
-	-	-	-	-	-	-	-

Поражено болезнями:

Вид болезни	Порода	Встречаемость (% пораженных деревьев)	Степень заселения лесного насаждения (слабая, средняя, сильная)
-	-	-	-
-	-	-	-
-	-	-	-
-	-	-	-
-	-	-	-
-	-	-	-



Выборке подлежит 53 %, деревьев по запасу

в том числе:

ослабленных 0 %,  
сильно ослабленных 0 %,  
усыхающих 0 %,  
свежего сухостоя 0 %,  
свежего ветровала 0 %,  
свежего бурелома 0 %,  
старого сухостоя 0 %,  
старого ветровала 48 %,  
старого бурелома 5 %,  
аварийных 0 %,

2.4. Полнота лесного насаждения после уборки деревьев, подлежащих рубке, составит - 0.33  
Критическая полнота для данной категории лесных насаждений составляет - не лимитируется

## ЗАКЛЮЧЕНИЕ

С целью предотвращения негативных процессов или снижения ущерба от их воздействия назначено:

Участковое лесничество	Урочище (дача)	Квартал	Выдел	Площадь выдела, га	Вид мероприятия	Площадь мероприятия, га	Порода	Выбираемый запас на выдел, куб. м	Крайние сроки проведения
Тайганурское		77	26	1.7	ВСП	1.3	Б,Ос,Е	103	2018 год

Абрис лесного участка прилагается (приложение 3 к данному акту).

Меры по обеспечению возобновления: не требуется

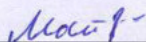
Мероприятия, необходимые для предупреждения повреждения или поражения смежных насаждений: своевременное проведение проектируемых мероприятий, надзор за санитарным и лесопатологическим состоянием.

Сведения для расчета степени повреждения:  
год образования старого сухостоя: -  
основная причина повреждения древесины: 821

Дата проведения обследований: 25.01.2018 года.

Исполнитель работ по проведению лесопатологического обследования:

инженер-лесопатолог I кат.  
Филиала ФБУ "Рослесозащита"  
- "ЦЗЛ Республики Марий Эл"  
Майшанов Владимир Иванович



\* Раздел включается в акт в случае проведения лесопатологического обследования инструментальным способом



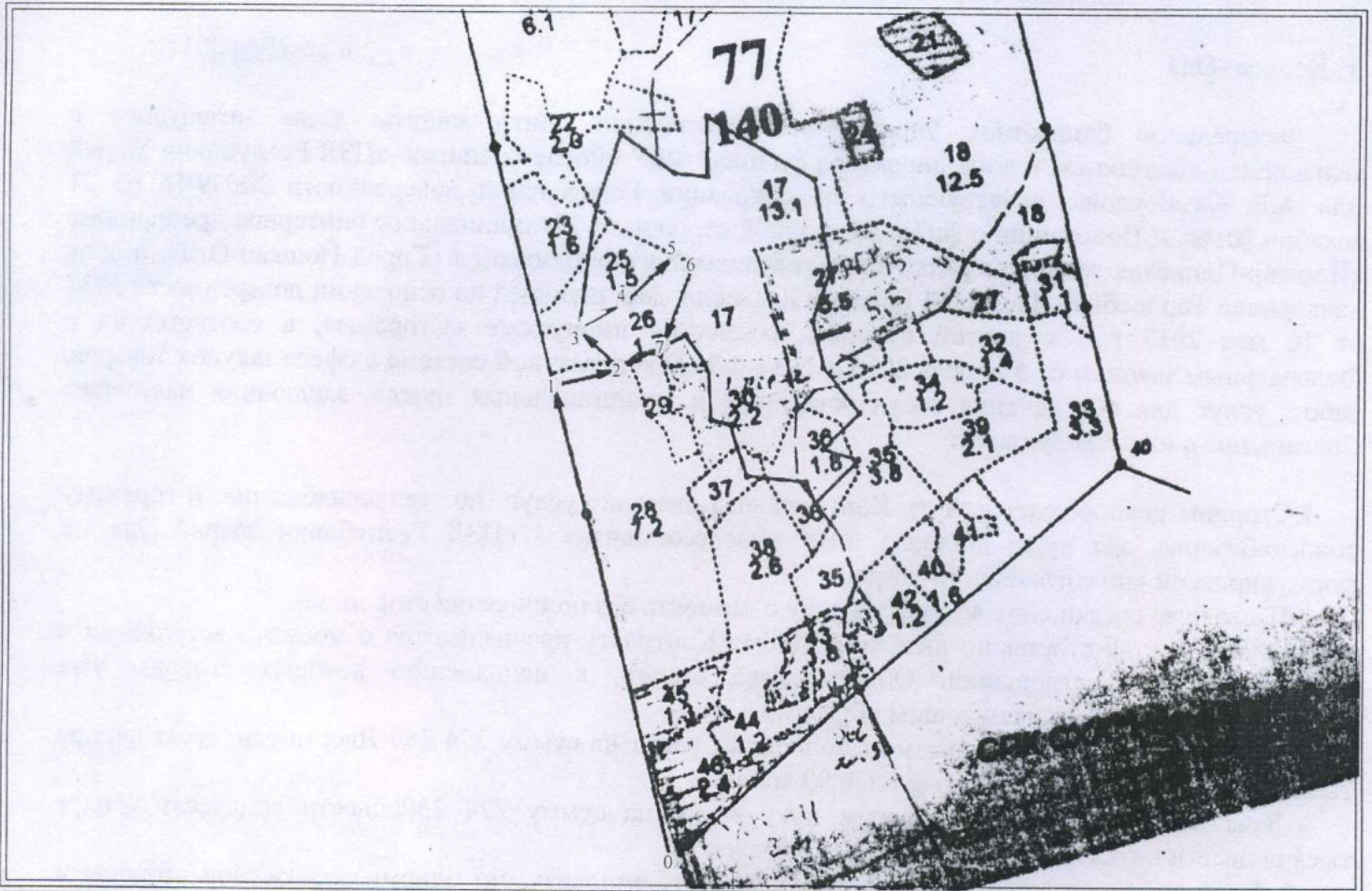






Абрис участка

М 1:10 000



Ленты (круговой площадки) перечёта

№ выдела	Ленты (круговой площадки) перечёта				
	№ ленты (площадки)	длина, м	ширина, м	радиус, м	площадь, га

№ точки	Долгота	Широта	Линия	Румбы линий	Длина, м
0	48.889159	56.485650	0-1	СЗ 14°0'0.0"	728
1	48.889415	56.492184	1-2	СВ 76°0'0.0"	100
2	48.891038	56.492164	2-3	СЗ 46°0'0.0"	86
3	48.890324	56.492828	3-4	СВ 61°30'0.0"	78
4	48.891563	56.492989	4-5	СВ 44°30'0.0"	106
5	48.893043	56.493467	5-6	ЮВ 64°30'0.0"	31
6	48.893438	56.493285	6-7	ЮЗ 20°30'0.0"	132
7	48.892182	56.492320	7-2	ЮЗ 62°30'0.0"	73

Условные обозначения:

Исполнитель работ по проведению лесопатологического обследования:

ФИО Майшанов Владимир Иванович Подпись Майт

Дата составления документа 08.02.2018 Телефон 8 (8362) 42-59-37

