

УТВЕРЖДАЮ:

Министр лесного и охотничьего хозяйства  
Республики Марий Эл

*Шургин А.И.*  
« 09 » *октябре* 2017 год

**Акт**  
лесопатологического обследования № 74 лесных насаждений  
Дубовского участкового лесничества  
Волжского лесничества- филиала ГКУ РМЭ «Западмежупрлес»

Способ лесопатологического обследования: 1. Визуальный

**2. Инструментальный**

Место проведения

Участковое лесничество	Урочище (дача)	Квартал (кварталы)	Выдел (выделы)	Площадь, га
Дубовское уч.лесничество	Дубовский лесной участок	42	16	3,8

Лесопатологическое обследование проведено на общей площади 3,8 га

**2. Инструментальное обследование лесного участка.\***

2.1. Фактическая таксационная характеристика лесного насаждения соответствует (не соответствует) (нужное подчеркнуть) таксационному описанию. Причины несоответствия: Состав выделов неоднородный, породы в выделе расположены куртинно, а так же с учётом рубок прошлых лет и давности лесоустройства Ведомость лесных участков с выявленными несоответствиями таксационным описаниям приведена в приложении 1 к Акту.

2.2. Состояние насаждений: с нарушенной устойчивостью  
с утраченной устойчивостью причины повреждения: код 820

Заселено (отработано) стволовыми вредителями:

Вид вредителя	Порода	Встречаемость (% заселённых деревьев)	Степень заселения лесного насаждения (слабая, средняя, сильная)

Повреждено огнём:

Вид пожара	Порода	Состояние корневых лап		Состояние корневой шейки		Подсушивание луба	
		процент повреждённых огнём корней	процент деревьев с данным повреждением	ожог корневой шей по окружности (1/4; 2/4; 3/4; более 3/4)	процент деревьев с данным повреждением	по окружности (1/4; 2/4; 3/4; более 3/4)	процент деревьев с данным повреждением

*Материалы ЛПД рассмотрены.  
Вер. спис. 02.11 2017г. Шургин А.И. / Кудачко В.С. / 06.10.17г.*

Поражено болезнями:

Вид болезни	Порода	Встречаемость (% поражённых деревьев)	Степень поражения лесного насаждения (слабая, средняя, сильная)

2.3. Выборке подлежит 45 % деревьев,

в том числе:

ослабленных \_\_\_\_\_% (причины назначения) \_\_\_\_\_  
сильно ослабленных \_\_\_\_\_ (причины назначения) \_\_\_\_\_  
усыхающих \_\_\_\_\_ (причины назначения) \_\_\_\_\_  
свежего сухостоя \_\_\_\_\_ (причины назначения) \_\_\_\_\_  
в том числе: свежего ветровала \_\_\_\_\_ %  
свежего бурелома \_\_\_\_\_ %  
старого ветровала \_\_\_\_\_ %;  
в том числе: старого бурелома \_\_\_\_\_ %  
старого сухостоя 45 %;  
аварийных \_\_\_\_\_ %

2.4. Полнота лесного насаждения после уборки деревьев, подлежащих рубке, составит **0.4**  
Критическая полнота для данной категории лесных насаждений составляет: 0,3

### ЗАКЛЮЧЕНИЕ

С целью предотвращения негативных процессов или снижения ущерба от их воздействия назначено:

Участковое лесничество	Урочище (дача)	Квар- тал	Вы- дел	Площадь выдела, га	Вид меропр- иятия	Площадь мероприятия, га	Порода	Запас на выдел, куб.м.	Крайние сроки проведения
Дубовское уч.лесничество	Дубовск ий лесной участок	42	16	3,8	ВСП	3,8	С,Е	459	1-2 квартал 2018года

Ведомость перечета деревьев, назначенных в рубку, и абрис лесного участка прилагаются (приложение 2 и 3 к Акту).

Меры по обеспечению возобновления:

Мероприятия, необходимые для предупреждения повреждения или поражения смежных насаждений:  
Сведения для расчёта степени повреждения: своевременное проведение санитарно-оздоровительных мероприятий, надзор за санитарным и лесопатологическим состоянием  
год образования сухостоя **2014год**  
основная причина повреждения древесины: погодные условия прошлых лет.  
Дата проведения обследований 20 сентября **2017года**  
Исполнитель работ по проведению лесопатологического обследования:

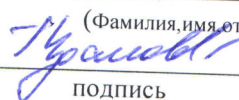
Участковый лесничий

Дубовского участкового лесничества: Волков А.М.

Подпись \_\_\_\_\_

\* Раздел включается в акт в случае проведения лесопатологического обследования инструментальным способом

УТВЕРЖДАЮ  
Директор Волжского лесничества  
ГКУ РМЭ «Западмежупрлес»  
Удалова Галина Михайловна

(Фамилия, имя, отчество)  
  
подпись

Акт № 14

Несоответствия данных государственного лесного реестра натурному обследованию

п. Визимьяры  
(населенный пункт)

21 сентября 2017г  
(дата)

Участковый лесничий Дубовского участкового лесничества Волков Александр Михайлович, инженер по лесопользованию Кузьминых Любовь Ивановна (ф.и.о., должности и наименования организаций лиц, проводивших)  
провели натурное обследование участка лесного фонда, в целях: проверки соответствия таксационной характеристики фактической

При обследовании уточнены материалы лесоустройства и установлено:

1. Участок расположен в лесах Дубовского лесного участка Дубовского участкового лесничества Волжского лесничества- филиала ГКУ РМЭ «Западмежупрлес» в квартале № 42 выделе 16

Субъект Российской Федерации Республика Марий Эл  
Муниципальный район Килемарский

1. Подразделение лесов по целевому назначению защитные  
2. Категория защитности лесов: запретные полосы вдоль рек

3. Общая площадь участка 3,8

в том числе :

лесных земель 3,8 га

из них: покрытых лесной растительностью 3,8 га

не покрытых лесом \_\_\_\_\_ га

в том числе не сомкнувшихся лесных культур \_\_\_\_\_ га

нелесных земель \_\_\_\_\_ га

из них: пашни \_\_\_\_\_ га

сенокосов \_\_\_\_\_ га

пастбищ \_\_\_\_\_ га

вод \_\_\_\_\_ га

прочих земель \_\_\_\_\_ га.

4. Таксационное описание участка

Наименование лесничества	№ квартала	№ выдела	Площадь, га	Состав насаждения	возраст, лет	Бонитет	Полнота	Общий запас древесины, куб. м
Дубовское уч.л-во Дубовский лесной участок	42	16	3,8	6СЗЕ1Б	$\frac{5}{90}$	1	0,7	1220
Итого			3,8					

5. Таксационное описание по результатам обследования Волжского лесничества – филиала ГКУ РМЭ «Западмежупрлес»

Наименование лесничества	№ квартала	№ выдела	Площадь, га	Состав насаждения	Класс возраста ----- возраст, лет	Бонитет	Полнота	Общий запас древесины, куб. м/га
Дубовское уч.л-во Дубовский лесной участок	42	16	3,8	4С4Е2Б +Ос	<u>5</u> 90	1	0,7	1011
Итого			3,8					

6. Участок не имеет особо защитное значение, выражающееся в следующем:

7. Лесохозяйственные особенности участка: рельеф ровный, группа типов леса свежая суборь, тип условий местопроизрастания СлкВ2

8. При составлении акта сделаны следующие замечания и предложения: Состав выделов неоднородный, породы в выделе расположены куртинно, а также с учётом рубок прошлых лет и давности лесоустройства

Лица, проводившие обследование:

Иванов Алексей И.И.  
(Ф.И.О., подпись)

Сидорова Мария А.И.  
(Ф.И.О., подпись)

Ведомость перечета деревьев назначенных в рубку

ВРЕМЕННАЯ ПРОБНАЯ ПЛОЩАДЬ № 1

Субъект Российской Федерации Республика Марий Эл  
Лесничество (лесопарк) Волжское лесничество Дубовское участковое лесничество  
Дубовский лесной участок  
Квартал 42 Выдел 16  
Площадь 3,8 га.  
Номер очага вредных организмов. \_\_\_\_\_ Размер пробной площади 3,8 га.  
Таксационная характеристика:  
тип леса СлжВ2; состав 4С4Е2Б+Ос; возраст 90; бонитет 1;  
полнота 0,7; запас на 1 га 266 м<sup>3</sup>;  
возобновление \_\_\_\_\_;  
Время причина ослабления лесного насаждения: Погодные условия

Тип очага вредных организмов: эпизодический, хронический (подчеркнуть).  
Фаза развития очага вредных организмов: начальная, нарастания численности, собственно  
выпшка, кризис (подчеркнуть).  
Состояние лесного насаждения: насаждение с нарушенной устойчивостью

Намечаемые мероприятия : выборочная санитарная рубка

Исполнитель работ по проведению лесопатологического обследования:

Участковый лесничий Дубовского участкового лесничества

Волков Александр Михайлович Подпись \_\_\_\_\_

20 сентября 2017 года

Дата составления документа

Телефон 8(83643)24122

ВЕДОМОСТЬ ПЕРЕЧЕТА ДЕРЕВЬЕВ

Порода: сосна

Ступени толщины, см	Количество деревьев по категориям состояния, шт.																Всего деревьев по ступеням толщины			
	I	II	III	IV		V		VI			ветровал,буре лом			аварийныеде ревья			шт.	в том числе подлежат рубке,		
				НЗ	З	НЗ	З	НЗ	З	О	НЗ	З	О	НЗ	З	О		шт	%	
1	2	3	4	5	6	7	8	9	10	11	12	13	14	15	16	17	18	19	20	
8																				
12								2										2	2	100
16	4							2										6	2	33
20	16							4										20	4	20
24	30	6						4										40	4	10
28	32	8	6					8										54	8	
32	48	4	3					8										63	8	15
36	29	8	2					3										42	3	7
40	18	5	1					2										26	2	
44	20	3	4					1										28	1	8
48	21	6	1															28		-
52	19	4	2					4										29	4	14
56	2	4	2					1										9	1	11
60																				
64		3	2															5		-
72																				-
80			1															1		-
Итого, %	шт	68	14	7					11									100	11	
	мЗ	63	19	10					8									100	8	

Порода: Ель

Ступени толщины, ...	Количество деревьев по категориям состояния, шт.																Всего деревьев по ступеням толщины			
	I	II	III	IV		V		VI			ветровал,буре лом			аварийныеде ревья			шт.	в том числе подлежат рубк		
				НЗ	З	НЗ	З	НЗ	З	О	НЗ	З	О	НЗ	З	О		шт	%	
1	2	3	4	5	6	7	8	9	10	11	12	13	14	15	16	17	18	19	20	
8																				
12		3	3					115										121	115	95
16	6	3	2					162										173	162	94
20	3	3	4					127										137	127	93
24	3	1						133										137	133	97
28	1	2	1					71										75	71	95
32	2	2	1					54										59	54	92
36			1					45										46	45	98
40								20										20	20	100
44								19										19	19	100
48								6										6	6	400
52								4										4	4	100
56																				
60								1										1		
Итого, %	шт	2	2	1				95										100%	95%	
	мЗ	1	1	2				96										100%	96%	

Порода: Берёза

Ступени толщины, см	Количество деревьев по категориям состояния, шт.																Всего деревьев по ступеням толщины			
	I	II	III	IV		V		VI			ветровал, бурелом			аварийные деревья			шт.	в том числе подлежат рубке,		
				НЗ	З	НЗ	З	НЗ	З	О	НЗ	З	О	НЗ	З	О		шт	%	
1	2	3	4	5	6	7	8	9	10	11	12	13	14	15	16	17	18	19	20	
8																				
12	6																	6	-	-
16	40	4	1															45	-	-
20	35	3	2															40	-	-
24	53	5	1															59	-	-
28	44	2																46	-	-
32	21	3	1															25	-	-
36	18	3	2															23	-	-
40	15	1																16	-	-
44	6	3	3															12	-	-
48	5	1	2															8	-	-
52	1	2	1															4	-	-
56																				
60			1															1	-	-
64																				
Итого, %	шт	86	9	5														100	-	-
	мЗ	77	14	9														100		-

Порода: осина

Ступени толщины, см	Количество деревьев по категориям состояния, шт.																Всего деревьев по ступеням толщины			
	I	II	III	IV		V		VI			ветровал, бурелом			аварийные деревья			шт.	в том числе подлежат рубке,		
				НЗ	З	НЗ	З	НЗ	З	О	НЗ	З	О	НЗ	З	О		шт	%	
1	2	3	4	5	6	7	8	9	10	11	12	13	14	15	16	17	18	19	20	
8																				
12																				
16																				
20																				
24			1	1														2	-	-
28		1	1	1														3	-	-
32			2	1														3		
36			1															1		
40																				
44																				
48																				
52																				
56																				
60																				
64																				
Итого, %	шт	11	56	33														100	-	-
	мЗ	9	61	30														100	-	-

НЗ – незаселенное, З – заселенное, О – отработанное вредителями.

Порода: Берёза

Ступени толщины,	Количество деревьев по категориям состояния, шт.																	Всего деревьев по ступеням толщины		
	I	II	III	IV		V		VI			ветровал, бурелом			аварийные деревья			шт.	в том числе подлежат рубке,		
				НЗ	З	НЗ	З	НЗ	З	О	НЗ	З	О	НЗ	З	О		шт	%	
1	2	3	4	5	6	7	8	9	10	11	12	13	14	15	16	17	18	19	20	
8																		6	-	-
12	6																	45	-	-
16	40	4	1															40	-	-
20	35	3	2															59	-	-
24	53	5	1															46	-	-
28	44	2																25	-	-
32	21	3	1															23	-	-
36	18	3	2															16	-	-
40	15	1																12	-	-
44	6	3	3															8	-	-
48	5	1	2															4	-	-
52	1	2	1																	
56																				
60			1															1	-	-
64																				
Итого,	шт	86	9	5														100	-	-
%	мЗ	77	14	9														100		-

Порода: осина

Ступени толщины,	Количество деревьев по категориям состояния, шт.																	Всего деревьев по ступеням толщины		
	I	II	III	IV		V		VI			ветровал, бурелом			аварийные деревья			шт.	в том числе подлежат рубке,		
				НЗ	З	НЗ	З	НЗ	З	О	НЗ	З	О	НЗ	З	О		шт	%	
1	2	3	4	5	6	7	8	9	10	11	12	13	14	15	16	17	18	19	20	
8																				
12																				
16																				
20																				
24			1	1														2	-	-
28		1	1	1														3	-	-
32			2	1														3		
36			1															1		
40																				
44																				
48																				
52																				
56																				
60																				
64																				
Итого,	шт	11	56	33														100	-	-
%	мЗ	9	61	30														100	-	-

НЗ – незаселенное, З – заселенное, О – отработанное вредителями.



Приложение 1  
к акту лесопатологического обследования

Ведомость лесных участков с выявленными несоответствиями таксационным описаниям

Источник данных	Год проведения лесосурьей	Номер квартала	Номер выдела	Площадь выдела, га	Целевое назначение лесов	Категория защитных лесов	Номер лесопатологического выдела	Площадь лесопатологического выдела	Лесопатологическое описание	Таксационная характеристика										Заложено пробных площадей					
										Источники	Состав	Порода	Возраст, лет	Средняя высота, см	Средний диаметр, см	Тип леса	Тип условий	Местопроизраста	Плотность	Бонитет	Запас, куб. м/га	Количество, шт.	Общая площадь, га		
ТО	2016	42	16	3,8	защитн.	запр. полосы вдоль рек	-	-	Лесопатологическое описание	6С3Е1Б	С	90	26	28	Слк	В2	0,7	1	320	-	-	-	-	-	-
Ф	2017	42	16	3,8		запр. полосы вдоль рек	1	3,8	Лесопатологическое описание	4С4Е2Б+ Ос	С	90	26	28	Слк	В2	0,7	1	266	1	266	1	3,8	3,8	

Примечание:

ТО - таксационные описания

Ф - фактическая характеристика лесного насаждения

Исполнитель работ по проведению лесопатологического обследования:

Участковый лесничий Дубовское участкового лесничества: Волков А.М.

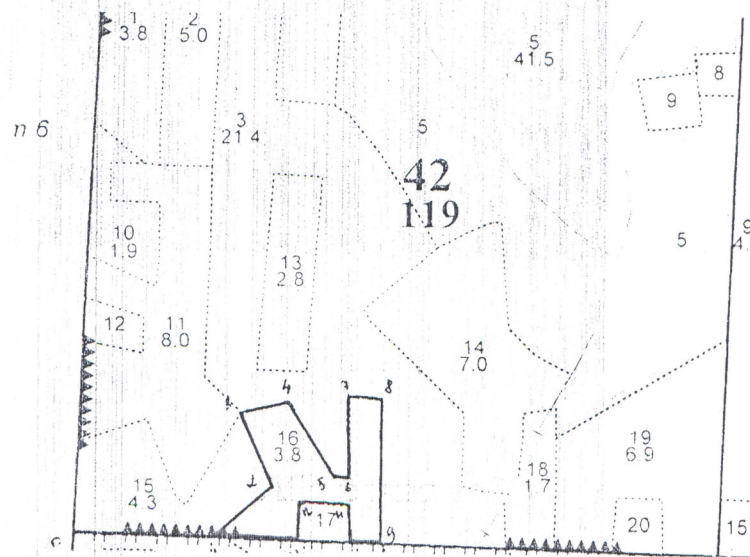


Подпись



М 1:10000

Абрис участка



Условные обозначения:

№ выдела	Ленты (круговой площадки) перечёта				
	№ ленты (площадки)	длина, м	ширина, м	радиус, м	площадь, га

Номера точек	Координаты		Румбы линий	Длина, м
0-1	№56 <sup>0</sup> 20 <sup>1</sup> 31	E46 <sup>0</sup> 50 <sup>1</sup> 58	СВ:84 <sup>0</sup>	230
1-2	№56 <sup>0</sup> 20 <sup>1</sup> 20	E46 <sup>0</sup> 50 <sup>1</sup> 78	СВ:38 <sup>0</sup>	120
2-3	№56 <sup>0</sup> 20 <sup>1</sup> 33	E46 <sup>0</sup> 50 <sup>1</sup> 87	СЗ:33 <sup>0</sup>	150
3-4	№56 <sup>0</sup> 20 <sup>1</sup> 41	E46 <sup>0</sup> 50 <sup>1</sup> 82	СВ: 68 <sup>0</sup>	90
4-5	№56 <sup>0</sup> 20 <sup>1</sup> 42	E46 <sup>0</sup> 50 <sup>1</sup> 91	ЮВ 40 <sup>0</sup>	150
5-6	№56 <sup>0</sup> 20 <sup>1</sup> 35	E46 <sup>0</sup> 50 <sup>1</sup> 97	СВ:88 <sup>0</sup>	90
6-7	№56 <sup>0</sup> 20 <sup>1</sup> 35	E46 <sup>0</sup> 51 <sup>1</sup> 00	СЗ: 11 <sup>0</sup>	140
7-8	№56 <sup>0</sup> 20 <sup>1</sup> 42	E46 <sup>0</sup> 51 <sup>1</sup> 01	СВ 87 <sup>0</sup>	60
8-9	№56 <sup>0</sup> 20 <sup>1</sup> 42	E46 <sup>0</sup> 51 <sup>1</sup> 06	ЮВ:9 <sup>0</sup>	252
9-10	№56 <sup>0</sup> 20 <sup>1</sup> 28	E46 <sup>0</sup> 51 <sup>1</sup> 05	ЮЗ:84 <sup>0</sup>	55
10-11	№56 <sup>0</sup> 20 <sup>1</sup> 29	E46 <sup>0</sup> 51 <sup>1</sup> 00	СЗ:12 <sup>0</sup>	60
11-12	№56 <sup>0</sup> 20 <sup>1</sup> 32	E46 <sup>0</sup> 51 <sup>1</sup> 00	ЮЗ:86 <sup>0</sup>	80
12-13	№56 <sup>0</sup> 20 <sup>1</sup> 32	E46 <sup>0</sup> 50 <sup>1</sup> 93	ЮВ:9 <sup>0</sup>	65
13-1	№56 <sup>0</sup> 20 <sup>1</sup> 29	E46 <sup>0</sup> 50 <sup>1</sup> 92	ЮЗ:84 <sup>0</sup>	150

Исполнитель работ по проведению лесопатологического обследования:

ФИО Волков А.М.

Подпись \_\_\_\_\_

Дата составления документа

20.09.2017г

Телефон 8(83643)24122

Категория зашитности ЗАПРЕТ. ПОЛОСЫ ВДОЛЬ РЕК

Лесничество ДУБОВСКОЕ

N	Пло-	Состав	Подрост	по: Я	Вы-	Эле-	Воз-	Ди:	Кл:	Гр:	Бо:	Тип	Полн:	Запас	сырост.	Кл:	Запас	на	выделе,	лес	МЗ			
:	вы-	шадь	: длесок	покров	поч:	: со-	мент:	:	ас:	уп:	:	:	ота	: леса,	лес	МЗ	: ас:	:	:	:	:			
ле-	:	ва:	рельеф	, особенн:	р:	та	:	ра	: со-	ам:	с	па:	ни:	леса	:	:	с	: су-	ре-	еди-	захламлн:	Хозяйственные:		
ла	:	га	: ости	выдела	: Огмет:	:	:	ст	: та	ел:	во:	ле:	а	пл:	:	:	по	: ло:	стоя:	лин	ные	: мероприятия		
:	:	:	ка	о	порослево	м	у:	я-	: са	:	зр:	эр:	т	л	у	:	на	: сос-	ва:	:	дер:	: обший:	лик-	
:	:	:	происх.	Наимен.	кат:	ру-	:	:	: р	: ас:	ас:	т	дей	:	:	тав-	: ри:	(ста)	:	:	:	:	:	
:	:	:	ег.	незалес.	земель:	С:	са-	:	:	та:	па:	:	сече	: га	: выдел.	ляю-	: ос:	ро-	:	:	ест:	:	: вида:	
:	:	:	Хар.	лесных	культур	:	:	:	:	:	:	:	ний	:	:	шим	: ти:	го:	:	:	:	:	: воз:	
:	:	:	Кадастр.	оценка	:	:	:	:	:	:	:	:	:	:	:	:	:	:	:	:	:	:	:	: 24

1	2	3	4	5	6	7	8	9	10	11	12	13	14	15	16	17	18	19	20	21	22	23	24
15	4,3	8B1C1E	1	24	Б	55	24	20	6	2	1	СЛК	0,8	24	103	83							
					С											10							
					Е											10							

подрост: 10Е (30) 4,0 м, 1,0 тыс. шт/га  
 подлесок: КРЛ Р РЕДКИЙ

16	3,8	6С3Е1В	1	26	С	90	26	28	5	3	1	СЛК	0,7	32	122	73	1						
					Е		25	26				В2				37	1						
					Б		26	26								12	2						

подрост: 10Е (35) 5,0 м, 2,0 тыс. шт/га  
 подлесок: Р Ж РЕДКИЙ  
 селекционная оценка: НОРМАЛЬНЫЕ

17	6	10Б+С+Е	1	24	В	50	24	20	5	2	1	СЛК	0,7	21	13	13							
												В2											

подрост: 10Е (30) 4,0 м, 1,0 тыс. шт/га  
 подлесок: Р РЕДКИЙ

18	1,7	6С3Е1Е	1	26	С	90	26	28	5	3	1	СЛК	0,7	32	54	32	1						
					Б		26	26				В2				16	2						
					Е		25	26								6	1						

подрост: 10Е (35) 5,0 м, 3,0 тыс. шт/га  
 подлесок: Р Ж РЕДКИЙ  
 селекционная оценка: НОРМАЛЬНЫЕ

19	6,9	8B2C+E+OC	1	24	Б	50	24	18	5	2	1	СЛК	0,7	21	145	116							
					С							В2				29							

подрост: 10Е (30) 4,0 м, 1,0 тыс. шт/га  
 подлесок: Р КРЛ РЕДКИЙ

20	8	7С2Е1В	1	25	С	80	25	28	4	2	1	СЛК	0,7	31	25	17							
					Е		24	26				В2				5							
					Б		25	26								3							

подрост: 10Е (35) 5,0 м, 3,0 тыс. шт/га  
 подлесок: Р Ж РЕДКИЙ

5 ДОРОГА АВТОМОБ. ГРУНТОВ  
 ЛЕСОХОЗЯЙСТВЕННАЯ, ширина 3,0 м, протяженность 1,8 км, СОСТОЯНИЕ НЕУДОВЛЕТВОРИТЕЛЬНОЕ

4 ПРОСЕКА КВАРТАЛЬНАЯ  
 ширина 4,0 м, протяженность 1,0 км, ЧИСТАЯ МИНЕРАЛИЗОВАННАЯ

4 ПРОСЕКА КВАРТАЛЬНАЯ  
 ширина 4,0 м, протяженность 1,0 км, ЗАРОСШАЯ

ДВР-302

ДВР-306