

УТВЕРЖДАЮ:

Должность министр лесного и охотничьего
хозяйства Республики Марий Эл

Ф.И.О. Шургин А.И.

Дата 04.10.2017

АКТ
лесопатологического обследования № 70

лесных насаждений Куженерского лесничества
Республики Марий Эл (субъект Российской Федерации)

Способ лесопатологического обследования: 1. Визуальный
2. Инструментальный

Место проведения

Участковое лесничество	Урочище (дача)	Квартал (кварталы)	Выдел (выделы)	Площадь, га
<i>Шойское</i>	<i>Шойский лу</i>	<i>2</i>	<i>4</i>	<i>1,6</i>

Лесопатологическое обследование проведено на общей площади: 1,4 га

Материалы ЛПО рекомбинанты
Вер. спис. 0030 Шургин А.И. Шургин А.И.
03.10.17

2. Инструментальное обследование лесного участка

2.1. Фактическая таксационная характеристика лесного насаждения соответствует (не соответствует) (нужное подчеркнуть) таксационному описанию. Причины несоответствия: _____
Давность лесоустройства

Ведомость лесных участков с выявленными несоответствиями таксационным описаниям при-
 ведена в приложении 1 к Акту.

2.2. Состояние насаждений: с нарушенной устойчивостью
 с утраченной устойчивостью

Причины повреждения:
 343, 358

заселено (отработано) стволовыми вредителями

Вид вредителя	Порода	Встречаемость (% заселенных деревьев)	Степень заселения (слабая, средняя, сильная)

повреждено огнем

Вид пожара	Порода	Состояние корневых лап		Состояние корневой шейки		Подсушивание луба	
		% поврежденных огнём корней	% деревьев с данным повреждением	ожог корнево-шейки по окружности (1/4; 2/4; 3/4;	% деревьев с данным повреждением	по окружности (1/4; 2/4; 3/4; более 3/4)	% деревьев с данным повреждением

заражено болезнями

Вид болезни	Порода	Встречаемость (% заселенных деревьев)	Степень заселения (слабая, средняя, сильная)
ложный осиновый трутовик	Ос	9	слабая

2.3. Выборке подлежит, 51 % от общего запаса насаждения

в том числе

ослабленных _____ % (причины изначения: _____)

сильно ослабленных _____ % (причины изначения: _____)

усыхающих _____ % (причины изначения: _____)

свежего сухостоя 12 %

в т.ч. свежего ветровала _____ %

свежего бурелома _____ %

старого ветровала _____ %

в т.ч. старого бурелома _____ %

старого сухостоя 32 %

аварийных _____ %

отработано короедом-типографом поражено ложным осиновым трутовиком

2.4. Полнота лесного насаждения после уборки деревьев, подлежащих рубке, составит 0,29
 Критическая полнота для данной категории лесных насаждений составляет 0,5

ЗАКЛЮЧЕНИЕ

С целью предотвращения негативных процессов или снижения ущерба от их воздействия назначено:

Участковое лесничество	Урочище (дача)	Квартал	Выдел	Площадь, выдела, га	Вид мероприятия	Площадь, мероприятия, га	Порода	Запас на выдел, кбм	Крайние сроки проведения
<i>Шойское</i>	<i>Шойский л/у</i>	<i>2</i>	<i>4</i>	<i>1,6</i>	<i>ССР</i>	<i>1,4</i>	<i>Е</i>	<i>472</i>	<i>2018 г.</i>

Ведомость перечета деревьев назначенных в рубку и абрис лесного участка прилагаются (приложение 2 и 3 к Акту)

Меры по обеспечению возобновления

Искусственное лесовосстановление

Мероприятия, необходимые для предупреждения повреждения или поражения смежных насаждений

Надзор за санитарным и лесопатологическим состоянием смежных насаждений.

Своевременное проведение проектируемых мероприятий

Сведения для расчёта понстепени повреждения:

год образования старого сухостоя 2015 г.

основная причина повреждения древесины 343,358

Дата проведения обследований 31 августа 2017 г.

Исполнитель работ по проведению лесопатологических обследований:

ФИО Маторкин А.А.

Подпись



Ведомость лесных участков с выявленными несоответствиями таксационным описаниям

Источник данных	Год проведения лесосурьейства	Номер квартала	Номер выдела	Площадь выдела, га	Целевое назначение лесов	Категория защитных лесов	Номер лесопатологического выдела	Площадь лесопатологического выдела, га	Таксационная характеристика										Заложено пробных площадей							
									состав	порода	возраст, лет	средняя высота, м	средний диаметр, см	тип леса	тип условий	местопроизрастания	плотота	бонитет	запас, км/га	количество, шт	общая площадь, га					
ТО	2006	2	4	1,6	экспл.		4	1,4	6	Е	70	25	30	Елк	С2	0,5	1	230								
									3	П																
Ф		2	4	1,6	экспл.		4	1,4	6	Е	70	26	32	Елк	С2	0,6	1	340				1		1,4		
									3*	Ос																
									1*	П																
									+	Б																
									+	Кл																
									+	В																
									+	Олч																
									+	Лп																
									+	Ив																
									+	Д																
									+	Р																

Примечание

ТО - таксационные описания
Ф - фактическая характеристика лесного насаждения

Исполнитель работ по проведению лесопатологических обследований:

ФИО Маторкин А.А. Подпись 

Результаты проведения лесопатологических обследований насаждений за май месяц 2017 г.

Субъект Российской Федерации Республика Марий Эл Лесничество (лесопарк) Куженерское
 Участковое лесничество Шойское Урочище (лесная дача) Шойский лесной участок

Номер квартала	Номер выдела	Площадь выдела, га	Целевое назначение лесов	Категория защитных лесов	Номер лесопатологического выдела	Площадь лесопатологического выдела, га	Выдела, га	Таксационная характеристика								Число деревьев на пробе, шт.	Распределение запаса насаждения по категориям состояния деревьев, %										Признаки повреждения деревьев	Доля поврежденных деревьев, %	Причины ослабления, повреждения	Подлежит рубке, %	Назначенные мероприятия									
								состав	порода	возраст	средняя высота, м	средний диаметр, см	тип леса	полнота	бонитет		запас, км/га	без признаков ослабления	ослабленные	сильно ослабленные	ухывающие	свежий сухой	старый сухой	свежий ветровал	старый ветровал	свежий бурелом					старый бурелом	аварийные деревья	вид	площадь, га						
1	2	3	4	5	6	7	8	9	10	11	12	13	14	15	16	17	18	19	20	21	22	23	24	25	26	27	28	29	30	31	32	33	34							
2	4	1,6	экс.	-	1	1,4	6	Е	70	26	32	ЕЛПК	0,6	1	340	3	28	6	4	11	48						614	63	343	63	ССР	1,4								
							3*	Ос				С2				158	43	21	31	5							801	36	358	36										
							1*	Лх								135	50	22	6	7	15						614	28	343	28										
							+	Б								14	100																							
							+	Кл								45	100																							
							+	В								7	100																							
							+	Ол								1	100																							
							+	Лн								7	100																							
							+	Ив								7	100																							
							+	Д								1	100																							
							+	Р								41	100																							

Исполнитель работ по проведению лесопатологических обследований:

Ф.И.О. Маторкин А.А. Подпись 

Дата составления документа 15.05.2017 Телефон _____

Ведомость перечета деревьев, назначенных в рубку

ВРЕМЕННАЯ ПРОБНАЯ ПЛОЩАДЬ № 1/КШШ

Субъект РФ Республика Марий Эл Лесничество (лесопарк) Куженерское
Участковое лесничество Шойское Лесной участок Шойский
Квартал 2 Выдел 4 Площадь, га 1,4
Номер очага _____ Размер пробной площади, га 1,4

Таксационная характеристика (фактически):

Тип леса Елк Состав БЕЗОс1Пх+Б+Кл+В Возраст 70 Бонитет 1
+Ол+Лп+Ив+Д+Р
Полнота 0,6 Запас на 1 га 340 Возобновление л/к
Высота 26 Диаметр 32 ТЛУ С2

Время и причина ослабления насаждения _____

Деревья отработаны стволовым вредителем короедом-типографом, повреждены осиновым трутовиком

Тип очага: эпизодический, хронический (подчеркнуть)


Фаза развития очага: начальная, нарастания численности, собственно вспышка, кризис

Состояние насаждения, намечаемые мероприятия _____

Крона сильно ажурная, хвоя серая, усыхание более 2/3 ветвей. Имеются деревья с частичным опадением коры и усыханием ветвей. Имеются сухостойные деревья без живой хвои, кора и мелкие веточки осыпались частично и полностью. Стволовые вредители вылетели. Имеются плодовые тела на стволах

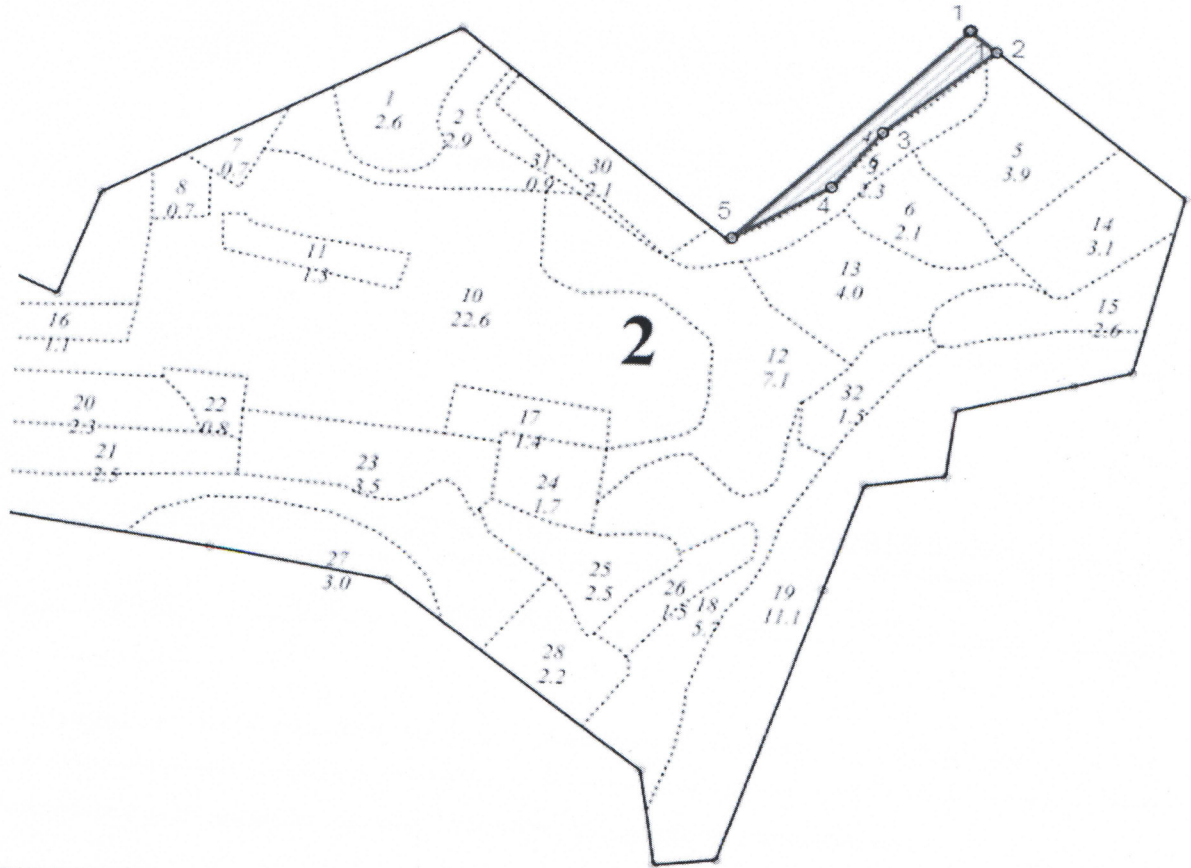
Мероприятие - проведение сплошной сан.рубки

Исполнитель работ по проведению лесопатологических обследований:

Ф.И.О. Маторкин А.А. Подпись 
Дата составления документа 31.08.2017 г. Телефон _____

Абрис участка

М 1 : 10 000



№ выдела	Ленты (круговой площадки) перечета				
	№ ленты (площадки)	длина, м	ширина, м	радиус, м	площадь, га

Номера точек	Координаты	Румбы линий	Длина, м
1 - 2	N56.79461111 E49.08972222	ЮВ 64	50
2 - 3	N56.79433458 E49.09036852	ЮЗ 39	200
3 - 4	N56.79320393 E49.08781897	ЮЗ 27	110
4 - 5	N56.79243599 E49.08668344	ЮЗ 47	160
5 - 1	N56.79169572 E49.08443378	СВ 33	460

Исполнитель работ по проведению лесопатологических обследований:
 Ф.И.О. Маторкин А.А. Подпись
 Дата составления документа 31.08.2017 Телефон

4. Таксационное описание по материалам государственного лесного реестра:

Наименование лесничества	№ квартала	№ выдела	Площадь, га	Состав насаждения	Класс возраста ----- возраст, лет	Бонитет	Полнота	Общий запас древесины, куб. м
Куженерское	2	4	1,4	6ЕЗП1Б	70	1	0,5	322
Итого			1,4					322

5. Таксационное описание по результатам обследования



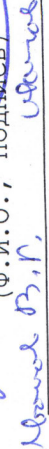
Наименование лесничества	№ квартала	№ выдела	Площадь, га	Состав насаждения	Класс возраста ----- возраст, лет	Бонитет	Полнота	Общий запас древесины, куб. м
Куженерское	2	4	1,4	6ЕЗ0с.1П+В+Кл+В +Ол+Лп+Ив+Д+Р	70	1	0,6	476
Итого			1,4					476

6. Участок _____ не имеет _____ особо защитное значение, выражающееся в следующем: _____

7. Лесохозяйственные особенности участка _____
 Назначено мероприятие - сплошная санитарная рубка _____

8. При составлении акта сделаны следующие замечания и предложения _____

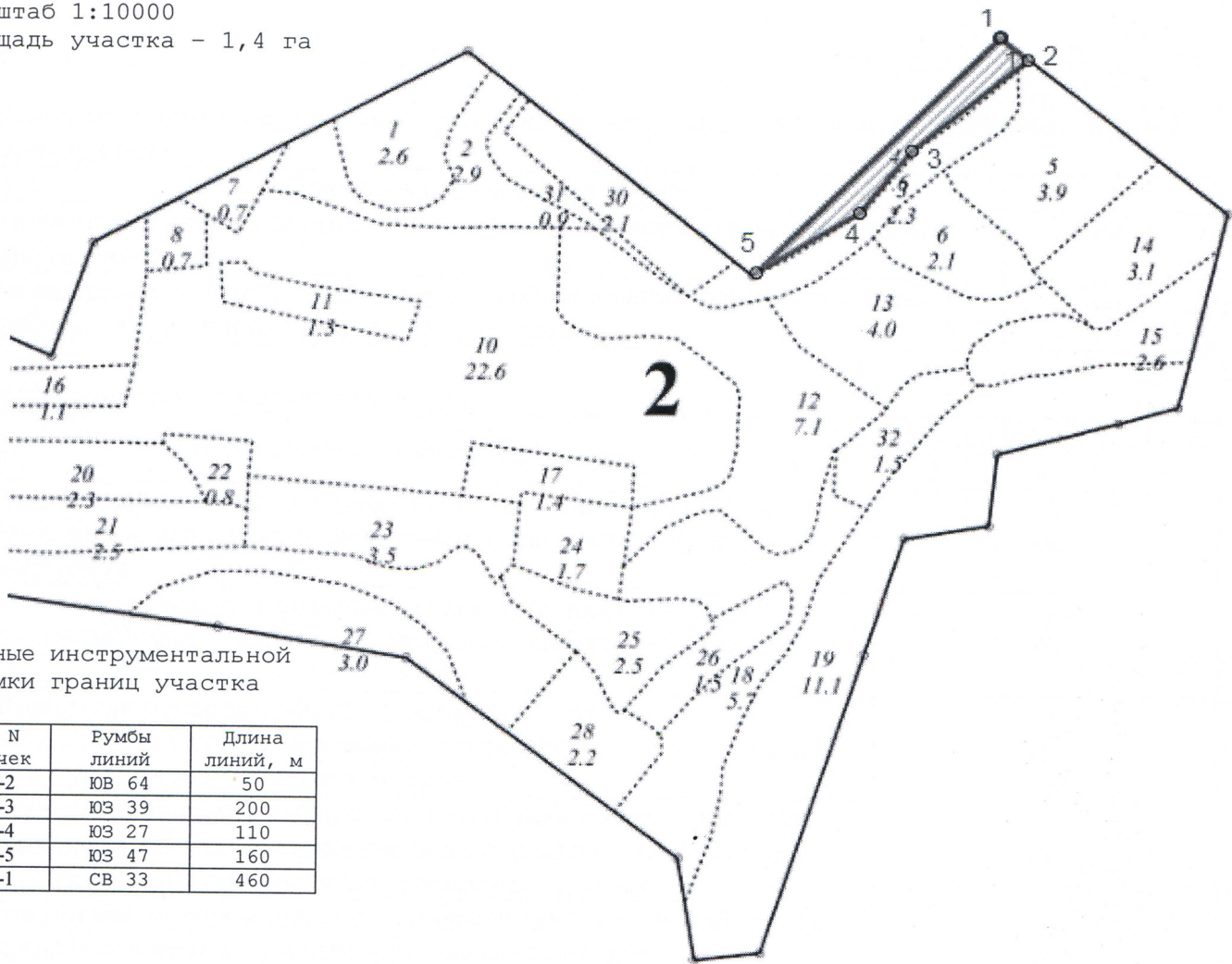
Лица, проводившие обследование:

 (Ф.И.О., подпись)
 (Ф.И.О., подпись)
 (Ф.И.О., подпись)

Неотъемлемой частью настоящего акта является чертёж лесного участка

Чертеж лесного участка
(по данным инструментальной съемки границ)

Масштаб 1:10000
Площадь участка - 1,4 га



Данные инструментальной
съемки границ участка

N N точек	Румбы линий	Длина линий, м
1-2	ЮВ 64	50
2-3	ЮЗ 39	200
3-4	ЮЗ 27	110
4-5	ЮЗ 47	160
5-1	СВ 33	460

Лица, проводившие обследование:

(Ф.И.О., подпись) *Михайлов А.И.*

(Ф.И.О., подпись) *Михайлов*
Михайлов Д.П. _____
(Ф.И.О., подпись) *Михайлов*

