

УТВЕРЖДАЮ:

Должность: Министр лесного и охотничьего хозяйства Республики Марий Эл

Ф.И.О. Шургин А.И.

Дата 04.10.2017

**Акт  
лесопатологического обследования № 69**

лесных насаждений Килемарского лесничества (лесопарка)  
Республики Марий Эл  
(субъект Российской Федерации)

Способ лесопатологического обследования: 1. Визуальный   
2. Инструментальный

**Место проведения**

Участковое лесничество	Урочище (дача)	Квартал (кварталы)	Выдел (выделы)	Площадь, га
Удюрминское	Удюрминский	31	15	11,5

Лесопатологическое обследование проведено на общей площади 3,34 га.

*Материал ЛТО рассмотрен  
Вер. спец. 0030 Шургин А.И. / Шургин А.И.  
03.10.2017г.*

**2. Инструментальное обследование лесного участка.\***

2.1. Фактическая таксационная характеристика лесного насаждения соответствует (не соответствует) (нужное подчеркнуть) таксационному описанию. Причины несоответствия: Давность лесоустройства

Ведомость лесных участков с выявленными несоответствиями таксационным описаниям приведена в приложении 1 к Акту.

2.2. Состояние насаждений: с нарушенной устойчивостью   
 с утраченной устойчивостью

причины повреждения:  
 828;883

Заселено (отработано) стволовыми вредителями:

Вид вредителя	Порода	Встречаемость (% заселённых деревьев)	Степень заселения лесного насаждения (слабая, средняя, сильная)

Повреждено огнём:

Вид пожара	Порода	Состояние корневых лап		Состояние корневой шейки		Подсушивание луба	
		процент повреждённых огнём корней	процент деревьев с данным повреждением	ожог корневой шейки по окружности (1/4; 2/4; 3/4; более 3/4)	процент деревьев с данным повреждением	по окружности (1/4; 2/4; 3/4; более 3/4)	процент деревьев с данным повреждением

Поражено болезнями:

Вид болезни	Порода	Встречаемость (% поражённых деревьев)	Степень поражения лесного насаждения (слабая, средняя, сильная)

2.3. Выборке подлежит 59 % деревьев,

в том числе:

ослабленных          % (причины назначения) \_\_\_\_\_ :

сильно ослабленных          % (причины назначения) \_\_\_\_\_ :

усыхающих 20 % (причины назначения) \_\_\_\_\_ :

свежего сухостоя 6 %,

в том числе: свежего ветровала          %;

свежего бурелома 24 %;

старого ветровала          %;



в том числе: старого бурелома \_\_\_\_\_ %;

старого сухостоя \_\_\_\_\_ 9 \_\_\_\_\_ %;

аварийных \_\_\_\_\_ %.

2.4. Полнота лесного насаждения после уборки деревьев, подлежащих рубке, составит \_\_\_\_\_ 0,2 \_\_\_\_\_.  
Критическая полнота для данной категории лесных насаждений составляет \_\_\_\_\_ 0,3 \_\_\_\_\_.

## ЗАКЛЮЧЕНИЕ

С целью предотвращения негативных процессов или снижения ущерба от их воздействия назначено:

Участковое лесничество	Урочище (дача)	Квартал	Выдел	Площадь выдела, га	Вид мероприятия	Площадь мероприятия, га	Порода	Запас на выдел, куб. м	Крайние сроки проведения
Удюрминское		31	15	3,34	ССР	3,34	С	689	3-4 квартал 2017 года
							Ос	269	
							Б	151	
							Лп	85	
							Е	21	

Ведомость перечета деревьев, назначенных в рубку, и абрис лесного участка прилагаются (приложение 2 и 3 к Акту).

Меры по обеспечению возобновления:

Искусственное лесовосстановление (лесные культуры)

Мероприятия, необходимые для предупреждения повреждения или поражения смежных насаждений:  
Своевременное проведение проектируемых мероприятий, надзор за санитарным и лесопатологическим состоянием смежных насаждений

Сведения для расчёта степени повреждения:

год образования старого сухостоя \_\_\_\_\_ 2015 \_\_\_\_\_ ;

основная причина повреждения древесины \_\_\_\_\_ 828,883 \_\_\_\_\_

Дата проведения обследований \_\_\_\_\_ 31 августа 2017 \_\_\_\_\_.

Исполнитель работ по проведению лесопатологического обследования:

Ф.И.О. \_\_\_\_\_ Матвеев АА \_\_\_\_\_ Подпись \_\_\_\_\_ Матвеев

\* Раздел включается в акт в случае проведения лесопатологического обследования инструментальным способом.







Результаты проведения лесопатологического обследования лесных насаждений за август 20 17 г.  
(месяц)

Субъект Российской Федерации Республика Марий Эл Лесничество (лесопарк) Килемарское  
Участковое лесничество Удорминское Урочище (лесная дача) Удорминский

Номер квартала	Номер выдела	Площадь выдела, га	Целевое назначение лесов	Категория защитных лесов	Номер лесопатологического выдела	Площадь лесопатологического выдела, га	Таксационная характеристика лесного насаждения										Число деревьев на пробе, шт.	Распределение деревьев по категориям состояния, % от запаса										Признаки поврежденная деревьев	Доля поврежденных деревьев, %	Причина ослабления, повреждения	Подлежит рубке, %	Назначенные мероприятия								
							состав	порода	возраст	средняя высота, м	средний диаметр, см	тип леса	полнота	бонитет	запас, куб. м/га	без признаков ослабления		ослабленные	сильно ослабленные	убыточные	свежий сухостой	старый сухостой	свежий ветровал	старый ветровал	свежий бурелом	старый бурелом	аварийные деревья					ослабленные	свежий сухостой	старый сухостой	свежий ветровал	старый ветровал	свежий бурелом	старый бурелом	аварийные деревья	вид
31	15	12	эксп		1	3,3	6*	С	56	23	24	Смч	0,7	1	330*	240	5	19	33	3	5	22	23	24	25	26	27	28	29	30	31	32	33	34	3,34					
							2*	Ос								100	16	22	25	14	4	13			6			226;211	40	828;883	23									
							1*	Б								58	31	1	6	8	19	16			19			226;211	49	828;883	54									
							1*	Лп								255	64	4	6	8	8	8			10			226;211	28	828;883	26									
							+	Е*								27	49	2	4	1	2	4			38			226;211	48	828;883	45									

Показатели, не соответствующие таксационному описанию, отмечаются «\*».

Исполнитель работ по проведению лесопатологического обследования:

Ф.И.О. Светлана РВ Подпись Светлана РВ

Дата составления документа 31.08.2017 Телефон \_\_\_\_\_



## Ведомость перечета деревьев, назначенных в рубку

## ВРЕМЕННАЯ ПРОБНАЯ ПЛОЩАДЬ № \_\_\_\_\_

Субъект Российской Федерации Республика Марий Эл  
Лесничество (лесопарк) Килемарское (Удюрминское уч. лес-во) . Квартал 31 . Выдел 15  
Площадь 11,5 га,  
Номер очага вредных организмов б/н . Размер пробной площади 0,61 га.  
Таксационная характеристика:  
тип леса Смчер ; состав 6С2Ос1Б1Лп+Е ; возраст 56 ; бонитет 1 ;  
полнота 0,7 ; запас на га 330 ; возобновление 10Е;(20);3м;2 тыс.шт/га  
Время и причина ослабления лесного насаждения:  
828- осень 2016  
883 - весна 2017

Тип очага вредных организмов: эпизодический, хронический (подчеркнуть).  
Фаза развития очага вредных организмов: начальная, нарастания численности, собственно вспышка, кризис (подчеркнуть).  
Состояние лесного насаждения, намечаемые мероприятия:  
Состояние насаждения- с утраченной устойчивостью  
Намечаемое мероприятие - сплошная санитарная рубка

Исполнитель работ по проведению лесопатологического обследования:

Ф.И.О. Матвеев АА Подпись МатвеевДата составления документа 31.03.2017 Телефон \_\_\_\_\_



Оборотная сторона

ВЕДОМОСТЬ ПЕРЕЧЕТА ДЕРЕВЬЕВ

Порода: Сосна

Ступени толщины см	Количество деревьев по категориям состояния, шт.																Всего деревьев по ступеням толщины	
	I	II	III	IV		V		VI			ветровал, бурелом			аварийные деревья			шт.	в том числе подлежат рубке, %
				НЗ	З	НЗ	З	НЗ	З	О	НЗ	З	О	НЗ	З	О		
1	2	3	4	5	6	7	8	9	10	11	12	13	14	15	16	17	18	19
8								2			1						3	100
12						1		3			2						6	100
16		1		1		3		14			7						26	96
20	2	2	5	24		1		3			18						55	84
24		4	10	16		1		3			19						53	74
28	2	2	4	9							14						31	74
32	4	2	9	13		2		2			12						44	66
36		1	6	6							3						16	56
40	1		1	2							1						5	60
44				1													1	100
Итого, %	4	5	15	30		3		11			32							76

Порода: Береза

Ступени толщины см	Количество деревьев по категориям состояния, шт.																Всего деревьев по ступеням толщины	
	I	II	III	IV		V		VI			ветровал, бурелом			аварийные деревья			шт.	в том числе подлежат рубке, %
				НЗ	З	НЗ	З	НЗ	З	О	НЗ	З	О	НЗ	З	О		
1	2	3	4	5	6	7	8	9	10	11	12	13	14	15	16	17	18	19
8	3																3	0
12	3	1	1			1		2			1						9	44
16			1					1			1						3	67
20	3	1	3			1		2			4						14	50
24	3		1					2			6						12	67
28	4										2						6	33
32	3			1													4	0
36	1					2		1									4	75
40				1				1									2	50
52						1											1	100
Итого, %	34	3	10	3		9		16			24							49



Порода: Осина

Ступени толщины см	Количество деревьев по категориям состояния, шт.																Всего деревьев по ступеням толщины	
	I	II	III	IV		V		VI			ветровал, бурелом			аварийные деревья			шт.	в том числе подлежат рубке, %
				НЗ	З	НЗ	З	НЗ	З	О	НЗ	З	О	НЗ	З	О		
1	2	3	4	5	6	7	8	9	10	11	12	13	14	15	16	17	18	19
8	1							1									2	50
12		1						3									4	75
16	1		3			2		6			7						19	79
20	1		6	2		3		5			2						19	53
24	5	4	4	1				5			3						22	36
28	2	1	4	2		1		1									11	18
32	3	8	2	2				1									16	6
36			1	1													2	0
40	1	1	2	1													5	0
Итого, %	14	15	22	9		6		22			12							40

Порода: Липа

Ступени толщины см	Количество деревьев по категориям состояния, шт.																Всего	
	I	II	III	IV		V		VI			ветровал, бурелом			аварийные			шт.	в том числе подлежат рубке, %
				НЗ	З	НЗ	З	НЗ	З	О	НЗ	З	О	НЗ	З	О		
1	2	3	4	5	6	7	8	9	10	11	12	13	14	15	16	17	18	19
8	110	11	1			7		14			20						163	25
12	49	3	1			6		8			8						75	29
16	4							5			1						10	60
20	2		1			1											4	25
24	1																1	0
28			1														1	0
32	1																1	0
Итого, %	65	5	2			5		11			12						1	0
																		28

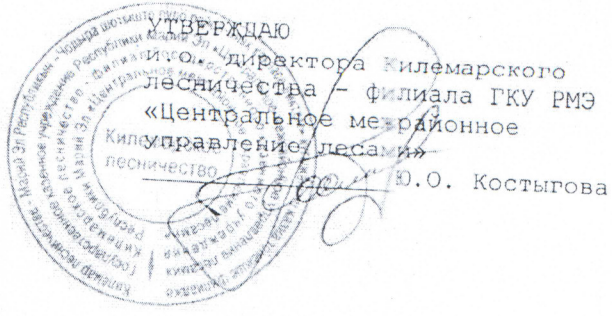
Порода: Ель

Ступени толщины см	Количество деревьев по категориям состояния, шт.																Всего	
	I	II	III	IV		V		VI			ветровал, бурелом			аварийные			шт.	в том числе подлежат рубке, %
				НЗ	З	НЗ	З	НЗ	З	О	НЗ	З	О	НЗ	З	О		
1	2	3	4	5	6	7	8	9	10	11	12	13	14	15	16	17	18	19
8	2	1	3	1		1											8	25
12	2	1	1			1					4						9	55
16	3							1			2						6	50
20											3						3	100
36	1																1	0
Итого, %	30	7	15	4		7		4			33							48









Акт N \_\_\_\_\_  
**несоответствия** данных государственного лесного реестра  
натурному обследованию

п. Килемары  
(населенный пункт)

\_\_\_\_\_ (дата)

и.о. участкового лесничего Удюрминского участкового лесничества Нигметзянов М.Н.,  
(Ф.И.О., должности и наименования организаций лиц, проводивших обследование)  
мастер участка Мошкин А.В.

провели лесопатологическое обследование лесопатологического выдела, в целях:  
заготовки древесины

При обследовании уточнены данные лесного реестра и установлено:

1. Участок расположен в лесах Килемарского лесничества, в кварталах N 31 выделах 15 Субъект Российской Федерации Республика Марий Эл Муниципальный район Килемарский
1. Подразделение лесов по целевому назначению эксплуатационные
2. Категория защитных лесов \_\_\_\_\_
3. Общая площадь участка 11,5 (в т.ч. лесопатологический участок 3,34) га, в том числе:
  - лесных земель 11,5 (в т.ч. лесопатологический участок 3,34) га
  - из них: покрытых лесной растительностью 11,5 (в т.ч. лесопатолог-й участок 3,34) га
  - не покрытых лесом \_\_\_\_\_ га
  - в том числе несомкнувшихся лесных культур \_\_\_\_\_ га
  - нелесных земель \_\_\_\_\_ га
  - из них: пашни \_\_\_\_\_ га
  - сенокосов \_\_\_\_\_ га
  - пастбищ \_\_\_\_\_ га
  - вод \_\_\_\_\_ га
  - прочих земель \_\_\_\_\_ га.



4. Таксационное описание по материалам государственного лесного реестра:

Наименование лесничества	№ квартала	№ выдела	Площадь, га	Состав насаждения	Класс возраста ----- возраст, лет	Бонитет	Полнота	Общий запас древесины, куб. м
Килемарское	31	15	11,5	8С1Б1Ос	56	1	0,7	2760
Итого			11,5					2760

5. Таксационное описание по результатам обследования лесопатологического выдела по результатам лесопатологического обследования

Наименование лесничества	№ квартала	№ выдела	Площадь, га	Состав насаждения	Класс возраста ----- возраст, лет	Бонитет	Полнота	Общий запас древесины, куб. м
Килемарское	31	15	3,34	6С2Ос1Б1Лп+E	56	1	0,7	1215
Итого			3,34					1215

6. Участок \_\_\_\_\_ не имеет \_\_\_\_\_ особо защитное значение, выражающееся в следующем: \_\_\_\_\_

7. Лесохозяйственные особенности участка \_\_\_\_\_  
 Назначено мероприятие - сплошная санитарная рубка \_\_\_\_\_

8. При составлении акта сделаны следующие замечания и предложения \_\_\_\_\_

Лица, проводившие обследование:

Давыдов М.Н.  
 (Ф.И.О., подпись)

Машкин А.В.  
 (Ф.И.О., подпись)

\_\_\_\_\_ (Ф.И.О., подпись)

Неотъемлемой частью настоящего акта является чертеж лесного участка

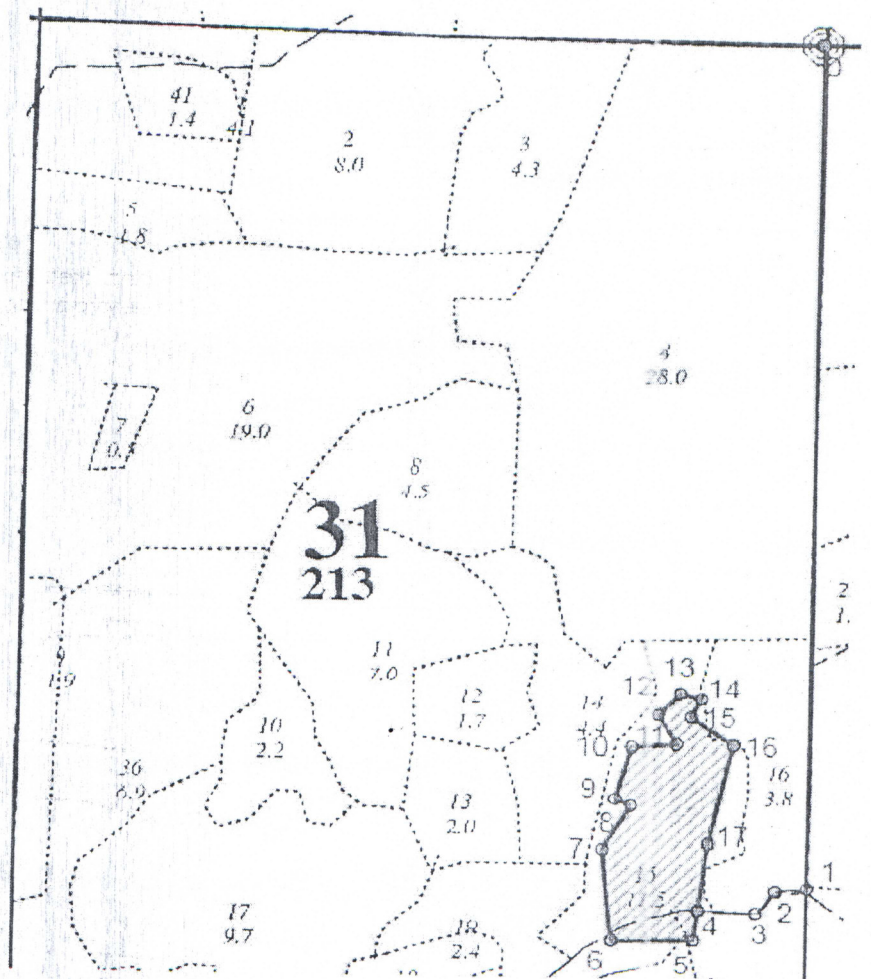


Чертеж лесного участка  
(по данным инструментальной съемки границ)

Масштаб 1:10000  
Площадь участка - 3,34 га

Данные инструментальной  
съемки границ участка

N N точек	Румбы линий	Длина линий, м
0-1	ЮВ 09°00'	1120
1-2	ЮЗ 74°00'	40
2-3	ЮЗ 31°00'	38
3-4	ЮЗ 83°00'	72
4-5	ЮВ 02°00'	40
5-6	ЮЗ 80°00'	101
6-7	СЗ 15°00'	120
7-8	СВ 21°00'	67
8-9	СЗ 76°00'	21
9-10	СВ 07°00'	71
10-11	СВ 76°00'	55
11-12	СЗ 39°00'	45
12-13	СВ 34°00'	39
13-14	ЮВ 84°00'	27
14-15	ЮЗ 19°00'	27
15-16	ЮВ 64°00'	65
16-17	ЮЗ 04°00'	133
17-4	ЮВ 02°00'	87



Подписи:

Лица, проводившие обследование

и.о. участкового лесничего Удюрминского участкового лесничества Нигматзянов М.Н.  
(должность, подпись, печать, Ф.И.О.)

мастер участка Мошкин А.В.