

Приложение 2
к приказу Минприроды России
от 16.09.2016 № 480

Форма

УТВЕРЖДАЮ:

Должность: Министр лесного и охотничьего хозяйства Республики

Марий Эл

Ф.И.О. Шургин А.И.

Дата 04.10.2017

Акт лесопатологического обследования № 68

лесных насаждений Килемарского лесничества (лесопарка)
Республики Марий Эл
(субъект Российской Федерации)

Способ лесопатологического обследования: 1. Визуальный

2. Инструментальный

Место проведения

Участковое лесничество	Урочище (дача)	Квартал (кварталы)	Выдел (выделы)	Площадь, га
Удюрминское		57	19	18,3

Лесопатологическое обследование проведено на общей площади 6,21 га.

*Материалы ЛПО рассмотрены
Вед. спец. ДСР А. Крушинский / Кудряшов Д.С.
03.10.17.*

Инструментальное обследование лесного участка.*

2.1. Фактическая таксационная характеристика лесного насаждения соответствует (не соответствует) (нужное подчеркнуть) таксационному описанию. Причины несоответствия: Давность лесоустройства

Ведомость лесных участков с выявленными несоответствиями таксационным описаниям приведена в приложении 1 к Акту.

2.2. Состояние насаждений: с нарушенной устойчивостью
с утраченной устойчивостью

причины повреждения:
828;883

Заселено (отработано) стволовыми вредителями:

Вид вредителя	Порода	Встречаемость (% заселённых деревьев)	Степень заселения лесного насаждения (слабая, средняя, сильная)

Повреждено огнём:

Вид пожара	Порода	Состояние корневых лап		Состояние корневой шейки		Подсушивание луба	
		процент повреждённых огнём корней	процент деревьев с данным повреждением	ожог корневой шейки по окружности (1/4; 2/4; 3/4; более 3/4)	процент деревьев с данным повреждением	по окружности (1/4; 2/4; 3/4; более 3/4)	процент деревьев с данным повреждением

Поражено болезнями:

Вид болезни	Порода	Встречаемость (% поражённых деревьев)	Степень поражения лесного насаждения (слабая, средняя, сильная)

2.3. Выборке подлежит 64 % деревьев,

в том числе:

ослабленных _____ % (причины назначения) _____ ;

сильно ослабленных _____ % (причины назначения) _____ ;

усыхающих _____ % (причины назначения) _____ ;

свежего сухостоя 10 %,

в том числе: свежего ветровала _____ %;

свежего бурелома _____ %;

старого ветровала _____ %;

в том числе: старого бурелома _____ %;
старого сухостоя _____ 54 %;
аварийных _____ %.

2.4. Полнота лесного насаждения после уборки деревьев, подлежащих рубке, составит _____ 0,2 _____.
Критическая полнота для данной категории лесных насаждений составляет _____ 0,3 _____.

ЗАКЛЮЧЕНИЕ

С целью предотвращения негативных процессов или снижения ущерба от их воздействия назначено:

Участковое лесничество	Урочище (дача)	Квартал	Выдел	Площадь выдела, га	Вид мероприятия	Площадь мероприятия, га	Порода	Запас на выдел, куб. м	Крайние сроки проведения
Удюрминское		57	19	18,3	ССР	6,21		2300	3-4 квартал 2017 года

Ведомость перечета деревьев, назначенных в рубку, и абрис лесного участка прилагаются (приложение 2 и 3 к Акту).

Меры по обеспечению возобновления:

Искусственное лесовосстановление (лесные культуры)

Мероприятия, необходимые для предупреждения повреждения или поражения смежных насаждений:
Своевременное проведение проектируемых мероприятий, надзор за санитарным и лесопатологическим состоянием смежных насаждений

Сведения для расчёта степени повреждения:

год образования старого сухостоя _____ 2015 _____;

основная причина повреждения древесины _____ 828,358 _____.

Дата проведения обследований _____ 31.08-2017 _____.

Исполнитель работ по проведению лесопатологического обследования:

Ф.И.О. _____ Метаркин АА _____ Подпись _____

* Раздел включается в акт в случае проведения лесопатологического обследования инструментальным способом.

Ведомость лесных участков с выявленными несоответствиями таксационным описаниям

Источник данных	Год проведения обследования	Номер квартала	Номер выдела	Площадь выдела, га	Целевое назначение лесов	Категория защитных лесов	Номер лесопатологического выдела	Площадь лесопатологического выдела, га	Таксационная характеристика											Заложено пробных площадей					
									состав	порода	возраст, лет	средняя высота, м	средний диаметр, см	тип леса	тип условий местопрорастания	полнота	бонитет	запас, куб. м/га	количество, шт.	общая площадь, га					
ТО		57	19	18,3	Экспл					7Б30с+Лп +Е	Б	70	26	26	Ечер	В3	0,7	1	230						
Ф		57	19	18,3	Экспл		1	6,21		5Б30с1Е1 Лп+Д+Пх	Б	70	26	26	Ечер	В3	0,7	1	370	1	1,48				

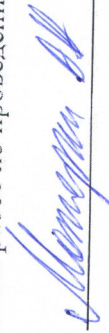
Примечание:

ТО - таксационные описания

Ф - фактическая характеристика лесного насаждения

Исполнитель работ по проведению лесопатологического обследования:

Ф.И.О.



Подпись



Ведомость перечета деревьев, назначенных в рубку

ВРЕМЕННАЯ ПРОБНАЯ ПЛОЩАДЬ № _____

Министерство лесного и охотничьего хозяйства Республики Марий Эл
Килемарское лесничество- филиал ГКУ РМЭ "Центрмежурлес"
Удюрминское участковое лесничество

Квартал № 57 Выдел № 19 Площадь 18,3 Номер очага _____
Размер пробной площади 1,48 га
Таксационная характеристика : Тип леса _____ Ечер _____ Состав 5Б3Ос1Е1Лп+Д+Пх
Возраст 70 Бонитет 1
Полнота 0,7 Запас на 1 га 370 Возобновление искусственное
Время и причины ослабления насаждения 828,358

Тип очага: эпизотический, хронический (подчеркнуть)
Фаза развития очага: начальная, нарастания численности, собственно вспышка,
кризис (подчеркнуть)
Состояние лесного насаждения, намечаемые мероприятия
с утраченной устойчивостью
сплошная санитарная рубка

Исполнитель работ по проведению лесопатологического обследования

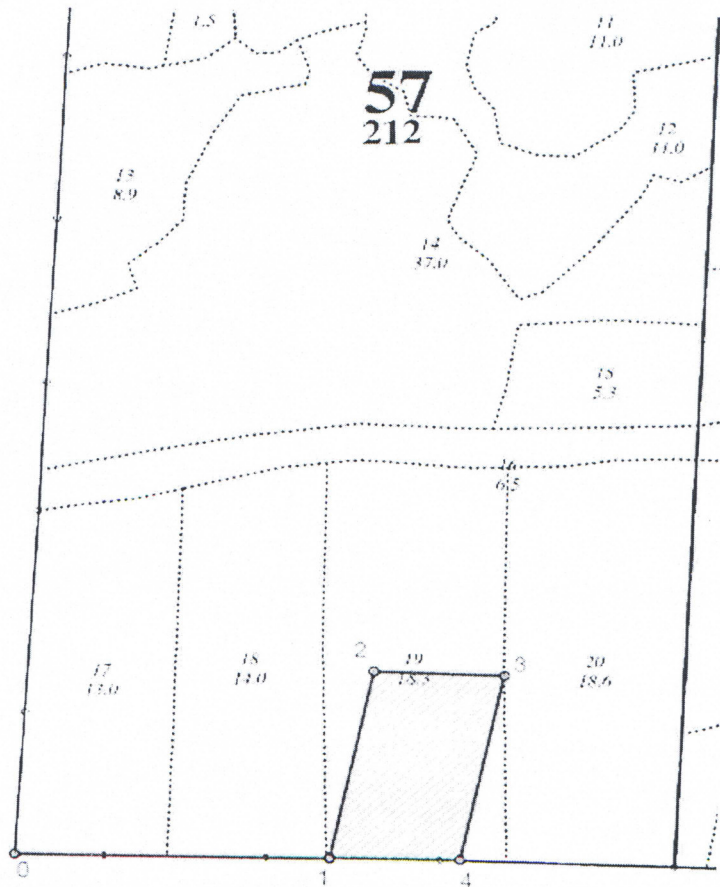
Ф.И.О. Мотомин В.А. Подпись Мотомин В.А.

Дата составления документа 27.08.2014 Телефон _____

Приложение 3
к акту лесопатологического обследования

Абрис участка

М 1 : 10 000



№ выдела	Ленты (круговой площадки) перечета				
	№ ленты (площадки)	длина, м	ширина, м	радиус, м	площадь, га

Номера точек	Координаты	Румбы линий	Длина, м
0 - 1	N56.75572159 E46.95199748	СВ 79°00'	480
1 - 2	N56.75572159 E46.95986705	СЗ 00°00'	322
2 - 3	N56.75856102 E46.96087437	СВ 80°00'	198
3 - 4	N56.75852998 E46.96412008	ЮЗ 00°00'	317
4 - 1	N56.75573464 E46.96312840	ЮЗ 79°00'	199

Исполнитель работ по проведению лесопатологических обследований:

Ф.И.О. Менягин И Подпись Менягин
Дата составления документа 31.08.2020 Телефон _____



УТВЕРЖДАЮ
 и.о. директора Килемарского
 лесничества - филиала ГКУ РМЭ
 «Центральное межрайонное
 управление лесами»
 Ю.О. Костыгова

Акт N _____
 несоответствия данных государственного лесного реестра
 натурному обследованию

п. Килемары
 (населенный пункт)

27.09.2017
 (дата)

и.о. участкового лесничего Удюрминского участкового лесничества Нигматзянов М.Н.,
 (ф.и.о., должности и наименования организаций лиц, проводивших обследование)
 мастер участка Мошкин А.В.

провели лесопатологическое обследование лесопатологического выдела, в целях:
 заготовки дрансины

При обследовании уточнены данные лесного реестра и установлено:

1. Участок расположен в лесах Килемарского лесничества,
 в кварталах N 57 выделах 19
 Субъект Российской Федерации Республика Марий Эл
 Муниципальный район Килемарский
1. Подразделение лесов по целевому назначению эксплуатационные
2. Категория защитных лесов _____
3. Общая площадь участка 18,3 (в т.ч. лесопатологический участок 6,2) га,
 в том числе:
 лесных земель 18,3 (в т.ч. лесопатологический участок 6,2) га
 из них: покрытых лесной растительностью 18,3 (в т.ч. лесопатол-ий участок 6,2) га
 не покрытых лесом _____ га
 в том числе несомкнувшихся лесных культур _____ га
 нелесных земель _____ га
 из них: пашни _____ га
 сенокосов _____ га
 пастбищ _____ га
 вод _____ га
 прочих земель _____ га.

4. Таксационное описание по материалам государственного лесного реестра:

Наименование лесничества	N квартала	N выдела	Площадь, га	Состав насаждения	Класс возраста возраст, лет	Бонитет	Полнота	Общий запас древесины, куб. м
Килемарское	57	19	18,3	7Б3Ос+Лп+Е	7 70	1	0,7	4209
Итого			18,3					4209

5. Таксационное описание лесопатологического выдела по результатам лесопатологического обследования

Наименование лесничества	N квартала	N выдела	Площадь, га	Состав насаждения	Класс возраста возраст, лет	Бонитет	Полнота	Общий запас древесины, куб. м
Килемарское	57	19	6,2	5Б3Ос1Е1Лп+Д+Пх	7 70	1	0,7	2294
Итого			6,2					2294

6. Участок _____ не имеет _____ особо защитное значение, выражающееся в следующем: _____

7. Лесохозяйственные особенности участка _____
 Назначено мероприятие - сплошная санитарная рубка _____

8. При составлении акта сделаны следующие замечания и предложения _____

Лица, проводившие обследование:

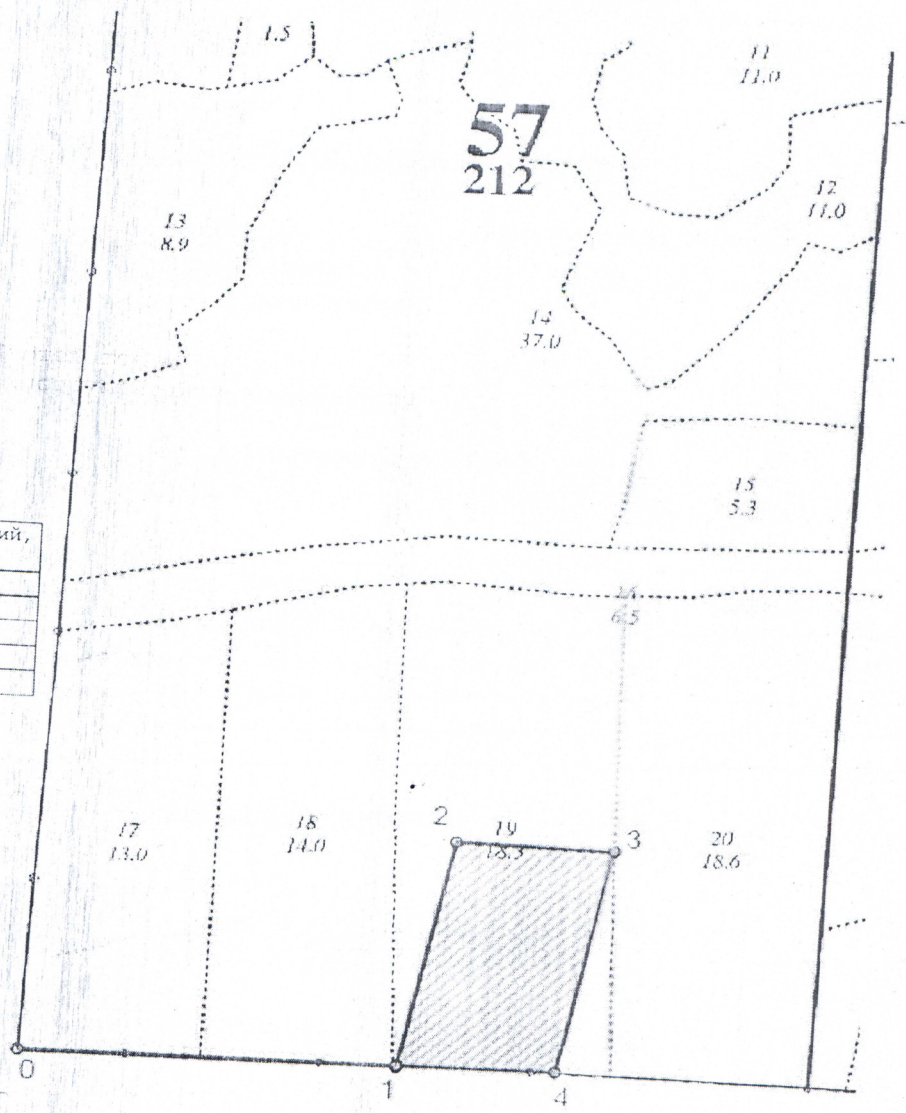
Резу
 _____ (Ф.И.О., подпись)
Монина
 _____ (Ф.И.О., подпись)

_____ (Ф.И.О., подпись)

Неотъемлемой частью настоящего акта является чертеж лесного участка

Чертеж лесного участка
(по данным инструментальной съемки границ)

Масштаб 1:10000
Площадь участка - 6,2 га



Данные инструментальной
съемки границ участка

№ № точек	Румбы линий	Длина линий, м
0-1	СВ 79°00'	480
1-2	СЗ 00°00'	322
2-3	СВ 80°00'	198
3-4	ЮЗ 00°00'	317
4-1	ЮЗ 79°00'	199

Подписи:

Лица, проводившие обследование

и.о. участкового лесничего Удюрминского участкового лесничества Нигматзянов М.Н. (должность, подпись, печать, Ф.И.О.)

мастер участка Мешкин А.В.