

УТВЕРЖДАЮ  
Министр лесного и охотничьего хозяйства  
Республики Марий Эл

Шургин А.И.  
" 25 " 09 2017 г

АКТ № 67  
лесопатологического обследования  
лесных насаждений Моркинского лесничества- филиала ГКУ РМЭ "Востокмежупрлес"  
Республики Марий Эл

Способ лесопатологического обследования : 1. Визуальный   
2. Инструментальный

Место проведения

Участковое лесничество	Лесной участок	Квартал (кварталы)	Выдел (выделы)	Площадь, га
Тайганурское		55	25	17,1

Лесопатологическое обследование проведено на общей площади 17,1 га,

2. Инструментальное обследование лесного участка

1. Фактическая характеристика лесного насаждения соответствует (не соответствует) (нужное подчеркнуть) таксационному описанию. Причины несоответствия: \_\_\_\_\_ соответствует

Ведомость лесных участков с выявленными несоответствиями таксационным описаниям приведена в приложении 1 к Акту

2. Состояние насаждений с нарушенной устойчивостью

с утраченной устойчивостью

причины повреждения короед-типограф прошлых лет

Заселено (отработано) стволовыми вредителями:

Вид вредителя	Порода	Встречаемость (% заселенных деревьев)	Степень заселения лесного насаждения (слабая, средняя, сильная)
Короед-типограф	ель	-	-

Повреждено огнем:

Вид пожара	Порода	Состояние корневых лап		Состояние корневой шейки		Подсушивание луба	
		процент поврежденных огнем корней	процент деревьев с данным повреждением	ожог корневой шейки по окружности (1/4; 2/4; 3/4; более 3/4)	процент деревьев с данным повреждением	по окружности (1/4; 2/4; 3/4; более 3/4)	процент деревьев с данным повреждением

Поражено болезнями:

Вид болезни	Порода	Встречаемость (% пораженных деревьев)	Степень заселения лесного насаждения (слабая, средняя, сильная)

М.И. Сергеев ЛМО Республика Марий Эл Вер. спец. ОИЗС Шургин  
22.09.2017г

3. Выборке подлежит 15 %  
 в том числе:  
 ослабленных \_\_\_\_\_ % (причины назначения)  
 сильно ослабленных \_\_\_\_\_ % (причины назначения)  
 усыхающих \_\_\_\_\_ % (причины назначения)  
 свежего сухостоя 1 %  
 в том числе: свежего ветровала \_\_\_\_\_ %  
 свежего бурелома \_\_\_\_\_ %  
 старого ветровала 5 %  
 в том числе: старого бурелома \_\_\_\_\_ %  
 старого сухостоя 9 %  
 аварийных \_\_\_\_\_ %

4. Полнота лесного насаждения после уборки деревьев, подлежащей уборке составит 0,5 ;  
 Критическая полнота для данной категории лесных насаждений составляет 0,3 ;

### ЗАКЛЮЧЕНИЕ

С целью предотвращения негативных процессов или снижения ущерба от их воздействия назначено:

Участковое лесничество	Лесной участок	Квартал	Выдел	Площадь выдела, га	Вид мероприятия	Площадь мероприятия, га	Порода	Запас на выделе, га	Крайние сроки проведения
Тайганурское		55	25	17,1	ВСП	17,1	Ель	590	3-4кв. 2017

Ведомость перечета деревьев, назначенных в рубку, и абрис лесного участка прилагаются (приложение 2 и 3 к Акту)

Меры по обеспечению возобновления: естественное зарращивание

Мероприятия, необходимые для предупреждения повреждения или поражения смежных насаждений:  
очистка мест рубок со сжиганием порубочных остатков, уборка захламленности, наблюдение за состоянием

Сведения для расчета степени повреждения:

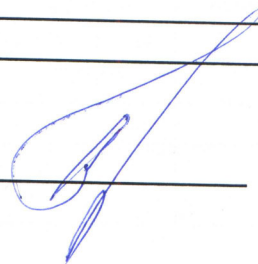
год образования старого сухостоя 2015-2016 г.г.

основная причина повреждения древесины короед- типограф

Дата проведения обследований 07.08.2017 г.

Исполнитель работ по проведению лесопатологического обследования;

Ф.И.О. Григорьев Александр Геннадьевич Подпись \_\_\_\_\_





**Ведомость перечета деревьев, назначенных в рубку**

**ВРЕМЕННАЯ ПРОБНАЯ ПЛОЩАДЬ № \_\_\_\_\_**

Министерство лесного и охотничьего хозяйства Республики Марий Эл  
Моркинское лесничество- филиал ГКУ РМЭ "Востокмежупрлес"  
Тайганурское участковое лесничество

Квартал № 55 Выдел № 25 Площадь 17,1 Номер очага \_\_\_\_\_  
Размер пробной площади 1 га \_\_\_\_\_  
Таксационная характеристика : Тип леса ЕЛПК С2 Состав 1 яр- 3ЛПНЗЕ4Б 2яр- 8Лп1Б1Ос+ЛП  
Возраст 90/50 Бонитет 2  
Полнота 0,6 Запас на 1 га 230 Возобновление \_\_\_\_\_  
Время и причины ослабления насаждения естественное  
короед-типограф  
Тип очага: эпизотический, хронический (подчеркнуть)  
Фаза развития очага: начальная, нарастания численности, собственно вспышка,  
кризис (подчеркнуть)  
Состояние лесного насаждения, намечаемые мероприятия  
удовлетворительное  
выборочная санитарная рубка

Исполнитель работ по проведению лесопатологического обследования

Ф.И.О. Григорьев Александр Геннадьевич Подпись \_\_\_\_\_

Дата составления документа 07.08.2017 г. Телефон 89030505733

ВЕДОМОСТЬ ПЕРЕЧЕТА ДЕРЕВЬЕВ

Порода: ель

Ступени толщины, см	Количество деревьев по категориям состояния, шт															Всего деревьев по ступеням толщины		
	I	II	III	IV		V		VI			ветровал, бурелом			аварийные деревья			шт	в т.ч. подлежат рубке, %
				НЗ	З	НЗ	З	НЗ	З	О	НЗ	З	О	НЗ	З	О		
8																	0	#ДЕЛ/0!
12																	0	#ДЕЛ/0!
16																	0	#ДЕЛ/0!
20										1							1	100,0
24																	0	#ДЕЛ/0!
28										2							2	100,0
32										2							3	100,0
36						2				3			1				8	100,0
40										2			3				5	100,0
44										2							2	100,0
48										1							1	100,0
52										1							1	100,0
56																	0	#ДЕЛ/0!
60																	0	#ДЕЛ/0!
64																	0	#ДЕЛ/0!
68																	0	#ДЕЛ/0!
72																	0	#ДЕЛ/0!
Итого	0	0	0	0	0	2	0	0	0	14	0	0	7	0	0	0	23	
%	0	0	0	0	0	9	0	0	0	61	0	0	30	0	0	0	100	100

Порода: береза

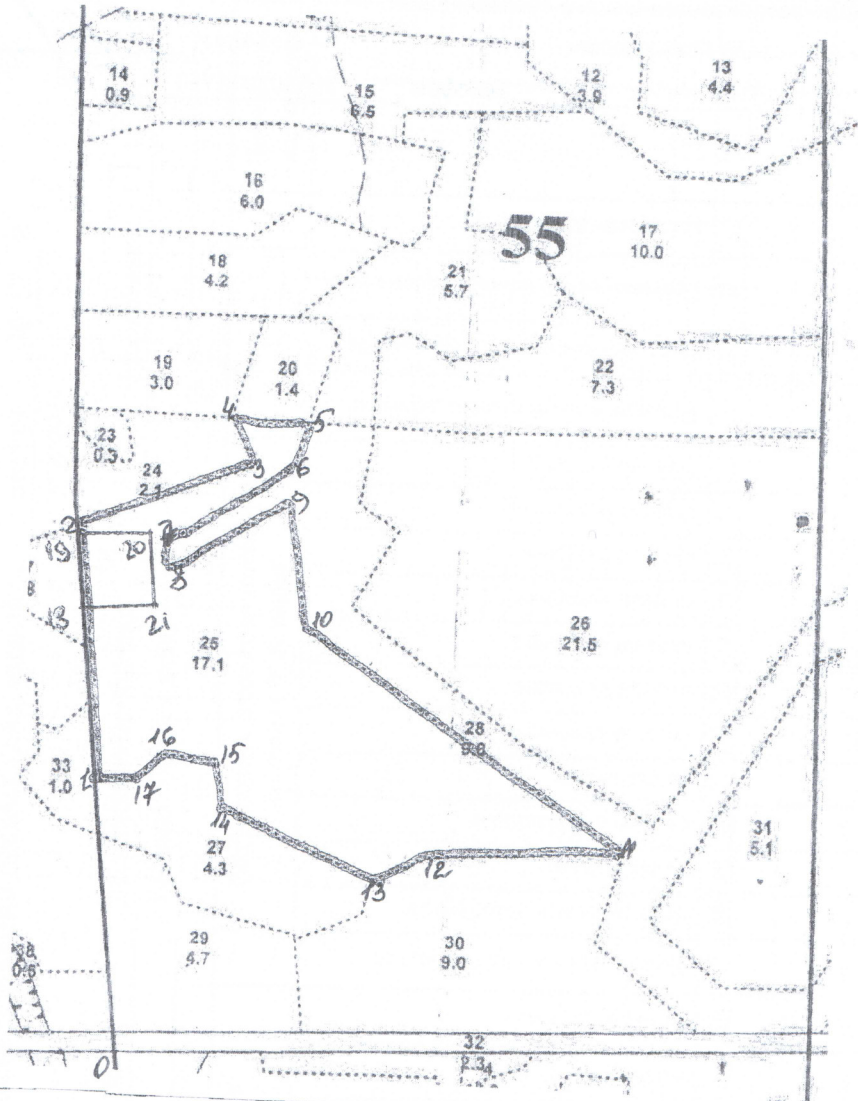
Порода: Пихта

Ступени толщины, см	Количество деревьев по категориям состояния, шт															Всего деревьев по ступеням толщины		
	I	II	III	IV		V		VI			ветровал, бурелом			аварийные деревья			шт	в т.ч. подлежат рубке, %
				НЗ	З	НЗ	З	НЗ	З	О	НЗ	З	О	НЗ	З	О		
8																	0	#ДЕЛ/0!
12																	0	#ДЕЛ/0!
16																	0	#ДЕЛ/0!
20													1				1	100,0
24																	0	#ДЕЛ/0!
28																	0	#ДЕЛ/0!
32																	0	#ДЕЛ/0!
36																	0	#ДЕЛ/0!
40																	0	#ДЕЛ/0!
44																	0	#ДЕЛ/0!
48																	0	#ДЕЛ/0!
52																	0	#ДЕЛ/0!
56																	0	#ДЕЛ/0!
Итого	0	0	0	0	0	0	0	0	0	0	0	0	1	0	0	0	1	
%	0	0	0	0	0	0	0	0	0	0	0	0	100	0	0	0	100	100



Абрис участка

M 1:10000



№ выдела	Ленты (круговой площадки) перечета				
	№ ленты	длина, м	ширина, м	радиус, м	площадь, гз
25	1	100	100		1,0

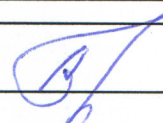
Номера точек	Координаты	Румбы линий	Длина, м
0-1	N56°31'033" E048°47'592"	СЗ 17	270
1-2	N56°31'038" E048°47'583"	СЗ 17	350
2-3	N56°31'035" E048°47'589"	СВ 59	250
3-4	N56°31'036" E048°47'590"	СВ 37	70
4-5	N56°31'036" E048°47'591"	СВ 83	100
5-6	N56°31'036" E048°47'590"	ЮЗ 3	70
6-7	N56°31'035" E048°47'590"	ЮЗ 47	190
7-8	N56°31'035" E048°47'568"	ЮВ 17	50
8-9	N56°31'035" E048°47'587"	СВ 46	170
9-10	N56°31'035" E048°47'587"	ЮВ 19	170
10-11	N56°31'035" E048°47'584"	ЮВ 67	490
11-12	N56°31'034" E048°47'585"	ЮЗ 77	888
12-13	N56°31'034" E048°47'586"	ЮЗ 56	50
13-14	N56°31'035" E048°47'587"	СЗ 77	210
14-15	N56°31'033" E048°47'590"	СЗ 18	60
15-16	N56°31'034" E048°47'590"	ЮЗ 86	70
16-17	N56°31'035" E048°47'593"	ЮЗ 25	50
17-1	N56°31'033" E048°47'592"	ЮЗ 88	50

0-18	N56°31'039" E048°47'613"	СЗ 17	600
18-19	N56°31'039" E048°47'617"	СЗ 17	100
19-20	N56°31'039" E048°47'617"	СВ 73	100
20-21	N56°31'039" E048°47'615"	ЮВ 17	100
21-18	N56°31'039" E048°47'613"	ЮЗ 73	100

Исполнитель работ по проведению лесопатологического обследования:

Ф.И.О. Григорьев Александр Геннадьевич

Подпись



Дата составления документа 07.08.2017 г.

Телефон 890305005733




Приложение 1.1  
к акту лесопатологического обследования

Результаты проведения лесопатологического обследования лесных насаждений за август 20 17 г.  
(месяц)

Субъект Российской Федерации Республика Марий Эл . Лесничество (лесопарк) Моркинское  
Участковое лесничество Тайганурское . Урочище (лесная дача) \_\_\_\_\_

1	2	3	4	5	6	7	Таксационная характеристика лесного насаждения								Распределение деревьев по категориям состояния, % от запаса										29	30	31	32	Назначенные мероприятия						
							8	9	10	11	12	13	14	15	16	17	18	19	20	21	22	23	24	25					26	27	28	33	34		
55	25	17,1	Экс	ОЗУ	2	17,1	1пр-3ЛПНЗЕ4В	2пр-8ЛПН1ОС+ЛПН	Липа	1пр-90/2пр-50	1пр-24/2пр18	1пр-40/2пр-20	ЕЛПК С2	0,6	2	230	24	18	19	20	21	22	23	24	25	26	27	28	610	15	820	15	ВСР	вид	17,1
							состав	порода	возраст	средняя высота, м	средний диаметр, см	тип леса	полнота	бонитет	запас, куб. м/га	17	18	без признаков ослабления	ослабленные	сильно ослабленные	усыхающие	свежий сухостой	старый сухостой	свежий ветровал	старый ветровал	свежий бурелом	старый бурелом	аварийные деревья	Признаки повреждения деревьев	Доля поврежденных деревьев, %	Причина ослабления, повреждения	Подлежит рубке, %			

Показатели, не соответствующие таксационному описанию, отмечаются «\*».  
Исполнитель работ по проведению лесопатологического обследования:

Ф.И.О. Григорьев Александр Геннадьевич подпись 

Дата составления документа 07.08.2017 г. Телефон 89030505733