

Утверждаю:

Должность

Ф.И.О. Шургин А.И.

Дата 25.09.2017г

## АКТ

**лесопатологического обследования № 66**  
лесных насаждений ГКУ РМЭ Параньгинского лесничества (лесопарка)

Способ лесопатологического обследования: 1. Визуальный

2. Инструментальный +

### Место проведения

Участковое лесничество	Урочище (дача)	Квартал (кварталы)	Выдел (выделы)	Площадь, га
Илетское	Илетский лесной участок	32	33	0,01

Лесопатологическое обследование проведено на общей площади 0,01 га.

*Материалы МО р.с.с.м.об.р.с.с.*  
*вед. спец. ОБЗП Александр Кудряков Д.С.*  
*22.09.2017г*

### 3. Инструментальное обследование аварийных деревьев.\*

3.1. Координаты расположения аварийного дерева: N56°34'57.7" E 0,49°29'52,7"

3.2. Структурные изъяны, характеризующие аварийность дерева: - Зеленое, на стволе под кроной имеются язвы, образования (менее 1/2 окружности ствола), наличие дупел, гниль у основания.

3.3. Порода Тополь бальзамический, диаметр, см 52,

Высота, м 27, возраст, лет 60.

### ЗАКЛЮЧЕНИЕ

С целью предотвращения негативных процессов или снижения ущерба от их воздействия:

Вид мероприятия	Запас дерева, куб.м	Порода	Сроки проведения
Рубка аварийных деревьев	2,35	Тополь бальзамический	3-4 квартал 2017года

Ведомость перечета аварийных деревьев, назначенных в рубку, прилагается (приложение 4 а Акту).

Мероприятия, необходимые для предупреждения повреждения или поражения смежных насаждений  
Рекомендуется ликвидировать аварийное дерево, чтобы избежать возможного его падения на места где могут находиться люди.

Дата проведения обследований: 14.08.2017г.

Исполнитель работ по проведению лесопатологического обследования:

ФИО Иванушкина С.М.

Подпись 

### 3. Инструментальное обследование аварийных деревьев.\*

3.1. Координаты расположения аварийного дерева: N56°34'57,7" E 0,49°29'52,7"

3.2. Структурные изъяны, характеризующие аварийность дерева: Зеленое, на стволе под кроной имеются раковые раны, язвы, образования (менее 1/2 окружности ствола), наличие дупел, гниль у основания.

3.3. Порода Тополь бальзамический, диаметр, см 44,

Высота, м 25, возраст, лет 60.

### ЗАКЛЮЧЕНИЕ

С целью предотвращения негативных процессов или снижения ущерба от их воздействия:

Вид мероприятия	Запас дерева, куб.м	Порода	Сроки проведения
Рубка аварийных деревьев	1,64	Тополь бальзамический	3-4 квартал 2017года

Ведомость перечета аварийных деревьев, назначенных в рубку, прилагается (приложение 4 а Акту).

Мероприятия, необходимые для предупреждения повреждения или поражения смежных насаждений: Рекомендуется ликвидировать аварийное дерево, чтобы избежать возможного его падения на места, где могут находиться люди.

Дата проведения обследований: 14.08.2017г.

Исполнитель работ по проведению лесопатологического обследования:

ФИО Иванюк Анна Г.В.

Подпись 

**3. Инструментальное обследование аварийных деревьев.\***

3.1. Координаты расположения аварийного дерева: N56°34'57,9" E 0,49°29'53,0"

3.2. Структурные изъяны, характеризующие аварийность дерева: слом ствола под кроной прошлых лет, наличие дупла.

3.3. Порода Тополь бальзамический, диаметр, см 32,

Высота, м 6, возраст, лет 60.

**ЗАКЛЮЧЕНИЕ**

С целью предотвращения негативных процессов или снижения ущерба от их воздействия:

Вид мероприятия	Запас дерева, куб.м	Порода	Сроки проведения
Рубка аварийных деревьев	0,76	Тополь бальзамический	3-4 квартал 2017года

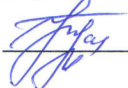
Ведомость перечета аварийных деревьев, назначенных в рубку, прилагается (приложение 4 а Акту).

Мероприятия, необходимые для предупреждения повреждения или поражения смежных насаждений: Рекомендуется ликвидировать аварийное дерево, чтобы избежать возможного его падения на места, где могут находиться люди.

Дата проведения обследований: 14.08.2017г.

Исполнитель работ по проведению лесопатологического обследования:

ФИО Иванюк Анна Г.М.

Подпись 

### 3. Инструментальное обследование аварийных деревьев.\*

3.1. Координаты расположения аварийного дерева: N56°34'57,9" E 0,49°29'53,0"

3.2. Структурные изъяны, характеризующие аварийность дерева: Зеленое, на стволе под кроной имеются раковые раны, язвы, образования (менее 1/2 окружности ствола), наличие дупел, гниль у основания.

3.3. Порода Тополь бальзамический, диаметр, см 40,

Высота, м 24, возраст, лет 60.

### ЗАКЛЮЧЕНИЕ

С целью предотвращения негативных процессов или снижения ущерба от их воздействия:

Вид мероприятия	Запас дерева, куб.м	Порода	Сроки проведения
Рубка аварийных деревьев	1,33	Тополь бальзамический	3-4 квартал 2017года

Ведомость перечета аварийных деревьев, назначенных в рубку, прилагается (приложение 4 а Акту).

Мероприятия, необходимые для предупреждения повреждения или поражения смежных насаждений: Рекомендуется ликвидировать аварийное дерево, чтобы избежать возможного его падения на места, где могут находиться люди.

Дата проведения обследований: 14.08.2017г.

Исполнитель работ по проведению лесопатологического обследования:

ФИО Иванюк Елена Г.М. Подпись [подпись]

\*Раздел включается в акт в случае проведения лесопатологического обследования аварийных деревьев инструментальным способом.

**Результаты проведения лесопатологического обследования лесных насаждений за август 2017 г.**

Субъект Российской Федерации Республика Марий Эл

Лесничество (лесопарк) ГКУ РМЭ «Параньгинское лесничество»


Участковое лесничество Илгетское участковое лесничество

Урочище (лесная дача) Илгетский лесной участок

1	2	3	4	5	6	7	Таксационная характеристика лесного насаждения										Распределение деревьев по категориям состояния, % от запаса										31	32	33	34					
							8	9	10	11	12	13	14	15	16	17	18	19	20	21	22	23	24	25	26	27					28	29	30		
32	33	1,0	Защ.	Защ. полоса лесов вдоль дорог	33	0,0	1	Усадебная	8	9	10	11	12	13	14	15	16	17	18	19	20	21	22	23	24	25	26	27	28	29	30	31	32	33	34
									Состав	Средняя высота, м	Средний диаметр, см	Тип леса	полнота	бонитет	Запас, куб.м/га			Число деревьев на пробе, шт.	Без признаков ослабления	Ослабленные	Сильно ослабленные	Усыхающие	Свежий сухой	Старый сухой	Свежий ветровал	Старый ветровал	Свежий бурелом	Старый бурелом	Аварийные деревья	Признаки повреждения деревьев	Доля поврежденных деревьев, %	Причина ослабления, повреждения	Подлежит рубке, %	Вид	Назначенные мероприятия
										Возраст, лет								4	.	.	.	.	.	.	.	.	.	.	.	831, 806, 218	370, 821	100	100	Рубка аварийных деревьев	

Показатели, не соответствующие таксационному описанию отмечаются «\*».

Исполнитель работ по проведению лесопатологического обследования:

ФИО Гизатуллина Г.М. Подпись   
Дата составления документа 15.08.2017г. Телефон 8-83639-4-3206.

## ВЕДОМОСТЬ ПЕРЕЧЕТА ДЕРЕВЬЕВ

Квартал

32

Выдел

33

Делянка

Площадь

0,01

Порода: Тополь

Ступени толщины, см	Количество деревьев по категориям состояния, шт																		Всего деревьев по ступеням толщины		
	I	II	III	IV			V			VI			ветровал, бурелом			аварийные деревья			шт.	в т.ч. подлежат рубке, %	
				НЗ	З	О	НЗ	З	О	НЗ	З	О	НЗ	З	О	НЗ	З	О			НЗ
1	2	3	4	5	6	7	8	9	10	11	12	13	14	15	16	17	18	19	20	21	
16																				0	0
20																				0	0
24																				0	0
28																				0	0
32																	1			1	100
36																				0	0
40																		1		1	100
44																		1		1	100
48																				0	0
52																		1		1	100
56																				0	0
60																				0	0
<b>Итого в шт.</b>	<b>0</b>	<b>0</b>	<b>0</b>	<b>0</b>	<b>0</b>	<b>0</b>	<b>0</b>	<b>0</b>	<b>0</b>	<b>0</b>	<b>0</b>	<b>0</b>	<b>0</b>	<b>0</b>	<b>0</b>	<b>0</b>	<b>4</b>	<b>0</b>	<b>0</b>	<b>4</b>	<b>100</b>
Объем, м <sup>3</sup>	0,0	0,0	0,0	0,0	0,0	0,0	0,0	0,0	0,0	0,0	0,0	0,0	0,0	0,0	0,0	0,0	6,1	0,0	0,0	0,0	6

## Ведомость перечета деревьев, назначенных в рубку

### ВРЕМЕННАЯ ПРОБНАЯ ПЛОЩАДЬ №

Субъект Российской Федерации Республика Марий Эл

Лесничество (лесопарк) ГКУ РМЭ «Параньгинское лесничество»

Лесной участок Илетский

Квартал 32 Выдел 33 Делянка Площадь 0,01 га

Номер очага \_\_\_\_\_ Размер пробной площади 0,01 га

Таксационная характеристика:

Тип леса усадыба частная Состав \_\_\_\_\_ Возраст 60 Бонитет

Полнота \_\_\_\_\_ Запас на га \_\_\_\_\_ Возобновление

Время и причина ослабления насаждения: 370, 821

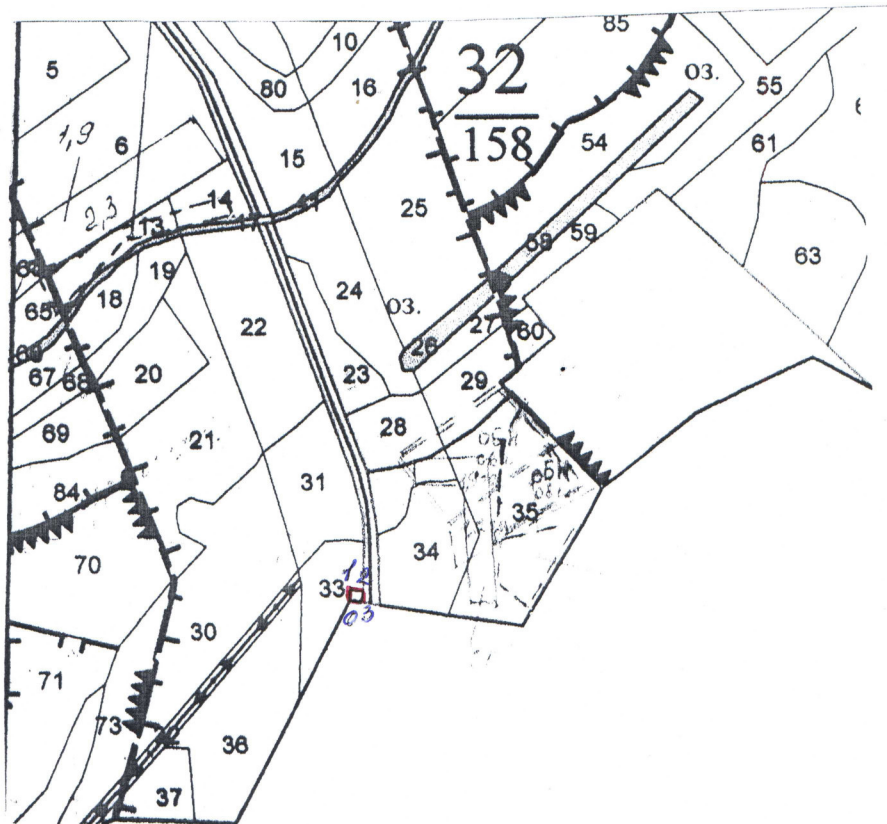
Тип очага: эпизодический, хронический (подчеркнуть)

Фаза развития очага: начальная, нарастания численности, собственно вспышка, кризис

Состояние лесного насаждения, намечаемые мероприятия:

Рубка аварийных деревьев

Привязка:



Исполнитель работ по проведению лесопатологического обследования:

ФИО Гизатуллина Г.М. Подпись \_\_\_\_\_

Дата составления документа 15.08.2017г. Телефон 8-83639-43206



### Перечетная ведомость аварийных деревьев, назначенных в рубку

№ дерева	Координаты	Порода	Высота, м	Диаметр, см	Запас, куб.м	Структурные изъяны, характеризующие аварийность дерева	Мероприятие	Сроки проведения мероприятия
1	2	3	4	5	6	7	8	9
1	<u>N56°34'57.7"</u> <u>E0.49°29'52.7"</u>	Тополь	27	52	2,35	Зеленое, на стволе под кроной имеются раковые раны, язвы, образования (менее 1/2 окружности ствола), наличие дупел, гниль у основания.	Рубка аварийных деревьев	3-4 квартал 2017г.
2	<u>N56°34'57.7"</u> <u>E0.49°29'52.7"</u>	Тополь	25	44	1,64	Зеленое, на стволе под кроной имеются раковые раны, язвы, образования (менее 1/2 окружности ствола), наличие дупел, гниль у основания.	Рубка аварийных деревьев	3-4 квартал 2017г.
3	<u>N56°34'57.9"</u> <u>E0.49°29'53.0"</u>	Тополь	6	32	0,76	слом ствола под кроной прошлых лет, наличие дупла.	Рубка аварийных деревьев	3-4 квартал 2017г.
4	<u>N56°34'57.9"</u> <u>E0.49°29'53.0"</u>	Тополь	24	40	1,33	Зеленое, на стволе под кроной имеются раковые раны, язвы, образования (менее 1/2 окружности ствола), наличие дупел, гниль у основания.	Рубка аварийных деревьев	3-4 квартал 2017г.

Исполнитель работ по проведению лесопатологического обследования:

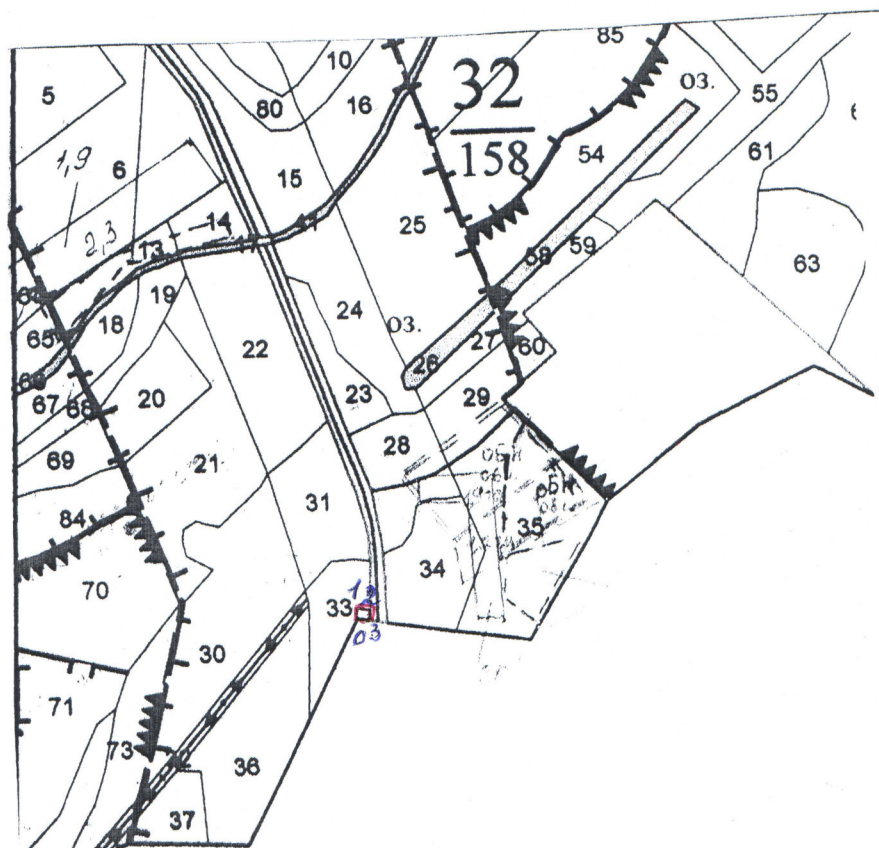
ФИО Гизатуллина Г.М. Подпись \_\_\_\_\_



Дата составления документа 15.08.2017г. Телефон 8-83639-4-32-06

### Абрис участка

Масштаб 1:10 000



№ выдела	Ленты (круговой площадки) перечета				
	№ ленты (площадки)	Длина, м	Ширина, м	Радиус, м	Площадь, г

Номера точек	Координаты	Румбы линий	Длина, м
0-1	<u>N56°34'57,7" E0,49° 29'52,7"</u>	СЗ-13°	10
1-2	<u>N56°34'57,7" E0,49° 29'53"</u>	СВ-76°	10
2-3	<u>N56°34'57,7" E0,49° 29'53,1"</u>	ЮВ-13°	10
3-0	<u>N56°34'57,7" E0,49° 29'53,3"</u>	ЮЗ-77°	10

Условные обозначения: □ - границы делянки

Исполнитель работ по проведению лесопатологического обследования:

ФИО Гизатуллина Г.М.

Подпись

Дата составления документа 15.08.2017г. Телефон 8(83639) 43206