

УТВЕРЖДАЮ:

Должность Министр лесного и  
охотничьего хозяйства РМЭ  
Ф.И.О. Шургин А.И.  
Дата 25.09.2017г.

АКТ  
лесопатологического обследования № 64

лесных насаждений Юринского лесничества  
Республики Марий Эл (субъект Российской Федерации)

Способ лесопатологического обследования: 1. Визуальный   
2. Инструментальный

Место проведения

Участковое лесничество	Урочище (дача)	Квартал (кварталы)	Выдел (выделы)	Площадь, га
Юринское	Юринский л/у	50	7	3,4

Лесопатологическое обследование проведено на общей площади: 3,4 га

Материалы МО рассмотрены.  
Вер. спец. СВЗН Шургин А.И. Шургин А.И.  
22.09.2017г.

2. Инструментальное обследование лесного участка

2.1. Фактическая таксационная характеристика лесного насаждения соответствует (не соответствует) (нужное подчеркнуть) таксационному описанию. Причины несоответствия: Ошибка лесоустройства

Ведомость лесных участков с выявленными несоответствиями таксационным описаниям при-  
ведена в приложении 1 к Акту.

2.2. Состояние насаждений: с нарушенной устойчивостью   
с утраченной устойчивостью

Причины повреждения:

заселено (отработано) стволовыми вредителями

Вид вредителя	Порода	Встречаемость (% заселенных деревьев)	Степень заселения (слабая, средняя, сильная)

повреждено огнем

Вид пожара	Порода	Состояние корневых лап		Состояние корневой шейки		Подсушивание луба	
		% поврежденных огнём корней	% деревьев с данным повреждением	ожог корневой шейки по окружности (1/4; 2/4; 3/4;	% деревьев с данным повреждением	по окружности (1/4; 2/4; 3/4; более 3/4)	% деревьев с данным повреждением

заражено болезнями

Вид болезни	Порода	Встречаемость (%заселенных деревьев)	Степень заселения (слабая, средняя, сильная)

2.3. Выборке подлежит, 30,7 % от общего запаса насаждения

в том числе

ослабленных \_\_\_\_\_ % (причины изначения: \_\_\_\_\_)  
 сильно ослабленных \_\_\_\_\_ % (причины изначения: \_\_\_\_\_)  
 усыхающих \_\_\_\_\_ % (причины изначения: \_\_\_\_\_)  
 свежего сухостоя 0,5 %  
     в т.ч. свежего ветровала 10,3 %  
 свежего бурелома 14,5 %  
 старого ветровала \_\_\_\_\_ %  
     в т.ч. старого бурелома \_\_\_\_\_ %  
 старого сухостоя 5,4 %  
 аварийных \_\_\_\_\_ %

2.4. Полнота лесного насаждения после уборки деревьев, подлежащих рубке, составит 0,3  
Критическая полнота для данной категории лесных насаждений составляет 0,5

## ЗАКЛЮЧЕНИЕ

С целью предотвращения негативных процессов или снижения ущерба от их воздействия назначено:

Участковое лесничество	Урочище (дача)	Квартал	Выдел	Площадь, выдела, га	Вид мероприятия	Площадь, мероприятия, га	Порода	Запас на выдел, кбм	Крайние сроки проведения
Юркинское	Юркинский л/у	50	7	3,4	СРС	3,4	С	180	2018 г.

Ведомость перечета деревьев назначенных в рубку и абрис лесного участка прилагаются (приложение 2 и 3 к Акту)

Меры по обеспечению возобновления

Искусственное лесовосстановление

Мероприятия, необходимые для предупреждения повреждения или поражения смежных насаждений  
Надзор за лесопатологическим состоянием смежных насаждений.

Сведения для расчёта понстепени повреждения:

год образования старого сухостоя 2012 г.

основная причина повреждения древесины

Засуха

Дата проведения обследований 15 мая 2017 г.

Исполнитель работ по проведению лесопатологических обследований:

ФИО Амуров В.Н.

Подпись





**Ведомость лесных участков с выявленными несоответствиями таксационным описаниям**

Источник данных	Год проведения лесосурьейства	Номер квартала	Номер выдела	Площадь выдела, га	Целевое назначение лесов	Категория защитных лесов	Номер лесопатологического выдела	Площадь лесопатологического выдела, га	Таксационная характеристика										Заложено пробных площадей		
									состав	порода	возраст, лет	средняя высота, м	средний диаметр, см	тип леса	тип условий местопрорастания	полнота	бонитет	запас, км/га	количество, шт	общая площадь, га	
ТО	2003	50	7	3,4	защитные	запретные полосы вдоль а/д и ж/д	1	3,4	10С+Б	С	100	22	24	Сзм	А2	0,3	3	110	1	0,5	
Ф		50	7	3,4	защитные	запретные полосы вдоль а/д и ж/д	1	3,4	8С1Е1Б	С	110	27	26	Сзм	А2	0,4	3	180	1	0,5	

Примечание

ТО - таксационные описания  
Ф - фактическая характеристика лесного насаждения

Исполнитель работ по проведению лесопатологических обследований:

ФИО Амуров В.Н.

Подпись









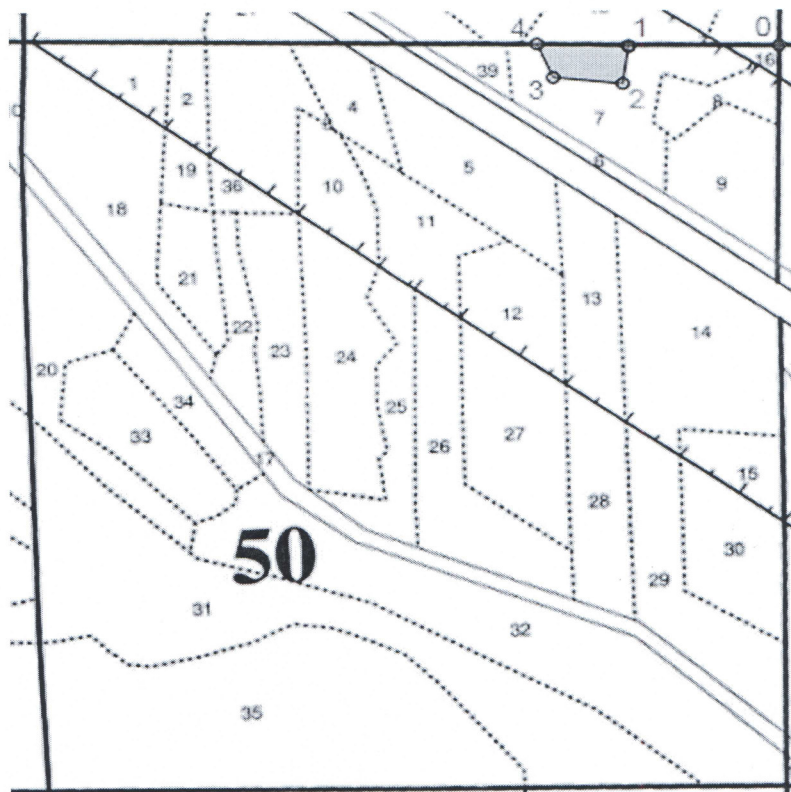






Абрис участка

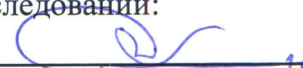
М 1 : 10 000



№ выдела	Ленты (круговой площадки) перече́та				
	№ ленты (площадки)	длина, м	ширина, м	радиус, м	площадь, га

Номера точек	Координаты	Румбы линий	Длина, м
0 - 1	N56°32.961' E46°10.960'	СЗ 87	188
1 - 2	N56°32.966' E46°10.776'	ЮЗ 11	53
2 - 3	N56°32.938' E46°10.766'	СЗ 81	87
3 - 4	N56°32.945' E46°10.682'	СЗ 20	51
4 - 1	N56°32.971' E46°10.665'	ЮВ 85	114

Исполнитель работ по проведению лесопатологических обследований:

Ф.И.О. Амуров В.Н. Подпись 

Дата составления документа 15.05.2017 Телефон









4. Таксационное описание по материалам государственного лесного реестра:

Наименование лесничества	N квартала	N выдела	Площадь, га	Состав насаждения	Класс возраста ----- возраст, лет	Бонитет	Полнота	Общий запас древесины, куб. м
Юринское	50	7	3,4	10С+Б	5 100	3	0,3	374
<b>Итого</b>			<b>3,4</b>					<b>374</b>

5. Таксационное описание по результатам обследования

Наименование лесничества	N квартала	N выдела	Площадь, га	Состав насаждения	Класс возраста ----- возраст, лет	Бонитет	Полнота	Общий запас древесины, куб. м
Юринское	50	7	3,4	8С1Е1Б	5 110	3	0,4	612
<b>Итого</b>			<b>3,4</b>					<b>612</b>

6. Участок \_\_\_\_\_ не имеет \_\_\_\_\_ особо защитное значение, выражающееся в следующем: (имеет или не имеет)

7. Лесохозяйственные особенности участка \_\_\_\_\_  
 Назначено мероприятие - сплошная санитарная рубка \_\_\_\_\_

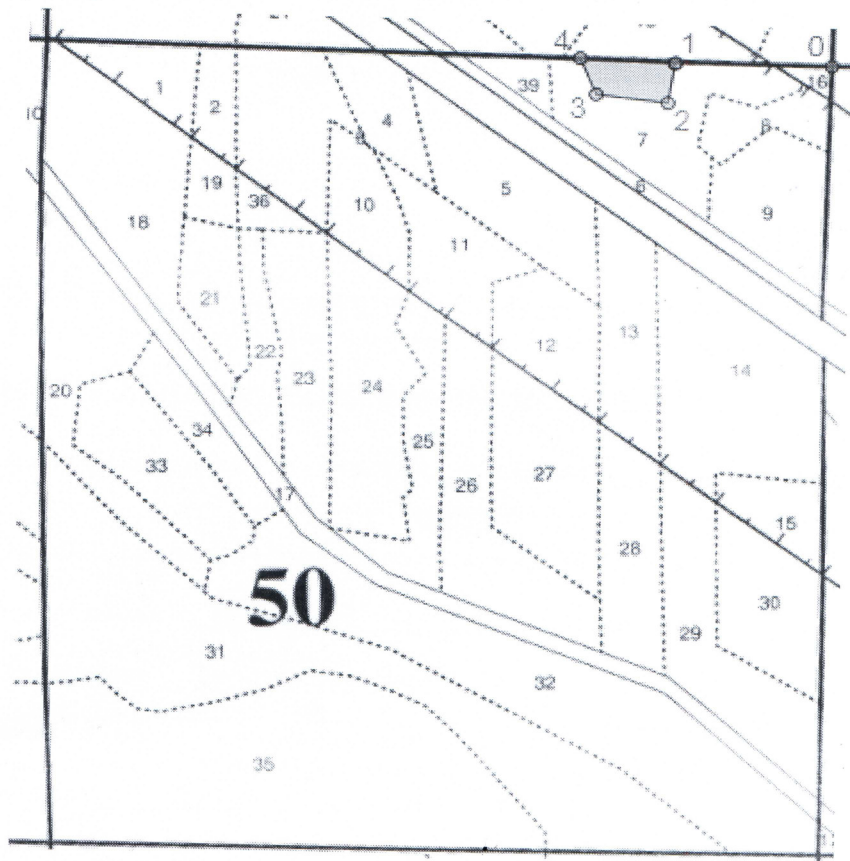
8. При составлении акта сделаны следующие замечания и предложения \_\_\_\_\_

Лица, проводившие обследование:

\_\_\_\_\_  
 (Ф.И.О., подпись)  
 \_\_\_\_\_  
 (Ф.И.О., подпись)  
 \_\_\_\_\_  
 (Ф.И.О., подпись)

Чертеж лесного участка  
(по данным инструментальной съёмки границ)

Масштаб 1:10000  
Площадь участка - 3,4 га



Данные инструментальной  
съёмки границ участка

N N точек	Румбы линий	Длина линий, м
0-1	СЗ 87	188
1-2	ЮЗ 11	53
2-3	СЗ 81	87
3-4	СЗ 20	51
4-1	ЮВ 85	114

Лица, проводившие обследование:

\_\_\_\_\_  
(Ф.И.О., подпись)  
*Александр С.И.*  
\_\_\_\_\_  
(Ф.И.О., подпись)  
*Кремко С.И.*  
\_\_\_\_\_  
(Ф.И.О., подпись)