

УТВЕРЖДАЮ:

Должность Министр лесного и  
охотничьего хозяйства РМЭ  
Ф.И.О. Шургин А.И.  
Дата 25.09.2017г.

АКТ  
лесопатологического обследования № 63.

лесных насаждений Юринского лесничества  
Республики Марий Эл (субъект Российской Федерации)

Способ лесопатологического обследования: 1. Визуальный   
2. Инструментальный

Место проведения

Участковое лесничество	Урочище (дача)	Квартал (кварталы)	Выдел (выделы)	Площадь, га
Юркинское	Юркинский л/у	50	5	2,8

Лесопатологическое обследование проведено на общей площади: 2,8 га

*Материалы. МО республика  
Вер. спец СВЗП Шургин А.И. / Шургин А.И.  
22.09.2017г.*

2. Инструментальное обследование лесного участка

2.1. Фактическая таксационная характеристика лесного насаждения соответствует (не соответствует) (нужное подчеркнуть) таксационному описанию. Причины несоответствия: Ошибка лесоустройства

Ведомость лесных участков с выявленными несоответствиями таксационным описаниям приведена в приложении 1 к Акту.

2.2. Состояние насаждений: с нарушенной устойчивостью   
с утраченной устойчивостью

Причины повреждения:

заселено (отработано) стволовыми вредителями

Вид вредителя	Порода	Встречаемость (% заселенных деревьев)	Степень заселения (слабая, средняя, сильная)

повреждено огнем

Вид пожара	Порода	Состояние корневых лап		Состояние корневой шейки		Подсушивание луба	
		% поврежденных огнём корней	% деревьев с данным повреждением	ожог корневой шейки по окружности (1/4; 2/4; 3/4;	% деревьев с данным повреждением	по окружности (1/4; 2/4; 3/4; более 3/4)	% деревьев с данным повреждением

заражено болезнями

Вид болезни	Порода	Встречаемость (%заселенных деревьев)	Степень заселения (слабая, средняя, сильная)

2.3. Выборке подлежит, 16,4 % от общего запаса насаждения

в том числе

ослабленных \_\_\_\_\_ % (причины и значения: \_\_\_\_\_)  
 сильно ослабленных \_\_\_\_\_ % (причины и значения: \_\_\_\_\_)  
 усыхающих \_\_\_\_\_ % (причины и значения: \_\_\_\_\_)  
 свежего сухостоя 1,9 %  
     в т.ч. свежего ветровала 6,2 %  
 свежего бурелома 7,6 %  
 старого ветровала \_\_\_\_\_ %  
     в т.ч. старого бурелома \_\_\_\_\_ %  
 старого сухостоя 0,7 %  
 аварийных \_\_\_\_\_ %

2.4. Полнота лесного насаждения после уборки деревьев, подлежащих рубке, составит 0,2  
Критическая полнота для данной категории лесных насаждений составляет 0,5

## ЗАКЛЮЧЕНИЕ

С целью предотвращения негативных процессов или снижения ущерба от их воздействия назначено:

Участковое лесничество	Урочище (дача)	Квартал	Выдел	Площадь, выдела, га	Вид мероприятия	Площадь, мероприятия, га	Порода	Запас на выдел, кбм	Крайние сроки проведения
Юркинское	Юркинский л/у	50	5	2,8	ССР	2,8	С	360	2018 г.

Ведомость перечета деревьев назначенных в рубку и абрис лесного участка прилагаются (приложение 2 и 3 к Акту)

Меры по обеспечению возобновления

Искусственное лесовосстановление

Мероприятия, необходимые для предупреждения повреждения или поражения смежных насаждений  
Надзор за лесопатологическим состоянием смежных насаждений.

Сведения для расчёта понстепени повреждения:

год образования старого сухостоя 2012 г.

основная причина повреждения древесины Засуха

Дата проведения обследований 15 мая 2017 г.

Исполнитель работ по проведению лесопатологических обследований:

ФИО Амуров В.Н.

Подпись





Результаты проведения лесопатологических обследований насаждений за май месяц 2017 г.

Объект Российской Федерации \_\_\_\_\_  
Участковое лесничество \_\_\_\_\_

Республика Марий Эл  
Юрлинское

Лесничество (лесопарк) Юрлинское  
Урочище (лесная дача) Юрлинский лесной участок

1	2	3	4	5	6	7	Таксационная характеристика										17	Распределение запаса насаждения по категориям состояния деревьев, %										29	30	31	32	Назначенные мероприятия			
							8	9	10	11	12	13	14	15	16	18		19	20	21	22	23	24	25	26	27	28					33	34		
Номер квартала	Номер выдела	Площадь выдела, га	Целевое назначение лесов	Категория защитных лесов	Номер лесопатологического выдела	Площадь лесопатологического выдела, га	состав	порода	возраст	средняя высота, м	средний диаметр, см	тип леса	полнота	бонитет	запас, кубм/га	Число деревьев на пробе, шт.	без признаков ослабления	ослабленные	сильно ослабленные	усыхающие	свежий сухостой	старый сухостой	свежий ветровал	старый ветровал	свежий бурелом	старый бурелом	аварийные деревья	Признаки повреждения деревьев	Доля поврежденных деревьев, %	Причины ослабления, повреждения	Подлежит рубке. %	вид	площадь, га		
50	5	2,8	защ.	запретные погоды вдоль д/д и ж/д	1	2,8	7	С	120	28	28	Сэм	42	3	130	438	60,5	20,6	5,6	0,9	2,6	1,1	4,3		4,4			12,4	830,881	16,4	ССР	2,8			
							2	Б								100	66,6	1,8				2		22,6				24,6							
							1	Е								116	53,3	1,3	8,2		1,1		19,1		5,3			25,5							

Исполнитель работ по проведению лесопатологических обследований:

Ф.И.О. \_\_\_\_\_ Амурсов В.Н.

Подпись \_\_\_\_\_



Дата составления документа \_\_\_\_\_ 15.05.2017

Телефон \_\_\_\_\_

**Ведомость перечета деревьев, назначенных в рубку**

ВРЕМЕННАЯ ПРОБНАЯ ПЛОЩАДЬ № 2

Субъект РФ Республика Марий Эл Лесничество (лесопарк) Юринское  
 Участковое лесничество Юркинское Лесной участок Юркинский  
 Квартал 50 Выдел 5 Площадь, га 2,8  
 Номер очага \_\_\_\_\_ Размер пробной площади, га 2,8

Таксационная характеристика (фактически):

Тип леса Сзм Состав 7С2Б1Е Возраст 120 Бонитет 3  
 Полнота 0,3 Запас на 1 га 130 Возобновление \_\_\_\_\_  
 Высота 28 Диаметр 28 ТЛУ А2

Время и причина ослабления насаждения \_\_\_\_\_

Усыхание сосняков в следствии засухи 2010 года.

Воздействие сильных ветров на сухостой

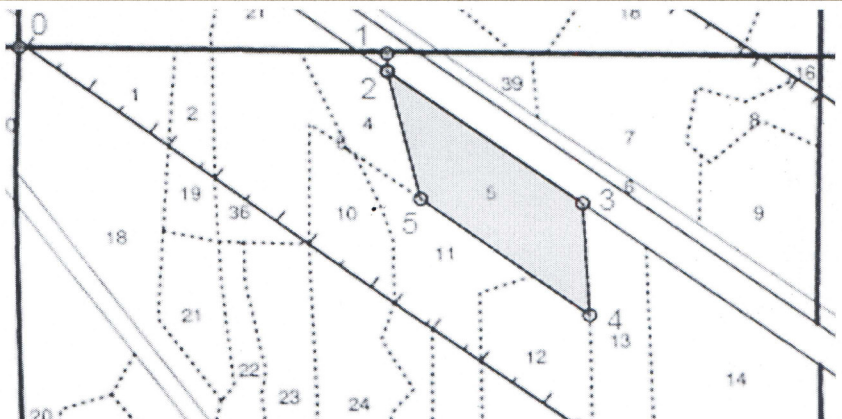
Тип очага: эпизодический, хронический (подчеркнуть)

Фаза развития очага: начальная, нарастания численности, собственно вспышка, кризис

Состояние насаждения, намечаемые мероприятия (к=2,1 сильно ослабленное)

Состояние - неудовлетворительное, живая хвоя частично отсутствует, наблюдается частичное опадение коры. Мероприятие - проведение сплошной сан.рубки

№№	Направление	Румб	Длина, м
0 - 1	ЮВ	86°00'	432,0
1 - 2	ЮЗ	2°00'	22,0
-----			
2 - 3	ЮВ	51°30'	281,0
3 - 4	ЮВ	0°30'	139,0
4 - 5	СЗ	51°00'	245,0
5 - 2	СЗ	11°00'	163,0



Исполнитель работ по проведению лесопатологических обследований:

Ф.И.О. Амуров В.Н. Подпись \_\_\_\_\_

Дата составления документа 15.05.2017 Телефон \_\_\_\_\_

## ВЕДОМОСТЬ ПЕРЕЧЕТА ДЕРЕВЬЕВ

Порода: Сосна

(к=2,1 сильно ослабленные)

Ступени толщины, см	Количество деревьев по категориям состояния, шт.													Всего деревьев		
	I	II	III	IV		V		VI			ветровал, бурелом					
				НЗ	З	НЗ	З	НЗ	З	О	НЗ	З	О	шт.	в т.ч. подлежат рубке, %	
1	2	3	4	5	6	7	8	9	10	11	12	13	14	15	16	
8															0	
12	1					1		2			1			5	80,0	
16	24	1				1		1			4			31	19,4	
20	46	6	1			3		1			9			66	19,7	
24	76	17	4			2					9			108	10,2	
28	63	14	5	1		1		2			8			94	11,7	
32	42	18	5	2		1					4			72	6,9	
36 и более	31	18	4			3		1			5			62	14,5	
<b>Итого</b>	<b>283</b>	<b>74</b>	<b>19</b>	<b>3</b>		<b>12</b>		<b>7</b>			<b>40</b>			<b>438</b>	<b>13,5</b>	
Итого, %	64,6	16,9	4,3	0,7		2,7		1,6			9,1			100	13,5	

Порода: ЕЛЬ

(к=2,7 сильно ослабленные)

Ступени толщины, см	Количество деревьев по категориям состояния, шт.													Всего деревьев		
	I	II	III	IV		V		VI			ветровал, бурелом					
				НЗ	З	НЗ	З	НЗ	З	О	НЗ	З	О	шт.	в т.ч. подлежат рубке, %	
1	2	3	4	5	6	7	8	9	10	11	12	13	14	15	16	
8															0	
12			1											1		
16	14	2	2											18		
20	20	8	2			2					3			35	14,3	
24	15	5	2								10			32	31,3	
28	9		2								6			17	35,3	
32	3	1									2			6	33,3	
36 и более	4	1	1								1			7	14,3	
<b>Итого</b>	<b>65</b>	<b>17</b>	<b>10</b>			<b>2</b>					<b>22</b>			<b>116</b>	<b>20,7</b>	
Итого, %	56,0	14,7	8,6			1,7					19,0			100	20,7	

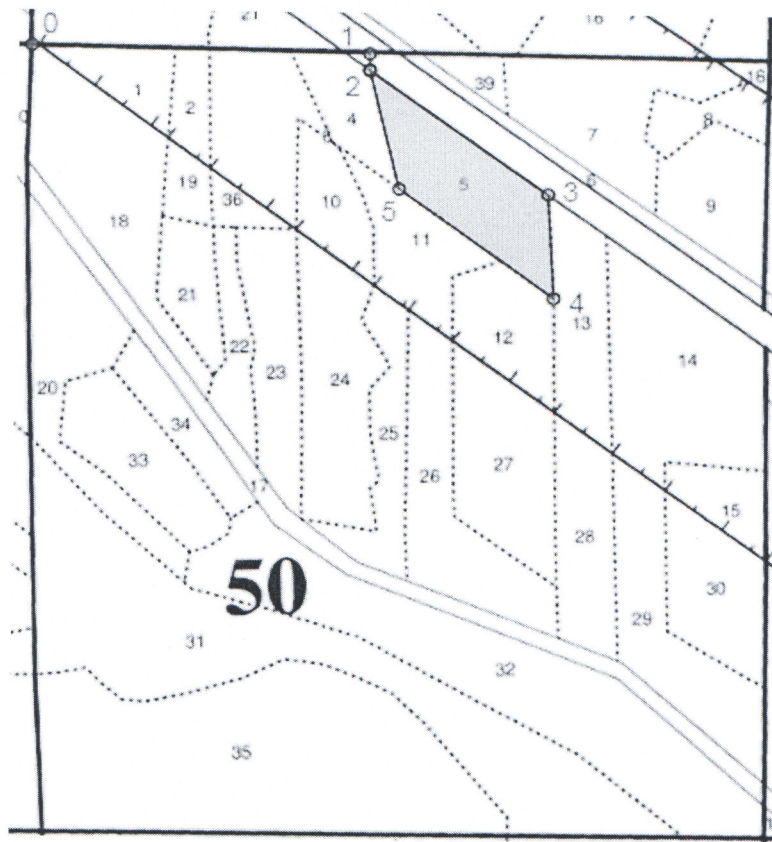
Порода: БЕРЕЗА

(к=2,5 сильно ослабленные)

Ступени толщины, см	Количество деревьев по категориям состояния, шт.													Всего деревьев		
	I	II	III	IV		V		VI			ветровал, бурелом					
				НЗ	З	НЗ	З	НЗ	З	О	НЗ	З	О	шт.	в т.ч. подлежат рубке, %	
1	2	3	4	5	6	7	8	9	10	11	12	13	14	15	16	
8															0	
12															0	
16	7										1			8	12,5	
20	9													9		
24	12	1	1								2			16	12,5	
28	16		1								6			23	26,1	
32	12	1	3								6			22	27,3	
36 и более	15		1								6			22	27,3	
<b>Итого</b>	<b>71</b>	<b>2</b>	<b>6</b>								<b>21</b>			<b>100</b>	<b>21,0</b>	
Итого, %	71,0	2,0	6,0								21,0			100	21,0	

Абрис участка

М 1 : 10 000



№ выдела	Ленты (круговой площадки) перечета				
	№ ленты (площадки)	длина, м	ширина, м	радиус, м	площадь, га

Номера точек	Координаты	Румбы линий	Длина, м
0 - 1	N56° 33' 58.362" E46° 10' 02.787"	ЮВ 86	432
1 - 2	N56° 33' 58.119" E46° 10' 28.14"	ЮЗ 02	22
2 - 3	N56° 33' 57.407" E46° 10' 28.162"	ЮВ 51,5	281
3 - 4	N56° 33' 52.13" E46° 10' 41.59"	ЮВ 0,5	139
4 - 5	N56° 33' 47.643" E46° 10' 42.088"	СЗ 51	245
5 - 2	N56° 33' 52.3" E46° 10' 30.454"	СЗ 11	163

Исполнитель работ по проведению лесопатологических обследований:

Ф.И.О. Амуров В.Н. Подпись [Signature]  
Дата составления документа 15.05.2017 Телефон





УТВЕРЖДАЮ  
зам. директора Юринского  
лесничества - филиала ГКУ РМЭ  
«Западное межрайонное  
управление лесами»  
С.Ю. Соколов

Акт N \_\_\_\_\_  
несоответствия данных государственного лесного реестра  
натурному обследованию

п. Юркино  
(населенный пункт)

\_\_\_\_\_ (дата)

участковый лесничий Юринского участкового лесничества Амуров В.Н.,  
(Ф.И.О., должности и наименования организаций лиц, проводивших обследование)

мастер участка Юринского участкового лесничества Юрченко Д.М.

провели натурное обследование лесного участка, в целях: заготовки древесины

При обследовании уточнены данные лесного реестра и установлено:

1. Участок расположен в лесах Юринского лесничества, в кварталах N 50 выделах 5 Субъект Российской Федерации Республика Марий Эл Муниципальный район Юринский
1. Подразделение лесов по целевому назначению защитные
2. Категория защитных лесов запретные полосы вдоль а/д и ж/д
3. Общая площадь участка 2,8 га,  
в том числе:  
лесных земель 2,8 га  
из них: покрытых лесной растительностью 2,8 га  
не покрытых лесом \_\_\_\_\_ га  
в том числе несомкнувшихся лесных культур \_\_\_\_\_ га  
нелесных земель \_\_\_\_\_ га  
из них: пашни \_\_\_\_\_ га  
сенокосов \_\_\_\_\_ га  
пастбищ \_\_\_\_\_ га  
вод \_\_\_\_\_ га  
прочих земель \_\_\_\_\_ га.

4. Таксационное описание по материалам государственного лесного реестра:

Наименование лесничества	N квартала	N выдела	Площадь, га	Состав насаждения	Класс возраста ----- возраст, лет	Бонитет	Полнота	Общий запас древесины, куб. м
Юринское	50	5	2,8	8С2Б+E	6 120	3	0,3	336
<b>Итого</b>			<b>2,8</b>					<b>336</b>

5. Таксационное описание по результатам обследования

Наименование лесничества	N квартала	N выдела	Площадь, га	Состав насаждения	Класс возраста ----- возраст, лет	Бонитет	Полнота	Общий запас древесины, куб. м
Юринское	50	5	2,8	7С2Б1Е	6 120	3	0,3	364
<b>Итого</b>			<b>2,8</b>					<b>364</b>

6. Участок \_\_\_\_\_ не имеет \_\_\_\_\_ (имеет или не имеет) \_\_\_\_\_ особо защитное значение, выражающееся в следующем:

7. Лесохозяйственные особенности участка \_\_\_\_\_ Назначено мероприятие - сплошная санитарная рубка \_\_\_\_\_

8. При составлении акта сделаны следующие замечания и предложения \_\_\_\_\_

Лица, проводившие обследование:

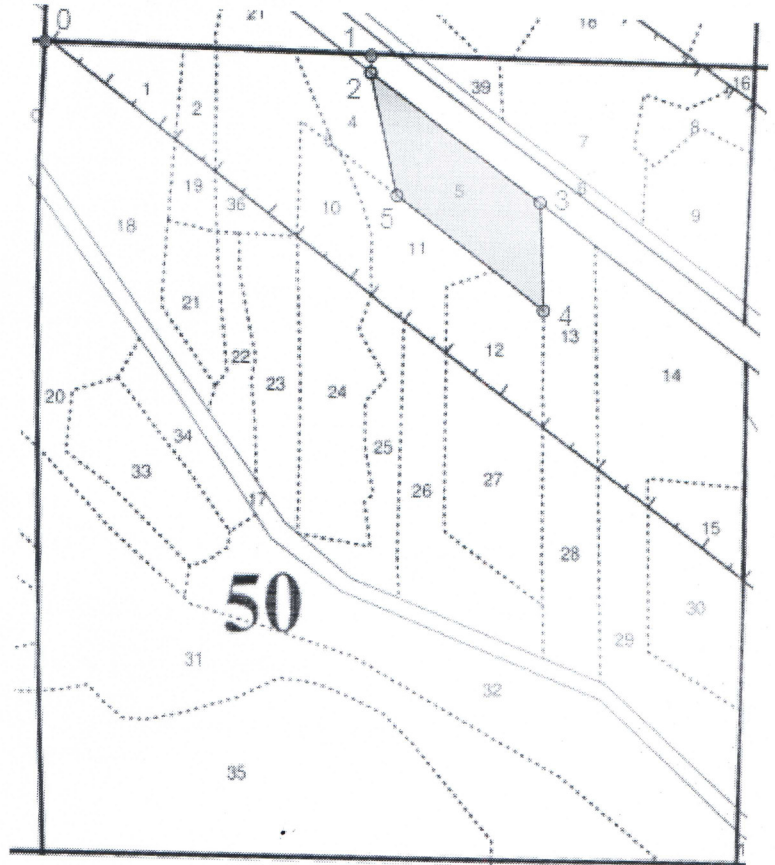
\_\_\_\_\_ (Ф.И.О., подпись)  
 \_\_\_\_\_ (Ф.И.О., подпись)  
 \_\_\_\_\_ (Ф.И.О., подпись)

Чертеж лесного участка  
(по данным инструментальной съемки границ)

Масштаб 1:10000  
Площадь участка - 2,8 га

Данные инструментальной  
съемки границ участка

N N точек	Румбы линий	Длина линий, м
0-1	ЮВ 86	432
1-2	ЮЗ 02	022
2-3	ЮВ 51,5	281
3-4	ЮВ 0,5	139
4-5	СЗ 51	245
5-2	СЗ 11	163



Лица, проводившие обследование:

\_\_\_\_\_  
(Ф.И.О., подпись)  
\_\_\_\_\_  
(Ф.И.О., подпись)  
\_\_\_\_\_  
(Ф.И.О., подпись)