

УТВЕРЖДАЮ:

Министр лесного и охотничьего хозяйства  
Республики Марий Эл

*Шургин А.И.*  
« 25 » 09 2017 год

**Акт**  
лесопатологического обследования № 62 лесных насаждений  
Визимьярского участкового лесничества  
Волжского лесничества- филиала ГКУ РМЭ «Западмежупрлес»

Способ лесопатологического обследования: 1. Визуальный

2. Инструментальный

Место проведения

Участковое лесничество	Урочище (дача)	Квартал (кварталы)	Выдел (выделы)	Площадь, га
Визимьярского		106	28	3,9

Лесопатологическое обследование проведено на общей площади 1,5 га

2. **Инструментальное обследование лесного участка.\***

2.1. Фактическая таксационная характеристика лесного насаждения соответствует (не соответствует) (нужное подчеркнуть) таксационному описанию. Причины несоответствия: состав выдела неоднородный, полнота неравномерная, породы в выделе расположены куртинно.  
Ведомость лесных участков с выявленными несоответствиями таксационным описаниям приведена в приложении 1 к Акту

2.2. Состояние насаждений: с нарушенной устойчивостью  
с утраченной устойчивостью причины повреждения: код 830

Заселено (отработано) стволовыми вредителями:

Вид вредителя	Порода	Встречаемость (% заселённых деревьев)	Степень заселения лесного насаждения (слабая, средняя, сильная)

Повреждено огнём:

Вид пожара	Порода	Состояние корневых лап		Состояние корневой шейки		Подсушивание луба	
		процент повреждённых огнём корней	процент деревьев с данным повреждением	ожог корневой шейки по окружности (1/4; 2/4; 3/4; более 3/4)	процент деревьев с данным повреждением	по окружности (1/4; 2/4; 3/4; более 3/4)	процент деревьев с данным повреждением

*Материалы ЛПО рассмотрены  
Вед. спец. ДДЗН Шургин А.И. Кудряков Д.С.  
22.09.2017г.*

Поражено болезнями:

Вид болезни	Порода	Встречаемость (% поражённых деревьев)	Степень поражения лесного насаждения (слабая, средняя, сильная)

2.3. Выборке подлежит 42 % деревьев,

в том числе:

ослабленных \_\_\_\_\_% (причины назначения) \_\_\_\_\_

сильно ослабленных \_\_\_\_\_ (причины назначения) \_\_\_\_\_

усыхающих \_\_\_\_\_ (причины назначения) \_\_\_\_\_

свежего сухостоя \_\_\_\_\_ (причины назначения) \_\_\_\_\_

в том числе: свежего ветровала \_\_\_\_\_ %

свежего бурелома \_\_\_\_\_ %

старого ветровала \_\_\_\_\_ %;

в том числе: старого бурелома \_\_\_\_\_ %

старого сухостоя 42 %;

аварийных \_\_\_\_\_%

2.4. Полнота лесного насаждения после уборки деревьев, подлежащих рубке, составит **0.5**  
Критическая полнота для данной категории лесных насаждений составляет: 0.5

### ЗАКЛЮЧЕНИЕ

С целью предотвращения негативных процессов или снижения ущерба от их воздействия назначено:

Участковое лесничество	Урочище (дача)	Квар- тал	Вы- дел	Площадь выдела, га	Вид меропр- иятия	Площадь мероприятия, га	Порода	Запас на выдел, куб.м.	Край- сроки прове-
Визимьярское		106	28	3.9	ВСП	1,5	Е	123	4 к 20

Ведомость перечета деревьев, назначенных в рубку, и абрис лесного участка прилагаются (приложение 2 и 3 к Акту)

Меры по обеспечению возобновления:

Мероприятия, необходимые для предупреждения повреждения или поражения смежных насаждений:  
своевременное проведение санитарно-оздоровительных мероприятий, надзор за санитарным и лесопатологическим состоянием

Сведения для расчёта степени повреждения:

год образования старого сухостоя **2016год**

основная причина повреждения древесины

Дата проведения обследований **17 июня 2017года**

Исполнитель работ по проведению лесопатологического обследования:

Участковый лесничий

Визимьярского участкового лесничества: Дудинов С.Л.

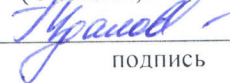
Подпись \_\_\_\_\_

\* Раздел включается в акт в случае проведения лесопатологического обследования инструментальным способом



Удалова Галина Михайловна

(Фамилия, имя, отчество.)

  
подпись

Акт №6

Несоответствия данных государственного лесного реестра натурному обследованию

п. Визимьяры  
(населенный пункт)

17 июня 2017г  
(дата)

Участковый лесничий Визимьярского участкового лесничества Дудинов Сергей Леонидович

(Ф.И.О., должности и наименования организаций лиц, проводивших

провели натурное обследование участка лесного фонда, в целях: проверки соответствия таксационной характеристики фактической

При обследовании уточнены материалы лесоустройства и установлено:

1. Участок расположен в лесах Визимьярского участкового лесничества в квартале № 106 выделе 28

Субъект Российской Федерации Республика Марий Эл  
Муниципальный район Килемарский

1. Подразделение лесов по целевому назначению защитные

2. Категория защитности лесов: леса зелёных зон.

3. Общая площадь участка 3,9

в том числе :

лесных земель 3,9 га

из них: покрытых лесной растительностью 3,9 га

не покрытых лесом \_\_\_\_\_ га

в том числе несомкнувшихся лесных культур \_\_\_\_\_ га

нелесных земель \_\_\_\_\_ га

из них: пашни \_\_\_\_\_ га

сенокосов \_\_\_\_\_ га

пастбищ \_\_\_\_\_ га

вод \_\_\_\_\_ га

прочих земель \_\_\_\_\_ га.

4. Таксационное описание участка

Наименование лесничества	№ квартала	№ выдела	Площадь, га	Состав насаждения	возраст, лет	Бонитет	Полнота	Общий запас древесины, куб. м
Визимьячрское уч.л-во	106	28	3,9	6С2Б2Ос	<u>5</u> 100	3	0,8	350
Итого			3,9					

5. Таксационное описание по результатам обследования Волжского лесничества – филиала ГКУ РМЭ «Западмежупрлес»

Наименование лесничества	№ квартала	№ выдела	Площадь, га	Состав насаждения	Класс возраста ----- возраст, лет	Бонитет	Полнота	Общий запас древесины, куб. м/га
Визимьярское уч.л-во	106	28	1,5	5Е2Б3Ос	<u>5</u> 100	3	0,8	184
Итого			1,5					

6. Участок имеет особо защитное значение, выражающееся в следующем: участки лесов вокруг населённых пунктов и садовых товариществ.

7. Лесохозяйственные особенности участка: рельеф ровный, группа типов леса сосняк, условия местопроизрастания СчерА3

8. При составлении акта сделаны следующие замечания и предложения: Состав в выделе неоднородный, полнота неравномерная.

Лица, проводившие обследование:

  
(Ф.И.О., подпись)

\_\_\_\_\_  
(Ф.И.О., подпись)



Приложение 1  
к акту лесопатологического обследования

**Ведомость лесных участков с выявленными несоответствиями таксационным описаниям**

Источник данных	Год проведения лесосурьейства	Номер квартала	Номер выдела	Площадь выдела, га	Целевое назначение лесов	Категория защитных лесов	Номер лесопатологического выдела	Площадь лесопатологического	Таксационная характеристика										Заложено пробных площадей				
									состав	порода	возраст, лет	средняя высота, см	средний диаметр, см	тип леса	тип условий	местопроизраста	плотота	бонитет	Запас, куб. м/га	количество, шт.	общая площадь, га		
ТО	2016	106	28	3,9	защитн.	леса зелёных зон	-	-	6С2Б20	С	100	25	30	Счёр	А3	0,8	2	350	-	-	-	-	-
Ф	2017	106	28	3,9	защитн.	леса зелёных зон	1	1,5	5Е2Б30с+	Е	100	25	30	Счёр	А3	0,8	2	184	1	1,5	1	1,5	

Примечание:

ТО - таксационные описания

Ф - фактическая характеристика лесного насаждения

Исполнитель работ по проведению лесопатологического обследования:

Дулинов С.Д.

Подпись



## Ведомость перечета деревьев назначенных в рубку

ВРЕМЕННАЯ ПРОБНАЯ ПЛОЩАДЬ № 1

Субъект Российской Федерации Республика Марий Эл  
Лесничество (лесопарк) Волжское лесничество Визимьярское участковое лесничество

Квартал 106 Выдел 28

Площадь 3,9 га.

Номер очага вредных организмов. \_\_\_\_\_ Размер пробной площади 1,5 га.

Таксационная характеристика:

тип леса СчерА3; состав 5Е2Б3Ос+С; возраст 100; бонитет 2;

полнота 0,8; запас на 1 га 184 м3;

возобновление \_\_\_\_\_;

Время и причина ослабления лесного насаждения: Засуха 2014 года

Тип очага вредных организмов: эпизодический, хронический (подчеркнуть).

Фаза развития очага вредных организмов: начальная, нарастания численности, собственно вспышка, кризис (подчеркнуть).

Состояние лесного насаждения: насаждение с утраченной устойчивостью

Намечаемые мероприятия: выборочная санитарная рубка

Исполнитель работ по проведению лесопатологического обследования:

Участковый лесничий Визимьярского участкового лесничества

Дудинов Сергей Леонидович

Подпись \_\_\_\_\_

21 июня 2017 года

Дата составления документа

Телефон 8(83643)24122



ВЕДОМОСТЬ ПЕРЕЧЕТА ДЕРЕВЬЕВ

Порода: сосна

Ступени толщин	Количество деревьев по категориям состояния, шт.																							Всего дере ступеням т		
	I	II	III	IV		V		Va			Уб			У1			У1 а			У1 б			У11	шт.	в том подл рубк шт	
				НЗ	З	НЗ	З	НЗ	З	О	НЗ	З	О	НЗ	З	О	НЗ	З	О	НЗ	З	О				
1	2	3	4	5	6	7	8	9	10	11	12	13	14	15	16	17	18	19	20	21	22	23	24	25	26	
8																										
12																										
16																										
20																										
24																										
28	1																									
32	1																							1	-	
36																								1	-	
40	2	1																						3	-	
44																										
48	1																								1	-
52																										
56																										
60																										
64																										
Итого, %	5 83	1 17																						6 100		

Порода: Ель

Ступени толщин ы, см	Количество деревьев по категориям состояния, шт.																							Всего дере по ступен толщины		
	I	II	III	IV		V		Va			Уб			У1			У1 а			У1 б			У11	шт.	в том подл рубке шт	
				НЗ	З	НЗ	З	НЗ	З	О	НЗ	З	О	НЗ	З	О	НЗ	З	О	НЗ	З	О				
1	2	3	4	5	6	7	8	9	10	11	12	13	14	15	16	17	18	19	20	21	22	23	24	25	26	
8																										
12	20													5											25	5
16	15	5												16											36	16
20	20	3	2											30											55	30
24	14	1												51											66	51
28	5		1											29											35	29
32	2													12											14	12
36	6	1												16											23	16
40	3													9											12	9
44														3											3	3
48	1																								1	-
52																										
56																										
60																										
64																										
Итого, %	86 32%	10 4%	3 1%											171 63%										270 100	171	

Порода: Берёза

Ступени толщин ы, см	Количество деревьев по категориям состояния, шт.																							Всего деревьев по ступеням толщины			
	I	II	III	IV		V		Va			Уб			У1			У1 а			У1 б			У11	шт.	в том числе подлежат рубке, %		
				НЗ	З	НЗ	З	НЗ	З	О	НЗ	З	О	НЗ	З	О	НЗ	З	О	НЗ	З	О			шт	%	
1	2	3	4	5	6	7	8	9	10	11	12	13	14	15	16	17	18	19	20	21	22	23	24	25	26	27	
8																											
12	5																										
16	9	1																							5	-	-
20	9																								10	-	-
24	13	1																							9	-	-
28	10	1																							14	-	-
32	9	1																							11	-	-
36	6	1																							10	-	-
40	3	2																							7	-	-
44	3																								5	-	-
48	1																								3	-	-
52																									1	-	-
56	1																										
60																									1	-	-
64																											
Итого, %	69 90	7 10																							76 100		

Порода: Осина

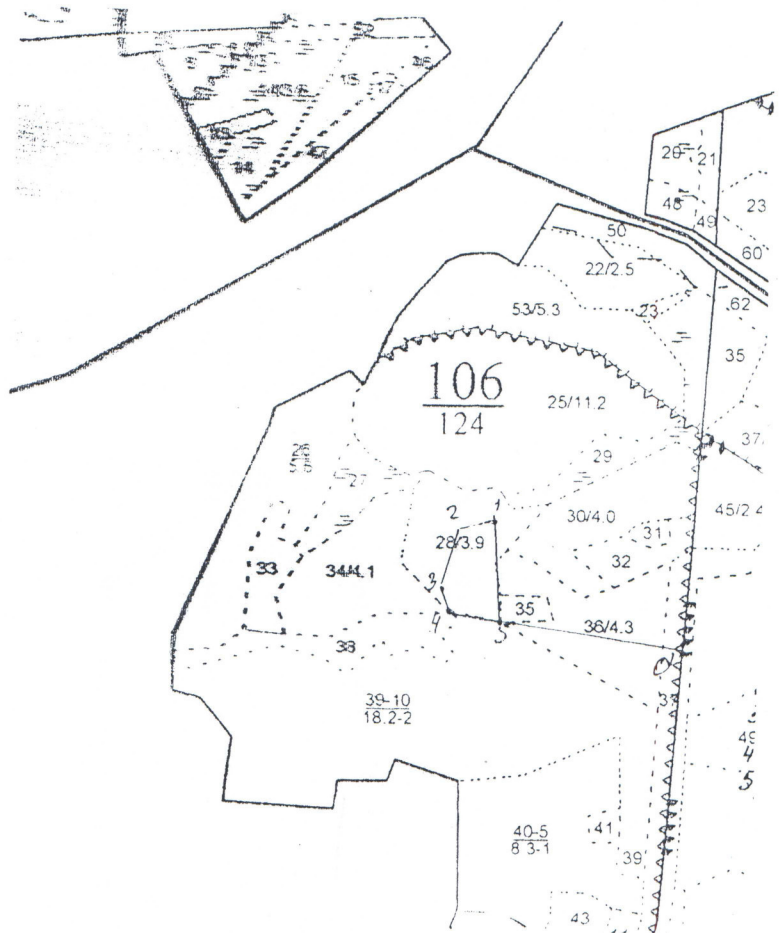
Ступени толщин ы, см	Количество деревьев по категориям состояния, шт.																							Всего деревьев по ступеням толщины				
	I	II	III	IV		V		Va			Уб			У1			У1 а			У1 б			У11	шт.	в том числе подлежат рубке, %			
				НЗ	З	НЗ	З	НЗ	З	О	НЗ	З	О	НЗ	З	О	НЗ	З	О	НЗ	З	О			шт	%		
1	2	3	4	5	6	7	8	9	10	11	12	13	14	15	16	17	18	19	20	21	22	23	24	25	26	27		
8																												
12																												
16																												
20																1										1	1	100
24	1														1											1	1	100
28	3	1													4											5	4	80
32	3	1	1												5											9	5	55
36	9	1													5											10	5	50
40	6	1													1											11	1	9
44	5		1																							7		
48															1											7	1	14
52															1											1	1	100
56																												
60	3	2																										
64																										5		
Итого, %	30 50	6	2												19											57 100	19	33%

Примечание: НЗ – незаселенное, З – заселенное, О – отработанное вредителями.



М 1:10000

### Абрис участка



Условные обозначения:

№ выдела	Ленты (круговой площадки) перечёта				
	№ ленты (площадки)	длина, м	ширина, м	радиус, м	площадь, га

Номера точек	Координаты		Румбы линий	Длина, м
0-0 <sup>1</sup>	№56 <sup>0</sup> 25 <sup>1</sup> 43	E46 <sup>0</sup> 57 <sup>1</sup> 50	просека	570
0 <sup>1</sup> -5	№56 <sup>0</sup> 25 <sup>1</sup> 56	E46 <sup>0</sup> 57 <sup>1</sup> 54	ЮЗ:88 <sup>0</sup>	330
1-2	№56 <sup>0</sup> 26 <sup>1</sup> 30	E46 <sup>0</sup> 57 <sup>1</sup> 33	ЮЗ:65 <sup>0</sup>	63
2-3	№56 <sup>0</sup> 26 <sup>1</sup> 29	E46 <sup>0</sup> 57 <sup>1</sup> 26	ЮЗ:8 <sup>0</sup>	115
3-4	№56 <sup>0</sup> 26 <sup>1</sup> 24	E46 <sup>0</sup> 57 <sup>1</sup> 25	ЮЗ 30 <sup>0</sup>	41
4-5	№56 <sup>0</sup> 26 <sup>1</sup> 23	E46 <sup>0</sup> 57 <sup>1</sup> 22	СВ:88 <sup>0</sup>	85
5-1	№56 <sup>0</sup> 26 <sup>1</sup> 18	E46 <sup>0</sup> 57 <sup>1</sup> 33	СЗ:10 <sup>0</sup>	180

Исполнитель работ по проведению лесопатологического обследования:

ФИО Дудинов С.Л.

Подпись \_\_\_\_\_

Дата составления документа

8.06.2017г

Телефон 8(83643)24122