

УТВЕРЖДАЮ:

Должность вед. специалист

0031

Александров

Ф.И.О Серов С.С.

Дата 16.02.18

Акт
лесопатологического обследования № 62
лесных насаждений «Моркинское лесничество»
Республика Марий Эл

Способ лесопатологического обследования: Визуальный

Место проведения:

Участковое лесничество	Урочище (дача)	Квартал (кварталы)	Выдел (выделы)	Площадь, га
Тайганурское	-	71	38	3.4

Лесопатологическое обследование проведено на общей площади 1.2 га.

Материалы МТО рассмотрены.

Вер. спис. 0030 Александров С.С.
16.02.18

1. Визуальное лесопатологическое обследование*

Наземное V

Дистанционное

1.1. На площади га фактическая таксационная характеристика лесного насаждения

соответствует таксационному описанию.

Причины несоответствия:

Список участков с выявленными несоответствиями приведен в приложении 1 к настоящему Акту.

1.2. Лесные насаждения с нарушенной и утраченной устойчивостью выявлены на площади 1.2 га.

Участковое лесничество	Урочище (дача)	Площадь, га		Причина ослабления (гибели)
		с нарушенной устойчивостью	с утраченной устойчивостью	
Тайганурское	-	-	1.2	ветровал прошлых лет (код 821), бурелом прошлых лет (код 822)
Итого	-	-	1.2	

Состояние обследованных лесных насаждений приведено в приложениях 1.1 - 1.4 к Акту в зависимости от метода проведения ЛПО.

1.3. В обследованных лесных участках прогнозируется:

Прогноз	Площадь, га
Ослабление лесных насаждений	
Усыхание лесных насаждений различной степени	1.2
Развитие очагов вредных организмов	

1.4. Обнаружено загрязнение лесного участка отходами и выбросами:

промышленными

бытовыми

Вид загрязнения	Размеры загрязнения			Объем, кубм	Площадь загрязнения, га
	ширина, м	длина, м	высота, м		

ЗАКЛЮЧЕНИЕ

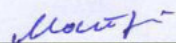
Оценка текущего санитарного и лесопатологического состояния лесных насаждений, назначенные профилактические мероприятия по защите лесов, агитационные мероприятия:

На площади 1.2 га насаждение погибшее

Необходимо на площади 1.2 га проведение "сплошной санитарной рубки"

Исполнитель работ по проведению лесопатологического обследования:

Майшанов В.И.



* Раздел включается в акт, в случае проведения лесопатологического обследования визуальным способом

2. Инструментальное обследование лесного участка.*

2.1. Фактическая таксационная характеристика лесного насаждения соответствует таксационному описанию.

Ведомость лесных участков с выявленными несоответствиями таксационным описаниям приведена в приложении 1 к данному Акту.

2.2. Состояние насаждений: с утраченной устойчивостью

Причины повреждения: ветровал прошлых лет (код 821), бурелом прошлых лет (код 822). Данные причины определены по следующим признакам: механические повреждения ветвей (>3/4) прошлых лет (код 226), механические повреждения ветвей (<3/4) прошлых лет (код 225), механические повреждения ствола под кроной прошлых лет (<2/3 окр. ств.) (код 213), обрыв корней (вывал) прошлых лет (код 206).

Заселено (отработано) стволовыми вредителями:

Вид вредителя	Порода	Встречаемость (% заселенных деревьев)	Степень заселения лесного насаждения (слабая, средняя, сильная)
-	-	-	-
-	-	-	-
-	-	-	-
-	-	-	-
-	-	-	-
-	-	-	-

Повреждено огнем:

Вид пожара	Порода	Состояние корневых лап		Состояние корневой шейки		Подсушивание луба	
		процент поврежденных огнем корней	процент деревьев с данным повреждением	ожог корневой шейки по окружности (1/4; 2/4; 3/4; более 3/4)	процент деревьев с данным повреждением	по окружности (1/4; 2/4; 3/4; более 3/4)	процент деревьев с данным повреждением
-	-	-	-	-	-	-	-
-	-	-	-	-	-	-	-
-	-	-	-	-	-	-	-
-	-	-	-	-	-	-	-
-	-	-	-	-	-	-	-
-	-	-	-	-	-	-	-
-	-	-	-	-	-	-	-
-	-	-	-	-	-	-	-

Поражено болезнями:

Вид болезни	Порода	Встречаемость (% пораженных деревьев)	Степень заселения лесного насаждения (слабая, средняя, сильная)
-	-	-	-
-	-	-	-
-	-	-	-
-	-	-	-
-	-	-	-
-	-	-	-

Выборке подлежит 65.6 %, деревьев по запасу

в том числе:

ослабленных 0 %,
сильно ослабленных 0 %,
усыхающих 0 %,
свежего сухостоя 0 %,
свежего ветровала 0 %,
свежего бурелома 0 %,
старого сухостоя 0 %,
старого ветровала 36.0%
старого бурелома 29.6 %,
аварийных 0 %,

2.4. Полнота лесного насаждения после уборки деревьев, подлежащих рубке, составит - 0.24

Критическая полнота для данной категории лесных насаждений составляет - 0.3

ЗАКЛЮЧЕНИЕ

С целью предотвращения негативных процессов или снижения ущерба от их воздействия назначено:

Участковое лесничество	Урочище (дача)	Квартал	Выдел	Площадь выдела, га	Вид мероприятия	Площадь мероприятия, га	Порода	Выбираемый запас на выдел, куб. м	Крайние сроки проведения
Тайганурское	-	71	38	3.4	ССР	1.2	С,Б,Ос	276	2018 год

Ведомость перечета деревьев, назначенных в рубку (приложение 2) к данному акту не прикладывается, абрис участка прилагается (приложение 3) к данному акту.

Меры по обеспечению возобновления: естественное лесовосстановление
путем проведения мероприятий по сохранению подроста ели (более 1.5 тыс. шт./га.)

Мероприятия, необходимые для предупреждения повреждения или поражения смежных насаждений: своевременное проведение проектируемых мероприятий, надзор за санитарным и лесопатологическим состоянием.

Сведения для расчета степени повреждения:

год образования старого сухостоя:

основная причина повреждения древесины: 821

Дата проведения обследований: 25.01.2018 года.

Исполнитель работ по проведению лесопатологического обследования:

инженер-лесопатолог I кат.
Филиала ФБУ "Рослесозащита"
- "ЦЗЛ Республики Марий Эл"
Майшанов Владимир Иванович

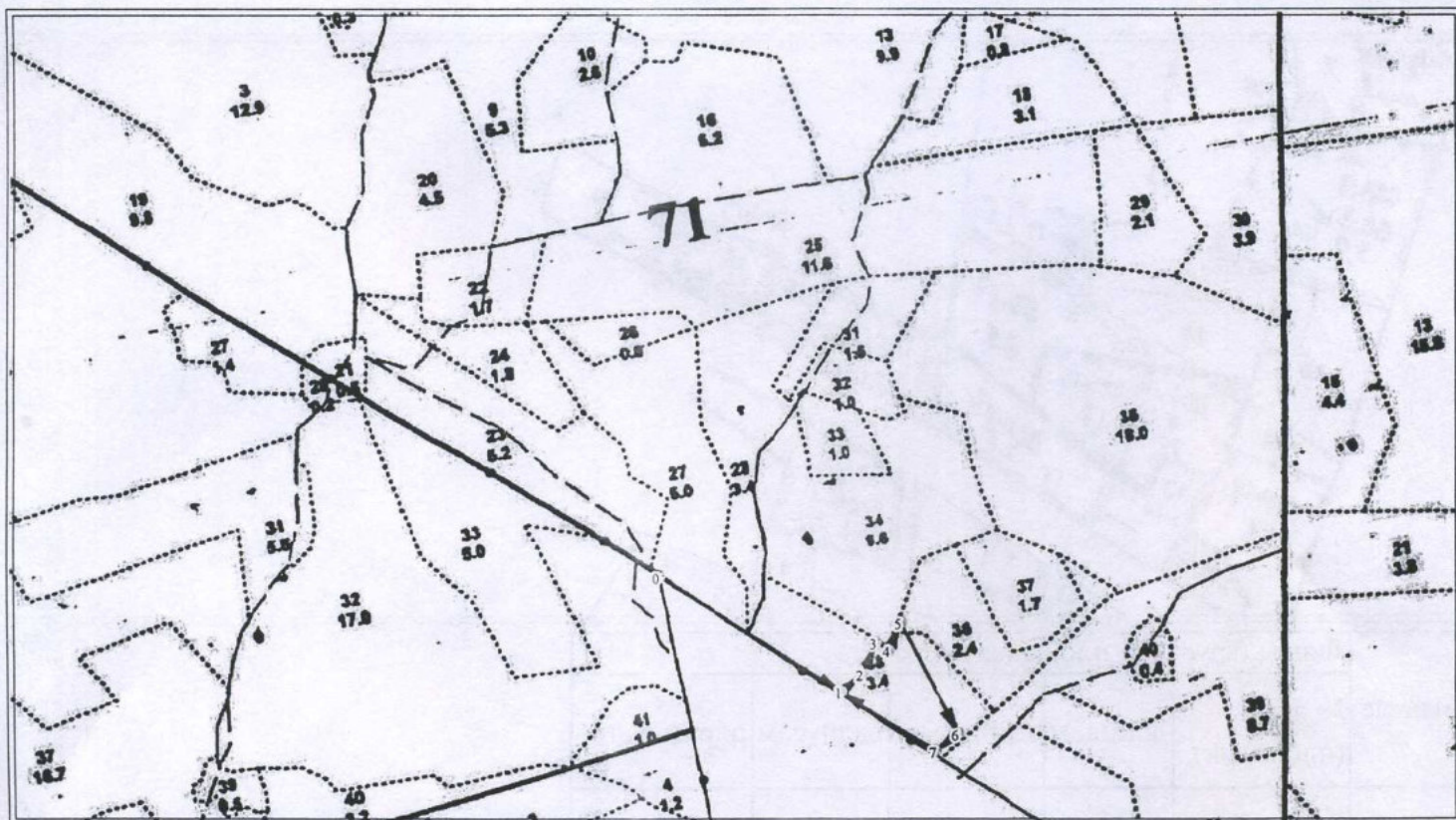
Майшанов

* Раздел включается в акт в случае проведения лесопатологического обследования инструментальным способом



Абрис участка

М 1:10 000



№ выдела	Ленты (круговой площадки) перечёта				
	№ ленты (площадки)	длина, м	ширина, м	радиус, м	площадь, га

№ точки	Долгота	Широта	Линия	Румбы линий	Длина, м
0	48.902176	56.505835	0-1	ЮВ 57°0'0.0"	298
1	48.905582	56.503935	1-2	СВ 51°0'0.0"	38
2	48.906133	56.504088	2-3	СВ 25°0'0.0"	47
3	48.906594	56.504424	3-4	ЮВ 57°0'0.0"	20
4	48.906827	56.504293	4-5	СВ 25°0'0.0"	42
5	48.907235	56.504593	5-6	ЮВ 26°0'0.0"	171
6	48.907895	56.503099	6-7	ЮЗ 54°0'0.0"	39
7	48.907315	56.502958	7-1	СЗ 57°0'0.0"	154

Условные обозначения:

Исполнитель работ по проведению лесопатологического обследования:

ФИО Майшанов Владимир Иванович Подпись *Майш*

Дата составления документа 08.02.2008 Телефон 8 (8362) 42-59-37