

УТВЕРЖДАЮ:

Должность Менеджер

ООЗП

Ф.И.О. Александров Р.С.

Дата 16.02.18

Акт
лесопатологического обследования № 61
лесных насаждений «Моркинское лесничество»
Республика Марий Эл

Способ лесопатологического обследования: Визуальный

Место проведения:

| Участковое лесничество | Урочище (дача) | Квартал (кварталы) | Выдел (выделы) | Площадь, га |
|------------------------|----------------|--------------------|----------------|-------------|
| Тайганурское | - | 34 | 1 | 14.0 |

Лесопатологическое обследование проведено на общей площади 1.6 га.

Материалы ЛПО рассмотрены.

Вер. спец. ООЗП Александр Р.С.
16.02.18

1. Визуальное лесопатологическое обследование*

Наземное V

Дистанционное

1.1. На площади га фактическая таксационная характеристика лесного насаждения соответствует таксационному описанию.

Причины несоответствия:

Список участков с выявленными несоответствиями приведен в приложении 1 к настоящему Акту.

1.2. Лесные насаждения с нарушенной и утраченной устойчивостью выявлены на площади 1.6 га.

| Участковое лесничество | Урочище (дача) | Площадь, га | | Причина ослабления (гибели) |
|------------------------|----------------|----------------------------|----------------------------|---|
| | | с нарушенной устойчивостью | с утраченной устойчивостью | |
| Тайганурское | - | 1.6 | - | ветровал прошлых лет (код 821), бурелом прошлых лет (код 822) |
| Итого | - | 1.6 | - | |

Состояние обследованных лесных насаждений приведено в приложениях 1.1 - 1.4 к Акту в зависимости от метода проведения ЛПО.

1.3. В обследованных лесных участках прогнозируется:

| Прогноз | Площадь, га |
|--|-------------|
| Ослабление лесных насаждений | |
| Усыхание лесных насаждений различной степени | 1.6 |
| Развитие очагов вредных организмов | |

1.4. Обнаружено загрязнение лесного участка отходами и выбросами: промышленными бытовыми

| Вид загрязнения | Размеры загрязнения | | | Объем, кубм | Площадь загрязнения, га |
|-----------------|---------------------|----------|-----------|-------------|-------------------------|
| | ширина, м | длина, м | высота, м | | |
| | | | | | |

ЗАКЛЮЧЕНИЕ

Оценка текущего санитарного и лесопатологического состояния лесных насаждений, назначенные профилактические мероприятия по защите лесов, агитационные мероприятия:

На площади 1.6 га насаждение погибшее

Необходимо на площади 1.6 га проведение "выборочной санитарной рубки"

Исполнитель работ по проведению лесопатологического обследования:

Майшанов В.И.

Майшанов В.И.

* Раздел включается в акт, в случае проведения лесопатологического обследования визуальным способом

2. Инструментальное обследование лесного участка.*

2.1. Фактическая таксационная характеристика лесного насаждения таксационному описанию.

соответствует

Ведомость лесных участков с выявленными несоответствиями таксационным описаниям приведена в приложении 1 к данному Акту.

2.2. Состояние насаждений: с нарушенной устойчивостью

Причины повреждения: ветровал прошлых лет (код 821), бурелом прошлых лет (код 822). Данные причины определены по следующим признакам: механические повреждения ветвей (>3/4) прошлых лет (код 226), механические повреждения ветвей (<3/4) прошлых лет (код 225), механические повреждения ствола под кроной прошлых лет (<2/3 окр. ств.) (код 213), обрыв корней (вывал) прошлых лет (код 206).

Заселено (отработано) стволовыми вредителями:

| Вид вредителя | Порода | Встречаемость (% заселенных деревьев) | Степень заселения лесного насаждения (слабая, средняя, сильная) |
|---------------|--------|---------------------------------------|---|
| - | - | - | - |
| - | - | - | - |
| - | - | - | - |
| - | - | - | - |
| - | - | - | - |
| - | - | - | - |

Повреждено огнем:

| Вид пожара | Порода | Состояние корневых лап | | Состояние корневой шейки | | Подсушивание луба | |
|------------|--------|-----------------------------------|--|--|--|--|--|
| | | процент поврежденных огнем корней | процент деревьев с данным повреждением | ожог корневой шейки по окружности (1/4; 2/4; 3/4; более 3/4) | процент деревьев с данным повреждением | по окружности (1/4; 2/4; 3/4; более 3/4) | процент деревьев с данным повреждением |
| - | - | - | - | - | - | - | - |
| - | - | - | - | - | - | - | - |
| - | - | - | - | - | - | - | - |
| - | - | - | - | - | - | - | - |
| - | - | - | - | - | - | - | - |
| - | - | - | - | - | - | - | - |
| - | - | - | - | - | - | - | - |

Поражено болезнями:

| Вид болезни | Порода | Встречаемость (% пораженных деревьев) | Степень заселения лесного насаждения (слабая, средняя, сильная) |
|-------------|--------|---------------------------------------|---|
| - | - | - | - |
| - | - | - | - |
| - | - | - | - |
| - | - | - | - |
| - | - | - | - |
| - | - | - | - |

Выборке подлежит 59.2 %, деревьев по запасу

в том числе:

ослабленных 0 %,
сильно ослабленных 0 %,
усыхающих 0 %,
свежего сухостоя 0 %,
свежего ветровала 0 %,
свежего бурелома 0 %,
старого сухостоя 0 %,
старого ветровала 29.8 %,
старого бурелома 29.4 %,
аварийных 0 %,

2.4. Полнота лесного насаждения после уборки деревьев, подлежащих рубке, составит - 0.29
Критическая полнота для данной категории лесных насаждений составляет - не лимитируется

ЗАКЛЮЧЕНИЕ

С целью предотвращения негативных процессов или снижения ущерба от их воздействия назначено:

| Участковое лесничество | Урочище (дача) | Квартал | Выдел | Площадь выдела, га | Вид мероприятия | Площадь мероприятия, га | Порода | Выбираемый запас на выдел, куб. м | Крайние сроки проведения |
|------------------------|----------------|---------|-------|--------------------|-----------------|-------------------------|--------|-----------------------------------|--------------------------|
| Тайганурское | - | 34 | 1 | 14 | ВСП | 1.6 | С,Б,Ос | 180 | 2018 год |

Ведомость перечета деревьев, назначенных в рубку (приложение 2) к данному акту не прикладывается, абрис участка прилагается (приложение 3) к данному акту.

Меры по обеспечению возобновления: не требуется

Мероприятия, необходимые для предупреждения повреждения или поражения смежных насаждений: своевременное проведение проектируемых мероприятий, надзор за санитарным и лесопатологическим состоянием.

Сведения для расчета степени повреждения:
год образования старого сухостоя:
основная причина повреждения древесины: 821

Дата проведения обследований: 25.01.2018 года.

Исполнитель работ по проведению лесопатологического обследования:

инженер-лесопатолог I кат.
Филиала ФБУ "Рослесозащита"
- "ЦЗЛ Республики Марий Эл"
Майшанов Владимир Иванович

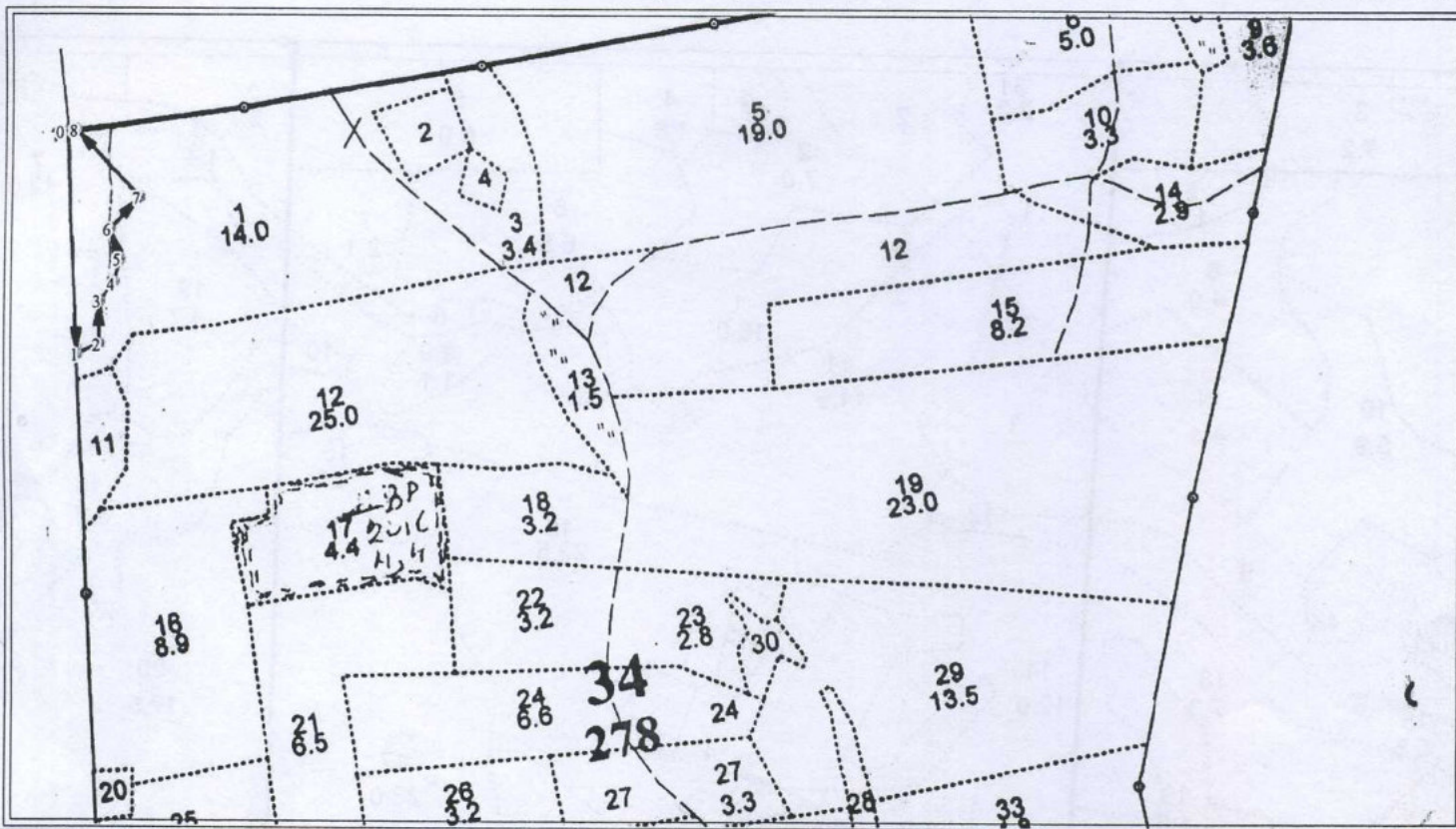


* Раздел включается в акт в случае проведения лесопатологического обследования инструментальным способом



Абрис участка

М 1:10 000



| № выдела | Ленты (круговой площадки) перечёта | | | | |
|----------|------------------------------------|----------|-----------|-----------|-------------|
| | № ленты (площадки) | длина, м | ширина, м | радиус, м | площадь, га |
| | | | | | |
| | | | | | |
| | | | | | |
| | | | | | |
| | | | | | |

| № точки | Долгота | Широта | Линия | Румбы линий | Длина, м |
|---------|-----------|-----------|-------|--------------|----------|
| 0 | 48.867125 | 56.593237 | 0-1 | ЮВ 2°0'0.0" | 309 |
| 1 | 48.866232 | 56.590506 | 1-2 | СВ 67°0'0.0" | 34 |
| 2 | 48.866776 | 56.590564 | 2-3 | СВ 1°0'0" | 60 |
| 3 | 48.866999 | 56.591088 | 3-4 | СВ 38°0'0.0" | 34 |
| 4 | 48.867424 | 56.591283 | 4-5 | СВ 15°0'0.0" | 32 |
| 5 | 48.867662 | 56.591539 | 5-6 | СЗ 18°0'0.0" | 43 |
| 6 | 48.867592 | 56.591923 | 6-7 | СВ 44°0'0.0" | 61 |
| 7 | 48.868417 | 56.592227 | 7-8 | СЗ 43°0'0.0" | 130 |
| 8 | 48.867335 | 56.593230 | 8-0 | ЮЗ 80°0'0.0" | 12 |

Условные обозначения:

Исполнитель работ по проведению лесопатологического обследования:

ФИО Майшанов Владимир Иванович Подпись Майт

Дата составления документа 08.02.2018 Телефон 8 (8362) 42-59-37