


УТВЕРЖДАЮ:  
Министр лесного и охотничьего  
хозяйства Республики Марий Эл

  
" 25 " 09 2017 г. А.И. Шургин

Акт  
лесопатологического обследования № 59  
лесных насаждений ГКУ РМЭ "Кужерское"  
Республика Марий Эл

Способ лесопатологического обследования: Инструментальный

Место проведения:

Участковое лесничество	Урочище (дача)	Квартал (кварталы)	Выдел (выделы)	Площадь, га
Кужерское	Кужерский лесной участок	81	7	23.6

Лесопатологическое обследование проведено на общей площади 13га.

*Историком ЛМО рассмотрено  
Вер. спец. ОБСН Дружеский Кужерский Д.С.  
22.09.2017г.*

2. Инструментальное обследование лесного участка.

2.1. Фактическая таксационная характеристика лесного насаждения не соответствует таксационному описанию. Причины несоответствия: неравномерный состав и другие характеристики насаждения

Ведомость лесных участков с выявленными несоответствиями таксационным описаниям приведена в приложении 1 к данному Акту.

2.2. Состояние насаждений: с утраченной устойчивостью.

Причины повреждения: поражение губкой сосновой (код 352), повреждение лубоедом сосновым малым (код 339), поражение раком смоляным (код 371). Данные причины определены по следующим признакам: наличие плодовых тел на стволе (код 801), наличие гнили (код 832), местное поселение стволовых (отработано) (код 610), наличие на стволе в области кроны раковых ран от 1/2 до 2/3 окружности ствола (код 804), наличие на стволе в области кроны раковых ран более 2/3 окружности ствола (код 805).

Заселено (отработано) стволовыми вредителями:

Вид вредителя	Порода	Встречаемость (% отработанных деревьев)	Степень заселения лесного насаждения (слабая, средняя, сильная)
Лубоед сосновый малый	С	9.00	-
-	-	-	-
-	-	-	-
-	-	-	-
-	-	-	-
-	-	-	-

Повреждено огнем:

Вид пожара	Порода	Состояние корневых лап		Состояние корневой шейки		Подсушивание луба	
		процент поврежденных огнем корней	процент деревьев с данным повреждением	ожог корневой шейки по окружности (1/4; 2/4; 3/4; более 3/4)	процент деревьев с данным повреждением	по окружности (1/4; 2/4; 3/4; более 3/4)	процент деревьев с данным повреждением
-	-	-	-	-	-	-	-
-	-	-	-	-	-	-	-
-	-	-	-	-	-	-	-
-	-	-	-	-	-	-	-
-	-	-	-	-	-	-	-
-	-	-	-	-	-	-	-
-	-	-	-	-	-	-	-

Поражено болезнями:

Вид болезни	Порода	Встречаемость (% пораженных деревьев)	Степень заселения лесного насаждения (слабая, средняя, сильная)
Губка сосновая	С	9.00	-
Рак смоляной	С	9.00	-
-	-	-	-
-	-	-	-
-	-	-	-
-	-	-	-

Выборке подлежит 27.0 % деревьев по запасу

в том числе:

- ослабленных 0 %,
- сильно ослабленных 0 %,
- усыхающих 4.0 %,
- свежего сухостоя 15 %,
- свежего ветровала 0 %,
- свежего бурелома 0 %,
- старого сухостоя 8.0 %,
- старого ветровала 0 %,
- старого бурелома 0 %,
- аварийных 0 %,

2.4. Полнота лесного насаждения после уборки деревьев, подлежащих рубке, составит - 0.20,  
Критическая полнота для данной категории лесных насаждений составляет - 0.3

## ЗАКЛЮЧЕНИЕ

С целью предотвращения негативных процессов или снижения ущерба от их воздействия назначено:

Участковое лесничество	Урочище (дача)	Квартал	Выдел	Площадь выдела, га	Вид мероприятия	Площадь мероприятия, га	Порода	Выбираемый запас на выдел, куб. м	Крайние сроки проведения
Кужерское	Кужерский лесной участок	81	7	23.6	ССР	13	С	1300	2018 год

Ведомость перечета деревьев, назначенных в рубку, и абрис лесного участка прилагаются (приложение 2 и 3 к данному акту).

Меры по обеспечению возобновления: искусственное лесовосстановление

Мероприятия, необходимые для предупреждения повреждения или поражения смежных насаждений: своевременное проведение проегируемых мероприятий, надзор за санитарным и лесопатологическим состоянием.

Сведения для расчета степени повреждения:

год образования старого сухостоя: 2015

основная причина повреждения древесины: 352

Дата проведения обследований: 12.09.2017 года.

Исполнитель работ по проведению лесопатологического обследования:

инженер-лесопатолог 1 категории  
Филиала ФБУ "Рослесозащита"  
- "ЦЗЛ Республики Марий Эл"  
Ратов Александр Юрьевич

Рату

Ведомость  
лесных участков с выявленными несоответствиями таксационным описаниям

Источник данных	Год проведения лесопроходки	Номер квартала	Номер выдела	Площадь выдела, га	Целевое назначение лесов	Категория защитных лесов	Номер лесопатологического выдела	Площадь лесопатологического выдела, га	Таксационная характеристика										Заложено пробных площадей				
									состав	порода	возраст, лет	средняя высота, м	средний диаметр, см	тип леса	тип условий место	полнота	бонитет	запас, куб. м/га	количество, шт.	общая площадь, га			
ТО	2013	81	7	23.6	Защитные	зеленые зоны	-	-	10С	С	110	21	24	СЛШМ	А1	0.4	III	140	-	-	-	-	-
Ф	2017	81	7	23.6	Защитные	зеленые зоны	1	13	10С	С	110	21	24	СЛШМ	А1	0.3	III	100	1	13	1	13	13

Примечание:

ТО - таксационные описания  
Ф - фактическая характеристика лесного насаждения

Исполнитель работ по проведению лесопатологического обследования:

Рату

Ратов Александр Юрьевич



Ведомость перечета деревьев назначенных в рубку

ВРЕМЕННАЯ ПРОБНАЯ ПЛОЩАДЬ № 1

Субъект РФ:

Лесничество (лесопарк):

Квартал:  Выдел:  Площадь:  га.

Номер очага вредных организмов:  Размер пробной площади:  га.

Таксационная характеристика:

Тип леса:  Состав:  Возраст:  лет. Бонитет:

Полнота:  Запас на га.:  Возобновление:

Время и причина ослабления лесного насаждения

Причины повреждения: поражение губкой сосновой (код 352), повреждение лубоедом сосновым малым (код 339), поражение раком смоляным (код 371).  
Данные причины определены по следующим признакам: наличие плодовых тел на стволе (код 801), наличие гнили (код 832), местное поселение стволовых (отработано) (код 610), наличие на стволе в области кроны раковых ран от 1/2 до 2/3 окружности ствола (код 804), наличие на стволе в области кроны раковых ран более 2/3 окружности ствола (код 805).

Тип очага вредных организмов: эпизодический, хронический (подчеркнуть)

Фаза развития очага вредных организмов: начальная, нарастания численности, собственно вспышка, кризис (подчеркнуть)

Состояние насаждения, намечаемые мероприятия

ослабленное

ССР

Исполнитель работ по проведению лесопатологического обследования:

Ратов Александр Юрьевич

Ратов

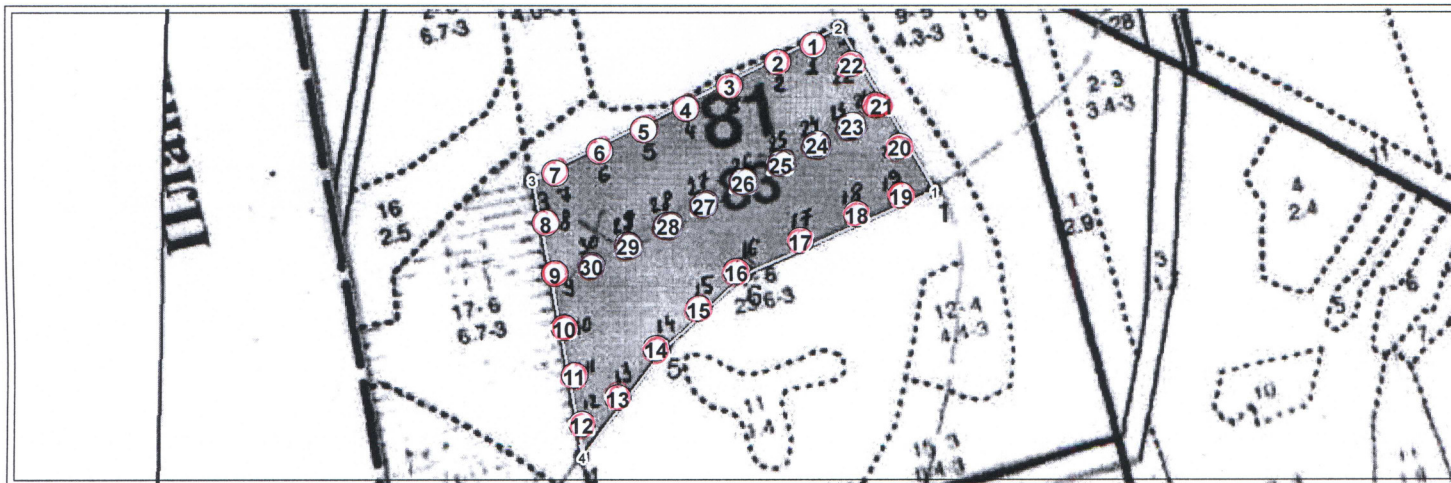
Дата составления документа: 19.09.2017 Телефон: 8 (8362)469800





### Абрис участка

М 1:10 000



№ выдела	Круговые реласкопические площадки		
	№ площадки	Географические координаты	
		Долгота	Широта
7	1	48.81078	56.23728
7	2	48.80998	56.23717
7	3	48.80889	56.23703
7	4	48.80788	56.23687
7	5	48.80693	56.23674
7	6	48.80593	56.23661
7	7	48.80492	56.23647
7	8	48.80448	56.23593
7	9	48.80441	56.23532
7	10	48.80434	56.23467
7	11	48.80431	56.23409
7	12	48.80422	56.23351
7	13	48.80508	56.23372
7	14	48.80610	56.23419
7	15	48.80716	56.23454
7	16	48.80812	56.23487

7	22	48.81147	56.23696
7	23	48.81118	56.23624

7	27	48.80778	56.23572
7	28	48.80695	56.23558
7	29	48.80603	56.23546
7	30	48.80520	56.23532



№ точки	Долгота	Широта	Линия	Румбы линий	Длина, м
1	48.81253	56.23528	1-2	СЗ 30°37'0.0"	249
2	48.81139	56.23742	2-3	ЮЗ 62°0'0.0"	445
3	48.80443	56.23647	3-4	ЮВ 10°44'0.0"	372
4	48.80407	56.23314	4-5	СВ 35°25'0.0"	178
5	48.80626	56.23417	5-6	СВ 45°48'0.0"	144
6	48.80827	56.23482	6-1	СВ 65°1'0.0"	269

Условные обозначения:

○ - целые площадки

○ - половинные площадки

Исполнитель работ по проведению лесопатологического обследования:

ФИО Рамов А.И. Подпись Рам

Дата составления документа 19.09.2017. Телефон 8(8362)46-98-00