

УТВЕРЖДАЮ
 Министр лесного и охотничьего хозяйства
 Республики Марий Эл

Шургин А.И.
 " 25 " 09 2017 г

АКТ № 55
 лесопатологического обследования
 лесных насаждений Моркинского лесничества- филиала ГКУ РМЭ "Востокмежупрлес"
 Республики Марий Эл

Способ лесопатологического обследования : 1. Визуальный
 2. Инструментальный

Место проведения

Участковое лесничество	Лесной участок	Квартал (кварталы)	Выдел (выделы)	Площадь, га
Тайганурское		62	11	10,0

Лесопатологическое обследование проведено на общей площади 10,0 га,

2. Инструментальное обследование лесного участка

1. Фактическая характеристика лесного насаждения соответствует (не соответствует) (нужное подчеркнуть) таксационному описанию. Причины несоответствия: соответствует

Ведомость лесных участков с выявленными несоответствиями таксационным описаниям приведена в приложении 1 к Акту

2. Состояние насаждений с нарушенной устойчивостью
 с утраченной устойчивостью

причины повреждения короед-типограф прошлых лет

Заселено (отработано) стволовыми вредителями:

Вид вредителя	Порода	Встречаемость (% заселенных деревьев)	Степень заселения лесного насаждения (слабая, средняя, сильная)
Короед-типограф	ель	-	-

Повреждено огнем:

Вид пожара	Порода	Состояние корневых лап		Состояние корневой шейки		Подсушивание луба	
		процент поврежденных огнем корней	процент деревьев с данным повреждением	ожог корневой шейки по окружности (1/4; 2/4; 3/4; более 3/4)	процент деревьев с данным повреждением	по окружности (1/4; 2/4; 3/4; более 3/4)	процент деревьев с данным повреждением

Поражено болезнями:

Вид болезни	Порода	Встречаемость (% пораженных деревьев)	Степень заселения лесного насаждения (слабая, средняя, сильная)

ель в термелы ЛПД рассмотрены Вер. спец. 0030 (Шургин)
 22.09.2017
 Кузнецов Д.С.

3. Выборке подлежит 5 %
 в том числе:
 ослабленных _____ % (причины назначения)
 сильно ослабленных _____ % (причины назначения)
 усыхающих _____ % (причины назначения)
 свежего сухостоя 1 %
 в том числе: свежего ветровала _____ %
 свежего бурелома _____ %
 старого ветровала 1 %
 в том числе: старого бурелома _____ %
 старого сухостоя 3 %
 аварийных _____ %

4. Полнота лесного насаждения после уборки деревьев, подлежащей уборке составит 0,57 ;
 Критическая полнота для данной категории лесных насаждений составляет 0,3 ;

ЗАКЛЮЧЕНИЕ

С целью предотвращения негативных процессов или снижения ущерба от их воздействия назначено:

Участковое лесничество	Лесной участок	Квартал	Выдел	Площадь выдела, га	Вид мероприятия	Площадь мероприятия, га	Порода	Запас на выделе, га	Крайние сроки проведения
Тайганурское		62	11	10,0	ВСП	10,0	Ель	85	3-4кв. 2017

Ведомость перечета деревьев, назначенных в рубку, и абрис лесного участка прилагаются (приложение 2 и 3 к Акту)

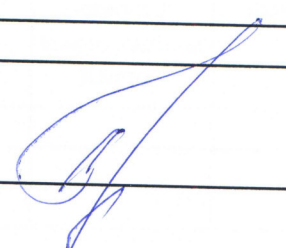
Меры по обеспечению возобновления: естественное зарастивание

Мероприятия, необходимые для предупреждения повреждения или поражения смежных насаждений:
очистка мест рубок со сжиганием порубочных остатков, уборка захламленности, наблюдение за состоянием

Сведения для расчета степени повреждения:
 год образования старого сухостоя 2015-2016 г.г.
 основная причина повреждения древесины короед- типограф

Дата проведения обследований 07.08.2017 г.

Исполнитель работ по проведению лесопатологического обследования;
 Ф.И.О. Григорьев Александр Геннадьевич Подпись



Ведомость перечета деревьев, назначенных в рубку

ВРЕМЕННАЯ ПРОБНАЯ ПЛОЩАДЬ № _____

Министерство лесного и охотничьего хозяйства Республики Марий Эл
Моркинское лесничество- филиал ГКУ РМЭ "Востокмежупрлес
Тайганурское участковое лесничество

Квартал № 62 Выдел № 11 Площадь 10,0 Номер очага _____

Размер пробной площади 1,59 га

Таксационная характеристика: Тип леса ЕЛПК С2 Состав 4ЛПН1ЕЗЛП2Б+Е+КЛ+ОС

Возраст 80 Бонитет 3

Полнота 0,6 Запас на 1 га 1701 Возобновление естественное

Время и причины ослабления насаждения _____
короед-типограф

Тип очага: эпизотический, хронический (подчеркнуть)

Фаза развития очага: начальная, нарастания численности, собственно вспышка,
кризис (подчеркнуть)

Состояние лесного насаждения, намечаемые мероприятия
удовлетворительное

выборочная санитарная рубка

Исполнитель работ по проведению лесопатологического обследования

Ф.И.О. Григорьев Александр Геннадьевич Подпись _____

Дата составления документа 07.08.2017 г. Телефон 89030505733

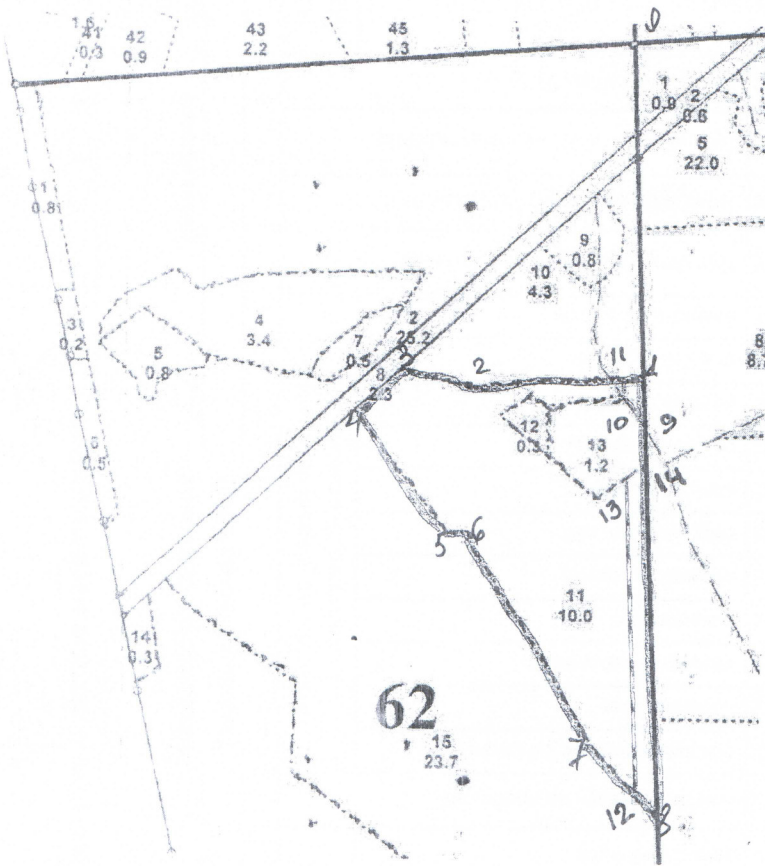
ВЕДОМОСТЬ ПЕРЕЧЕТА ДЕРЕВЬЕВ

Порода: ель

Ступени толщины, см	Количество деревьев по категориям состояния, шт															Всего деревьев по ступеням толщины			
	I	II	III	IV		V		VI			ветровал, бурелом			аварийные деревья			шт	в т.ч. подлежат рубке, %	
				НЗ	З	НЗ	З	НЗ	З	О	НЗ	З	О	НЗ	З	О			
8																		0	#ДЕЛ/0!
12																		0	#ДЕЛ/0!
16																		1	100,0
20																		1	100,0
24																		3	100,0
28							1											1	100,0
32							1											3	100,0
36							1									1		3	100,0
40							1											3	100,0
44																		1	100,0
48																		0	#ДЕЛ/0!
52																		0	#ДЕЛ/0!
56																		0	#ДЕЛ/0!
60																		0	#ДЕЛ/0!
64																		0	#ДЕЛ/0!
68																		0	#ДЕЛ/0!
72																		0	#ДЕЛ/0!
Итого	0	0	0	0	0	3	0	0	0	9	0	0	1	0	0	0	0	13	
%	0	0	0	0	0	23	0	0	0	69	0	0	8	0	0	0	0	100	100

Абрис участка

М 1:10000



Невыдела	Ленты (круговой площадки) перечеа				
	№ ленты	длина, м	ширина, м	радиус, м	площадь, га
II	1	470	30		1,4
II	2	60	30		0,18

Номера точек	Координаты		Румбы линий	Длина, м
0-1	N56°31'037"	E048°47'582"	ЮВ II	450
1-2	N56°31'038"	E048°47'581"	ЮЗ 78	220
2-3	N56°31'039"	E048°47'579"	СЗ 86	95
3-4	N56°31'040"	E048°47'577"	ЮЗ 48	80
4-5	N56°31'037"	E048°47'579"	ЮВ 46	200
5-6	N56°31'036"	E048°47'582"	СВ 84	30
6-7	N56°31'039"	E048°47'580"	ЮВ 39	340
7-8	N56°31'038"	E048°47'582"	ЮВ 57	120
8-9	N56°31'037"	E048°47'590"	СЗ II	580
9-10	N56°31'041"	E048°40'610"	ЮВ II	60
10-11	N56°31'040"	E048°40'608"	СЗ 45	55
11-1	N56°31'037"	E048°47'582"	СЗ II	20
14-8	N56°31'040"	E048°40'608"	СВ 78	30
8-12	N56°31'040"	E048°39'580"	ЮВ II	475
12-13	N56°31'040"	E048°47'614"	СЗ 37	55
13-14	N56°31'040"	E048°47'611"	СЗ II	400
			СВ 39	52

Исполнитель работ по проведению лесопатологического обследования:

Ф.И.О.

Григорьев Александр Геннадьевич

Дата составления документа

07.08.2017 г.

Телефон

890305005733

Подпись

Приложение 1.1
к акту лесопатологического обследования

Результаты проведения лесопатологического обследования лесных насаждений за август 20 17 г.
(месяц)

Субъект Российской Федерации Республика Марий Эл, Лесничество (лесопарк) Моркинское
Участковое лесничество Тайганурское, Урочище (лесная дача)

Номер квартала	Номер выдела	11	10,0	Экс	4	Целевое назначение лесов	5	Категория защитных лесов	6	1	10,0	7	Таксационная характеристика лесного насаждения										17	Распределение деревьев по категориям состояния, % от запаса										29	610	5	820	31	32	5	ВСР	Назначенные мероприятия																											
													1	2	3	4	5	6	7	8	9	10		11	12	13	14	15	16	18	19	20	21									22	23	24	25	26	27	28	30	31	32	33	34																
62	11	10,0	Экс	4	Целевое назначение лесов	5	Категория защитных лесов	6	1	10,0	Площадь лесопатологического выдела, га	7	Площадь лесопатологического выдела, га	8	4ЛПН1Е3ЛП2В+Е+К7+ОС	9	Липа	10	80	11	22	12	36	13	ЕЛПК С2	14	0,6	15	3	16	170	17	13	18	без признаков ослабления	19	ослабленные	20	сильно ослабленные	21	усыхающие	22	свежий сухой	23	старый сухой	24	свежий ветровал	25	старый ветровал	26	свежий бурелом	27	старый бурелом	28	аварийные деревья	29	610	5	Доля поврежденных деревьев, %	31	820	31	32	5	33	34	10,0	площадь, га	вид

Показатели, не соответствующие таксационному описанию, отмечаются «*».
Исполнитель работ по проведению лесопатологического обследования:

Ф.И.О. Григорьев Александр Геннадьевич подпись

Дата составления документа 07.08.2017 г. Телефон 89030505733