

Поражено болезнями:

Вид болезни	Порода	Встречаемость (% поражённых деревьев)	Степень поражения лесного насаждения (слабая, средняя, сильная)

2.3. Выборке подлежит 18 % деревьев,

в том числе:

ослабленных _____% (причины назначения) _____

сильно ослабленных _____ (причины назначения) _____

усыхающих _____ (причины назначения) _____

свежего сухостоя _____ (причины назначения) _____

в том числе: свежего ветровала _____ %

свежего бурелома _____ %

старого ветровала --- %;

в том числе: старого бурелома _____ %

старого сухостоя 18 %;

аварийных _____ %

2.4. Полнота лесного насаждения после уборки деревьев, подлежащих рубке, составит 0.49
Критическая полнота для данной категории лесных насаждений не лимитируется

ЗАКЛЮЧЕНИЕ

С целью предотвращения негативных процессов или снижения ущерба от их воздействия назначено:

Участковое лесничество	Урочище (дача)	Квар- тал	Вы- дел	Площадь выдела, га	Вид меропр- иятия	Площадь мероприятия, га	Порода	Запас на выдел, куб.м.	Крайние сроки проведения
Визимьярское		106	39	18,7	ВСП	1,3	Е	59	1-3 квартал 2018года

Ведомость перечета деревьев, назначенных в рубку, и абрис лесного участка прилагаются (приложение 2 и 3 к Акту).

Меры по обеспечению возобновления:

Мероприятия, необходимые для предупреждения повреждения или поражения смежных насаждений: своевременное проведение СОМ, надзор за санитарным и лесопатологическим состоянием.

Сведения для расчёта степени повреждения:

год образования старого сухостоя 2016 год

основная причина повреждения древесины засуха прошлых лет

Дата проведения обследований 28 сентября 2017года

Исполнитель работ по проведению лесопатологического обследования:

Участковый лесничий Дубовского участкового лесничества:



Волков А.М.

* Раздел включается в акт в случае проведения лесопатологического обследования инструментальным способом

Ведомость перечета деревьев назначенных в рубку

ВРЕМЕННАЯ ПРОБНАЯ ПЛОЩАДЬ № 1

Субъект Российской Федерации Республика Марий Эл
Лесничество (лесопарк) Волжское лесничество Визимьярское участковое лесничество
Квартал 106 Выдел 39
Площадь 18,7 га.
Номер очага вредных организмов. _____ Размер пробной площади 1,3 га.
Таксационная характеристика:
тип леса СмчВ3 состав 2Е3Б2Ос3Лпед,Дб; возраст 100; бонитет 2;
полнота 0,6; запас на 1 га 250 м³;
возобновление _____;
Время и причина ослабления лесного насаждения: засуха прошлых лет
Тип очага вредных организмов: эпизодический, хронический (подчеркнуть).
Фаза развития очага вредных организмов: начальная, нарастания численности, собственно
вспышка, кризис (подчеркнуть).
Состояние лесного насаждения: насаждение с нарушенной устойчивостью

Намечаемые мероприятия : выборочная санитарная рубка

Исполнитель работ по проведению лесопатологического обследования:

Участковый лесничий Дубовского участкового лесничества

Волков Александр Михайлович

Подпись _____

28 сентября 2017 года

Дата составления документа

Телефон 8(83643)24122

ВЕДОМОСТЬ ПЕРЕЧЕТА ДЕРЕВЬЕВ

Порода: ель

Ступени толщины, см	Количество деревьев по категориям состояния, шт.																	Всего деревьев по ступеням толщины		
	I	II	III	IV		V		VI			ветровал, бурелом			Аварийные деревья			шт.	в том числе подлежат рубке,		
				НЗ	З	НЗ	З	НЗ	З	О	НЗ	З	О	НЗ	З	О		шт	%	
	2	3	4	5	6	7	8	9	10	11	12	13	14	15	16	17	18	19	20	
1																				
8																				
12	5							2										7	2	29
16	8							3										11	3	27
20	7							4										11	4	36
24	6							6										12	6	50
28	4							4										8	4	50
32	2							2										4	2	50
36		1						3										4	3	75
40	1	1						2										4	2	50
44	1							2										3	2	66
48	2							2										4	2	50
52	1																	1	-	-
56								1										1	1	100
60								1										2	1	500
64	1																			
Итого, %	шт	54	3							43								100	43	
	мЗ	42	5							53								100	53	

Порода: берёза

Ступени толщины, ...	Количество деревьев по категориям состояния, шт.																	Всего деревьев по ступеням толщины		
	I	II	III	IV		V		VI			ветровал,буре лом			Аварийные деревья			шт.	в том числе подлежат рубке,		
				НЗ	З	НЗ	З	НЗ	З	О	НЗ	З	О	НЗ	З	О		шт	%	
	2	3	4	5	6	7	8	9	10	11	12	13	14	15	16	17	18	19	20	
1																				
8																				
12	5																	5	-	-
16	8																	8	-	-
20	13																	13	-	-
24	10																	10	-	-
28	20																	20	-	-
32	22																	22	-	-
36	18																	18	-	-
40	14																	14	-	-
44	6																	6	-	-
48																				
52																				
56																				
60																				
64																				
Итого, %	шт	100																100	-	-
	мЗ	100																100	-	-

Порода: Осина

Ступени толщины, см	Количество деревьев по категориям состояния, шт.																Всего деревьев по ступеням толщины			
	I	II	III	IV		V		VI			ветровал, бурелом			аварийные деревья			шт.	в том числе подлежат рубке,		
				НЗ	З	НЗ	З	НЗ	З	О	НЗ	З	О	НЗ	З	О		шт	%	
1	2	3	4	5	6	7	8	9	10	11	12	13	14	15	16	17	18	19	20	
24																				
28	4																	4	-	-
32	8																	8	-	-
36	10																	10	-	-
40	7																	7	-	-
44	10																	10	-	-
48																				
Итого, %	шт	100																100	-	-
	м3	100																100	-	-

Порода: липа

Ступени толщины, см	Количество деревьев по категориям состояния, шт.																Всего деревьев по ступеням толщины			
	I	II	III	IV		V		VI			ветровал, бурелом			аварийные деревья			шт.	в том числе подлежат рубке,		
				НЗ	З	НЗ	З	НЗ	З	О	НЗ	З	О	НЗ	З	О		шт	%	
1	2	3	4	5	6	7	8	9	10	11	12	13	14	15	16	17	18	19	20	
12	10																	10	-	-
16	19																	19	-	-
20	21																	21	-	-
24	30																	30	-	-
28	30																	30	-	-
32	32																	32	-	-
36	16																	16	-	-
40	7																	7	-	-
44	3																	3	-	-
48																				
Итого, %	шт	100																100	-	-
	м3	100																100	-	-

Порода Дуб

Ступени толщины, см	Количество деревьев по категориям состояния, шт.																Всего деревьев по ступеням толщины			
	I	II	III	IV		V		VI			ветровал, бурелом			аварийные деревья			шт.	в том числе подлежат рубке,		
				НЗ	З	НЗ	З	НЗ	З	О	НЗ	З	О	НЗ	З	О		шт	%	
1	2	3	4	5	6	7	8	9	10	11	12	13	14	15	16	17	18	19	20	
32																				
36	1																	1	-	-
40																				
44	1																	1	-	-
48	1																	1	-	-
Итого, %	шт	100																100	-	-
	м3	100																100	-	-

Примечание: НЗ – незаселенное, З – заселенное, О – обработанное вредителями.

Приложение 1
к акту лесопатологического обследования

Ведомость лесных участков с выявленными несоответствиями таксационным описаниям

Источник данных	Год проведения лесосурьейства	Номер квартала	Номер выдела	Площадь выдела, га	Целевое назначение лесов	Категория защитных лесов	Номер лесопатологического выдела	Площадь лесопатологического выдела	Лесопатологическое	Таксационная характеристика										Заложено пробных площадей			
										состав	порода	возраст, лет	средняя высота, см	средний диаметр, см	тип леса	тип условий	местопроизраста	плотота	фонитет	Запас, куб. м/га	количество, шт.	общая площадь, га	
ТО	2016	106	39	18,7	защитн.	Леса зелёных зон ОЗУ: участки леса вокруг сельских населённых пунктов	-	-	лесопатологического	состав	Ос	100	26	32	Смч	В3	0,6	2	250	-	-	-	-
Ф	2017	106	39	18,7	защитн.	Леса зелёных зон ОЗУ: участки леса вокруг сельских населённых пунктов	1	1,3	лесопатологического	состав	Лп 3Лп 2Е 3Б2Ос едДб	100	26	32	Смч	В3	0,6	2	250	1	1,3	-	-

Примечание:

ТО - таксационные описания
Ф - фактическая характеристика лесного насаждения
Исполнитель работ по проведению лесопатологического обследования:



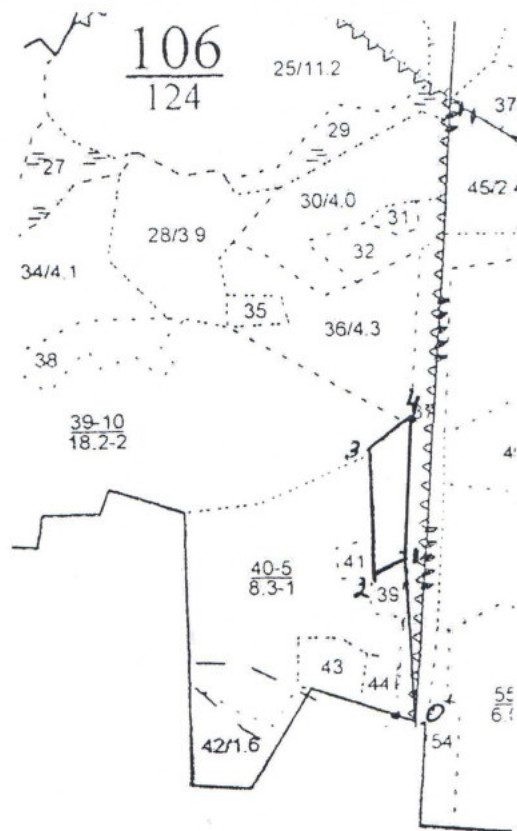
Волков А.М.

Подпись

Участковый лесничий Дубовского участка лесничества:

Абрис участка

М 1:10000



Условные обозначения:

№ выдела	Ленты (круговой площадки) перечёта				
	№ ленты (площадки)	длина, м	ширина, м	радиус, м	площадь, га
39	сплошной перечёт				1,3

Номера точек	Координаты		Румбы линий	Длина, м
0 ¹ -1	№56 ⁰ 25 ¹ 79	E46 ⁰ 57 ¹ 60	СЗ:6 ⁰	240
1-2	№56 ⁰ 25 ¹ 97	E46 ⁰ 57 ¹ 60	ЮЗ:75 ⁰	67
2-3	№56 ⁰ 25 ¹ 97	E46 ⁰ 57 ¹ 53	СЗ:10 ⁰	203
3-4	№56 ⁰ 26 ¹ 07	E46 ⁰ 57 ¹ 54	СВ:60 ⁰	85
4-1	№56 ⁰ 26 ¹ 09	E46 ⁰ 57 ¹ 61	ЮВ:6 ⁰	200

Исполнитель работ по проведению лесопатологического обследования:
ФИО Волков А.М. Подпись _____

Дата составления документа 28.09.2017г Телефон 8(83643)24122

Целевое направление: леса лесных зон

№ п/п	Наименование участка/лесничество	Высота	Диаметр	Класс	Группа	Бонитет	Тип леса	Полноча	Запас сырья		Класс	Запас на выделе		Хозяйственные мероприятия						
									на I га	на выделе		товарной ости (старого)	редки		единицы	захламленности				
4	5	6	7	8	9	10	11	12	13	14	15	16	17	18	19	20	21	22	23	24
1	Ильмовый лес	26	С	80	26	28	4	2	1	Сч	0,8	350	1435	1004	1	20	20	23		
2	Березовый лес	80	Б	80	24	24				А3	34,0			287	3					
3	Осиковый лес	80	Ос	80	25	26								144	3					
4	Ельничек	60	Е	60	25	26														

100% Участки лесов вокруг сельских населенных пунктов и садовых товариществ

Ильмовый лес

1 26 С 80 26 28 4 2 1 Сч 0,8 350 1435 1004 1 20 20 23

Березовый лес

1 80 Б 80 24 24 4 2 1 А3 34,0 287 3 20 20 23

Осиковый лес

1 80 Ос 80 25 26 4 2 1 144 3 20 20 23

Ельничек

1 60 Е 60 25 26 4 2 1 144 3 20 20 23

100% Участки лесов вокруг сельских населенных пунктов и садовых товариществ

Осиковый лес

1 15 С 40 15 16 2 1 2 СДН 0,8 185 796 239 22 22

Березовый лес

1 40 Б 40 12 12 2 1 2 СДН 0,8 185 796 239 22 22

Осиковый лес

1 40 Ос 40 16 16 2 1 2 СДН 0,8 185 796 239 22 22

Ельничек

1 40 Е 40 11 10 2 1 2 СДН 0,8 185 796 239 22 22

100% Участки лесов вокруг сельских населенных пунктов и садовых товариществ

Осиковый лес

1 26 Ос 100 26 32 10 5 2 СМ 0,6 250 4675 2338 3 3

Березовый лес

1 100 Б 100 26 26 10 5 2 ВЗ 21,0 1402 3 3

Осиковый лес

1 100 С 100 26 32 10 5 2 ВЗ 21,0 935 2 2

Ильмовый лес

1 21 Б 50 22 20 5 2 1 ЕЛП 0,8 210 1743 1046 3 3

Березовый лес

1 50 Б 50 22 20 5 2 1 ЕЛП 0,8 210 1743 1046 3 3

Осиковый лес

1 20 С 100 26 32 10 5 2 ВЗ 21,0 1402 3 3

Ельничек

1 100 Е 100 26 32 10 5 2 ВЗ 21,0 935 2 2

Ильмовый лес

1 21 Б 50 22 20 5 2 1 ЕЛП 0,8 210 1743 1046 3 3

Березовый лес

1 50 Б 50 22 20 5 2 1 ЕЛП 0,8 210 1743 1046 3 3

Осиковый лес

1 20 С 100 26 32 10 5 2 ВЗ 21,0 1402 3 3

Ельничек

1 100 Е 100 26 32 10 5 2 ВЗ 21,0 935 2 2

Ильмовый лес

1 21 Б 50 22 20 5 2 1 ЕЛП 0,8 210 1743 1046 3 3

Березовый лес

1 50 Б 50 22 20 5 2 1 ЕЛП 0,8 210 1743 1046 3 3

Осиковый лес

1 20 С 100 26 32 10 5 2 ВЗ 21,0 1402 3 3

Ельничек

1 100 Е 100 26 32 10 5 2 ВЗ 21,0 935 2 2

Ильмовый лес

1 21 Б 50 22 20 5 2 1 ЕЛП 0,8 210 1743 1046 3 3

Березовый лес

1 50 Б 50 22 20 5 2 1 ЕЛП 0,8 210 1743 1046 3 3

Осиковый лес

1 20 С 100 26 32 10 5 2 ВЗ 21,0 1402 3 3

Ельничек

1 100 Е 100 26 32 10 5 2 ВЗ 21,0 935 2 2

Ильмовый лес

1 21 Б 50 22 20 5 2 1 ЕЛП 0,8 210 1743 1046 3 3

Березовый лес

1 50 Б 50 22 20 5 2 1 ЕЛП 0,8 210 1743 1046 3 3

Осиковый лес

1 20 С 100 26 32 10 5 2 ВЗ 21,0 1402 3 3

Ельничек

1 100 Е 100 26 32 10 5 2 ВЗ 21,0 935 2 2

Ильмовый лес

1 21 Б 50 22 20 5 2 1 ЕЛП 0,8 210 1743 1046 3 3

Березовый лес

1 50 Б 50 22 20 5 2 1 ЕЛП 0,8 210 1743 1046 3 3

Осиковый лес

1 20 С 100 26 32 10 5 2 ВЗ 21,0 1402 3 3

Ельничек

1 100 Е 100 26 32 10 5 2 ВЗ 21,0 935 2 2

Ильмовый лес

1 21 Б 50 22 20 5 2 1 ЕЛП 0,8 210 1743 1046 3 3

Березовый лес

1 50 Б 50 22 20 5 2 1 ЕЛП 0,8 210 1743 1046 3 3

Осиковый лес

1 20 С 100 26 32 10 5 2 ВЗ 21,0 1402 3 3

Ельничек

1 100 Е 100 26 32 10 5 2 ВЗ 21,0 935 2 2

Ильмовый лес

1 21 Б 50 22 20 5 2 1 ЕЛП 0,8 210 1743 1046 3 3

Березовый лес

1 50 Б 50 22 20 5 2 1 ЕЛП 0,8 210 1743 1046 3 3

Осиковый лес

1 20 С 100 26 32 10 5 2 ВЗ 21,0 1402 3 3

Ельничек

1 100 Е 100 26 32 10 5 2 ВЗ 21,0 935 2 2

Ильмовый лес

1 21 Б 50 22 20 5 2 1 ЕЛП 0,8 210 1743 1046 3 3

Березовый лес

1 50 Б 50 22 20 5 2 1 ЕЛП 0,8 210 1743 1046 3 3

Осиковый лес

1 20 С 100 26 32 10 5 2 ВЗ 21,0 1402 3 3

Ельничек

1 100 Е 100 26 32 10 5 2 ВЗ 21,0 935 2 2

Ильмовый лес

1 21 Б 50 22 20 5 2 1 ЕЛП 0,8 210 1743 1046 3 3

Березовый лес

1 50 Б 50 22 20 5 2 1 ЕЛП 0,8 210 1743 1046 3 3

Осиковый лес

1 20 С 100 26 32 10 5 2 ВЗ 21,0 1402 3 3

Ельничек

1 100 Е 100 26 32 10 5 2 ВЗ 21,0 935 2 2

Ильмовый лес

1 21 Б 50 22 20 5 2 1 ЕЛП 0,8 210 1743 1046 3 3

Березовый лес

1 50 Б 50 22 20 5 2 1 ЕЛП 0,8 210 1743 1046 3 3

Осиковый лес

1 20 С 100 26 32 10 5 2 ВЗ 21,0 1402 3 3

Ельничек

1 100 Е 100 26 32 10 5 2 ВЗ 21,0 935 2 2

Ильмовый лес

1 21 Б 50 22 20 5 2 1 ЕЛП 0,8 210 1743 1046 3 3

Березовый лес

1 50 Б 50 22 20 5 2 1 ЕЛП 0,8 210 1743 1046 3 3

Осиковый лес

1 20 С 100 26 32 10 5 2 ВЗ 21,0 1402 3 3

Ельничек

1 100 Е 100 26 32 10 5 2 ВЗ 21,0 935 2 2

Ильмовый лес

1 21 Б 50 22 20 5 2 1 ЕЛП 0,8 210 1743 1046 3 3

Березовый лес

1 50 Б 50 22 20 5 2 1 ЕЛП 0,8 210 1743 1046 3 3

Осиковый лес

1 20 С 100 26 32 10 5 2 ВЗ 21,0 1402 3 3

Ельничек

1 100 Е 100 26 32 10 5 2 ВЗ 21,0 935 2 2

Ильмовый лес

1 21 Б 50 22 20 5 2 1 ЕЛП 0,8 210 1743 1046 3 3

Березовый лес

1 50 Б 50 22 20 5 2 1 ЕЛП 0,8 210 1743 1046 3 3

Осиковый лес

1 20 С 100 26 32 10 5 2 ВЗ 21,0 1402 3 3

Ельничек

1 100 Е 100 26 32 10 5 2 ВЗ 21,0 935 2 2

Ильмовый лес

1 21 Б 50 22 20 5 2 1 ЕЛП 0,8 210 1743 1046 3 3

Березовый лес

1 50 Б 50 22 20 5 2 1 ЕЛП 0,8 210 1743 1046 3 3

Осиковый лес

1 20 С 100 26 32 10 5 2 ВЗ 21,0 1402 3 3

Ельничек

1 100 Е 100 26 32 10 5 2 ВЗ 21,0 935 2 2

Ильмовый лес

1 21 Б 50 22 20 5 2 1 ЕЛП 0,8 210 1743 1046 3 3

Березовый лес

1 50 Б 50 22 20 5 2 1 ЕЛП 0,8 210 1743 1046 3 3

Осиковый лес

1 20 С 100 26 32 10 5 2 ВЗ 21,0 1402 3 3

Ельничек

1 100 Е 100 26 32 10 5 2 ВЗ 21,0 935 2 2

Ильмовый лес

1 21 Б 50 22 20 5 2 1 ЕЛП 0,8 210 1743 1046 3 3

Березовый лес

1 50 Б 50 22 20 5 2 1 ЕЛП 0,8 210 1743 1046 3 3

Осиковый лес

1 20 С 100 26 32 10 5 2 ВЗ 21,0 1402 3 3

Ельничек

1 100 Е 100 26 32 10 5 2 ВЗ 21,0 935 2 2

Ильмовый лес

1 21 Б 50 22 20 5 2 1 ЕЛП 0,8 210 1743 1046 3 3

Березовый лес

1 50 Б 50 22 20 5 2 1 ЕЛП 0,8 210 1743 1046 3 3

Осиковый лес

1 20 С 100 26 32 10 5 2 ВЗ 21,0 1402 3 3

Ельничек

1 100 Е 100 26 32 10 5 2 ВЗ 21,0 935 2 2

Ильмовый лес

1 21 Б 50 22 20 5 2 1 ЕЛП 0,8 210 1743 1046 3 3

Березовый лес

1 50 Б 50 22 20 5 2 1 ЕЛП 0,8 210 1743 1046 3 3

Осиковый лес

1 20 С 100 26 32 10 5 2 ВЗ 21,0 1402 3 3

Ельничек

1 100 Е 100 26 32 10 5 2 ВЗ 21,0 935 2 2

Ильмовый лес

1 21

