

УТВЕРЖДАЮ
 Министр лесного и охотничьего хозяйства
 Республики Марий Эл

Шургин А.И.
 " 25 " 09 2017 г

АКТ № 52
 лесопатологического обследования
 лесных насаждений Моркинского лесничества- филиала ГКУ РМЭ "Востокмежупрлес"
 Республики Марий Эл

Способ лесопатологического обследования :
 1. Визуальный
 2. Инструментальный

Место проведения

Участковое лесничество	Лесной участок	Квартал (кварталы)	Выдел (выделы)	Площадь, га
Зеленогорское		96	7	9,5

Лесопатологическое обследование проведено на общей площади 9,5 га,

2. Инструментальное обследование лесного участка

1. Фактическая характеристика лесного насаждения соответствует (не соответствует) (нужное подчеркнуть)
 таксационному описанию. Причины несоответствия: _____

Ведомость лесных участков с выявленными несоответствиями таксационным описаниям приведена в приложении 1 к Акту

2. Состояние насаждений с нарушенной устойчивостью
 с утраченной устойчивостью

причины повреждения короед-типограф прошлых лет

Заселено (отработано) стволовыми вредителями:

Вид вредителя	Порода	Встречаемость (% заселенных деревьев)	Степень заселения лесного насаждения (слабая, средняя, сильная)
Короед-типограф	ель	-	-

Повреждено огнем:

Вид пожара	Порода	Состояние корневых лап		Состояние корневой шейки		Подсушивание луба	
		процент поврежденных огнем корней	процент деревьев с данным повреждением	ожог корневой шейки по окружности (1/4; 2/4; 3/4; более 3/4)	процент деревьев с данным повреждением	по окружности (1/4; 2/4; 3/4; более 3/4)	процент деревьев с данным повреждением

Поражено болезнями:

Вид болезни	Порода	Встречаемость (% пораженных деревьев)	Степень заселения лесного насаждения (слабая, средняя, сильная)
бактериальные заболевания	береза	2	слабая

Материалы ЛПО рассмотрены. Вер. спец. 0051 Шургин А.И. Шургин А.И.
 22.05.2017.

3. Выборке подлежит 4 %
 в том числе:
 ослабленных _____ % (причины назначения)
 сильно ослабленных _____ % (причины назначения)
 усыхающих _____ % (причины назначения)
 свежего сухостоя 2 %
 в том числе: свежего ветровала _____ %
 свежего бурелома _____ %
 старого ветровала _____ %
 в том числе: старого бурелома _____ %
 старого сухостоя 2 %
 аварийных _____ %

4. Полнота лесного насаждения после уборки деревьев, подлежащей уборке составит 0,67 ;
 Критическая полнота для данной категории лесных насаждений составляет 0,3 ;

ЗАКЛЮЧЕНИЕ

С целью предотвращения негативных процессов или снижения ущерба от их воздействия назначено:

Участковое лесничество	Лесной участок	Квартал	Выдел	Площадь выдела, га	Вид мероприятия	Площадь мероприятия, га	Порода	Запас на выделе, га	Крайние сроки проведения
Зеленогорское		96	7	9,5	ВСП	9,5	Ель	85	3-4 кв.

Ведомость перечета деревьев, назначенных в рубку, и абрис лесного участка прилагаются (приложение 2 и 3 к Акту)

Меры по обеспечению возобновления: естественное зарращивание

Мероприятия, необходимые для предупреждения повреждения или поражения смежных насаждений:
очистка лесосек, уборка захламленности, наблюдение за состоянием


Сведения для расчета степени повреждения:

год образования старого сухостоя 2014-16 гг. ;

основная причина повреждения древесины короед- типограф

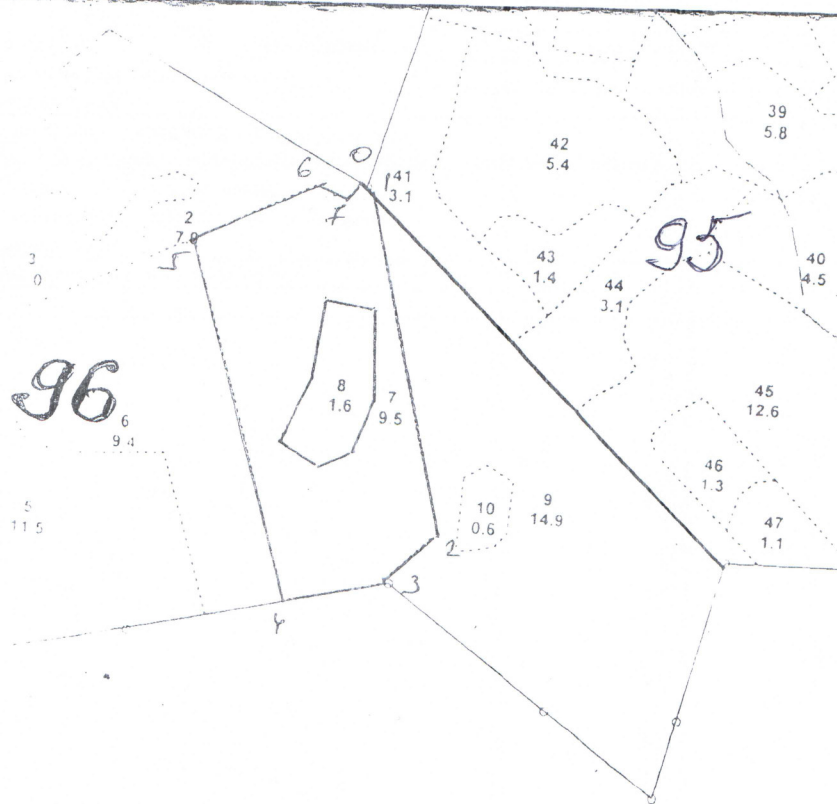
Дата проведения обследований 13.07.2017 г.

Исполнитель работ по проведению лесопатологического обследования;

Ф.И.О. Александров Геннадий Владимирович Подпись 

Абрис участка

М 1:10000




№ выдела	Ленты (круговой площадки) перечета				
	№ ленты (площадки)	длина, м	ширина, м	радиус, м	площадь, га

Номера точек	Координаты	Румбы линий	Длина, м
0-1	N56 27 546 E048 48 022	ЮВ 45	20
1-2	N56 27 302 E048 48 117	ЮВ 10	450
2-3	N56 27 267 E048 48 055	ЮЭ 44	95
3-4	N56 27 257 E048 47 932	ЮЗ 77	130
4-5	N56 27 506 E048 47 804	СЗ 18	500
5-6	N56 27 570 E048 47 934	СВ 62	180
6-7	N56 27 554 E048 48 005	ЮВ 69	40
7-0	N56 27 574 E048 48 015	СВ 30	30

Условные обозначения:

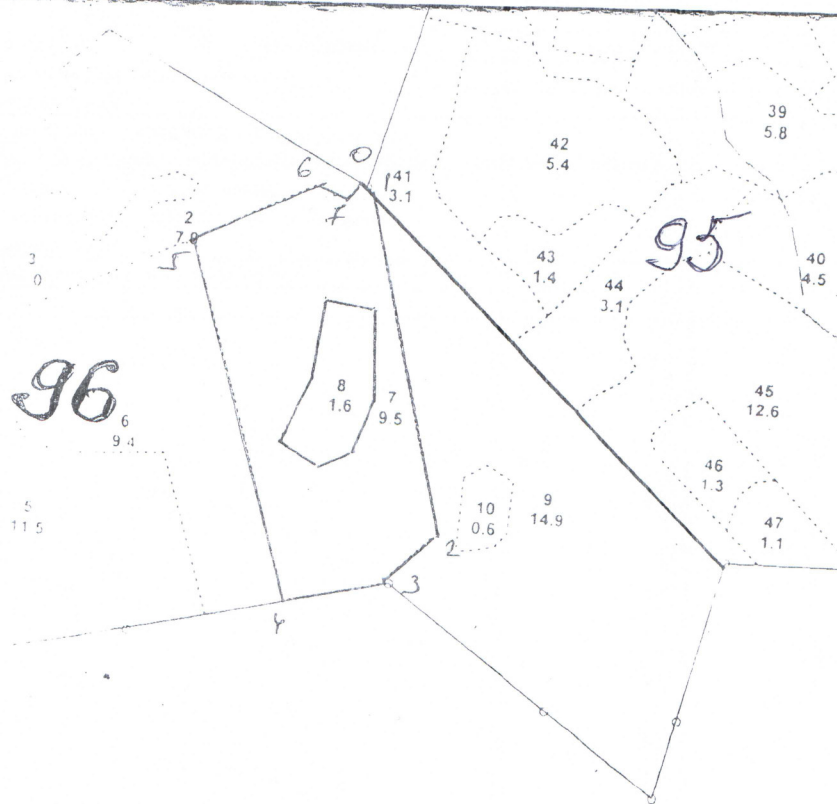
Исполнитель работ по проведению лесопатологического обследования:

Ф.И.О. Александров Геннадий Влад Подпись 

Дата составления документа 12.03.2012 Телефон 8927 884 3031

Абрис участка

М 1:10000




№ выдела	Ленты (круговой площадки) перечета				
	№ ленты (площадки)	длина, м	ширина, м	радиус, м	площадь, га

Номера точек	Координаты	Румбы линий	Длина, м
0-1	N56 27 546 E048 48 022	ЮВ 45	20
1-2	N56 27 302 E048 48 117	ЮВ 10	450
2-3	N56 27 267 E048 48 055	ЮЭ 44	95
3-4	N56 27 257 E048 47 932	ЮЗ 77	130
4-5	N56 27 506 E048 47 804	СЗ 18	500
5-6	N56 27 570 E048 47 934	СВ 62	180
6-7	N56 27 554 E048 48 005	ЮВ 69	40
7-0	N56 27 574 E048 48 015	СВ 30	30

Условные обозначения:

Исполнитель работ по проведению лесопатологического обследования:

Ф.И.О. Александров Геннадий Влад Подпись 

Дата составления документа 12.03.2012 Телефон 8927 884 3031


Ведомость перечета деревьев, назначенных в рубку

ВРЕМЕННАЯ ПРОБНАЯ ПЛОЩАДЬ № _____

Министерство лесного и охотничьего хозяйства Республики Марий Эл
Моркинское лесничество- филиал ГКУ РМЭ "Востокмежупрлес
Зеленогорское участковое лесничество

Квартал № 97 Выдел № 7 Площадь 9,5 Номер очага _____
Размер пробной площади 9,5 га _____
Таксационная характеристика : Тип леса ЕЛПШ С2 Состав 6Б2Ос2Е+ОЛЧ
Возраст 65 Бонитет 1 _____
Полнота 0,7 Запас на 1 га 220 Возобновление естественное
Время и причины ослабления насаждения _____
короед-типограф
Тип очага: эпизотический, хронический (подчеркнуть)
Фаза развития очага: начальная, нарастания численности, собственно вспышка,
кризис (подчеркнуть)
Состояние лесного насаждения, намечаемые мероприятия
удовлетворительное
выборочная санитарная рубка

Исполнитель работ по проведению лесопатологического обследования

Ф.И.О. Александров Геннадий Владимирович Подпись 

Дата составления документа 13.07.2017 г. Телефон 88363591248

