

Материалы МТО лесовосстановления
 Вег. спец. ВВЗП (Лесовосстановление)
 / Кудряшов Д. С.
 12.02.18г.

УТВЕРЖДАЮ
Шогаевская СВЗП
Министерства РМЭ
 Должность
Суров В.С.
 Ф.И.О.
 " 13 " февраля 2018 г.

АКТ № 48

лесопатологического обследования
 лесных насаждений Моркинского лесничества- филиала ГКУ РМЭ "Востокмежупрлес"
 Республики Марий Эл

Способ лесопатологического обследования : 1. Визуальный
 2. Инструментальный

Место проведения

Участковое лесничество	Лесной участок	Квартал (кварталы)	Выдел (выделы)	Площадь, га
Тайганурское		6	8	26,0

Лесопатологическое обследование проведено на общей площади 26,0 га,

2. Инструментальное обследование лесного участка

1. Фактическая характеристика лесного насаждения соответствует (не соответствует) (нужное подчеркнуть) таксационному описанию. Причины несоответствия: соответствует

Ведомость лесных участков с выявленными несоответствиями таксационным описаниям приведена в приложении 1 к Акту

2. Состояние насаждений с нарушенной устойчивостью
 с утраченной устойчивостью

причины повреждения Засуха-830, повреждено (заселено или отработано) короедом-типографом-343, трутовик ложный осиновый-358, стволовые вредители-300, воздействие сильных ветров текущего года, повлекшее наклон более 10°, изгиб или вывал деревьев-881, Данные причины определены по следующим признакам: усыхание вершины прошлых лет более 3/4 ветвей длины кроны- 133, местное поселение стволовых (отработано)-610 обрыв корней вывал свежий-205, наличие плодовых тел на стволе-801

Заселено (отработано) стволовыми вредителями:

Вид вредителя	Порода	Встречаемость (% заселенных деревьев)	Степень заселения лесного насаждения (слабая, средняя, сильная)
Короед-типограф	ель	15% отработано	-
Стволовые вредители	Сосна	1% отработано	-
Стволовые вредители	Пихта	1% отработано	-

Повреждено огнем:

Вид пожара	Порода	Состояние корневых лап		Состояние корневой шейки		Подсушивание луба	
		процент поврежденных огнем корней	процент деревьев с данным повреждением	ожог корневой шейки по окружности (1/4; 2/4; 3/4; более 3/4)	процент деревьев с данным повреждением	по окружности (1/4; 2/4; 3/4; более 3/4)	процент деревьев с данным повреждением

Поражено болезнями:

Вид болезни	Порода	Встречаемость (% пораженных деревьев)	Степень заселения лесного насаждения (слабая, средняя, сильная)
Трутовик ложный осиновый	Осина	1% - поражено	-

3. Выборке подлежит 15 %
 в том числе:
 ослабленных _____ % (причины назначения) ;
 сильно ослабленных _____ % (причины назначения) ;
 усыхающих _____ % (причины назначения) ;
 свежего сухостоя 1 %
 в том числе: свежего ветровала _____ %
 свежего бурелома _____ %
 старого ветровала 4 %
 в том числе: старого бурелома _____ %
 старого сухостоя 10 %
 аварийных _____ %

4. Полнота лесного насаждения после уборки деревьев, подлежащей уборке составит 0,51 ;
 Критическая полнота для данной категории лесных насаждений составляет 0,3 ;

ЗАКЛЮЧЕНИЕ

С целью предотвращения негативных процессов или снижения ущерба от их воздействия назначено:

Участковое лесничество	Лесной участок	Квартал	Выдел	Площадь выдела, га	Вид мероприятия	Площадь мероприятия, га	Порода	Запас на выделе, га	Крайние сроки проведения
Тайганурское		6	8	26,0	ВСП	26,0	Ель	820	4кв. 2017

Ведомость перечета деревьев, назначенных в рубку, и абрис лесного участка прилагаются (приложение 2 и 3 к Акту)

Меры по обеспечению возобновления: естественное зарастивание

Мероприятия, необходимые для предупреждения повреждения или поражения смежных насаждений:
очистка мест рубок со сжиганием порубочных остатков, уборка захламленности, наблюдение за состоянием

Сведения для расчета степени повреждения:


год образования старого сухостоя 2015-2016 г.г.

основная причина повреждения древесины 830

Дата проведения обследований 07.08.2017 г.

Исполнитель работ по проведению лесопатологического обследования;

Ф.И.О. Григорьев Александр Геннадьевич Подпись _____



Ведомость перечета деревьев, назначенных в рубку

ВРЕМЕННАЯ ПРОБНАЯ ПЛОЩАДЬ № _____

Министерство лесного и охотничьего хозяйства Республики Марий Эл
Моркинское лесничество- филиал ГКУ РМЭ "Востокмежупрлес
Тайганурское участковое лесничество

Квартал № 6 Выдел № 8 Площадь 26 Номер очага _____
Размер пробной площади 8,1 га _____
Таксационная характеристика: Тип леса Ечер, В3 Состав 5Е4Б1Ос
Возраст 65 Бонитет 2
Полнота 0,6 Запас на 1 га 210 Возобновление естественное
Время и причины ослабления насаждения 2013 - 2016, Засуха.

Тип очага: эпизотический, хронический (подчеркнуть)
Фаза развития очага: начальная, нарастания численности, собственно вспышка,
кризис (подчеркнуть)
Состояние лесного насаждения, намечаемые мероприятия
удовлетворительное
выборочная санитарная рубка

Исполнитель работ по проведению лесопатологического обследования

Ф.И.О. Григорьев Александр Геннадьевич Подпись _____

Дата составления документа 07.08.2017 г. Телефон 89030505733

Результаты проведения лесопатологического обследования лесных насаждений за август 20 17 г.

Субъект Российской Федерации Республика Марий Эл Лесничество (лесопарк) _____ (месяц)
Участковое лесничество Тайганурское Урочище (лесная дача) _____ Моркинское

1	Номер квартала											
2	Номер выдела											
3	Площадь выдела, га											
4	Целевое назначение лесов						Экспл					
5	Категория защитных лесов											
6	Номер лесопатологического выдела						1					
7	Площадь лесопатологического выдела, га						26,0					
8	состав						1	4	5			
9	порода						Пх	С	Лп	Ос	Б	Е
10	возраст						65					
11	средняя высота, м						20					
12	средний диаметр, см						24					
13	тип леса						Ечер, В3					
14	полнота						0,6					
15	бонитет						2					
16	запас, куб. м/га						210					
17	Число деревьев на пробе, шт.						50	6	50	234	743	895
18	без признаков ослабления						82	16	100	86	100	75
19	ослабленные											
20	сильно ослабленные											
21	усыхающие											
22	свежий сухостой							22				2
23	старый сухостой						18	62		14		16
24	свежий ветровал											
25	старый ветровал											8
26	свежий бурелом											
27	старый бурелом											
28	аварийные деревья											
29	Признаки повреждения деревьев						610, 133	610, 133		801		133, 610, 205
30	Доля поврежденных деревьев, %						18	84		14		26
31	Причина ослабления, повреждения						830, 300	830, 300		358		830, 343
32	Подлежит рубке, %						18			14		26
33	вид						ВСП					
34	площадь, га						26,0					

Показатели, не соответствующие таксационному описанию, отмечаются «*».
Исполнитель работ по проведению лесопатологического обследования:

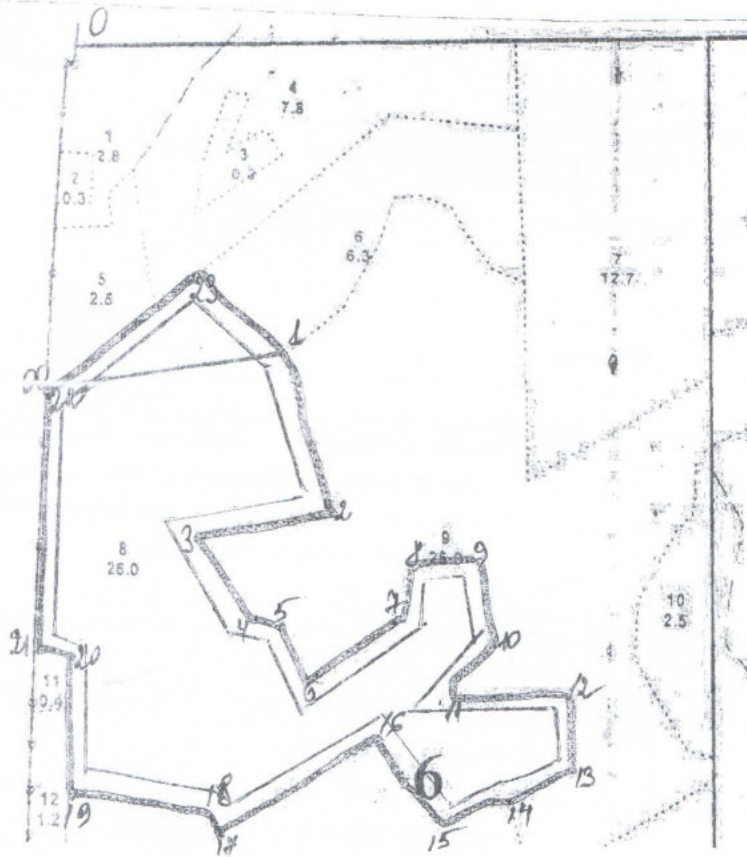
Ф.И.О. Григорьев Александр Геннадьевич подпись

Дата составления документа 07.08.2017 г. Телефон 89030505733

Абрис участка

М 1:10000

ИЛ - 26.0 га.



№ ленты	Ленты (круговой площадки) перечета				
	№ ленты	длина, м	ширина, м	радиус, м	площадь, га
8	1	3240	25		8,1

Номера точек	Координаты	Румбы линий	Длина, м
0-00			
00-1		ЮВ 06	390
1-2	N56°38'715" E048°53'933"	ЮВ 84	310
2-3	N56°38'593" E048°53'992"	ЮВ 14	220
3-4	N56°38'522" E048°53'809"	ЮЗ 06	192
4-5	N56°38'526" E048°53'874"	ЮВ 36	140
5-6	N56°38'518" E048°53'913"	ЮВ 88	40
6-7	N56°38'438" E048°53'952"	ЮВ 29	80
7-8	N56°38'523" E048°54'085"	СВ 52	160
8-9	N56°38'562" E048°54'089"	СЗ 03	70
9-10	N56°38'565" E048°54'173"	СВ 82	100
10-11	N56°38'511" E048°54'117"	ЮВ 06	120
11-12	N56°38'467" E048°54'120"	ЮЗ 38	100
12-13	N56°38'469" E048°54'273"	СВ 38	150
13-14	N56°38'417" E048°54'280"	СВ 85	100
14-15	N56°38'398" E048°54'189"	ЮВ 08	90
15-16	N56°38'384" E048°54'109"	ЮЗ 60	83
16-17	N56°38'440" E048°54'041"	СЗ 42	130
17-18	N56°38'379" E048°53'834"	ЮЗ 60	248
18-19	N56°38'390" E048°53'813"	СЗ 46	40
19-20	N56°38'405" E048°53'633"	СЗ 82	180
20-21	N56°38'508" E048°53'654"	СВ 05	190
21-22	N56°38'514" E048°53'599"	СЗ 79	55
22-23	N56°38'686" E048°53'621"	СВ 06	320
23-1	N56°38'717" E048°53'934"	СВ 37	283
		ЮВ 43	150

Исполнитель работ по проведению лесопатологического обследования:

Ф.И.О. Григорьев Александр Геннадьевич

Дата составления документа 07.08.2017 г.

Подпись

Телефон 890305005733