

УТВЕРЖДАЮ

Николаевская СВЗЛ
Семисолинское РМЭ

Должность
Суров В.С.

Ф.И.О.

" 13 " 02 2017г

Материалы МП Росснеблес.
Вед. свис. СВЗЛ
Игумнов В.С.
12.02.18г.

АКТ № 46

лесопатологического обследования
лесных насаждений Моркинского лесничества- филиала ГКУ РМЭ "Востокмежупрлес"
Республики Марий Эл

Способ лесопатологического обследования :

1. Визуальный

2. Инструментальный

Место проведения

Участковое лесничество	Лесной участок	Квартал (кварталы)	Выдел (выделы)	Площадь, га
Семисолинское	Семисолинский	104	15	20,1

Лесопатологическое обследование проведено на общей площади 15,3 га,

2. Инструментальное обследование лесного участка

1. Фактическая характеристика лесного насаждения соответствует (не соответствует) (нужное подчеркнуть) таксационному описанию. Причины несоответствия: соответствует

Ведомость лесных участков с выявленными несоответствиями таксационным описаниям приведена в приложении

1 к Акту

2. Состояние насаждений с нарушенной устойчивостью
с утраченной устойчивостью

причины повреждения Воздействие сильных ветров текущего года, повлекшее наклон более 10 градусов, изгиб или вывал деревьев-881, повреждено короедом- типографом (отработано)-343, отработано стволовыми вредителями - 338,339. Данные причины определены по следующим признакам: слом ствола под кроной свежий-217 обрыв корней (ывал) свежий - 205, местное поселение стволовых вредителей (отработано)-610

Заселено (отработано) стволовыми вредителями:

Вид вредителя	Порода	Встречаемость (% заселенных деревьев)	Степень заселения лесного насаждения (слабая, средняя, сильная)
Короед-типограф-343	ель, пихта	14% отработано	-
Стволовые вредители-338,339	Сосна	2 отработано	

Повреждено огнем:

Вид пожара	Порода	Состояние корневых лап		Состояние корневой шейки		Подсушивание луба	
		процент поврежденных огнем корней	процент деревьев с данным повреждением	ожог корневой шейки по окружности (1/4; 2/4; 3/4; более 3/4)	процент деревьев с данным повреждением	по окружности (1/4; 2/4; 3/4; более 3/4)	процент деревьев с данным повреждением

Поражено болезнями:

Вид болезни	Порода	Встречаемость (% пораженных деревьев)	Степень заселения лесного насаждения (слабая, средняя, сильная)

3. Выборке подлежит 22 %
 в том числе:
 ослабленных _____ % (причины назначения)
 сильно ослабленных _____ % (причины назначения)
 усыхающих _____ % (причины назначения)
 свежего сухостоя _____ %
 в том числе: свежего ветровала 14 %
 свежего бурелома _____ %
 старого ветровала _____ %
 в том числе: старого бурелома _____ %
 старого сухостоя 8 %
 аварийных _____ %

4. Полнота лесного насаждения после уборки деревьев, подлежащей уборке составит 0,47 ;
 Критическая полнота для данной категории лесных насаждений составляет 0,3 ;

ЗАКЛЮЧЕНИЕ

С целью предотвращения негативных процессов или снижения ущерба от их воздействия назначено:

Участковое лесничество	Лесной участок	Квартал	Выдел	Площадь выдела, га	Вид мероприятия	Площадь мероприятия, га	Порода	Запас на выделе, га	Крайние сроки проведения
Семисолинское	Семисолинский	104	15	20,1	ВСП	15,3	Е,С,Б	855	1 кв. 2018

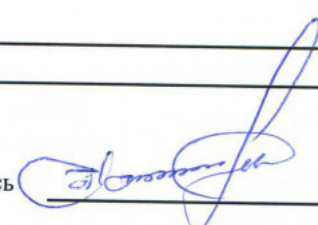
Ведомость перечета деревьев, назначенных в рубку, и абрис лесного участка прилагаются (приложение 2 и 3 к Акту)

Меры по обеспечению возобновления: естественное зарастивание

Мероприятия, необходимые для предупреждения повреждения или поражения смежных насаждений: очистка мест рубок со сжиганием порубочных остатков, уборка захламленности, наблюдение за состоянием

Сведения для расчета степени повреждения:
 год образования старого сухостоя 2015-2016 г.г.
 основная причина повреждения древесины 881

Дата проведения обследований 28.09.2017 г.

Исполнитель работ по проведению лесопатологического обследования;
 Ф.И.О. Игнатьев Аркадий Николаевич Подпись 

Ведомость перечета деревьев, назначенных в рубку

ВРЕМЕННАЯ ПРОБНАЯ ПЛОЩАДЬ № _____

Министерство лесного и охотничьего хозяйства Республики Марий Эл
Моркинское лесничество- филиал ГКУ РМЭ "Востокмежурлес"
Семисолинское участковое лесничество Семисолинский лесной участок

Квартал № 104 Выдел № 15 Площадь 20,1 Номер очага _____

Размер пробной площади 1,5 га _____

Таксационная характеристика: Тип леса Езм, В2 Состав 3Е1Пх1С2Е1Пх2Б

Возраст 90 Бонитет 1

Полнота 0,6 Запас на 1 га 260 Возобновление естественное

Время и причины ослабления насаждения 2017 г. воздействие сильных ветровтекущего года
повлекшее наклон 10 градусов, изгиб или вывал деревьев, 2014-2016 гг короед-типограф

Тип очага: эпизотический, хронический (подчеркнуть)

Фаза развития очага: начальная, нарастания численности, собственно вспышка,
кризис (подчеркнуть)

Состояние лесного насаждения, намечаемые мероприятия
удовлетворительное

выборочная санитарная рубка

Министерство лесного и охотничьего хозяйства Республики Марий Эл
Моркинское лесничество- филиал ГКУ РМЭ "Востокмежурлес"
Семисолинское участковое лесничество Семисолинский лесной участок
Квартал № 104 Выдел № 15 Площадь 20,1 Номер очага _____
Размер пробной площади 1,5 га _____
Таксационная характеристика: Тип леса Езм, В2 Состав 3Е1Пх1С2Е1Пх2Б
Возраст 90 Бонитет 1
Полнота 0,6 Запас на 1 га 260 Возобновление естественное
Время и причины ослабления насаждения 2017 г. воздействие сильных ветровтекущего года
повлекшее наклон 10 градусов, изгиб или вывал деревьев, 2014-2016 гг короед-типограф
Тип очага: эпизотический, хронический (подчеркнуть)
Фаза развития очага: начальная, нарастания численности, собственно вспышка,
кризис (подчеркнуть)
Состояние лесного насаждения, намечаемые мероприятия
удовлетворительное
выборочная санитарная рубка

Исполнитель работ по проведению лесопатологического обследования

Ф.И.О. Игнатьев Аркадий Николаевич Подпись 

Дата составления документа 28.09.2017 г. Телефон 89877142832

ВЕДОМОСТЬ ПЕРЕЧЕТА ДЕРЕВЬЕВ

Порода: ель

Ступени толщины, см	Количество деревьев по категориям состояния, шт															Всего деревьев по ступеням толщины		
	I	II	III	IV		V		VI		ветровал, бурелом			аварийные деревья			шт	в т.ч. подлежат рубке, %	
				НЗ	З	НЗ	З	НЗ	З	О	НЗ	З	О	НЗ	З			О
8																	0	#ДЕЛ/0!
12																	0	#ДЕЛ/0!
16										2	3						6	83,3
20	1									2	1				3		9	66,7
24	3									4	1				3		12	66,7
28	4									4	1				3		12	66,7
32	4									1					1		10	20,0
36	8									1							13	15,4
40	11									2							12	25,0
44	11									1							12	8,3
48	2																2	0,0
52	2										1						2	50,0
56	1																1	100,0
60																	2	0,0
64																	0	#ДЕЛ/0!
68																	0	#ДЕЛ/0!
72																	0	#ДЕЛ/0!
Итого	56	0	0	0	0	0	0	0	0	18	8	0	11	0	0	0	93	
%	60	0	0	0	0	0	0	0	0	19	9	0	12	0	0	0	100	40

Порода: береза

Ступени толщины, см	Количество деревьев по категориям состояния, шт															Всего деревьев по ступеням толщины		
	I	II	III	IV		V		VI		ветровал, бурелом			аварийные деревья			шт	в т.ч. подлежат рубке, %	
				НЗ	З	НЗ	З	НЗ	З	О	НЗ	З	О	НЗ	З			О
8																	0	#ДЕЛ/0!
12																	0	#ДЕЛ/0!
16																	0	#ДЕЛ/0!
20	7										1						8	12,5
24	16																16	0,0
28	11																13	15,4
32	8																8	0,0
36	12										1						13	7,7
40	8										1						9	11,1
44	6																6	0,0
48	5																5	0,0
52																	1	100,0
56																	0	#ДЕЛ/0!
60																	0	#ДЕЛ/0!
Итого	73	0	0	0	0	0	0	0	0	0	6	0	0	0	0	0	79	
%	92	0	0	0	0	0	0	0	0	0	8	0	0	0	0	0	100	8

Порода: Сосна

Ступени толщины, см	Количество деревьев по категориям состояния, шт															Всего деревьев по ступеням толщины		
	I	II	III	IV		V		VI		ветровал, бурелом			аварийные деревья			шт	в т.ч. подлежат рубке, %	
				НЗ	З	НЗ	З	НЗ	З	О	НЗ	З	О	НЗ	З			О
8																	0	#ДЕЛ/0!
12																	0	#ДЕЛ/0!
16																	11	0,0
20	11																5	20,0
24	4										1						5	20,0
28	4											1			1		9	22,2
32	7																6	0,0
36	6																2	0,0
40	2																2	0,0
44	2																1	0,0
48	1																1	0,0
52	1																1	100,0
56																	0	#ДЕЛ/0!
60																	0	#ДЕЛ/0!
64																	0	#ДЕЛ/0!
68																	0	#ДЕЛ/0!
72																	0	#ДЕЛ/0!
Итого	38	0	0	0	0	0	0	0	0	1	3	0	1	0	0	0	43	
%	88	0	0	0	0	0	0	0	0	2	7	0	2	0	0	0	100	12

Порода: Пихта

Ступени толщины, см	Количество деревьев по категориям состояния, шт															Всего деревьев по ступеням толщины		
	I	II	III	IV		V		VI		ветровал, бурелом			аварийные деревья			шт	в т.ч. подлежат рубке, %	
				НЗ	З	НЗ	З	НЗ	З	О	НЗ	З	О	НЗ	З			О
8																	0	#ДЕЛ/0!
12																	0	#ДЕЛ/0!
16	8										1				1		10	20,0
20	6																10	40,0
24	9										3						10	10,0
28	11																11	0,0
32	9														1		10	10,0
36	14																15	6,7
40	5										1						5	0,0
44	2																2	0,0
48	1																1	0,0
52																	0	#ДЕЛ/0!
56																	0	#ДЕЛ/0!
Итого	65	0	0	0	0	0	0	0	0	3	3	0	3	0	0	0	74	
%	88	0	0	0	0	0	0	0	0	4	4	0	4	0	0	0	100	12

Порода: Осина

Ступени толщины, см	Количество деревьев по категориям состояния, шт															Всего деревьев по ступеням толщины			
	I	II	III	IV		V		VI			ветровал, бурелом			аварийные деревья			шт	в т.ч. подлежат рубке, %	
				НЗ	З	НЗ	З	НЗ	З	О	НЗ	З	О	НЗ	З	О			
8																		0	#ДЕЛ/0!
12																		0	#ДЕЛ/0!
16												3						3	100,0
20											1							1	100,0
24	2																	2	0,0
28	2											3						5	60,0
32	1										1							2	50,0
36	1										2							3	66,7
40	1																	1	0,0
44											1							1	100,0
48											1							1	100,0
52																		0	#ДЕЛ/0!
Итого	7	0	0	0	0	0	0	0	0	0	12	0	0	0	0	0	0	19	#ДЕЛ/0!
%	37	0	0	0	0	0	0	0	0	0	63	0	0	0	0	0	0	100	63

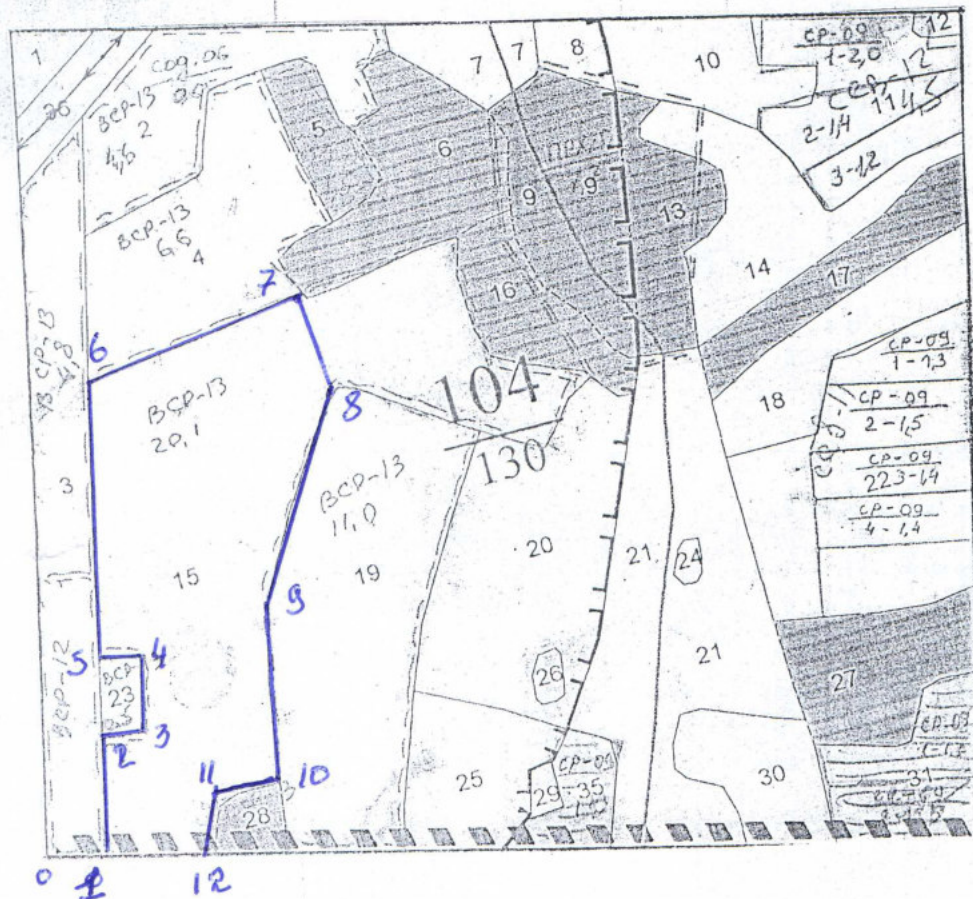
Порода: Осина

Ступени толщины, см	Количество деревьев по категориям состояния, шт															Всего деревьев по ступеням толщины			
	I	II	III	IV		V		VI			ветровал, бурелом			аварийные деревья			шт	в т.ч. подлежат рубке, %	
				НЗ	З	НЗ	З	НЗ	З	О	НЗ	З	О	НЗ	З	О			
8																		0	#ДЕЛ/0!
12																		0	#ДЕЛ/0!
16																		0	#ДЕЛ/0!
20																		0	#ДЕЛ/0!
24																		0	#ДЕЛ/0!
28																		0	#ДЕЛ/0!
32																		0	#ДЕЛ/0!
36																		0	#ДЕЛ/0!
40																		0	#ДЕЛ/0!
44																		0	#ДЕЛ/0!
48																		0	#ДЕЛ/0!
52																		0	#ДЕЛ/0!
Итого	7	0	0	0	0	0	0	0	0	0	12	0	0	0	0	0	0	19	#ДЕЛ/0!
%	37	0	0	0	0	0	0	0	0	0	63	0	0	0	0	0	0	100	63

Абрис участка

М 1:10000

7А - 15,3



Лесовыдел	Ленты (круговой площадки) пересчета				площадь, га
	№ ленты	длина, м	ширина, м	радиус, м	
15	1	300	10		0,3
15	2	300	10		0,3
	3	400	10		0,4

Номера точек	Координаты		Румбы линий	Длина, м
0-1	N56°28'225"	E048°57'832"	СЗ 89,3	75
1-2	N56°28'300"	E048°57'935"	СЗ 32	155
2-3	N56°28'291"	E048°57'985"	СВ 21	50
3-4	N56°28'347"	E048°58'010"	СВ 2	100
4-5	N56°28'349"	E048°57'960"	СЗ 89,3	55
5-6	N56°28'549"	E048°58'029"	СЗ 2	365
6-7	N56°28'569"	E048°58'306"	СВ 67	300
7-8	N56°28'495"	E048°58'331"	ЮВ 15	130
8-9	N56°28'361"	E048°58'168"	ЮЗ 17	295
9-10	N56°28'333"	E048°58'132"	ЮВ 4	235
10-11	N56°28'239"	E048°58'601"	ЮЗ 74	75
11-12	N56°28'203"	E048°58'037"	ЮЗ 74	70
12-1	N56°28'225"	E048°57'832"	ЮВ 89,3	135

Исполнитель работ по проведению лесопатологического обследования:

Ф.И.О.

Игнатьев А.Н.

Подпись

Дата составления документа

28.09.2017 г.

Телефон

89877142832

