


Приложение 2
к приказу Минприроды России
от 16.09.2016 N 480

УТВЕРЖДАЮ:
Министр лесного и охотничьего
хозяйства Республики Марий Эл


" 21 " сентября 2017 г. А.И. Шургин

Акт
лесопатологического обследования № 44
лесных насаждений ГКУ РМЭ "Пригородное лесничество"
Республика Марий Эл

Способ лесопатологического обследования: Инструментальный

Место проведения:

Участковое лесничество	Урочище (дача)	Квартал (кварталы)	Выдел (выделы)	Площадь, га
Люльпанское	Люльпанский	44	14	15,4

Лесопатологическое обследование проведено на общей площади 15,4 га.

*Материалы ЛПО рассмотрены.
Вер. спец. ОБСН Вудин А. И. Кудряков Д. С.
19.09.2017г.*

2. Инструментальное обследование лесного участка.

2.1. Фактическая таксационная характеристика лесного насаждения соответствует таксационному описанию. Причины несоответствия: отсутствуют

Ведомость лесных участков с выявленными несоответствиями таксационным описаниям приведена в приложении 1 к данному Акту.

2.2. Состояние насаждений: с нарушенной устойчивостью

Причины повреждения: воздействия сильных ветров текущего года, повлекшие наклон более 10°, изгиб или вывал деревьев (код 881), воздействия шквалистых и ураганных ветров текущего года, повлекшие слом стволов деревьев (код 882), засуха (код 830). Данные причины определены по следующим признакам: обрыв корней (вывал) свежий (код 205), слом ствола в области кроны свежий (код 215), слом ствола под кроной свежий (код 217), усыхание >3/4 ветвей в кроне прошлых лет (код 114)

Заселено (отработано) стволовыми вредителями:

Вид вредителя	Порода	Встречаемость (% заселенных деревьев)	Степень заселения лесного насаждения (слабая, средняя, сильная)
-	-	-	-
-	-	-	-
-	-	-	-
-	-	-	-
-	-	-	-
-	-	-	-

Повреждено огнем:

Вид пожара	Порода	Состояние корневых лап		Состояние корневой шейки		Подсушивание луба	
		процент поврежденных огнем корней	процент деревьев с данным повреждением	ожог корневой шейки по окружности (1/4; 2/4; 3/4; более 3/4)	процент деревьев с данным повреждением	по окружности (1/4; 2/4; 3/4; более 3/4)	процент деревьев с данным повреждением
-	-	-	-	-	-	-	-
-	-	-	-	-	-	-	-
-	-	-	-	-	-	-	-
-	-	-	-	-	-	-	-
-	-	-	-	-	-	-	-
-	-	-	-	-	-	-	-
-	-	-	-	-	-	-	-
-	-	-	-	-	-	-	-

Поражено болезнями:

Вид болезни	Порода	Встречаемость (% пораженных деревьев)	Степень заселения лесного насаждения (слабая, средняя, сильная)
ложный осиновый трутовик	Ос	0,2	-
-	-	-	-
-	-	-	-
-	-	-	-
-	-	-	-
-	-	-	-

Выборке подлежит 16.1 % деревьев по запасу

в том числе:

- ослабленных 0 %,
- сильно ослабленных 0,2 %,
- усыхающих 0 %,
- свежего сухостоя 0,4 %,
- свежего ветровала 3,5 %,
- свежего бурелома 7,3 %,
- старого сухостоя 4,7 %,
- старого ветровала 0 %,
- старого бурелома 0 %,
- аварийных 0 %,

2.4. Полнота лесного насаждения после уборки деревьев, подлежащих рубке, составит - 0.67
Критическая полнота для данной категории лесных насаждений составляет - 0,3

ЗАКЛЮЧЕНИЕ

С целью предотвращения негативных процессов или снижения ущерба от их воздействия назначено:

Участковое лесничество	Урочище (дача)	Квартал	Выдел	Площадь выдела, га	Вид мероприятия	Площадь мероприятия, га	Порода	Выбираемый запас на выдел, куб. м	Крайние сроки проведения
Люльпанское	Люльпанский	44	14	18	ВСР	15,4	С	643	2018 год

Ведомость перечета деревьев, назначенных в рубку, и абрис лесного участка прилагаются (приложение 2 и 3 к данному акту).

Меры по обеспечению возобновления: не требуются

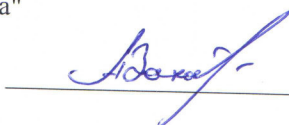
Мероприятия, необходимые для предупреждения повреждения или поражения смежных насаждений: своевременное проведение проектируемых мероприятий, надзор за санитарным и лесопатологическим состоянием.

Сведения для расчета степени повреждения:
год образования старого сухостоя: 2014
основная причина повреждения древесины: 882

Дата проведения обследований: 24.08.2017 года.

Исполнитель работ по проведению лесопатологического обследования:

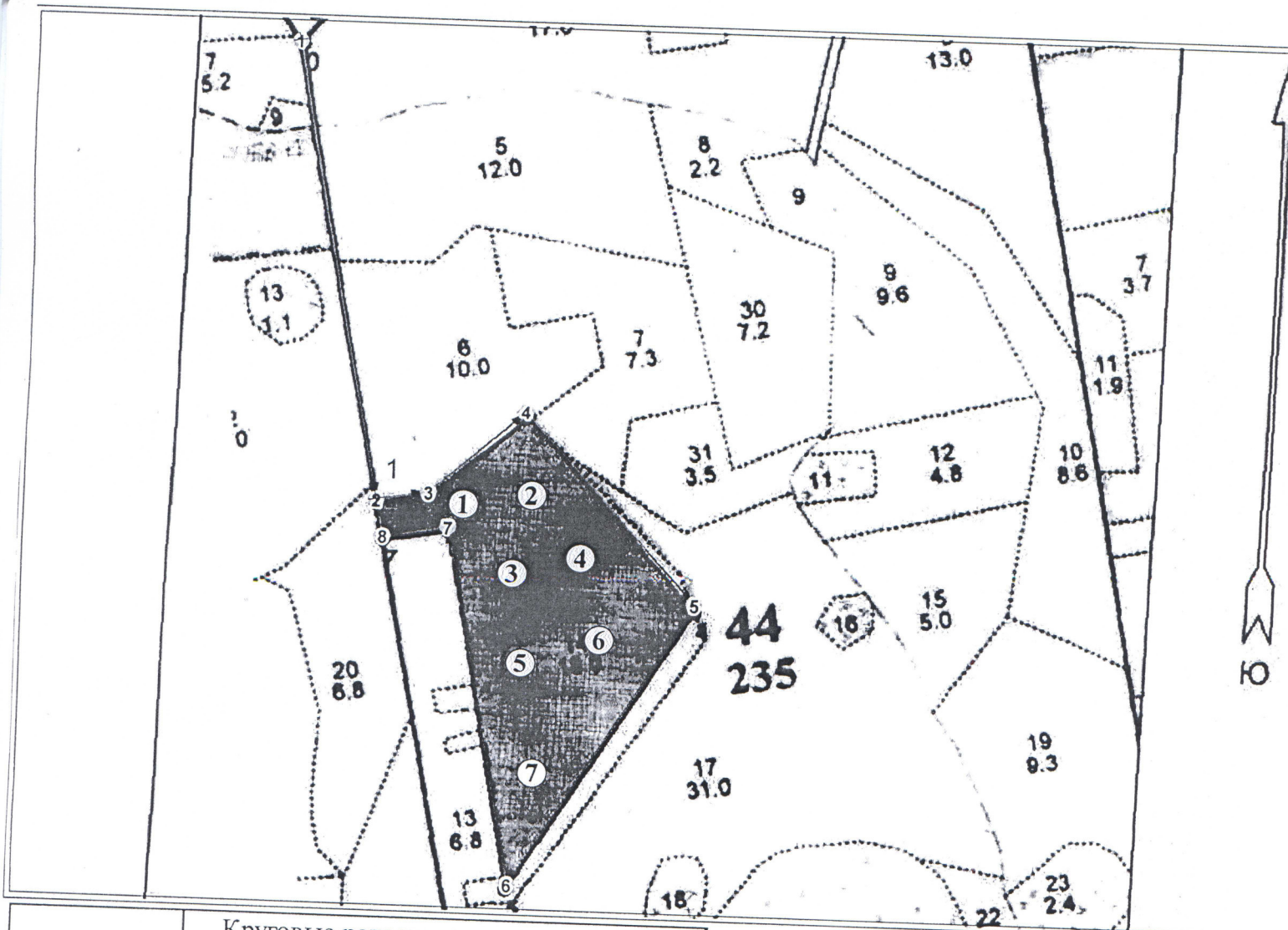
Зам. директора Филиала ФБУ "Рослесозащита"
- "ЦЗЛ Республики Марий Эл"
Захаров Александр Васильевич





М 1:10 000

Абрис участка



№ выдела	Круговые реласкопические площадки		
	№ площадки	Географические координаты	
		Долгота	Широта
14	1	47.42547025	56.79626684
14	2	47.42718167	56.79622707
14	3	47.42635263	56.79518693
14	4	47.4280965	56.79523081
14	5	47.42615559	56.79392709
14	6	47.42819684	56.79405281
14	7	47.42594107	56.79234859

№ точки	Долгота	Широта	Линия	Румбы линий	Длина, м
1	47.42358	56.803141	0-1	ЮВ 12°00'0.0"	734
2	47.42336	56.796549	1-2	СВ 78°56'0.0"	80
3	47.42467	56.796525	2-3	СВ 46°27'0.0"	196
4	47.42743	56.797417	3-4	ЮВ 43°02'0.0"	399
5	47.43071	56.794312	4-5	ЮЗ 30°02'0.0"	527
6	47.42481	56.790856	5-6	СЗ 11°56'0.0"	572
7	47.42499	56.795991	6-7	ЮЗ 79°20'0.0"	100
8	47.42336	56.796028	7-1	СЗ 12°44'0.0"	58

Условные обозначения:

Исполнитель работ по проведению лесопатологического обследования:

ФИО ЗАХАРОВ А.В.

Подпись



Дата составления документа _____

Телефон 8(8362)469800