


УТВЕРЖДАЮ:  
Министр лесного и охотничьего  
хозяйства Республики Марий Эл

  
А.И. Шургин  
" 21 " сентября 2017 г.

Акт  
лесопатологического обследования № 42  
лесных насаждений ГКУ РМЭ "Пригородное лесничество"  
Республика Марий Эл

Способ лесопатологического обследования: Инструментальный

Место проведения:

Участковое лесничество	Урочище (дача)	Квартал (кварталы)	Выдел (выделы)	Площадь, га
Люльпанское	Люльпанский	44	1	17

Лесопатологическое обследование проведено на общей площади 14,8 га.

*Материалы ЛТО рассмотрены.  
Вер. спец. СВЗР Орденов / Кудряшова С.В.С.  
19.09.2017.*

2. Инструментальное обследование лесного участка.

2.1. Фактическая таксационная характеристика лесного насаждения соответствует таксационному описанию. Причины несоответствия:  
неоднородный состав, выделение лесопатологического выдела

Ведомость лесных участков с выявленными несоответствиями таксационным описаниям приведена в приложении 1 к данному Акту.

2.2. Состояние насаждений: с утраченной устойчивостью

Причины повреждения: воздействия сильных ветров текущего года, повлекшие наклон более 10°, изгиб или вывал деревьев (код 881), воздействия шквалистых и ураганных ветров текущего года, повлекшие слом стволов деревьев (код 882), засуха (код 830). Данные причины определены по следующим признакам: обрыв корней (вывал) свежий (код 205), слом ствола в области кроны свежий (код 215), слом ствола под кроной свежий (код 217), усыхание >3/4 ветвей в кроне прошлых лет (код 114)

Заселено (отработано) стволовыми вредителями:

Вид вредителя	Порода	Встречаемость (% заселенных деревьев)	Степень заселения лесного насаждения (слабая, средняя, сильная)
-	-	-	-
-	-	-	-
-	-	-	-
-	-	-	-
-	-	-	-
-	-	-	-

Повреждено огнем:

Вид пожара	Порода	Состояние корневых лап		Состояние корневой шейки		Подсушивание луба	
		процент поврежденных огнем корней	процент деревьев с данным повреждением	ожог корневой шейки по окружности (1/4; 2/4; 3/4; более 3/4)	процент деревьев с данным повреждением	по окружности (1/4; 2/4; 3/4; более 3/4)	процент деревьев с данным повреждением
-	-	-	-	-	-	-	-
-	-	-	-	-	-	-	-
-	-	-	-	-	-	-	-
-	-	-	-	-	-	-	-
-	-	-	-	-	-	-	-
-	-	-	-	-	-	-	-
-	-	-	-	-	-	-	-

Поражено болезнями:

Вид болезни	Порода	Встречаемость (% пораженных деревьев)	Степень заселения лесного насаждения (слабая, средняя, сильная)
-	-	-	-
-	-	-	-
-	-	-	-
-	-	-	-
-	-	-	-
-	-	-	-

Выборке подлежит 41,4 % деревьев по запасу

в том числе:

ослабленных 0 %,  
сильно ослабленных 0 %,  
усыхающих 0 %,  
свежего сухостоя 0 %,  
свежего ветровала 13,3 %,  
свежего бурелома 24,4 %,  
старого сухостоя 3,7 %,  
старого ветровала 0 %,  
старого бурелома 0 %,  
аварийных 0 %,

2.4. Полнота лесного насаждения после уборки деревьев, подлежащих рубке, составит - 0,2  
Критическая полнота для данной категории лесных насаждений составляет - 0,3

### ЗАКЛЮЧЕНИЕ

С целью предотвращения негативных процессов или снижения ущерба от их воздействия назначено:

Участков лесничество	Урочище (дача)	Квартал	Выдел	Площадь выдела, га	Вид мероприятия	Площадь мероприятия, га	Порода	Выбираемый запас на выдел, куб. м	Крайние сроки проведения
Люльпанское	Люльпанский	44	1	17	ССР	14,8	Б	2888	2018 год

Ведомость перечета деревьев, назначенных в рубку, и абрис лесного участка прилагаются (приложение 2 и 3 к данному акту).

Меры по обеспечению возобновления: искусственное лесовосстановление

Мероприятия, необходимые для предупреждения повреждения или поражения смежных насаждений: своевременное проведение проектируемых мероприятий, надзор за санитарным и лесопатологическим состоянием.

Сведения для расчета степени повреждения:

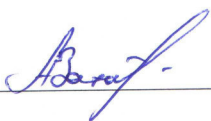
год образования старого сухостоя: 2015

основная причина повреждения древесины: 881

Дата проведения обследований: 24.08.2017 года.

Исполнитель работ по проведению лесопатологического обследования:

Зам. директора Филиала ФБУ "Рослесозащита"  
- "ЦЗЛ Республики Марий Эл"  
Захаров Александр Васильевич



Ведомость  
лесных участков с выявленными несоответствиями таксационным описаниям

Источник данных	Год проведения лесоустройства	Номер квартала	Номер выдела	Площадь выдела, га	Целевое назначение лесов	Категория защитных лесов	Номер лесопатологического выдела	Площадь лесопатологического выдела, га	Таксационная характеристика											Заложено пробных площадей					
									состав	порода	возраст, лет	средняя высота, м	средний диаметр, см	тип леса	тип условий место	плотота	бонитет	запас, куб. м/га	количество, шт.	общая площадь, га					
ТО	2008	44	1	17	Эксплуатационные					Береза	45	20	16	Слпк	C2	0,5	1	110							
Ф	2017	44	1	17	Эксплуатационные		1	14,8	5Б3Ос1Jлн1Ее д.С	Береза	54	26	20	Слпк	C2	0,5	1	195	1	1,45					

Примечание:

ТО - таксационные описания  
Ф - фактическая характеристика лесного насаждения

Исполнитель работ по проведению лесопатологического обследования:

Захаров Александр Васильевич



Результаты проведения лесопатологического обследования  
лесных насаждений за август 2017 года.

Субъект Российской Федерации: Республика Марий Эл, Лесничество (лесопарк), Пригородное  
Участковое лесничество: Люльганское. Урочище (лесная дача): Люльганский

1	2	3	4	5	6	7	Таксационная характеристика лесного насаждения								Распределение деревьев по категориям состояния, % от запаса										Назначенные мероприятия											
							8	9	10	11	12	13	14	15	16	17	18	19	20	21	22	23	24	25	26	27	28	29	30	31	32	33	34			
Номер квартала	Номер выдела	Площадь выдела, га	Целевое назначение лесов	Категория защитных лесов	Номер лесопатологического выдела	Площадь лесопатологического выдела, га	состав	порода	возраст	средняя высота, м	средний диаметр, см	тип леса	полнота	бонитет	запас, куб. м/га	Число деревьев на пробе, шт.	без признаков ослабления	ослабленные	сильно ослабленные	усыхающие	свежий сухойстой	старый сухойстой	свежий ветровал	старый ветровал	свежий бурелом	старый бурелом	аварийные деревья	Признаки повреждения деревьев	Доля поврежденных деревьев, %	Причина ослабления, повреждения	Полтежит рубке, %	вид	Назначение мероприятия			
44	1	17	эксплуатационные		1	14,8	5Б3Ос1лп1Ед1С	Б	55*	26*	20*	С1пк	0,5	1	195*	186	20,0	14,7				3,2	18,3			43,8			59,0			65,3				
							Ос	-	-	-	-	-	-	-	-	57	67,9	1,4				7,2	9,3			14,2			25,0			30,7				
							Лп	-	-	-	-	-	-	-	-	88	100,0																			
							Е	-	-	-	-	-	-	-	-	17	71,1	28,9												881, 882, 830						
							С	-	-	-	-	-	-	-	-	7	100,0																		ССР	14,8

Показатели, не соответствующие таксационному описанию отмечаются \*\*\*. Расшифровка кодов причин и признаков указана в акте.  
Исполнитель работ по проведению лесопатологического обследования

Захаров Александр Васильевич  
Дата составления документа: \_\_\_\_\_ Телефон: 8 (8562) 469800

**ВРЕМЕННАЯ ПРОБНАЯ ПЛОЩАДЬ № 1**

Субъект РФ: **Республика Марий Эл**

Лесничество (лесопарк): **ГКУ РМЭ "Пригородное лес-во, Люльпанское уч. л-во, Люльпанский л.уч."**

Квартал: **44** Выдел: **1** Площадь: **17,0** га.

Номер очага:  Размер пробной площади: **1,45** га.

Таксационная характеристика:

Тип леса: **Слпк** Состав: **5БЗОс1Лп(Л,Е/Е<sub>д</sub>,С** Возраст: **45** лет. Бонитет: **1**

Полнота: **0,6** Запас на га.: **195** Возобновление: **искусственное**

Время и причина ослабления насаждения:

воздействия сильных ветров текущего года, повлекшие наклон более 10°, изгиб или вывал деревьев (код 881), воздействия шквалистых и ураганных ветров текущего года, повлекшие слом стволов деревьев (код 882), засуха (код 830)

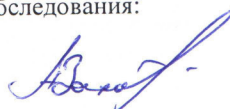
Тип очага вредных организмов: эпизодический, хронический (подчеркнуть)

Фаза развития очага: начальная, нарастания численности, собственно вспышка, кризис (подчеркнуть)

Состояние насаждения, намечаемые мероприятия сплошная санитарная рубка  
с утраченной устойчивостью

Исполнитель работ по проведению лесопатологического обследования:

Захаров Александр Васильевич



Дата составления документа:

Тел.: 8 (8362) 469800

## ВЕДОМОСТЬ ПЕРЕЧЕТА ДЕРЕВЬЕВ Кв. 44 выд. 1

Б

Порода:

Ступени толщины, см	Количество деревьев по категориям состояния, шт.													Всего деревьев	
	I	II	III	IV		V		VI			ветровал, бурелом			шт.	в т.ч. подлежат рубке, %
				НЗ	З	НЗ	З	НЗ	З	О	НЗ	З	О		
1	2	3	4	5	6	7	8	9	10	11	12	13	14	15	16
8															
12	3										7			10	70
16	1	2						1			4			8	63
20	5	5						4			21			35	71
24	4	5									20			29	69
28	6	4									13			23	57
32	16	3									10			29	34
36	3	5									9			17	53
40	2	2									14			18	78
44	4	2									5			11	45
48	4										2			6	33
Итого, %	26	15	-	-				3			56			186	59

Ос

Порода:

Ступени толщины, см	Количество деревьев по категориям состояния, шт.													Всего деревьев	
	I	II	III	IV		V		VI			ветровал, бурелом			шт.	в т.ч. подлежат рубке, %
				НЗ	З	НЗ	З	НЗ	З	О	НЗ	З	О		
1	2	3	4	5	6	7	8	9	10	11	12	13	14	15	16
8															
12	3													3	-
16	3							2						5	40
20	3	1												4	-
24	2										1			3	33
28	2							1			1			4	50
32	3	1									1			5	20
36	2										1			3	33
40	8										2			10	20
44	5							1			1			7	29
48	8							1			1			10	20
52	2										1			3	33
Итого, %	72	4	-	-				9			16			57	25

Лп

Порода:

Ступени толщины, см	Количество деревьев по категориям состояния, шт.													Всего деревьев	
	I	II	III	IV		V		VI			ветровал, бурелом			шт.	в т.ч. подлежат рубке, %
				НЗ	З	НЗ	З	НЗ	З	О	НЗ	З	О		
1	2	3	4	5	6	7	8	9	10	11	12	13	14	15	16
8															
12	1													1	-
16	16													16	-
20	32													32	-
24	20													20	-
28	12													12	-
32	2													2	-
36	5													5	-
40															
44															
48															
52															
Итого, %	100	-	-	-				-			-			88	-

Примечание: НЗ - незаселенное, З - заселенное, О - отработанное вредителями

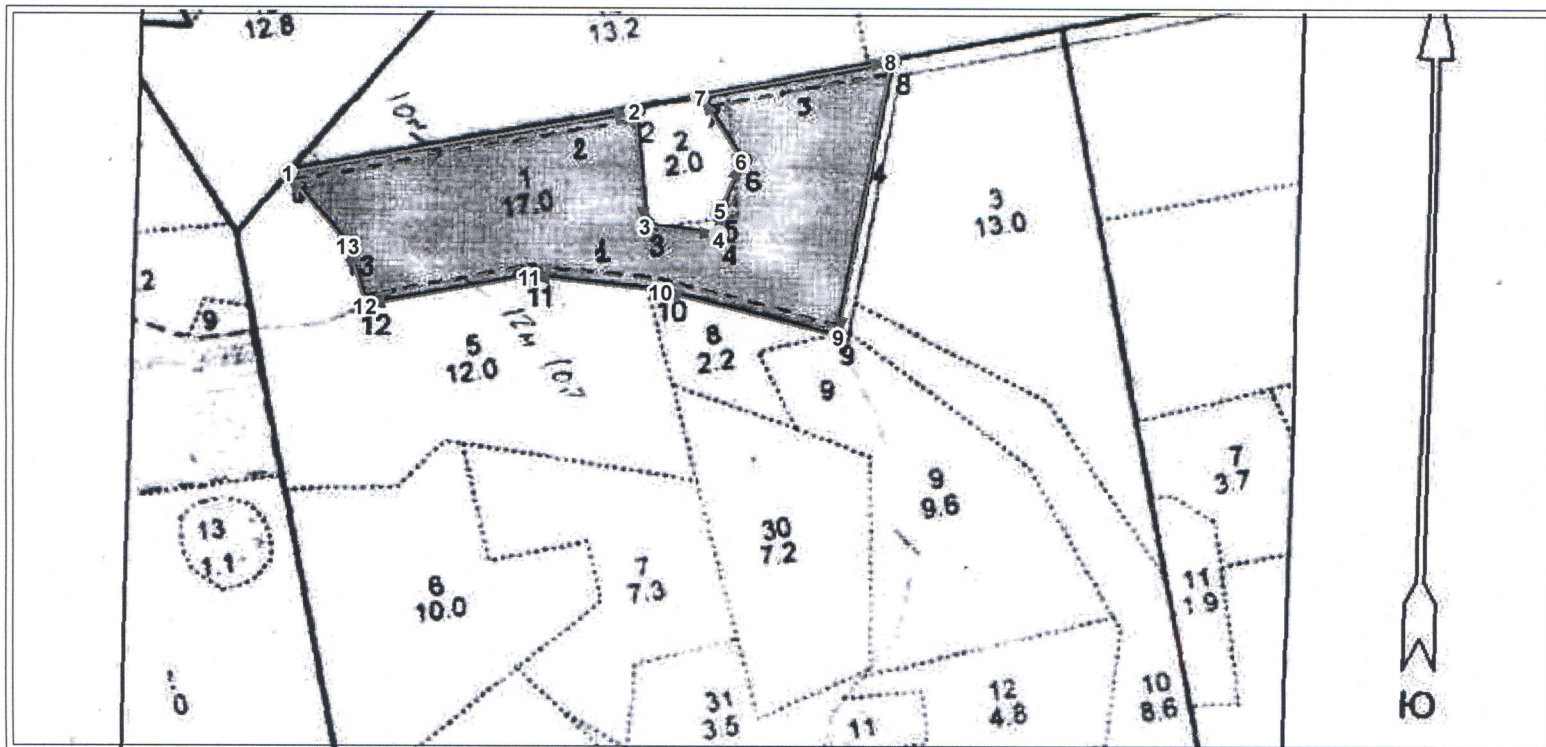






### Абрис участка

М 1:10 000



№ выдела	Ленты (круговой площадки) перечёта				
	№ ленты (площадки)	длина, м	ширина, м	радиус, м	площадь, га
1	1	620	12		0.75
1	2	453	10		0.45
1	3	250	10		0.25

№ точки	Долгота	Широта	Линия	Румбы линий	Длина, м
1	47.42463	56.803786	1-2	СВ 78°28'0.0"	453
2	47.43205	56.803679	2-3	ЮВ 06°20'0.0"	153
3	47.43175	56.802319	3-4	ЮВ 84°00'0.0"	96
4	47.43324	56.802037	4-5	СВ 00°00'0.0"	33
5	47.43336	56.802326	5-6	СВ 22°30'0.0"	71
6	47.43404	56.802843	6-7	СЗ 33°00'0.0"	100
7	47.43348	56.803685	7-8	СВ 78°00'0.0"	250
8	47.43757	56.803645	8-9	ЮЗ 09°30'0.0"	371
9	47.43524	56.800564	9-10	СЗ 76°23'0.0"	236
10	47.43178	56.801516	10-11	СЗ 84°36'0.0"	170
11	47.42914	56.801999	11-12	ЮЗ 78°39'0.0"	214
12	47.42564	56.802055	12-13	СЗ 16°30'0.0"	83
13	47.42556	56.802795	13-1	СЗ 41°40'0.0"	124

Условные обозначения:

Исполнитель работ по проведению лесопатологического обследования:

ФИО Захаров А.В. Подпись

Дата составления документа \_\_\_\_\_ Телефон 8(8362)469800

Утверждаю Директор Пригородного  
ПКУ РМЭ «Центр лесхозупрлес»  
(должность)

Шеленев Е.А.

(фамилия, имя, отчество)

Е.А. Шеленев

(подпись)



Акт №

несоответствия данных государственного лесного реестра натурному обследованию

г. Йошкар-Ола

(населенный пункт)

(дата)

Смирнов С.Е. директор ВЛД, лесничества, Баринков С.В. старший  
(Ф.И.О., должности и наименования организаций лиц, проводивших обследование)

провели натурное обследование лесного участка, в целях:  
проведение инструментального лесопатологического обследования

При обследовании уточнены данные лесного реестра и установлено:

1. Участок расположен в лесах Пригородного лесничества,  
в квартале № 44 выделе 1 Люльпанского участкового лесничества,  
Люльпанского лесного участка  
Субъект Российской Федерации Республика Марий Эл  
Муниципальный район Медведевский

- 1. Подразделение лесов по целевому назначению эксплуатационные
- 2. Категория защитных лесов нет
- 3. Общая площадь участка 14,8 га.

в том числе:

лесных земель 14,8 га

из них: покрытых лесной растительностью 14,8 га

не покрытых лесом \_\_\_\_\_ га

в том числе несомкнувшихся лесных культур \_\_\_\_\_ га

нелесных земель \_\_\_\_\_ га

из них: пашни \_\_\_\_\_ га

сенокосов \_\_\_\_\_ га

пастбищ \_\_\_\_\_ га

вод \_\_\_\_\_ га

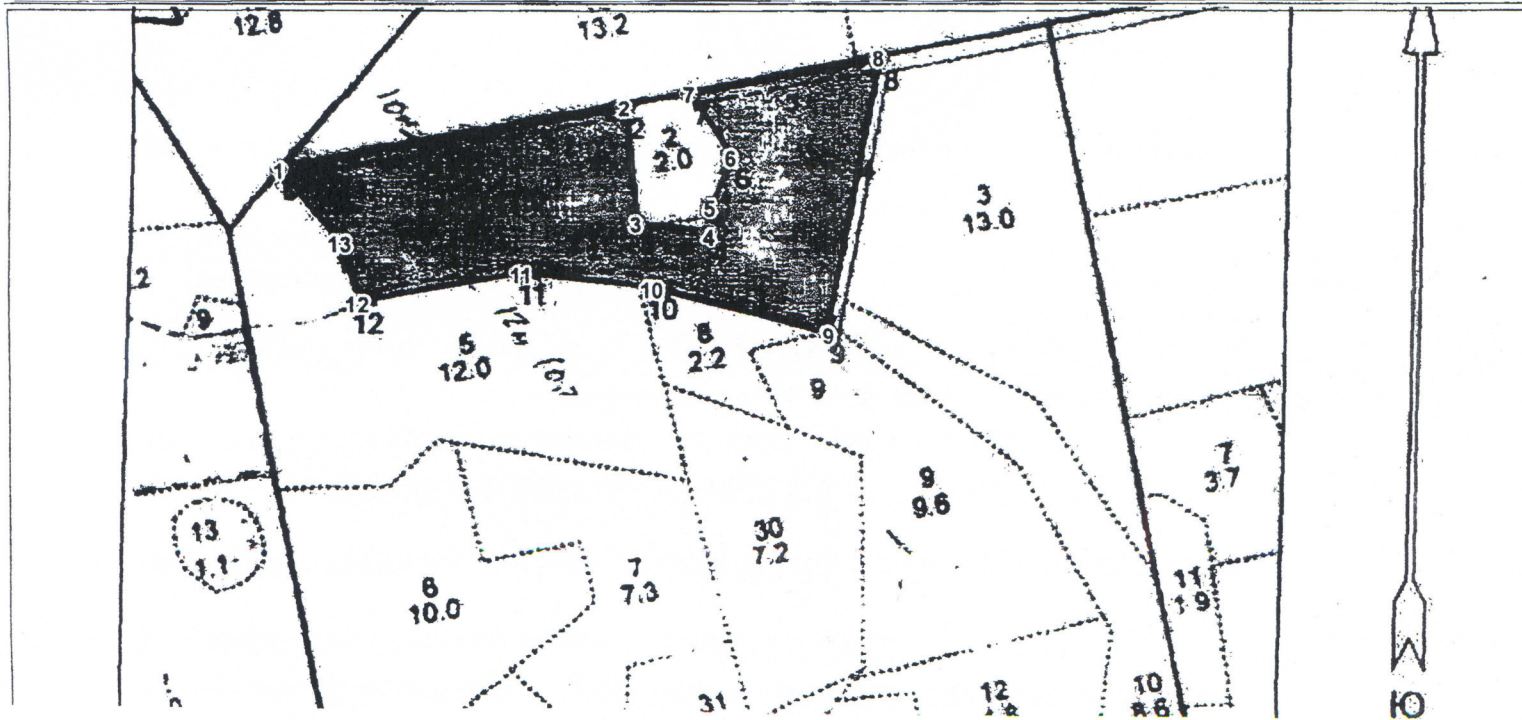
прочих земель \_\_\_\_\_ га.

Приложение  
к акту несоответствия  
данных государственного лесного  
реестра  
натурному обследованию  
от \_\_\_\_\_ № \_\_\_\_\_

Чертеж лесного участка  
(по данным инструментальной съемки границ)

Масштаб: 1:10 000

Площадь участка – 14,8 га



Данные инструментальной  
съемки границ участка

№ точки	Долгота	Широта	Линия	Румбы линий	Длина, м
1	47.42463	56.803786	1-2	СВ 78°28'0.0"	453
2	47.43205	56.803679	2-3	ЮВ 06°20'0.0"	153
3	47.43175	56.802319	3-4	ЮВ 84°00'0.0"	96
4	47.43324	56.802037	4-5	СВ 00°00'0.0"	33
5	47.43336	56.802326	5-6	СВ 22°30'0.0"	71
6	47.43404	56.802843	6-7	СЗ 33°00'0.0"	100
7	47.43348	56.803685	7-8	СВ 78°00'0.0"	250
8	47.43757	56.803645	8-9	ЮЗ 09°30'0.0"	371
9	47.43524	56.800564	9-10	СЗ 76°23'0.0"	236
10	47.43178	56.801516	10-11	СЗ 84°36'0.0"	170
11	47.42914	56.801999	11-12	ЮЗ 78°39'0.0"	214
12	47.42564	56.802055	12-13	СЗ 16°30'0.0"	83
13	47.42556	56.802795	13-1	СЗ 41°40'0.0"	124

Подписи:

Лица, проводившие обследование

инженер  
(должность)

директор  
(должность)  
Баринов С.В.  
(подпись, печать)  
ПЕЧАТЬ  
ИНН 1215175404  
ОГРН 1131215006680  
г. ИОШКАР-ОЛА

Баринов С.В.  
(Ф.И.О.)  
Баринов С.В.  
(Ф.И.О.)