

Форма

УТВЕРЖДАЮ:

Должность: наставник ООЗН  
лесопатологического РМЗ  
Ф.И.О. Суров Р.С.  
Дата 5 декабря 2017

Акт  
лесопатологического обследования N 374  
лесных насаждений Куярского лесничества (лесопарка)  
Республики Марий Эл (субъект Российской Федерации)

Способ лесопатологического обследования: **1. Визуальный**

**2. Инструментальный**

Место проведения

Участковое лесничество	Урочище (дача)	Квартал (кварталы)	Выдел (выделы)	Площадь, га
Учебно-опытное	Кортинский	53	10	0,6

Лесопатологическое обследование проведено на общей площади 0,09га.

Материалы МТО рассмотрены.  
Вер. спец. ООЗН Суров Р.С. / Кудимов Д.С.  
05.12.17

3. Инструментальное обследование аварийных деревьев. <\*>

3.1. Координаты расположения аварийного дерева: N56°36'03,4"E47°57'97,6"

3.2. Структурные изъяны, характеризующие аварийность дерева: Наклон более 10%

3.3. Порода Дуб, диаметр, см 40,  
высота, м 21, возраст, лет 100.

### ЗАКЛЮЧЕНИЕ

С целью предотвращения негативных процессов или снижения ущерба от их воздействия:

Вид мероприятия	Запас дерева, куб. м	Порода	Сроки проведения
Рубка аварийных деревьев	1,30	Дуб	I полугодие 2018 года

Ведомость перечета аварийных деревьев, назначенных в рубку, прилагается (приложение 4 к Акту).

Мероприятия, необходимые для предупреждения повреждения или поражения смежных деревьев:

Рекомендуется ликвидировать аварийное дерево, чтобы избежать возможного его падения на места, где могут находиться люди.

Дата проведения обследований 16.10.2017г.

Исполнитель работ по проведению лесопатологического обследования:

ФИО Заминова Т.В. Подпись Заминова

-----  
<\*> Раздел включается в акт, в случае проведения лесопатологического обследования аварийных деревьев инструментальным способом.

3. Инструментальное обследование аварийных деревьев. <\*>

3.1. Координаты расположения аварийного дерева: N56°36'04,0" E47°57'96,3"

3.2. Структурные изъяны, характеризующие аварийность дерева: Наклон более 10%, старый сухостой.

3.3. Порода Ель, диаметр, см 52, высота, м 25, возраст, лет 120

### ЗАКЛЮЧЕНИЕ

С целью предотвращения негативных процессов или снижения ущерба от их воздействия:

Вид мероприятия	Запас дерева, куб. м	Порода	Сроки проведения
Рубка аварийных деревьев	2,37	Ель	I полугодие 2018 года

Ведомость перечета аварийных деревьев, назначенных в рубку, прилагается (приложение 4 к Акту).

Мероприятия, необходимые для предупреждения повреждения или поражения смежных деревьев:

Рекомендуется ликвидировать аварийное дерево, чтобы избежать возможного его падения на места, где могут находиться люди.

Дата проведения обследований 16.10.2017г.

Исполнитель работ по проведению лесопатологического обследования:

ФИО Гашимова Т.В. Подпись Гашимова

-----  
<\*> Раздел включается в акт, в случае проведения лесопатологического обследования аварийных деревьев инструментальным способом.



3. Инструментальное обследование аварийных деревьев. <\*>

3.1. Координаты расположения аварийного дерева: N56°36'04,5" E47°57'95,2"

3.2. Структурные изъяны, характеризующие аварийность дерева: Наклон более 10%, старый сухостой.

3.3. Порода Ель, диаметр, см 48, высота, м 25, возраст, лет 105

ЗАКЛЮЧЕНИЕ

С целью предотвращения негативных процессов или снижения ущерба от их воздействия:

Вид мероприятия	Запас дерева, куб. м	Порода	Сроки проведения
Рубка аварийных деревьев	1,97	Ель	I полугодие 2018 года

Ведомость перечета аварийных деревьев, назначенных в рубку, прилагается (приложение 4 к Акту).

Мероприятия, необходимые для предупреждения повреждения или поражения смежных деревьев:

Рекомендуется ликвидировать аварийное дерево, чтобы избежать возможного его падения на места, где могут находиться люди.

Дата проведения обследований 16.10.2017г.

Исполнитель работ по проведению лесопатологического обследования:

ФИО Гашимова Т.В. Подпись Гашимова

-----  
<\*> Раздел включается в акт, в случае проведения лесопатологического обследования аварийных деревьев инструментальным способом.

3. Инструментальное обследование аварийных деревьев. <\*>

3.1. Координаты расположения аварийного дерева: N56°36'04,8'' E47°57'96,9''

3.2. Структурные изъяны, характеризующие аварийность дерева: Наклон более 10%, старый сухостой.

3.3. Порода Ель, диаметр, см 44, высота, м 25, возраст, лет 100

ЗАКЛЮЧЕНИЕ

С целью предотвращения негативных процессов или снижения ущерба от их воздействия:

Вид мероприятия	Запас дерева, куб. м	Порода	Сроки проведения
Рубка аварийных деревьев	1,61	Ель	I полугодие 2018 года

Ведомость перечета аварийных деревьев, назначенных в рубку, прилагается (приложение 4 к Акту).

Мероприятия, необходимые для предупреждения повреждения или поражения смежных деревьев:

Рекомендуется ликвидировать аварийное дерево, чтобы избежать возможного его падения на места, где могут находиться люди.

Дата проведения обследований 16.10.2017г.

Исполнитель работ по проведению лесопатологического обследования:

ФИО Гашимова Л.В. Подпись Гашимова

-----  
<\*> Раздел включается в акт, в случае проведения лесопатологического обследования аварийных деревьев инструментальным способом.

3. Инструментальное обследование аварийных деревьев. <\*>

3.1. Координаты расположения аварийного дерева: N56°36'05,1" E47°57'95,7"

3.2. Структурные изъяны, характеризующие аварийность дерева: Наклон более 10%, старый сухостой.

3.3. Порода Ель, диаметр, см 44, высота, м 25, возраст, лет 100

### ЗАКЛЮЧЕНИЕ

С целью предотвращения негативных процессов или снижения ущерба от их воздействия:

Вид мероприятия	Запас дерева, куб. м	Порода	Сроки проведения
Рубка аварийных деревьев	1,61	Ель	I полугодие 2018 года

Ведомость перечета аварийных деревьев, назначенных в рубку, прилагается (приложение 4 к Акту).

Мероприятия, необходимые для предупреждения повреждения или поражения смежных деревьев:

Рекомендуется ликвидировать аварийное дерево, чтобы избежать возможного его падения на места, где могут находиться люди.

Дата проведения обследований 16.10.2017г.

Исполнитель работ по проведению лесопатологического обследования:

ФИО Гашникова С.В. Подпись Гашникова

-----  
<\*> Раздел включается в акт, в случае проведения лесопатологического обследования аварийных деревьев инструментальным способом.



3. Инструментальное обследование аварийных деревьев. <\*>

3.1. Координаты расположения аварийного дерева: N56°36'05,3" E47°57'95,6"

3.2. Структурные изъяны, характеризующие аварийность дерева: Наклон более 10%, старый сухостой.

3.3. Порода Ель, диаметр, см 28, высота, м 21, возраст, лет 85

### ЗАКЛЮЧЕНИЕ

С целью предотвращения негативных процессов или снижения ущерба от их воздействия:

Вид мероприятия	Запас дерева, куб. м	Порода	Сроки проведения
Рубка аварийных деревьев	0,54	Ель	I полугодие 2018 года

Ведомость перечета аварийных деревьев, назначенных в рубку, прилагается (приложение 4 к Акту).

Мероприятия, необходимые для предупреждения повреждения или поражения смежных деревьев:

Рекомендуется ликвидировать аварийное дерево, чтобы избежать возможного его падения на места, где могут находиться люди.

Дата проведения обследований 16.10.2017г.

Исполнитель работ по проведению лесопатологического обследования:

ФИО Ташимова Т.В. Подпись Ташимова

<\*> Раздел включается в акт, в случае проведения лесопатологического обследования аварийных деревьев инструментальным способом.

3. Инструментальное обследование аварийных деревьев. <\*>

3.1. Координаты расположения аварийного дерева: N56°36'05,4" E47°57'94,1"

3.2. Структурные изъяны, характеризующие аварийность дерева: Наклон более 10%, старый сухостой.

3.3. Порода Ель, диаметр, см 44, высота, м 25, возраст, лет 100

### ЗАКЛЮЧЕНИЕ

С целью предотвращения негативных процессов или снижения ущерба от их воздействия:

Вид мероприятия	Запас дерева, куб. м	Порода	Сроки проведения
Рубка аварийных деревьев	1,61	Ель	I полугодие 2018 года

Ведомость перечета аварийных деревьев, назначенных в рубку, прилагается (приложение 4 к Акту).

Мероприятия, необходимые для предупреждения повреждения или поражения смежных деревьев:

Рекомендуется ликвидировать аварийное дерево, чтобы избежать возможного его падения на места, где могут находиться люди.

Дата проведения обследований 16.10.2017г.

Исполнитель работ по проведению лесопатологического обследования:

ФИО Ташимова Л.В. Подпись Ташимова

-----  
<\*> Раздел включается в акт, в случае проведения лесопатологического обследования аварийных деревьев инструментальным способом.



3. Инструментальное обследование аварийных деревьев. <\*>

3.1. Координаты расположения аварийного дерева: N56°36'05,9" E47°57'95,6"

3.2. Структурные изъяны, характеризующие аварийность дерева: Наклон более 10%, старый сухостой.

3.3. Порода Ель, диаметр, см 24, высота, м 20, возраст, лет 80

### ЗАКЛЮЧЕНИЕ

С целью предотвращения негативных процессов или снижения ущерба от их воздействия:

Вид мероприятия	Запас дерева, куб. м	Порода	Сроки проведения
Рубка аварийных деревьев	0,37	Ель	I полугодие 2018 года

Ведомость перечета аварийных деревьев, назначенных в рубку, прилагается (приложение 4 к Акту).

Мероприятия, необходимые для предупреждения повреждения или поражения смежных деревьев:

Рекомендуется ликвидировать аварийное дерево, чтобы избежать возможного его падения на места, где могут находиться люди.

Дата проведения обследований 16.10.2017г.

Исполнитель работ по проведению лесопатологического обследования:

ФИО Ташнилова Л.В. Подпись Ташнилова

-----  
<\*> Раздел включается в акт, в случае проведения лесопатологического обследования аварийных деревьев инструментальным способом.

**Приложение 1.1**  
к акту лесопатологического обследования

**Результаты проведения лесопатологического обследования лесных насаждений за октябрь месяц 2017 г.**

Субъект Российской Федерации Республика Марий Эл Лесничество (лесопарк) Куярское,  
Участковое лесничество Учебно-опытное Урочище (лесная дача) Кортинский.

1	2	3	4	5	6	7	8	Таксационная характеристика лесного насаждения										17	Распределение деревьев по категориям состояния, % от запаса										29	30	31	32	Назначенные мероприятия		
								состав	порода	возраст	средняя высота, м	средний диаметр, см	тип леса	полнота	бонитет	запас, куб. м/га	Число деревьев на пробе, шт.		без признаков ослабления	ослабленные	сильно ослабленные	усыхающие	свежий сухойстой	старый сухойстой	свежий ветровал	старый ветровал	свежий бурелом	старый бурелом					аварийные деревья	Признаки повреждения деревьев	Доля поврежденных деревьев, %
53	10	0,6	Лесо парк овые зоны	Участки лесов вокруг населенных пунктов	1	0,09	3Е2С2Б2Лп1Д	Е	85	26	28	Ел п	0,7	1	340	8	18	19	20	21	22	23	24	25	26	27	28	29	30	31	32	33	34	Рубка аварийных деревьев	0,09

Показатели, не соответствующие таксационному описанию отмечаются "\*\*".  
Исполнитель работ по проведению лесопатологического обследования:

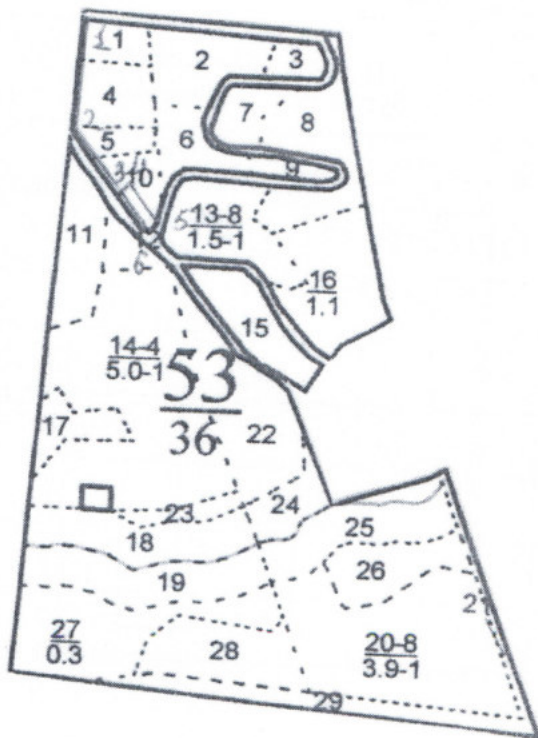
ФИО Таммова Т.В. Подпись Таммова  
Дата составления документа 31.10.17 Телефон 57-35-67



Ведомость перечета деревьев назначенных в рубку  
ВРЕМЕННАЯ ПРОБНАЯ ПЛОЩАДЬ N 1

Субъект Российской Федерации Республика Марий Эл  
Лесничество (лесопарк) Куярское. Квартал 53. Выдел 10.  
Площадь 0,6 га.  
Номер очага вредных организмов \_\_\_\_\_ . Размер пробной площади 0,09 га.  
Таксационная характеристика:  
тип леса Елп; состав 3Е2С2Б2Лп1Д; возраст 85; бонитет I;  
полнота 0,7; запас на га 340; возобновление \_\_\_\_\_  
Время и причина ослабления лесного насаждения: 820, 881  
Тип очага вредных организмов: эпизодический, хронический (подчеркнуть).  
Фаза развития очага вредных организмов: начальная, нарастания численности,  
собственно вспышка, кризис (подчеркнуть).  
Состояние лесного насаждения, намечаемые мероприятия:  
Рубка аварийных деревьев

Привязка:



ФИО Ташмилова Л.В. Подпись Ташмилова

Дата составления документа 30.10.17. Телефон 57-35-87.



Порода: Дуб

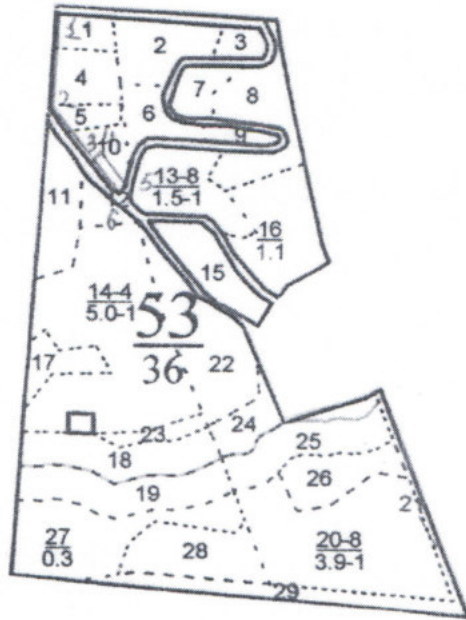
Ступени толщины см	Количество деревьев по категориям состояния, шт.																Всего деревьев по ступеням толщины	
	I	II	III	IV		V		VI			ветровал, бурелом			аварийные деревья			шт.	в том числе подлежат рубке, %
				НЗ	З	НЗ	З	НЗ	З	О	НЗ	З	О	НЗ	З	О		
1	2	3	4	5	6	7	8	9	10	11	12	13	14	15	16	17	18	19
40														1			1	100
Итого, %														1			1	100

Порода: Ель

Ступени толщины см	Количество деревьев по категориям состояния, шт.																Всего деревьев по ступеням толщины	
	I	II	III	IV		V		VI			ветровал, бурелом			аварийные деревья			шт.	в том числе подлежат рубке, %
				НЗ	З	НЗ	З	НЗ	З	О	НЗ	З	О	НЗ	З	О		
1	2	3	4	5	6	7	8	9	10	11	12	13	14	15	16	17	18	19
24																1	1	100
28																1	1	100
44																3	3	100
48																1	1	100
52																1	1	100
Итого, %																7	7	100

Абрис участка

М 1:10000



N выдела	Ленты (круговой площадки) перечета				
	N ленты (площадки)	длина, м	ширина, м	радиус, м	площадь, га

Номера точек	Координаты	Румбы линий	Длина, м
1-2		ЮВ-12°	140
2-3		ЮВ-54°	100
3-4		СВ-31°	15
4-5		ЮВ-54°	60
5-6		ЮЗ-31°	15
6-3		СЗ-54°	60

ПЕРЕЧЕТНАЯ ВЕДОМОСТЬ  
АВАРИЙНЫХ ДЕРЕВЬЕВ, НАЗНАЧЕННЫХ В РУБКУ

№ дерева	Координаты	Порода	Высота, м	Диаметр, см	Запас, куб. м	Структурные изъяны, характеризующие аварийность дерева	Мероприятие	Сроки проведения мероприятия
1	2	3	4	5	6	7	8	9
1	N56°36'03,4" E47°57'97,6"	Дуб	21	40	1,30	наклон более 10%	Рубка аварийных деревьев	I полугодие 2018 года
2	N56°36'04,0" E47°57'96,3"	Ель	25	52	2,37	Наклон более 10%, старый сухой	Рубка аварийных деревьев	I полугодие 2018 года
3	N56°36'04,5" E47°57'95,2"	Ель	25	48	1,97	Наклон более 10%, старый сухой	Рубка аварийных деревьев	I полугодие 2018 года
4	N56°36'04,8" E47°57'96,9"	Ель	25	44	1,61	Наклон более 10%, старый сухой	Рубка аварийных деревьев	I полугодие 2018 года
5	N56°36'05,1" E47°57'95,7"	Ель	25	44	1,61	Наклон более 10%, старый сухой	Рубка аварийных деревьев	I полугодие 2018 года
6	N56°36'05,3" E47°57'95,6"	Ель	21	28	0,54	Наклон более 10%, старый сухой	Рубка аварийных деревьев	I полугодие 2018 года



7	N56°36'05,4" E47°57'94,1"	Ель	25	44	1,61	Наклон более 10%, старый сухостой	Рубка аварийн ых деревьев	I полугодие 2018 года
8	N56°36'05,9" E47°57'95,6"	Ель	20	24	0,37	Наклон более 10%, старый сухостой	Рубка аварийн ых деревьев	I полугодие 2018 года

Исполнитель работ по проведению лесопатологического обследования:

ФИО Ташникова Т.В. Подпись Ташникова

Дата составления документа 31.10.17г. Телефон 57-35-67