

УТВЕРЖДАЮ:

Ирина Викторовна Серова
Заведующего РМЭ
(должность)
Ирина Серова (подпись) (Ф.И.О)
«15» декабря 2017 г. (дата)

Акт
лесопатологического обследования № 361

лесных насаждений Звениговского лесничества (лесопарка)
Республика Марий Эл (субъект РФ)

Способ лесопатологического обследования: 1. Визуальный - -
2. Инструментальный - х

Место проведения

Участковое лесничество	Урочище (дача)	Квартал (кварталы)	Выдел (выделы)	Площадь, га
Волжское	Волжский	39	13	3,5

Лесопатологическое обследование проведено на общей площади 3,17 га.

Материалом МО рассмотрены.
Вер. спец. Ирина Серова Заведующий РМЭ
05.12.17

Инструментальное обследование лесного участка

фактическая таксационная характеристика лесного насаждения соответствует (не соответствует) (нужное подчеркнуть) таксационному описанию. Причины несоответствия:

Ведомость лесных участков с выявленными несоответствиями таксационным описаниям приведена в приложении 1 к Акту.

2. Состояние насаждений: **с нарушенной устойчивостью** - **x**
с утраченной устойчивостью -

причины повреждения: 830 засуха
в том числе:

заселено (отработано) стволовыми вредителями

Вид вредителя	Порода	Встречаемость (% заселённых деревьев)	Степень заселения лесного насаждения (слабая, средняя, сильная)

Повреждено огнём

Вид пожара	Порода	Состояние корневых лап		Состояние корневой шейки		Подсушивание луба	
		процент повреждённых огнём корней	процент деревьев с данным повреждением	ожог корневой шейки по окружности (1/4; 2/4;3/4;более 3/4)	процент деревьев с данным повреждением	по окружности (1/4; 2/4;3/4;более 3/4)	процент деревьев с данным повреждением

Поражено болезнями

Вид болезни	Порода	Встречаемость (% поражённых деревьев)	Степень поражения лесного насаждения (слабая, средняя, сильная)

3. Выборке подлежит 4,7 % деревьев,

в том числе:

ослабленных 5,4 % (причины назначения) 121- усыхание свежее менее 1/3 длины кроны

сильно ослабленных _____ % (причины назначения) _____

усыхающих _____ % (причины назначения) _____

свежего сухостоя _____ %,

в том числе: свежего ветровала _____ %

свежего бурелома _____ %

старого ветровала _____ %

в том числе: старого бурелома _____ %

старого сухостоя 4,7 %

4. Полнота лесного насаждения после уборки деревьев, подлежащих рубке, составит 0,8
Критическая полнота для данной категории лесных насаждений составляет 0,3

5. ЗАКЛЮЧЕНИЕ

С целью предотвращения негативных процессов или снижения ущерба от их воздействия назначено:

Участковое лесничество	Урочище (дача)	Квар-тал	Вы-дел	Площадь, выдела, га	Вид мероп-риятия	Площадь, мероприятия, га	По-рода	Запас на выдел, кбм	Крайние сроки проведения
Волжское	Волжский	39	13	3,5	ВСП	3,17	С	340	2018г.

Ведомость перечета деревьев назначенных в рубку и абрис лесного участка прилагаются (приложение 2 и 3 к Акту)

6. Меры по обеспечению возобновления естественное возобновление путем мероприятий минерализация почвы

7. Мероприятия, необходимые для предупреждения повреждения или поражения смежных насаждений надзор за смежными насаждениями и включение в план по лесопатологическому обследованию на 2018 год.

8. Сведения для расчёта понижающего коэффициента стоимости древесины:
год образования старого сухостоя 2010г. ;
основная причина повреждения древесины 830 засуха

Дата проведения обследований 08 сентября 2017 года

Исполнитель работ по проведению лесопатологических обследований:

ФИО Героев Я.М. Подпись 

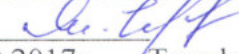
Ведомость перечета деревьев назначенных в рубку

ВРЕМЕННАЯ ПРОБНАЯ ПЛОЩАДЬ № _____

Субъект Российской Федерации Республика Марий Эл
 Лесничество (лесопарк) Звениговское филиал – ГКУ РМЭ «Югмежуплес»
 Квартал 39 Выдел 13 Площадь 3,17 га,
 Номер очага вредных организмов _____ Размер пробной площади 1,0 га
 Таксационная характеристика:
 Тип леса Слк В2 Состав к/л 9С1Е+Б Возраст 106 Бонитет 3
 Полнота 0,8 Запас на га 340 Возобновление естественное возобновление
 Время и причина ослабления лесного насаждения сентябрь 2017г., засуха 2010 года

Тип очага вредных организмов: эпизодический, хронический (подчеркнуть)
 Фаза развития очага вредных организмов: начальная, нарастания численности, собственно вспышка, кризис (подчеркнуть)
 Состояние лесного насаждения наличие старого сухостоя, захламленности
 намечаемые мероприятия выборочная санитарная рубка

Исполнитель работ по проведению лесопатологических обследований:

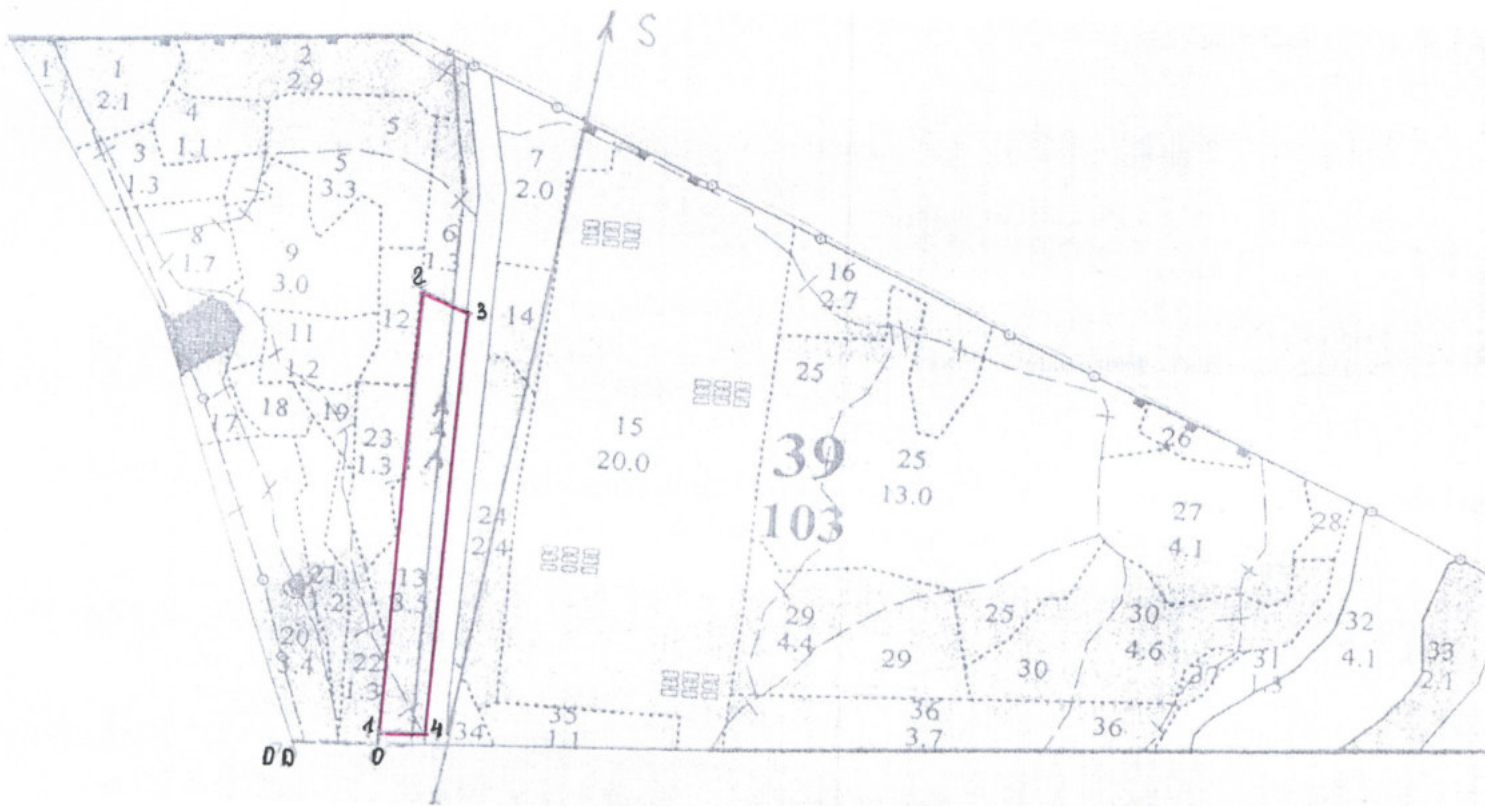
ФИО Героев Я.М. Подпись 
 Дата составления документа 29.09.2017г. Телефон _____

Порода: береза

Степени толщины, см	Количество деревьев по категориям состояния, шт.													Всего деревьев по ступеням толщины	
	I	II	III	IV		V		VI			ветровал, бурилом			шт.	в т.ч. подлежат рубке, %
				НЗ	З	НЗ	З	НЗ	З	О	НЗ	З	О		
1	2	3	4	5	6	7	8	9	10	11	12	13	14	15	16
12															
16															
20	1														
24		1												1	
28	3													1	
32	1													3	
36	2	1												1	
40	1													3	
44 и более	3													1	
Итого в шт.	11	2												3	
Итого, %	85,7	14,3												13	
Объем, м ³	9,8	1,5												100	
Итого, % от запаса	86,7	13,3												100	

Примечание: НЗ – незаселенное, З – заселенное, О – отработанное вредителями

Абрис участка
М 1:10000



Номер выдела	Ленты (круговой площадки) перечёта				
	№ ленты (площадки)	длина, м	ширина, м	радиус, м	площадь, га
13	сплошной				3,17

Номера точек	Координаты	Румбы линий	Длина, м
00-0		СВ 80°00	100
0-1		СЗ 06°00	20
1-2	N 55°59 537 E 048°00 522	СЗ 06°00	607
2-3	N 55°59 882 E 048°00 552	ЮВ 69°00	60
3-4	N 55°59 866 E 048°00 600	ЮВ 06°00	578
4-1	N 55°59 538 E 048°00 568	ЮЗ 80°00	50

Условные
отведенный участок

обозначения -----

Исполнитель работ по проведению лесопатологических обследований:
ФИО Героев Я.М. Подпись *Я.М. Героев*
Дата составления документа 29.09.2017г. Телефон _____