

УТВЕРЖДАЮ:

Должность Начальник ООЗН

Ф.И.О. Сергеев Е.С.

Дата 5.12.2017

Акт  
лесопатологического обследования № 359  
лесных насаждений "Кужерское лесничество"  
Республика Марий Эл

Способ лесопатологического обследования: Визуальное  
Инструментальное V

Место проведения:

Участковое лесничество	Урочище (дача)	Квартал (кварталы)	Выдел (выделы)	Площадь, га
Чодраяльское	0	7	1	73.3

Лесопатологическое обследование проведено на общей площади 2.1 га.

Материалы ЛТО рассмотрены.  
Вер. спец. ООЗН Кужерское лесничество Е.С.  
05.12.17

2. Инструментальное обследование лесного участка.  
Уч. лесничество: Чодраляльское, участок: Кв. 7 выд. 1 ЛП выдел: 1.

2.1. Фактическая таксационная характеристика лесного насаждения не соответствует таксационному описанию. Причины несоответствия:

неравномерный состав и другие характеристики насаждения.

Ведомость лесных участков с выявленными несоответствиями таксационным описаниям приведена в приложении 1 к данному Акту.

2.2. Состояние насаждений: с утраченной устойчивостью.

Причины повреждения: повреждение (заселено или отработано) короедом-типографом (код 343), засуха (код 830). Данные причины определены по следующим признакам: местное поселение стволовых (отработано) (код 610), усыхание вершины пр. лет от 1/3 до 2/3 длины кроны (код 132), усыхание вершины пр. лет более 2/3 длины кроны (код 133).

Заселено (отработано) стволовыми вредителями:

Вид вредителя	Порода	Встречаемость (% заселенных деревьев)	Степень заселения лесного насаждения (слабая, средняя, сильная)
короед-типограф	Е	0 (отработано 37.22)	-
-	-	-	-
-	-	-	-
-	-	-	-
-	-	-	-
-	-	-	-

Повреждено огнем:

Вид пожара	Порода	Состояние корневых лап		Состояние корневой шейки		Подсушивание луба	
		процент поврежденных огнем корней	процент деревьев с данным повреждением	ожог корневой шейки по окружности (1/4; 2/4; 3/4; более 3/4)	процент деревьев с данным повреждением	по окружности (1/4; 2/4; 3/4; более 3/4)	процент деревьев с данным повреждением
-	-	-	-	-	-	-	-
-	-	-	-	-	-	-	-
-	-	-	-	-	-	-	-
-	-	-	-	-	-	-	-
-	-	-	-	-	-	-	-
-	-	-	-	-	-	-	-
-	-	-	-	-	-	-	-

Поражено болезнями:

Вид болезни	Порода	Встречаемость (% пораженных деревьев)	Степень заселения лесного насаждения (слабая, средняя, сильная)
-	-	-	-
-	-	-	-
-	-	-	-
-	-	-	-
-	-	-	-
-	-	-	-

2.3. Выборке подлежит 59.3 % деревьев по запасу,  
в том числе:

ослабленных 0 %,  
сильно ослабленных 0 %,  
усыхающих 7.7 %, причины назначения: 830;  
свежего сухостоя 3 %,  
свежего ветровала 0 %,  
свежего бурелома 0 %,  
старого сухостоя 48.6 %,  
старого ветровала 0 %,  
старого бурелома 0 %,  
аварийных 0 %.

2.4. Полнота лесного насаждения после уборки деревьев, подлежащих рубке, составит 0.2.  
Критическая полнота для данной категории лесных насаждений составляет 0.3.

### ЗАКЛЮЧЕНИЕ

С целью предотвращения негативных процессов или снижения ущерба от их воздействия назначено:

Участковое лесничество	Урочище (дача)	Квартал	Выдел	Площадь выдела, га	Вид мероприятия	Площадь мероприятия, га	Порода	Выбираемый запас на выдел, куб. м	Крайние сроки проведения
Чодраляльское	0	7	1	73.3	ССР	2.1	Е, Лп, Б.	381	2018 год

Ведомость перечета деревьев, назначенных в рубку, и абрис лесного участка прилагаются (приложение 2 и 3 к данному акту).

Меры по обеспечению возобновления: лесные культуры.

Мероприятия, необходимые для предупреждения повреждения или поражения смежных насаждений: своевременное проведение проецируемых мероприятий, надзор за санитарным и лесопатологическим состоянием.

Сведения для расчета степени повреждения:

год образования старого сухостоя: 2015  
основная причина повреждения древесины: 343

Дата проведения обследований: 20.09.2017 года.

Исполнитель работ по проведению лесопатологического обследования:

Начальник отдела ЗЛ и ГЛПМ, филиала ФБУ "Рослесозащита" - "ЦЗЛ Республики Марий Эл"

Гладков Юрий Федорович

Источник данных	Год проведения лесоустройства	Номер квартала	Номер выдела	Площадь выдела, га	Целевое назначение лесов	Категория защитных лесов	Номер лесопатологического выдела	Площадь лесопатологического выдела, га	Таксационная характеристика											Заложено пробных площадей				
									состав	порода	возраст, лет	средняя высота, м	средний диаметр, см	тип леса	тип условий место	полнота	бонитет	запас, куб. м/га	количество, шт.	общая площадь, га				
ТО	2015	7	1	73.3	Защитные	Противопожарные леса	.	.	Ель	100	22	44	ЕЛП	С2	0.5	3	195							
Ф	2017	7	1	73.3	Защитные	Противопожарные леса	1	2.1	Ель	80	20	28	ЕЛП	С2	0.5	3	180	1	2.1					

Примечание:  
ТО - таксационные описания  
Ф - фактическая характеристика лесного насаждения

Исполнитель работ по проведению лесопатологической обследования:  
Гладков Юрий Федорович

Результаты проведения лесопатологического обследования  
лесных насаждений за сентябрь 2017 года.  
Субъект Российской Федерации: Республика Марий Эл. Лесничество (лесопарк): Кужерское.  
Участковое лесничество: Чодраляское. Урочище (лесная дача):

1	2	3	4	5	6	7	Таксационная характеристика лесного насаждения								17	Распределение деревьев по категориям состояния, % от запаса											Назначенные мероприятия								
							состав	попда	возраст	средняя высота, м	средний диаметр, см	тип леса	полнота	бонитет		запас, куб. м/га	число деревьев на пробе, шт.	без признаков ослабления	ослабленные	сильно ослабленные	усыхающие	свежий сухойстой	старый сухойстой	свежий ветровал	старый ветровал	свежий бурелом	старый бурелом	аварийные деревья	Признаки повреждения деревьев	Доля поврежденных деревьев, %	Причина ослабления, повреждения	Подъем рубке, %	вид	площадь, га	
7	1	73.3	Защитные	Противорознонные леса	1	2.1	SE4Лп1Б*	8	9	10	11	12	13	14	15	16	17	18	19	20	21	22	23	24	25	26	27	28	29	30	31	32	33	34	
									Всего	80*	20*	28*	ЕЛП	0.5	3	180*	482	1.9	26.4	12.1	8.0	3.0	48.6						610, 132, 133.	28.4	343, 830.	59.3			
									Е	-	-	-	-	-	-	-	317	0.5	1.2	0.6	14.0	5.1	78.6					610, 132, 133.	45.7	343, 830.	97.7			ССР	2.1
									Лп	-	-	-	-	-	-	-	124	3.2	64.2	28.3			4.3					133, 132.	4.3	830.	4.3				
									Б	-	-	-	-	-	-	-	41	7.1	12.2	12.5	4.2	2.7	61.3					133, 132.	25.3	830.	64.0				

Показатели, не соответствующие таксационному описанию отмечаются «\*». Расшифровка кодов причин и признаков указана в акте.  
Исполнитель работ по проведению лесопатологического обследования:

Гладков Юрий Федорович  
Дата составления документа: 22.11.2017 года. Телефон: 8 (8362) 46-96-83.

Ведомость перечета деревьев назначенных в рубку

ВРЕМЕННАЯ ПРОБНАЯ ПЛОЩАДЬ № \_\_\_\_

Субъект Российской Федерации: Республика Марий Эл.

Лесничество (лесопарк): Кужерское. Квартал: 7. Выдел: 1.

Площадь: 73.3 га.

Номер очага вредных организмов б/н. Размер пробной площади: 2.1 га.

Таксационная характеристика:

тип леса: ЕЛП; состав: 5Е4Лп1Б; возраст: 80 лет; бонитет: 3.

полнота: 0.5; запас на га: 180; возобновление: отсутствует.

Время и причина ослабления лесного насаждения:

Причины повреждения: повреждение (заселено или отработано) короедом-типографом (код 343), засуха (код 830). Данные причины определены по следующим признакам: местное поселение стволовых (отработано) (код 610), усыхание вершины пр. лет от 1/3 до 2/3 длины кроны (код 132), усыхание вершины пр. лет более 2/3 длины кроны (код 133).

Тип очага вредных организмов: .

Фаза развития очага вредных организмов: .

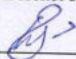
Состояние лесного насаждения, намечаемые мероприятия:

Состояние насаждений: с утраченной устойчивостью.

Намечаемое мероприятие: ССР.

Исполнитель работ по проведению лесопатологического обследования:

Гладков Юрий Федорович

  
\_\_\_\_\_

Дата составления документа: 22.11 .2017 года. Телефон: 8 (8362) 46-96-83.

## ВЕДОМОСТЬ ПЕРЕЧЕТА ДЕРЕВЬЕВ

Оборотная сторона

Порода1: Е

Ступени толщины см	Количество деревьев по категориям состояния, шт.																Всего деревьев по ступеням толщины	
	I	II	III	IV		V		VI			ветровал, бурелом			аварийные деревья			шт.	в том числе подлежат рубке, %
				НЗ	З	НЗ	З	НЗ	З	О	НЗ	З	О	НЗ	З	О		
1	2	3	4	5	6	7	8	9	10	11	12	13	14	15	16	17	18	19
16		2				2		2									6	1.3
20		1	2	18		9		38		20							88	26.8
24	2	2	1	7		3		32		56							103	30.9
28		1		12		3		18		42							76	23.7
32				9		3		20									32	10.1
36								5									5	1.6
40								3									3	0.9
44								2									2	0.6
60								2									2	0.6
более 60																		
итого, шт	2	6	3	46		20		122		118							317	96.5
итого, %	0.6	1.9	0.9	14.5		6.3		38.5		37.2							100.0	96.5

Порода2: Лп

Ступени толщины см	Количество деревьев по категориям состояния, шт.																Всего деревьев по ступеням толщины	
	I	II	III	IV		V		VI			ветровал, бурелом			аварийные деревья			шт.	в том числе подлежат рубке, %
				НЗ	З	НЗ	З	НЗ	З	О	НЗ	З	О	НЗ	З	О		
1	2	3	4	5	6	7	8	9	10	11	12	13	14	15	16	17	18	19
28	3	21															24	
32	2	16	5														23	
36	1	33						3									37	2.4
40		9	4					1									14	0.8
44		2	7					1									10	0.8
48		3	5														8	
52		3	2														5	
56		1	2														3	
-																		
-																		
итого, шт	6	88	25					5									124	4.0
итого, %	4.8	71.0	20.2					4.0									100.0	4.0

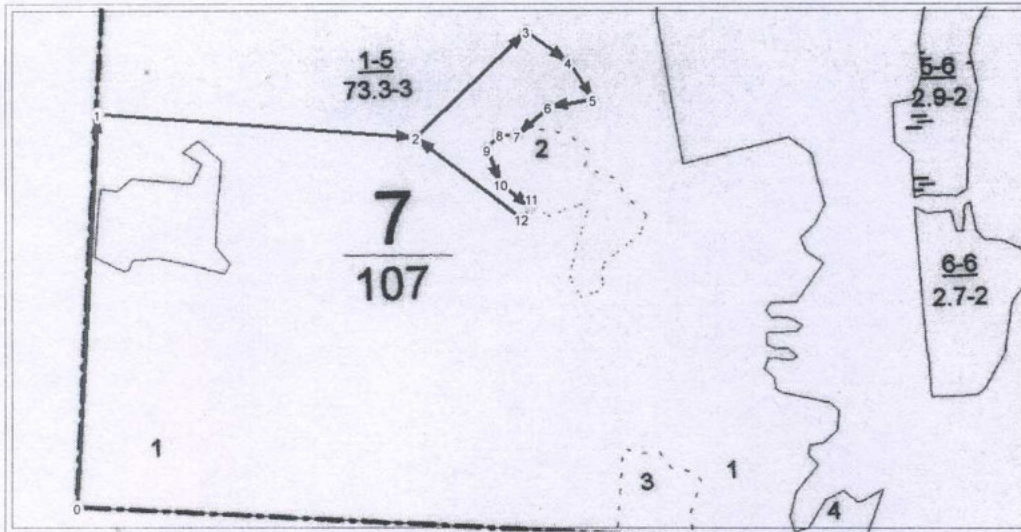
Порода3: Б

Ступени толщины см	Количество деревьев по категориям состояния, шт.																Всего деревьев по ступеням толщины	
	I	II	III	IV		V		VI			ветровал, бурелом			аварийные деревья			шт.	в том числе подлежат рубке, %
				НЗ	З	НЗ	З	НЗ	З	О	НЗ	З	О	НЗ	З	О		
1	2	3	4	5	6	7	8	9	10	11	12	13	14	15	16	17	18	19
20	3					2		5									10	17.1
24		1	2					13									16	31.7
28	1	2						5									8	12.2
32		1	2	1				3									7	7.3
-																		
-																		
-																		
-																		
-																		
итого, шт	4	4	4	1		2		26									41	68.3
итого, %	9.8	9.8	9.8	2.4		4.9		63.4									100.0	68.3



### Абрис участка

М 1:10 000



№ выдела	Ленты (круговые площадки) перечёта				
	№ ленты (площадки)	длина, м	ширина, м	радиус, м	площадь, га

№ точки	Долгота	Широта	Линия	Румбы линий	Длина, м
0	48,589890	56,360318	0-1	СЗ 6°0'0"	525
1	48,590777	56,365007	1-2	СВ 85°13'0"	421,3
2	48,597538	56,364531	2-3	СВ 37°0'0"	203
3	48,600016	56,365727	3-4	ЮВ 63°0'0"	69,3
4	48,600888	56,365336	4-5	ЮВ 42°0'0"	59,5
5	48,601369	56,364873	5-6	ЮЗ 71°29'0"	60
6	48,600405	56,364812	6-7	ЮЗ 38°0'0"	56,4
7	48,599706	56,364486	7-8	ЮЗ 84°58'0"	25,3
8	48,599297	56,364514	8-9	ЮЗ 25°44'0"	25,1
9	48,599049	56,364336	9-10	ЮВ 29°50'0"	49,8
10	48,599296	56,363910	10-11	ЮВ 61°36'0"	51,9
11	48,599935	56,363608	11-12	ЮЗ 34°28'0"	19,7
12	48,599704	56,363486	12-2	СЗ 61°0'0"	177,4

Условные обозначения:

Исполнитель работ по проведению лесопатологического обследования:

ФИО Гладков В. В. Подпись *В. В. Гладков*

Дата составления документа 22.11.17 Телефон 8(8362)42-59-31