

М.п. инспекции ЛТО республиканской
 Вер. инспек. ДСОП *С. Ю. Юриков*
И. Ю. Юриков Д.С.
 4.12.17

УТВЕРЖДАЮ
Юхьяевских отряда аграрной
реинспекции лесов Мемельского РИЭ
 Должность
Аров Э.С.
 Ф.И.О.
 " 4 " *декабрь* 2017 г

АКТ № *347*

лесопатологического обследования
 лесных насаждений Моркинского лесничества- филиала ГКУ РМЭ "Востокмежупрлес"
 Республики Марий Эл

Способ лесопатологического обследования : 1. Визуальный
 2. Инструментальный

Место проведения

Участковое лесничество	Лесной участок	Квартал (кварталы)	Выдел (выделы)	Площадь, га
Семисолинское	Моркинский	105	60	1,1

Лесопатологическое обследование проведено на общей площади 1,0 га,

2. Инструментальное обследование лесного участка

1. Фактическая характеристика лесного насаждения соответствует (не соответствует) (нужное подчеркнуть) таксационному описанию. Причины несоответствия: _____ соответствует

Ведомость лесных участков с выявленными несоответствиями таксационным описаниям приведена в приложении 1 к Акту

2. Состояние насаждений с нарушенной устойчивостью
 с утраченной устойчивостью

причины повреждения Засуха -830, повреждено (заселено или отработано) короедом типографом-343, стволые вредители-300, воздействие сильных ветров текущего года, повлекшее наклон более 10°, изгиб или вывал деревьев 881. Данные причины определены по следующим признакам: усыхание вершины прошлых лет более 3/4 ветвей длины кроны-133, местное поселение стволых (отработано)-610, обрыв корней вывал свежий-205

Заселено (отработано) стволыми вредителями:

Вид вредителя	Порода	Встречаемость (% заселенных деревьев)	Степень заселения лесного насаждения (слабая, средняя, сильная)
Короед-типограф	ель	-	-
Стволые вредители	сосна	-	-

Повреждено огнем:

Вид пожара	Порода	Состояние корневых лап		Состояние корневой шейки		Подсушивание луба	
		процент поврежденных огнем корней	процент деревьев с данным повреждением	ожог корневой шейки по окружности (1/4; 2/4; 3/4; более 3/4)	процент деревьев с данным повреждением	по окружности (1/4; 2/4; 3/4; более 3/4)	процент деревьев с данным повреждением

Поражено болезнями:

Вид болезни	Порода	Встречаемость (% пораженных деревьев)	Степень заселения лесного насаждения (слабая, средняя, сильная)

3. Выборке подлежит 21 %
 в том числе:
 ослабленных _____ % (причины назначения)
 сильно ослабленных _____ % (причины назначения)
 усыхающих _____ % (причины назначения)
 свежего сухостоя _____ %
 в том числе: свежего ветровала 4 %
 свежего бурелома _____ %
 старого ветровала _____ %
 в том числе: старого бурелома _____ %
 старого сухостоя 17 %
 аварийных _____ %

4. Полнота лесного насаждения после уборки деревьев, подлежащей уборке составит 0,55 ;
 Критическая полнота для данной категории лесных насаждений составляет 0,3 ;

ЗАКЛЮЧЕНИЕ

С целью предотвращения негативных процессов или снижения ущерба от их воздействия назначено:

Участковое лесничество	Лесной участок	Квартал	Выдел	Площадь выдела, га	Вид мероприятия	Площадь мероприятия, га	Порода	Запас на выделе, га	Крайние сроки проведения
Семисолинское	Моркинский	105	60	1,1	ВСП	1,0	Ель	70	4кв. 2017

Ведомость перечета деревьев, назначенных в рубку, и абрис лесного участка прилагаются (приложение 2 и 3 к Акту)

Меры по обеспечению возобновления: естественное зарастивание

Мероприятия, необходимые для предупреждения повреждения или поражения смежных насаждений:
очистка мест рубок со сжиганием порубочных остатков, уборка захламленности, наблюдение за состоянием

Сведения для расчета степени повреждения:

год образования старого сухостоя 2015-2016 г.г.

основная причина повреждения древесины 830

Дата проведения обследований 07.08.2017 г.

Исполнитель работ по проведению лесопатологического обследования;

Ф.И.О. Игнатьев Аркадий Николаевич

Подпись

Ведомость перечета деревьев, назначенных в рубку

ВРЕМЕННАЯ ПРОБНАЯ ПЛОЩАДЬ № _____

Министерство лесного и охотничьего хозяйства Республики Марий Эл
Моркинское лесничество- филиал ГКУ РМЭ "Востокмежупрлес"
Семисолинское участковое лесничество Моркинский лесной участок

Квартал № 105 Выдел № 60 Площадь 1,1 Номер очага _____
Размер пробной площади 1,0 га _____
Таксационная характеристика : Тип леса СМБР В2 Состав 5С3С1Е1Б
Возраст 120 Бонитет 2 _____
Полнота 0,7 Запас на 1 га 340 Возобновление _____
Время и причины ослабления насаждения 2015-2016 гг., Засуха. _____
естественное
Тип очага: эпизотический, хронический (подчеркнуть)
Фаза развития очага: начальная, нарастания численности, собственно вспышка,
кризис (подчеркнуть)
Состояние лесного насаждения, намечаемые мероприятия
удовлетворительное
выборочная санитарная рубка

Исполнитель работ по проведению лесопатологического обследования

Ф.И.О. Игнатьев Аркадий Николаевич Подпись 

Дата составления документа 07.08.2017 г. Телефон 89877142832

ВЕДОМОСТЬ ПЕРЕЧЕТА ДЕРЕВЬЕВ

Порода: ель

Ступени толщины, см	Количество деревьев по категориям состояния, шт															Всего деревьев по ступеням толщины		
	I	II	III	IV		V		VI			ветровал, бурелом			аварийные деревья			шт	в т.ч. подлежат рубке, %
				НЗ	З	НЗ	З	НЗ	З	О	НЗ	З	О	НЗ	З	О		
8																	0	#ДЕЛО!
12	1									6							7	85,7
16	5									37			5			47	89,4	
20	2									27			2			31	93,5	
24	1									26						27	96,3	
28	1									14			2			17	94,1	
32	2									4			1			7	71,4	
36	2									2						4	50,0	
40										1						1	100,0	
44																0	#ДЕЛО!	
48																0	#ДЕЛО!	
52																0	#ДЕЛО!	
56																0	#ДЕЛО!	
60																0	#ДЕЛО!	
64																0	#ДЕЛО!	
68																0	#ДЕЛО!	
72																0	#ДЕЛО!	
Итого	14	0	0	0	0	0	0	0	0	117	0	0	10	0	0	141		
%	100	0	0	0	0	0	0	0	0	83	0	0	7	0	0	100	90	

Порода: береза

Ступени толщины, см	Количество деревьев по категориям состояния, шт															Всего деревьев по ступеням толщины		
	I	II	III	IV		V		VI			ветровал, бурелом			аварийные деревья			шт	в т.ч. подлежат рубке, %
				НЗ	З	НЗ	З	НЗ	З	О	НЗ	З	О	НЗ	З	О		
8																	0	#ДЕЛО!
12																	0	#ДЕЛО!
16	9															9	0,0	
20	8															8	0,0	
24	9															9	0,0	
28	7															7	0,0	
32	13															13	0,0	
36	8															8	0,0	
40	2															2	0,0	
44																0	#ДЕЛО!	
48																0	#ДЕЛО!	
52																0	#ДЕЛО!	
56																0	#ДЕЛО!	
60																0	#ДЕЛО!	
Итого	56	0	0	0	0	0	0	0	0	0	0	0	0	0	0	56		
%	100	0	0	0	0	0	0	0	0	0	0	0	0	0	0	100	0	

Порода: Сосна

Ступени толщины, см	Количество деревьев по категориям состояния, шт															Всего деревьев по ступеням толщины		
	I	II	III	IV		V		VI			ветровал, бурелом			аварийные деревья			шт	в т.ч. подлежат рубке, %
				НЗ	З	НЗ	З	НЗ	З	О	НЗ	З	О	НЗ	З	О		
8																	0	#ДЕЛО!
12																	0	#ДЕЛО!
16	14															14	0,0	
20	28									1						29	3,4	
24	33															33	0,0	
28	46									2			1			49	6,1	
32	49												1			50	2,0	
36	51															51	0,0	
40	36									1						37	2,7	
44	6															6	0,0	
48	1									2			1			4	75,0	
52	1									2						3	66,7	
56	1												1			2	50,0	
60	1															1	0,0	
64										1						1	100,0	
68																0	#ДЕЛО!	
72																0	#ДЕЛО!	
Итого	267	0	0	0	0	0	0	0	0	9	0	0	4	0	0	280		
%	95	0	0	0	0	0	0	0	0	3	0	0	1	0	0	100	5	

Результаты проведения лесопатологического обследования лесных насаждений за август 20 17 г.
(месяц)

Субъект Российской Федерации Республика Марий Эл . Лесничество (лесопарк) Моркинское
Участковое лесничество Семисолинское . Урочище (лесная дача) Моркинский

1	2	3	4	5	6	7	Таксационная характеристика лесного насаждения								17	Распределение деревьев по категориям состояния, % от запаса										33	34							
							8	9	10	11	12	13	14	15		16	18	19	20	21	22	23	24	25	26			27	28	29	30	31	32	
Номер квартала	Номер выдела	Площадь выдела, га	Лесное назначение лесов	Категория защитных лесов	Номер лесопатологического выдела	Площадь лесопатологического выдела, га	состав	порода	возраст	средняя высота, м	средний диаметр, см	тип леса	полнота	бонитет	запас, куб. м/га	без признаков ослабления	ослабленные	сильно ослабленные	уыхающие	свежий сухостой	старый сухостой	свежий ветровал	старый ветровал	свежий бурелом	старый бурелом	аварийные деревья	Признаки повреждения деревьев	Доля поврежденных деревьев, %	Причина ослабления, повреждения	Подложит рубке, %	Назначенные мероприятия			
105	60	1,1	Защ	ОЗУ	1	1,0	1	Е	120	29	36	С мбр, В2	0,7	2	340	17	18	19	20	21	22	23	24	25	26	27	28	29	30	31	32	ВСР	1,0	
							5	С							175	91					6	6	3				205, 610, 133	205, 610, 133	830, 300, 881	830, 300, 881	9			
							3	С							105	91					6	6	3				205, 610, 133	205, 610, 133	830, 300, 881	830, 300, 881	9			
							1	Е							141	13					80	7					133, 205, 610	133, 205, 610	830, 343, 881	830, 343, 881	87			
							1	Б							56	100																		

Показатели, не соответствующие таксационному описанию, отмечаются «*».

Исполнитель работ по проведению лесопатологического обследования:

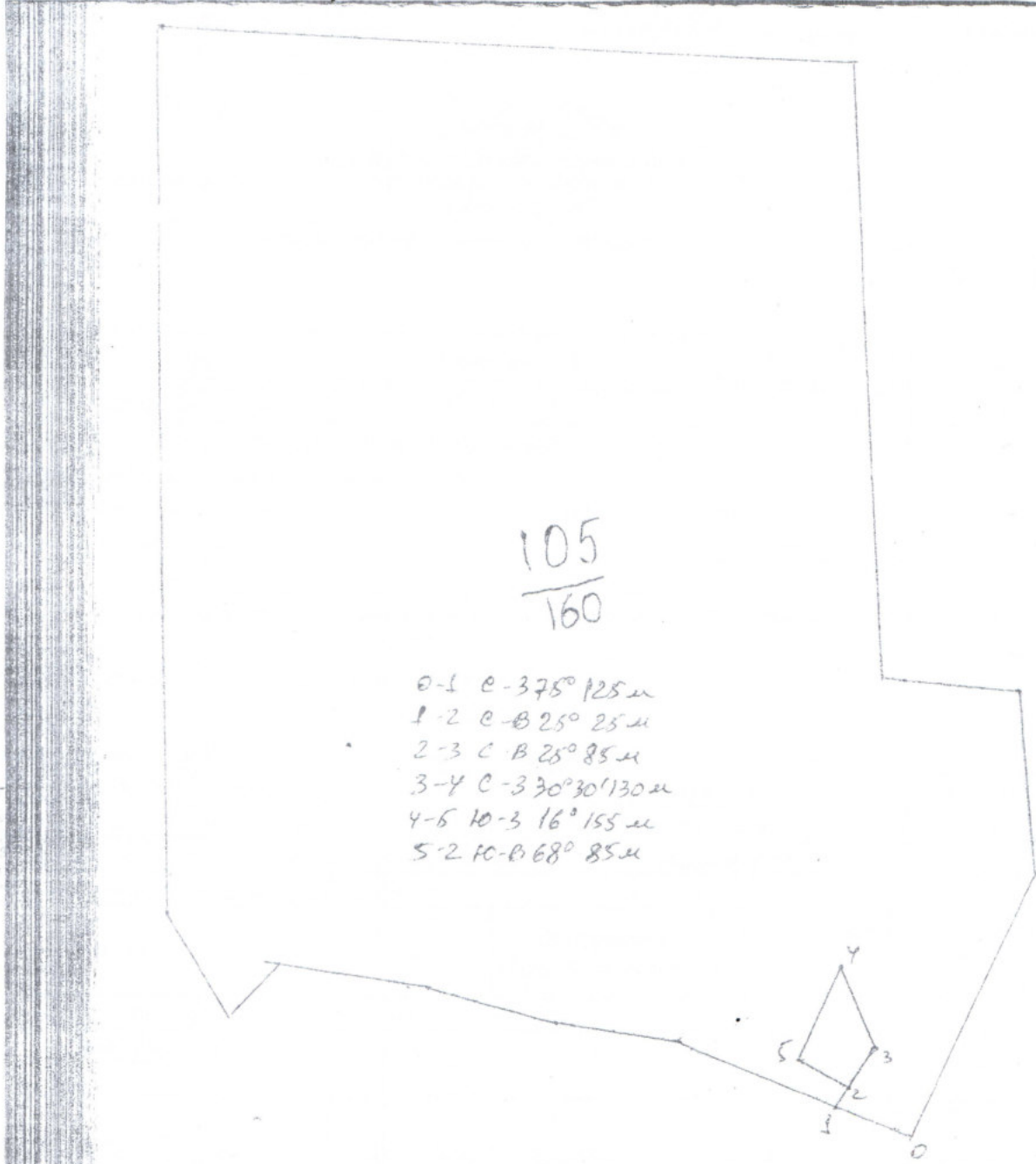
Ф.И.О. Игнатьев Аркадий Николаевич подпись

Дата составления документа 07.08.2017 г. Телефон 89877142832

Абрис участка

M 1:10000

ИЛ - 1.0 га.



Невыдела	Ленты (круговой площадки) перечета				
	№ ленты	длина, м	ширина, м	радиус, м	площадь, га
60	ср. пер.				70

Номера точек	Координаты		Румбы линий	Длина, м
0-1			СЗ 75	125
1-2	N56°22'963"	E049°03'459"	СВ 25	25
2-3	N56°23'000"	E049°03'513"	СВ 25	85
3-4	N56°23'068"	E049°03'474"	СЗ 30	130
4-5	N56°22'965"	E049°03'409"	ЮВ 16	155
5-2			ЮВ 68	85

Исполнитель работ по проведению лесопатологического обследования:

Ф.И.О. Игнатьев А.Н. Подпись

Дата составления документа 07.08.2017 г. Телефон 89877142832