


УТВЕРЖДАЮ:
Министр лесного и охотничьего
хозяйства Республики Марий Эл


А.И. Шургин
" 19 " сентября 2017 г.

Акт
лесопатологического обследования № 34
лесных насаждений ГКУ РМЭ "Килемарское лесничество"
Республика Марий Эл

Способ лесопатологического обследования: Инструментальный

Место проведения:

Участковое лесничество	Урочище (дача)	Квартал (кварталы)	Выдел (выделы)	Площадь, га
Килемарское		67	42	22.9

Лесопатологическое обследование проведено на общей площади 0.79 га.

*Материалы ЛТО рассмотрены.
Вер. спец: СВЗП Вадим Шургин В.С.
18.09.2017г.*

2. Инструментальное обследование лесного участка.

2.1. Фактическая таксационная характеристика лесного насаждения не соответствует таксационному описанию. Причины несоответствия: проведенные ранее лесохозяйственные мероприятия.

Ведомость лесных участков с выявленными несоответствиями таксационным описаниям приведена в приложении 1 к данному Акту.

2.2. Состояние насаждений: - с утраченной устойчивостью.

Причины повреждения: ожеледь (код 828), трутовик ложный осиновый (код 358). Данные причины определены по следующим признакам: механические повреждения ветвей (>3/4) прошлых лет (код 226), механические повреждения ветвей (<3/4) прошлых лет (код 225), механические повреждения ствола под кроной пр. лет (>2/3 окружн. ствола) (код 214), обрыв корней (вывал) прошлых лет (код 206), наличие плодовых тел на стволе (код 801).

Заселено (отработано) стволовыми вредителями:

Вид вредителя	Порода	Встречаемость (% заселенных деревьев)	Степень заселения лесного насаждения (слабая, средняя, сильная)
-	-	-	-
-	-	-	-
-	-	-	-
-	-	-	-
-	-	-	-
-	-	-	-

Повреждено огнем:

Вид пожара	Порода	Состояние корневых лап		Состояние корневой шейки		Подсушивание луба	
		процент поврежденных огнем корней	процент деревьев с данным повреждением	ожог корневой шейки по окружности (1/4; 2/4; 3/4; более 3/4)	процент деревьев с данным повреждением	по окружности (1/4; 2/4; 3/4; более 3/4)	процент деревьев с данным повреждением
-	-	-	-	-	-	-	-
-	-	-	-	-	-	-	-
-	-	-	-	-	-	-	-
-	-	-	-	-	-	-	-
-	-	-	-	-	-	-	-
-	-	-	-	-	-	-	-
-	-	-	-	-	-	-	-

Поражено болезнями:

Вид болезни	Порода	Встречаемость (% пораженных деревьев)	Степень заселения лесного насаждения (слабая, средняя, сильная)
358	ОС	3	-
-	-	-	-
-	-	-	-
-	-	-	-
-	-	-	-
-	-	-	-

Выборке подлежит 53.9 % деревьев по запасу

в том числе:

- ослабленных 0 %,
- сильно ослабленных 3.4 %,
- усыхающих 0 %,
- свежего сухостоя 0 %,
- свежего ветровала 11.5 %,
- свежего бурелома 35 %,
- старого сухостоя 4 %,
- старого ветровала 0 %,
- старого бурелома 0 %,
- аварийных 0 %,

2.4. Полнота лесного насаждения после уборки деревьев, подлежащих рубке, составит - 0.2
Критическая полнота для данной категории лесных насаждений составляет - 0.3

ЗАКЛЮЧЕНИЕ

С целью предотвращения негативных процессов или снижения ущерба от их воздействия назначено:

Участковое лесничество	Урочище (дача)	Квартал	Выдел	Площадь выдела, га	Вид мероприятия	Площадь мероприятия, га	Порода	Выбираемый запас на выдел, куб. м	Крайние сроки проведения
Килемарское	0	67	42	22.9	ССР	0.79	Б	181	2018 год

Ведомость перечета деревьев, назначенных в рубку, и абрис лесного участка прилагаются (приложение 2 и 3 к данному акту).

Меры по обеспечению возобновления: лесные культуры.

Мероприятия, необходимые для предупреждения повреждения или поражения смежных насаждений: своевременное проведение проецируемых мероприятий, надзор за санитарным и лесопатологическим состоянием.

Сведения для расчета степени повреждения:

год образования старого сухостоя: 2015

основная причина повреждения древесины: 828

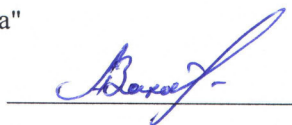
Дата проведения обследований: 20.07.2017 года.

Исполнитель работ по проведению лесопатологического обследования:

Зам. директора Филиала ФБУ "Рослесозащита"

- "ЦЗЛ Республики Марий Эл"

Захаров Александр Васильевич



Источник данных	Год проведения лесоустройства	Номер квартала	Номер выдела	Площадь выдела, га	Целевое назначение лесов	Категория защитных лесов	Номер лесопатологического выдела	Площадь лесопатологического выдела,	Таксационная характеристика											Заложено пробных площадей
									состав	порода	возраст, лет	средняя высота, м	средний диаметр, см	тип леса	тип условий место	полнота	бонитет	запас, куб. м/га	количество, шт.	
ТО	2013	67	42	22,9	Эксплуатационные		-	-	6Б4ОС+ЛП	Береза	40	20	18	ЕЛПК	С2	0,9	1	200		
Ф	2017	67	42	22,9	Эксплуатационные		1	0,79	8Б1ЛШПЮС ед. Кл	Береза	45	23	24	ЕЛПК	С2	0,5	1	210	1	0,79

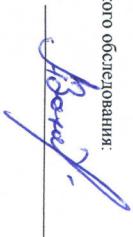
Примечание:

ТО - таксационные описания

Ф - фактическая характеристика лесного насаждения

Исполнитель работ по проведению лесопатологического обследования:

Захаров Александр Васильевич



Объект Российской Федерации: Республика Марий Эл. Лесничество (лесопарк): Килемарское.
Участковое лесничество: Килемарское. Урочище (лесная дача):

Результаты проведения лесопатологического обследования
лесных насаждений за июль 2017 года.

Приложение 1.1
к акту лесопатологического обследования №

1	2	3	4	5	6	7	8	Таксационная характеристика лесного насаждения										17	Распределение деревьев по категориям состояния, % от запаса										29	30	31	32	33	34
								9	10	11	12	13	14	15	16	18	19		20	21	22	23	24	25	26	27	28	32						
Номер квартала	Номер выдела	Площадь выдела, га	Целевое назначение лесов	Категория защитных лесов	Номер лесопатологического выдела	Площадь лесопатологического выдела, га	состав	порода	возраст	средняя высота, м	средний диаметр, см	тип леса	полнота	бонитет	запас, куб. м/га	Число деревьев на пробе, шт.	без признаков ослабления	ослабленные	сильно ослабленные	усыхающие	свежий сухостой	старый сухостой	свежий ветровал	старый ветровал	свежий бурелом	старый бурелом	аварийные деревья	Признаки повреждения деревьев	Доля поврежденных деревьев, %	Причина ослабления, повреждения	Подлежит рубке, %	вид	площадь, га	
1	2	3	4	5	6	7	8Б1ЛП1ОС ед Кл*	Б	45*	23*	24*	ЕЛПК	0,5*	1	210*	254	150	20,0	10,0			5,0	10,0						226,	56,3		55,0	ССР	0,79
67	42	22,9	Эксплуатационные		1	0,79		ЛП	-	-	-	-	-	-	-	168	60,0	20,0				225,	20,8				214,	73,0	828,	20,0	79,0			
								ОС	-	-	-	-	-	-	-	37	16,0	5,0	34,0				206,				206,		358					
								КЛ	-	-	-	-	-	-	-	2	50,0						801							50,0				

Показатели, не соответствующие таксационному описанию отмечаются "*" - Расшифровка кодов причин и признаков указана в акте.
Исполнитель работ по проведению лесопатологического обследования

Захаров Александр Васильевич
Дата составления документа: 28.08.2017. Телефон: 8 (8362) 469800

Ведомость перечета деревьев назначенных в рубку

ВРЕМЕННАЯ ПРОБНАЯ ПЛОЩАДЬ № 1

Субъект Российской Федерации: Республика Марий Эл.
Лесничество (лесопарк): Килемарское. Квартал: 67. Выдел: 42.
Площадь: 22.9 га., Площадь мероприятия: 0.79 га.
Номер очага вредных организмов: б/н. Размер пробной площади: 0.79 га.

Таксационная характеристика:

тип леса: ЕЛПК; состав: 8Б1ЛП1ОС ед КЛ; возраст: 45 лет; бонитет: 1
полнота 0.5; запас на га: 210; возобновление: отсутствует

Время и причина ослабления лесного насаждения:

Причины повреждения: ожеледь (код 828), трутовик ложный осиновый (код 358). Данные причины определены по следующим признакам: механические повреждения ветвей (>3/4) прошлых лет (код 226), механические повреждения ветвей (<3/4) прошлых лет (код 225), механические повреждения ствола под кроной пр. лет (>2/3 окружн. ствола) (код 214), обрыв корней (вывал) прошлых лет (код 206), наличие плодовых тел на стволе (код 801).

Тип очага вредных организмов: -.

Фаза развития очага вредных организмов: -.

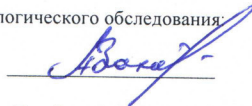
Состояние лесного насаждения, намечаемые мероприятия:

Состояние насаждений: Сильно ослабленное

Намечаемое мероприятие: ССР

Исполнитель работ по проведению лесопатологического обследования:

Захаров Александр Васильевич



Дата составления документа: 28.08.2017г. Телефон: 8 (8362)469800

ВЕДОМОСТЬ ПЕРЕЧЕТА ДЕРЕВЬЕВ

Оборотная сторона

Порода1: Б

Ступени толщины см	Количество деревьев по категориям состояния, шт.																Всего деревьев по ступеням толщины	
	I	II	III	IV		V		VI			ветровал, бурелом			аварийные деревья			шт.	в том числе подлежат рубке, %
				НЗ	З	НЗ	З	НЗ	З	О	НЗ	З	О	НЗ	З	О		
1	2	3	4	5	6	7	8	9	10	11	12	13	14	15	16	17	18	19
12	3	1															4	
16	5	5	5					2			18						35	57.1
20	8	10	3					4			27						52	59.6
24	7	9	8					6			24						54	55.6
28	10	6	4					1			38						59	66.1
32	4	10	3					2			14						33	48.5
36	2	4	1								7						14	50.0
40	1	1	1														3	
итого, шт	40	46	25					15			128						254	56.3
итого, %	15.7	18.1	9.8					5.9			50.4						100	56.3
итого, куб.м.	19.6	25.6	12.7					6.4			64.5						70.9	55.0
итого, куб.%	15.2	19.9	9.8					5.0			50.1						100	55.0

Порода2: ЛП

Ступени толщины см	Количество деревьев по категориям состояния, шт.																Всего деревьев по ступеням толщины	
	I	II	III	IV		V		VI			ветровал, бурелом			аварийные деревья			шт.	в том числе подлежат рубке, %
				НЗ	З	НЗ	З	НЗ	З	О	НЗ	З	О	НЗ	З	О		
1	2	3	4	5	6	7	8	9	10	11	12	13	14	15	16	17	18	19
12	20	10									10	13	14				40	25
16	58	25									22						105	21
20	18	2									2						22	9.1
24											1						1	100
итого, шт	96	37									35						168	20.8
итого, %	57.0	22.0									21.0						100	20.8
итого, куб.м.	15.7	5.2									5.4						26.3	20.5
итого, куб.%	59.8	20.2									19.9						100	20.5

Порода3: ОС

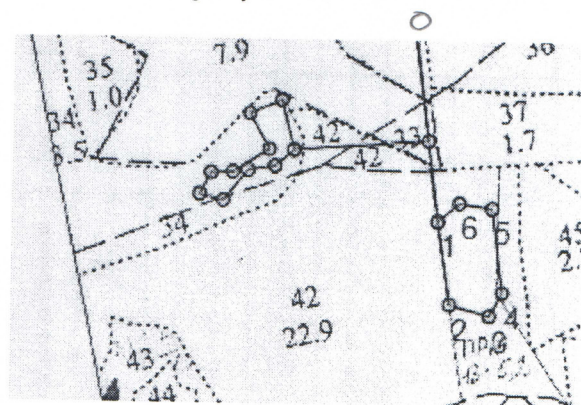
Ступени толщины см	Количество деревьев по категориям состояния, шт.																Всего деревьев по ступеням толщины	
	I	II	III	IV		V		VI			ветровал, бурелом			аварийные деревья			шт.	в том числе подлежат рубке, %
				НЗ	З	НЗ	З	НЗ	З	О	НЗ	З	О	НЗ	З	О		
1	2	3	4	5	6	7	8	9	10	11	12	13	14	15	16	17	18	19
16	1	1									1						3	33.3
20	1		3								1						5	80
24	2	1	3								3						9	66.7
28	1	1	2								2						6	66.7
32	2		3								3						10	80
36											4						4	100
итого, шт	7	3	13								14						37	73.0
итого, %	18.9	8.1	35.1								37.8						100	73.0
итого, куб.м.	4.10	1.35	8.65								11.41						25.51	78.6
итого, куб.%	16.1	5.3	33.9								44.7						100	78.6

Порода: КЛ

Ступени толщины см	Количество деревьев по категориям состояния, шт.																Всего деревьев по ступеням толщины	
	I	II	III	IV		V		VI			ветровал, бурелом			аварийные деревья			шт.	в том числе подлежат рубке, %
				НЗ	З	НЗ	З	НЗ	З	О	НЗ	З	О	НЗ	З	О		
1	2	3	4	5	6	7	8	9	10	11	12	13	14	15	16	17	18	19
12											1						1	100.0
16	1																1	
итого, шт	1										1						2	50.0
итого, %	50.0										50.0						100.0	50.0
итого, куб.м.	0.09										0.19						0.28	67.9
итого, куб.%	32.1										67.9						100.0	67.9

Масштаб 1:10000

Абрис участка



№ выдела	Ленты (круговой площадки) перечета				
	№ ленты (площадки)	Длина, м	Ширина, м	Радиус, м	Площадь, га

Номера точек	Координаты	Румбы линий	Длина, м
0-1	56,810512°/46,934873°	ЮВ 8°00'	1090
1->2	56,800902°/46,933374°	ЮВ 9°00'	100
2->3	56,799848°/46,933299°	ЮВ 75°,30'	50
3->4	56,799821°/46,933968°	СВ 28°00'	32
4->5	56,800057°/46,934407°	СЗ 8°00'	100
5->6	56,800706°/46,934461°	СЗ 82°00'	40
6->1	56,800929°/46,934002°	ЮЗ 49°00'	34

Условные обозначения:

Исполнитель работ по проведению лесопатологического обследования:

Захаров Александр Васильевич

Дата составления документа: 28.08.2017г. Телефон: 8 (8362)469800.



Утверждаю
И.о. руководителя
«Центрмежупрлес» филиал
«Килемарское лесничество»
Костыгова Ю.О.

Акт несоответствия

данных государственного лесного реестра натурному обследованию

п. Килемары 28.08.2017 г

Участковый лесничий Килемарского участкового лесничества Гулин А.Н., инженер ОЗЛ ГКУ РМЭ «Центрмежупрлес» филиал «Килемарское лесничество» Полозова Л.Н. провели натурное обследование участка лесного фонда, в целях проверки соответствия таксационной характеристики фактической.

При лесопатологическом обследовании филиалом ФБУ «Рослесозащита»-«ЦЗЛ Республики Марий Эл» уточнены материалы лесоустройства и установлено: Участок расположен в лесах Килемарского участкового лесничества в квартале 67 выдел 42

Субъект РФ РМЭ Муниципальный район Килемарский

1. Подразделения лесов по целевому назначению – эксплуатационные
2. Категория защитных лесов – эксплуатационные
3. Общая площадь участка 22,9 га.(в т.ч. обследования лесопатологического участка 0,79 га).

в том числе:
лесных земель 22,9 га,
из них :покрытых лесной растительностью 22,9 га
не покрытых лесом _____ га
в том числе несомкнувшихся лесных культур ____ га
нелесных земель _____ га
из них: пашни _____ га
сенокосов _____ га
пастбищ _____ га
вод _____ га, прочих земель _____ га.

4. Таксационное описание участка:

Наименование лесничества	№ квартал а	№ выдел а	Площадь, га	Состав насаждения	Класс возраста/ возраст, лет	Бонитет	Полнота / Запас
Килемарское	67	42	22,9	6Б4Ос+Лп	4/40	1	0,9/200

5. Таксационное описание по результатам лесопатологического обследования:

Наименование лесничества	№ квартала	№ выдела	Площадь, га	Состав насаждения	Класс возраста/ возраст, лет	Бонитет	Полнота / Запас
Килемарское	67	42	0,79	8Б1Лп1Ос	4/40	1	0,5/210

6. Участок особо защитное значение имеет, неимеет.
7. Лесохозяйственные особенности участка рельеф ровный, почва сильно- и среднеподзолистая, хорошо гумусированная, суглинистая, свежая, Елпк/С2.
8. При составлении акта сделаны следующие замечания и предложения: учесть несоответствие таксации в кв 67 в 42 на площади 0,79 га про отводе лесосеки.

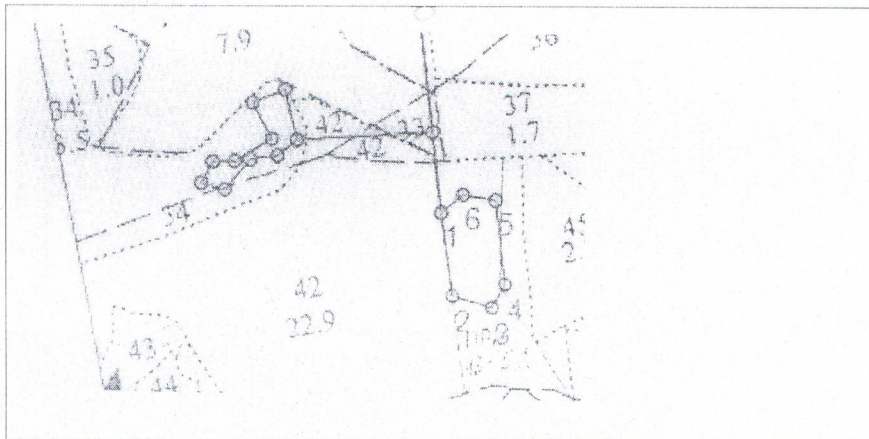
Лица, проводившие обследование: _____ Гулин А.Н.
_____ Полозова Л.Н.

Приложение
к акту несоответствия
данных государственного
лесного реестра
натурному обследованию

От 28.08.2017 г № _____

Чертеж лесного участка

(по данным инструментальной съемки границ)



Данные инструментальной съемки
границ участка

Масштаб:

1:10 000

Площадь участка - га

0,79

№№ точек	Румбы линий	Длина линий, м
0-1	ЮВ-8	1090
1-2	ЮВ-9	100
2-3	ЮВ-75 30	50
3-4	СВ-28	32
4-5	СЗ-8	100
5-6	СЗ-82	40
6-1	ЮЗ-49	34

Подписи:

Лица, проводившие обследование

Иванов
(должность)



Иванов
(подпись)

Иванов
(Ф.И.О.)