

УТВЕРЖДАЮ:

Должность начальник СВЗЛ
Ф.И.О. Митесова Р.М.
Дата 04.12.2017

Акт
лесопатологического обследования № 334

лесных насаждений Алексеевского лесничества (лесопарка)
Республики Марий Эл
(субъект Российской Федерации)

Способ лесопатологического обследования: 1. Визуальный
2. Инструментальный

Место проведения

Участковое лесничество	Урочище (дача)	Квартал (кварталы)	Выдел (выделы)	Площадь, га
Сотнурское	Сотнурский лес.уч.	57	24	0,9

Лесопатологическое обследование проведено на общей площади 0,65 га.

*Материалы МО рассмотрены
Вер. спец. СВЗЛ Будин Р. Кузнецов Д. С.
04.12.17*

Инструментальное обследование лесного участка.*

2.1. Фактическая таксационная характеристика лесного насаждения не соответствует таксационному описанию. Причины несоответствия: давность лесоустройства (более 10 лет)

Ведомость лесных участков с выявленными несоответствиями таксационным описаниям приведена в приложении 1 к Акту.

2.2. Состояние насаждений: **с нарушенной устойчивостью** **с утраченной устойчивостью**

причины повреждения: воздействие шквалистых и ураганных ветров прошлых лет

Заселено (отработано) стволовыми вредителями:

Вид вредителя	Порода	Встречаемость (% заселённых деревьев)	Степень заселения лесного насаждения (слабая, средняя, сильная)
Стволовые вредители <i>бсн</i>	сосна	2,9	

Поражено болезнями:

Вид болезни	Порода	Встречаемость (% поражённых деревьев)	Степень поражения лесного насаждения (слабая, средняя, сильная)

2.3. Выборке подлежит 9,3 % деревьев,

в том числе:

ослабленных % (причины назначения) _____ ;
 сильно ослабленных 0,3 % (причины назначения) _____ ;
 усыхающих % (причины назначения) _____ ;
 свежего сухостоя 0,2 %;
 свежего ветровала 0,5 %;
 свежего бурелома 0,2 %;
 старого ветровала 1,5 %;
 старого бурелома 6 %;
 старого сухостоя 0,6 %;
 аварийных %.

2.4. Полнота лесного насаждения после уборки деревьев, подлежащих рубке, составит 0,7 .
 Критическая полнота для данной категории лесных насаждений составляет 0,3 .

АКЛЮЧЕНИЕ

С целью предотвращения негативных процессов или снижения ущерба от их воздействия назначено:

Участковое лесничество	Урочище (дача)	Квартал	Выдел	Площадь выдела, га	Вид мероприятия	Площадь мероприятия, га	Порода	Выбираемый запас, куб. м	Крайние сроки проведения
Сотнурское	Сотнурский	57	24	0,9	ВСП	0,65	С	16	4 кв. 2017 г.

Ведомость перечета деревьев, назначенных в рубку, и абрис лесного участка прилагаются (приложение 2 и 3 к Акту).

Меры по обеспечению возобновления:

Мероприятия, необходимые для предупреждения повреждения или поражения смежных насаждений:
Проведение выборочной санитарной рубки погибших и поврежденных насаждений.
Очистка мест рубок со сжиганием порубочных остатков в пожаробезопасный период.


Сведения для расчёта степени повреждения:

год образования старого сухостоя _____;

основная причина повреждения древесины _____ Воздействие шквалистых и ураганных ветров прошлых лет

Дата проведения обследований _____ 16 август 2017 _____.

Исполнитель работ по проведению лесопатологического обследования:

Ф.И.О. Семенов М. В. Подпись 

* Раздел включается в акт в случае проведения лесопатологического обследования инструментальным способом.

Ведомость лесных участков с выявленными несоответствиями таксационным описаниям

Источник данных	Год проведения лесосурьейства	Номер квартала	Номер выдела	Площадь выдела, га	Целевое назначение лесов	Категория защитных лесов	Номер лесопатологического выдела	Площадь лесопатологического выдела, га	Таксационная характеристика										Заложено пробных площадей						
									состав	порода	возраст, лет	средняя высота, м	средний диаметр, см	тип леса	тип условий	местопроизрастания	полнота	бонитет	запас, куб. м/га	количество, шт.	общая площадь, га				
ТО	2006	57	24	0,9	эксп.				выдела, га	10С	С	47	17	16	Смбр	В2	0,8	1	220						
Ф							3	0,65		10С+Е	С	57	21	24	Смбр	В2	0,8	1	263			1	0,65		

Примечание:

ТО - таксационные описания

Ф - фактическая характеристика лесного насаждения

Исполнитель работ по проведению лесопатологического обследования:

Ф.И.О. Семенов М.В. Подпись 

Ведомость перечета деревьев, назначенных в рубку

ВРЕМЕННАЯ ПРОБНАЯ ПЛОЩАДЬ № _____

Субъект Российской Федерации _____ Республика Марий Эл _____.

Лесничество (лесопарк) _____ Алексеевское _____ . Квартал _____ 57 _____ . Выдел _____ 24 _____ .

Площадь _____ 0,9 _____ га, _____ .

Номер очага вредных организмов _____ . Размер пробной площади _____ 0,65 _____ га.

Таксационная характеристика:

тип леса _____ Смбр, В2 _____ ; состав _____ 10С+Е _____ ; возраст _____ 57 _____ ; бонитет _____ 1 _____ ;

полнота _____ 0,8 _____ ; запас на га _____ 263 _____ ; возобновление _____ .

Время и причина ослабления лесного насаждения:

время повреждения - 2016 г.

причина - сильный шквалистый ветер

Тип очага вредных организмов: эпизодический, хронический (одчеркнуть).

Фаза развития очага вредных организмов: начальная, нарастания численности, собственно вспышка, кризис (подчеркнуть).

Состояние лесного насаждения, намечаемые мероприятия:

Наличие буреломной и ветровальной сосны и ели

Намечаемое мероприятие - выборочная санитарная рубка

Исполнитель работ по проведению лесопатологического обследования:

Ф.И.О. _____ Семенов М.В. _____ Подпись _____  _____

Дата составления документа _____ 06.09.2017 _____ Телефон _____

ВЕДОМОСТЬ ПЕРЕЧЕТА ДЕРЕВЬЕВ

Порода: сосна

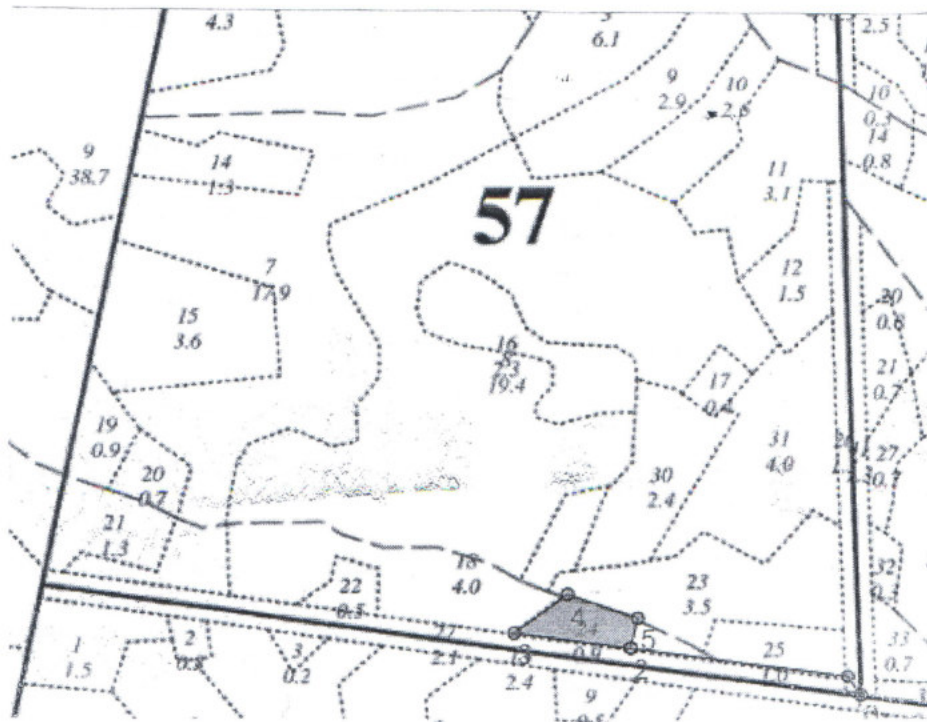
Ступени толщины см	Количество деревьев по категориям состояния, шт.																Всего деревьев по ступеням толщины	
	I	II	III	IV		V		VI			ветровал, бурелом			аварийные деревья			шт.	в том числе подлежат рубке, %
				НЗ	З	НЗ	З	НЗ	З	О	НЗ	З	О	НЗ	З	О		
1	2	3	4	5	6	7	8	9	10	11	12	13	14	15	16	17	18	19
8																	0	
12	8										4		7				19	58
16	48									4			10				62	22
20	69											1	5				75	8
24	91						1					4	4				100	9
28	66		1									4					71	7
32	18											1	3				22	18
36	13																13	0
40	8																8	0
44	1																1	0
Итого, %	87		0,2				0,2			2,1		2,7	7,8				100	13

Порода: ель

Ступени толщины см	Количество деревьев по категориям состояния, шт.																Всего деревьев по ступеням толщины	
	I	II	III	IV		V		VI			ветр овал, буре. ом			аварийные деревья			шт.	в том числе подлежат рубке, %
				НЗ	З	НЗ	З	НЗ	З	О	НЗ	З	О	НЗ	З	О		
1	2	3	4	5	6	7	8	9	10	11	12	13	14	15	16	17	18	19
12	16										3		1				20	20
16	10										2						12	16
20	2										1						3	33
24																		
28	2																2	0
32																		
Итого, %	81										16		3				100	19

Абрис участка

М 1:10000



Номера точек	Координаты	Румбы линий	Длина, м
0 – 1	N56°08'00.7" E048°42'33.6"	СЗ 47°00'	30
1 – 2	N56°08'01.5" E048°42'32.5"	ЮЗ 85°00'	282
2 – 3	N56°08'03.3" E048°42'16.5"	ЮЗ 85°00'	151
3 – 4	N56°08'04.0" E048°42'07.9"	СВ 40°00'	86
4 – 5	N56°08'05.6" E048°42'12.1"	ЮВ 83°00'	96
5 – 2	N56°08'04.4" E048°42'16.9"	ЮЗ 1°00'	40

Условные обозначения:

Исполнитель работ по проведению лесопатологического обследования:

Ф.И.О. д-р лесничий Семенов М.В. Подпись *М.В. Семенов*

Дата составления документа 6.09.2017 Телефон 9093662433

Утверждаю И.О. директора
Филипп
(должность)
Напольских А.А.
(фамилия, имя, отчество)
[подпись]
(подпись)
М.П.

Акт N 6

несоответствия данных государственного лесного реестра натурному обследованию

Валжск (населенный пункт) 06.09.17 (дата)
участковой лесничий Сотурского участкового лесничества
(Ф.И.О., должности и наименования организаций лиц, проводивших обследование)
Александровского лесничества - филиала ТКУОМ, Южноуральск
Александров М.В.

провели натурное обследование лесного участка, в целях:
проверки соответствия лесоназначению
обследования

При обследовании уточнены данные лесного реестра и установлено:

1. Участок расположен в лесах Александровского лесничества,
в кварталах N 57 выделах 24 Сотурского лесного участка
Сотурского участкового лесничества

Субъект Российской Федерации Республика Марий Эл
Муниципальный район Валжский

1. Подразделение лесов по целевому назначению экологическое

2. Категория защитных лесов _____

3. Общая площадь участка 0,05 га,

в том числе:

лесных земель 0,05 га

из них: покрытых лесной растительностью 0,05 га

не покрытых лесом _____ га

в том числе несомкнувшихся лесных культур _____ га

нелесных земель _____ га

из них: пашни _____ га

сенокосов _____ га

пастбищ _____ га

вод _____ га

прочих земель _____ га.

4. Таксационное описание по материалам государственного лесного реестра:

Наименование лесничества	№ квартала	№ выдела	Площадь, га	Состав насаждения	Класс возраста ---- возраст, лет	Бонитет	Полнота	Общий запас древесины, куб. м
Александровка	57	24	0,9	10С	III 47	1	0,8	198
Итого								

5. Таксационное описание по результатам обследования


Наименование лесничества	№ квартала	№ выдела	Площадь, га	Состав насаждения	Класс возраста ---- возраст, лет	Бонитет	Полнота	Общий запас древесины, куб. м
Александровка	57	24	0,65	10С+Е	III 57	1	0,8	171
Итого								

6. Участок не имеет особо защитное значение, выражающееся в следующем:
(имеет или не имеет)

7. Лесохозяйственные особенности участка _____

8. При составлении акта сделаны следующие замечания и предложения _____

Лица, проводившие обследование:

Вешнев М. В. 
(Ф.И.О., подпись)

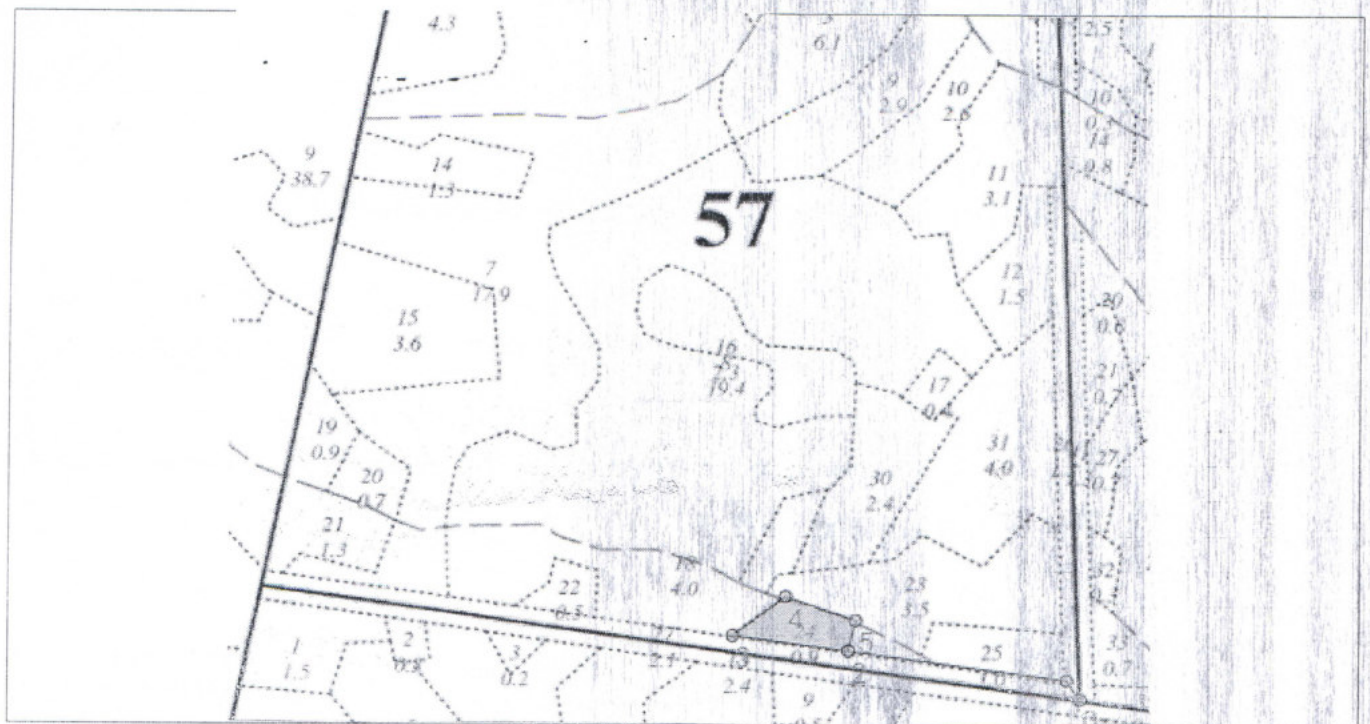
(Ф.И.О., подпись)

(Ф.И.О., подпись)

(Ф.И.О., подпись)

(Ф.И.О., подпись)

Чертеж лесного участка
(по данным инструментальной съемки границ)



Данные инструментальной съемки границ участка
Масштаб: _____
Площадь участка - _____ га

Номера точек	Румбы линий	Длина, м
0 - 1	СЗ 47°00'	30
1 - 2	ЮЗ 85°00'	282
2 - 3	ЮЗ 85°00'	151
3 - 4	СВ 40°00'	86
4 - 5	ЮВ 83°00'	96
5 - 2	ЮЗ 1°00'	40

Подписи:

Лица, проводившие обследование участков лесного Семед М.В.

(должность, подпись, печать, Ф.И.О.)

(должность, подпись, печать, Ф.И.О.)

(должность, подпись, печать, Ф.И.О.)