

УТВЕРЖДАЮ:

Должность Начальник ООЗП

Ф.И.О. Милославский Р.А.

Дата 04.12.2017

Акт лесопатологического обследования № 333

лесных насаждений Алексеевского лесничества (лесопарка)
Республики Марий Эл
(субъект Российской Федерации)

Способ лесопатологического обследования: 1. Визуальный
2. Инструментальный

Место проведения

Участковое лесничество	Урочище (дача)	Квартал (кварталы)	Выдел (выделы)	Площадь, га
Сотнурское	Сотнурский лес.уч.	57	23	3,5

Лесопатологическое обследование проведено на общей площади 0,4 га.

*Материалы МО рассматривены.
Вер. спец. ООЗП Владимир Кудряков В.С.
04.12.17.*

2. Инструментальное обследование лесного участка.*

2.1. Фактическая таксационная характеристика лесного насаждения не соответствует таксационному описанию. Причины несоответствия: давность лесоустройства (более 10 лет)

Ведомость лесных участков с выявленными несоответствиями таксационным описаниям приведена в приложении 1 к Акту.

2.2. Состояние насаждений: с нарушенной устойчивостью
с утраченной устойчивостью

причины повреждения:

воздействие шквалистых и ураганных ветров прошлых лет

Заселено (отработано) стволовыми вредителями:

Вид вредителя	Порода	Встречаемость (% заселённых деревьев)	Степень заселения лесного насаждения (слабая, средняя, сильная)
Стволовые вредители	сосна	9	
<i>б с л</i>			

Поражено болезнями:

Вид болезни	Порода	Встречаемость (% поражённых деревьев)	Степень поражения лесного насаждения (слабая, средняя, сильная)

2.3. Выборке подлежит 18 % деревьев,

в том числе:

ослабленных - % (причины назначения) _____ ;

сильно ослабленных - % (причины назначения) _____ ;

усыхающих - % (причины назначения) _____ ;

свежего сухостоя - %,

в том числе: свежего ветровала 2,9 %;

свежего бурелома %;

старого ветровала 2,3 %;

в том числе: старого бурелома 12 %;

старого сухостоя 0,8 %;

аварийных - %.

2.4. Полнота лесного насаждения после уборки деревьев, подлежащих рубке, составит 0,5.

Критическая полнота для данной категории лесных насаждений составляет 0,3.

ЗАКЛЮЧЕНИЕ

С целью предотвращения негативных процессов или снижения ущерба от их воздействия назначено:

Участковое лесничество	Урочище (дача)	Квартал	Выдел	Площадь выдела, га	Вид мероприятия	Площадь мероприятия, га	Порода	Выбираемый запас, куб. м	Крайние сроки проведения
Сотнурское	Сотнурский	57	23	0,4	ВСП	0,4	С	12	4кв.2017г.

Ведомость перечета деревьев, назначенных в рубку, и абрис лесного участка прилагаются (приложение 2 и 3 к Акту).

Меры по обеспечению возобновления:

Мероприятия, необходимые для предупреждения повреждения или поражения смежных насаждений: Проведение выборочной санитарной рубки погибших и поврежденных насаждений.

Очистка мест рубок со сжиганием порубочных остатков в пожаробезопасный период.


Сведения для расчёта степени повреждения:

год образования старого сухостоя 2014 ;

основная причина повреждения древесины Воздействие шквализных и ураганных ветров прошлых лет

Дата проведения обследований 16 август 2017 .

Исполнитель работ по проведению лесопатологического обследования:

Ф.И.О. Великов М. В. Подпись 
участкового лесничего

* Раздел включается в акт в случае проведения лесопатологического обследования инструментальным способом.

Результаты проведения лесопатологического обследования лесных насаждений за август 20 17 г.
(месяц)

Субъект Российской Федерации Республика Марий Эл Лесничество (лесопарк) Алексеевское
Участковое лесничество Сотнурское Урочище (лесная дача) Сотнурский участок

1	2	3	4	5	6	7	Таксационная характеристика лесного насаждения						Распределение деревьев по категориям состояния, % от запаса										Назначенные мероприятия												
							8	9	10	11	12	13	14	15	16	17	18	19	20	21	22	23	24	25	26	27	28	29	30	31	32	33	34		
57	23	3,5	эксп.	Категория защитных лесов	Номер лесопатологического выдела	Пл. выдела лесопатологического выдела, га	состав	попоза	возраст*	средняя высота, м*	средний диаметр, см*	тип леса	плотота	бонитет	зап. с, куб. м/га*	Число деревьев на пробе, шт.	без признаков ослабления	ослабленные	сильно ослабленные	увяхающие	свежий сухойстой	старый сухойстой	свежий ветровал	старый ветровал	свежий бурелом	старый бурелом	аварийные деревья	Признаки повреждения деревьев	Доля поврежденных деревьев, %	Причина ослабления, повреждения	Подлежит рубке, %	Вид	площадь, га		
							10	С	45	16	20	Слш	0,6	3	163	167	82	100				0,8	2,9	2,3		12		142	18	822	18	0	ВСП	0,4	
							45	Е	45	15	20				3	5																			

Показатели, не соответствующие таксационному описанию, отмечаются «*».
Исполнитель работ по проведению лесопатологического обследования:

Ф.И.О. Семенов М. В. Подпись [подпись]

Дата составления документа 06.09.2017 Телефон _____

Ведомость перечета деревьев, назначенных в рубку

ВРЕМЕННАЯ ПРОБНАЯ ПЛОЩАДЬ № _____

Субъект Российской Федерации _____ Республика Марий Эл
Лесничество (лесопарк) _____ Алексеевское . Квартал _____ 57 . Выдел _____ 23 .
Площадь _____ 3,5 _____ га, _____ .

Номер очага вредных организмов _____ . Размер пробной площади _____ 0,4 _____ га.

Таксационная характеристика:

тип леса _____ Слщ, А1 _____ ; состав _____ 10С+Е _____ ; возраст _____ 45 _____ ; бонитет _____ 3 _____ ;
полнота _____ 0,6 _____ ; запас на га _____ 166 _____ ; возобновление _____ .

Время и причина ослабления лесного насаждения:

время повреждения - 2016 г.

причина - сильный шквалистый ветер

Тип очага вредных организмов: эпизодический, хронический (подчеркнуть).

Фаза развития очага вредных организмов: начальная, нарастания численности, собственно вспышка, кризис (подчеркнуть).

Состояние лесного насаждения, намечаемые мероприятия:

Буреломная сосна частично заселена стволовыми вредителями, частично отработанная

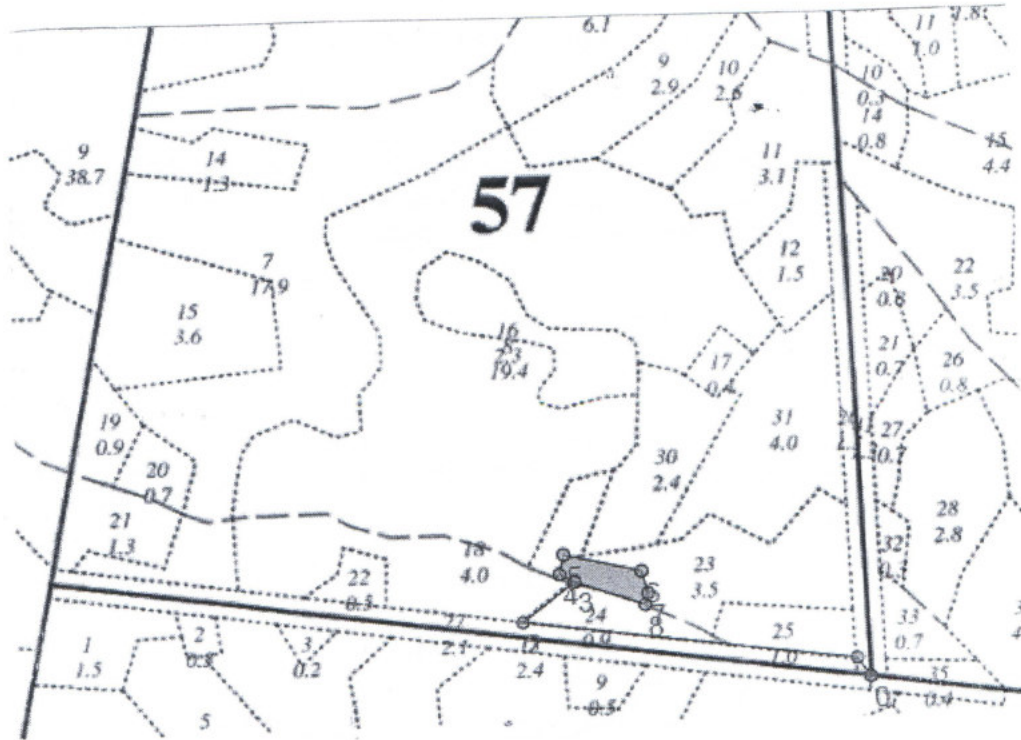
Намечаемое мероприятие - выборочная санитарная рубка

Исполнитель работ по проведению лесопатологического обследования:

Ф.И.О. _____ Семенов М.В. _____ Подпись _____ М.В. _____Дата составления документа _____ 06.09.2017 _____ Телефон _____

Абрис участка

М 1:10000



Номера точек	Координаты	Румбы линий	Длина, м
0 - 1	N56°08'00.7" E048°42'33.6"	СЗ 47°00'	30
1 - 2	N56°08'01.5" E048°42'32.5"	ЮЗ 85°00'	433
2 - 3	N56°08'04.0" E048°42'07.9"	СВ 40°00'	86
3 - 4	N56°08'05.6" E048°42'12.1"	СЗ 75°00'	22
4 - 5	N56°08'06.1" E048°42'10.9"	СЗ 0°00'	26
5 - 6	N56°08'06.7" E048°42'11.3"	ЮВ 89°30'	103
6 - 7	N56°08'06.0" E048°42'17.1"	ЮВ 27°00'	30
7 - 8	N56°08'04.9" E048°42'17.1"	ЮЗ 1°00'	16
8 - 3	N56°08'04.4" E048°42'16.9"	СЗ 83°00'	96

Условные обозначения:

Исполнитель работ по проведению лесопатологического обследования:

Ф.И.О. фг. лесничий Семенов М.В. Подпись 

Дата составления документа 6.09.2017 Телефон 9093662433

Утверждаю И.О. директора

Филиппа

(должность)

Напольский Н.В.

(фамилия, имя, отчество)

[Подпись]

(подпись)
М.П.

Акт N 5

несоответствия данных государственного лесного реестра натурному обследованию

Войтеха

(населенный пункт)

06.09.17

(дата)

участков лесничей Сотиурского участкового лесничества

(Ф.И.О., должности и наименования организаций лиц, проводивших обследование)

Александровского лесничества - филиала ТГУРМЗ, регистрационный номер М.В

провели натурное обследование лесного участка, в целях:

проверки соответствия лесоводческого обследования

При обследовании уточнены данные лесного реестра и установлено:

1. Участок расположен в лесах Александровского лесничества, в кварталах N 57 выделах 23 Сотиурского лесного участка Александровского лесничества

Субъект Российской Федерации Тверьская область
Муниципальный район Войтецкий

1. Подразделение лесов по целевому назначению эксплуатационное

2. Категория защитных лесов _____

3. Общая площадь участка 0,4 га,

в том числе:

лесных земель 0,4 га

из них: покрытых лесной растительностью 0,4 га

не покрытых лесом _____ га

в том числе несомкнувшихся лесных культур _____ га

нелесных земель _____ га

из них: пашни _____ га

сенокосов _____ га

пастбищ _____ га

вод _____ га

прочих земель _____ га.

4. Таксационное описание по материалам государственного лесного реестра:

Наименование лесничества	№ квартала	№ выдела	Площадь, га	Состав насаждения	Класс возраста ---- возраст, лет	Бонитет	Полнота	Общий запас древесины, куб.
<i>Александровская</i>	<i>57</i>	<i>13</i>	<i>3,5</i>	<i>10С</i>	<i>II</i>	<i>3</i>	<i>0,6</i>	<i>245</i>
Итого					<i>35</i>			

5. Таксационное описание по результатам обследования

Наименование лесничества	№ квартала	№ выдела	Площадь, га	Состав насаждения	Класс возраста ---- возраст, лет	Бонитет	Полнота	Общий запас древесины, куб.
<i>Александровская</i>	<i>57</i>	<i>13</i>	<i>0,4</i>	<i>10С+Е</i>	<i>III</i>	<i>3</i>	<i>0,6</i>	<i>66</i>
Итого					<i>45</i>			

6. Участок *не имеет* особо защитное значение, выражающееся в следующем:
(имеет или не имеет)

7. Лесохозяйственные особенности участка _____

8. При составлении акта сделаны следующие замечания и предложения _____

Лица, проводившие обследование:

Семенов М. В.
(Ф.И.О., подпись)

(Ф.И.О., подпись)

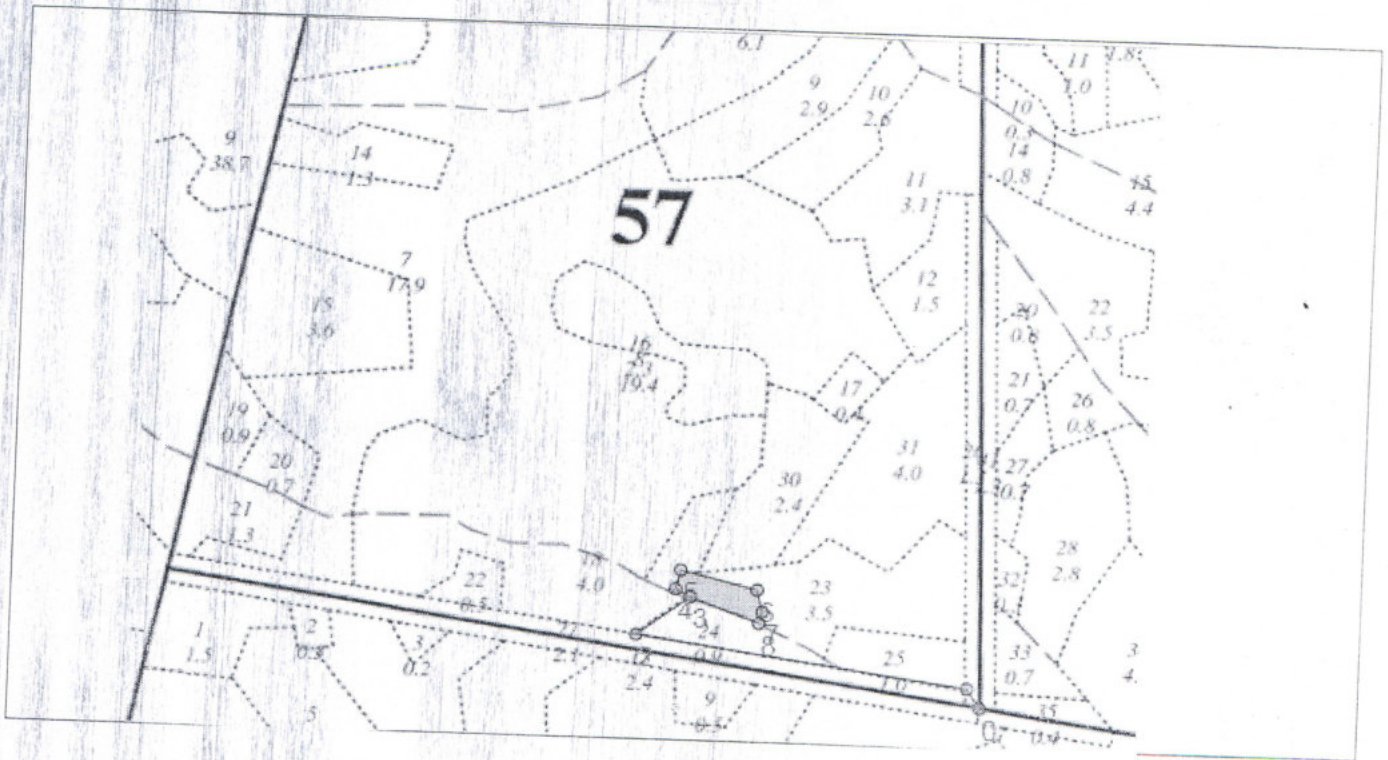
(Ф.И.О., подпись)

(Ф.И.О., подпись)

(Ф.И.О., подпись)

Приложение
к акту несоответствия
данных государственного
лесного реестра
натурному обследованию
от 06.09.17 N 5

Чертеж лесного участка
(по данным инструментальной съемки границ)



Данные инструментальной съемки границ участка
Масштаб: _____
Площадь участка - _____ га

Номера точек	Румбы линий	Длина, м
0 - 1	СЗ 47°00'	30
1 - 2	ЮЗ 85°00'	433
2 - 3	СВ 40°00'	86
3 - 4	СЗ 75°00'	22
4 - 5	СЗ 0°00'	26
5 - 6	ЮВ 89°30'	103
6 - 7	ЮВ 27°00'	30
7 - 8	ЮЗ 1°00'	16
8 - 3	СЗ 83°00'	96

Подписи:

Лица, проводившие обследование участковой лесничий Семенов М.В. *С*
(должность, подпись, печать, Ф.И.О.)

(должность, подпись, печать, Ф.И.О.)

(должность, подпись, печать, Ф.И.О.)