

УТВЕРЖДАЮ:

Должность НотариусФ.И.О. Митусова Р.М.ЭДата Серв. 2.011.10.17**Акт**
лесопатологического обследования № 325лесных насаждений Сернурского лесничества (лесопарка)
Республика Марий Эл
(субъект Российской Федерации)Способ лесопатологического обследования: 1. Визуальный
2. Инструментальный **Место проведения**

Участковое лесничество	Урочище (дача)	Квартал (кварталы)	Выдел (выделы)	Площадь, га
Бушковское	Бушковский л/у	46	4	0,8

Лесопатологическое обследование проведено на общей площади 0,8 га.*Материалы ЛПО рассмотрены.
Вер. спец. ОБЗЛ Скурица Р.К. / Кудряшов В.С.*

2. Инструментальное обследование лесного участка.*

2.1. Фактическая таксационная характеристика лесного насаждения соответствует (не соответствует) (нужное подчеркнуть) таксационному описанию. Причины несоответствия: Неравномерная полнота

Ведомость лесных участков с выявленными несоответствиями таксационным описаниям приведена в приложении 1 к Акту.

2.2. Состояние насаждений: с нарушенной устойчивостью
с утраченной устойчивостью

причины повреждения:
засуха 2010 года

Заселено (отработано) стволовыми вредителями:

Вид вредителя	Порода	Встречаемость (% заселённых деревьев)	Степень заселения лесного насаждения (слабая, средняя, сильная)

Повреждено огнём:

Вид пожара	Порода	Состояние корневых лап		Состояние корневой шейки		Подсушивание луба	
		процент повреж- дённых огнём корней	процент деревьев с данным повреж- дением	ожог корневой шейки по окружности (1/4; 2/4; 3/4; более 3/4)	процент деревьев с данным повреж- дением	по окружности (1/4; 2/4; 3/4; более 3/4)	процент деревьев с данным повреж- дением

Поражено болезнями:

Вид болезни	Порода	Встречаемость (% поражённых деревьев)	Степень поражения лесного насаждения (слабая, средняя, сильная)

2.3. Выборке подлежит 8,49 % деревьев,

в том числе:

ослабленных _____ % (причины назначения) _____ ;

сильно ослабленных _____ % (причины назначения) _____ ;

усыхающих _____ % (причины назначения) _____ ;

свежего сухостоя _____ %;

в том числе: свежего ветровала _____ %;

свежего бурелома _____ %;

старого ветровала _____ %;

в том числе: старого бурелома _____ %;

старого сухостоя 8,49 %;

аварийных _____ %.

2.4. Полнота лесного насаждения после уборки деревьев, подлежащих рубке, составит 0,8.
Критическая полнота для данной категории лесных насаждений составляет 0,3.

ЗАКЛЮЧЕНИЕ

С целью предотвращения негативных процессов или снижения ущерба от их воздействия назначено:

Участковое лесничество	Урочище (дача)	Квартал	Выдел	Площадь выдела, га	Вид мероприятия	Площадь мероприятия, га	Порода	Запас на выдел, куб. м	Крайние сроки проведения
Сернурское	Бушковский	46	4	0,8	Уборка	0,8	ель	22	2018 год
					неликвид				

Ведомость перечета деревьев, назначенных в рубку, и абрис лесного участка прилагаются (приложение 2 и 3 к Акту).

Меры по обеспечению возобновления:

Мероприятия, необходимые для предупреждения повреждения или поражения смежных насаждений:
Лесопатологическое обследование

Сведения для расчёта степени повреждения:

год образования старого сухостоя 2011 ;

основная причина повреждения древесины Засуха 2010 года

Дата проведения обследований 18 сентября 2017 года.

Исполнитель работ по проведению лесопатологического обследования:

Ф.И.О. Гнутов И.В. Подпись 

* Раздел включается в акт в случае проведения лесопатологического обследования инструментальным способом.

Результаты проведения лесопатологического обследования лесных насаждений за сентябрь 2017
(месяц)

Субъект Российской Федерации Республика Марий Эл . Лесничество (лесопарк) Сернурское
Участковое лесничество Бушковское . Урочище (лесная дача) Сернурский лесной участок

1	2	3	4	5	6	7	Таксационная характеристика лесного насаждения									17	Распределение деревьев по категориям состояния, % от запаса											29	30	31	32	Показатели		
							8	9	10	11	12	13	14	15	16		18	19	20	21	22	23	24	25	26	27	28					33	34	
Номер квартала	Номер выдела	Площадь выдела, га	Категория защитных лесов	Номер лесопатологического выдела	Площадь лесопатологического выдела, га	состав	порода	возраст	средняя высота, м	средний диаметр, см	тип леса	полнота	бонитет	запас, куб. м/га	Число деревьев на пробе, шт.	без признаков ослабления	ослабленные	сильно ослабленные	усыхающие	свежий сухой	старый сухой	свежий ветровал	старый ветровал	свежий бурелом	старый бурелом	аварийные деревья	Признаки повреждения деревьев	Доля поврежденных деревьев, %	Причина ослабления, повреждения	Подлежит рубке, %	вид	площадь, га		
46	4	0,8	экс.			80С1Е1П	ОС	40	21	20	ЕЛПК	0,9	1А	280	540	34	36	30,2															УН	0,8
							Е								62	4,8	21,2	25,8		48							133	48	830	48				
							П								65	14	37	48,6																

Показатели, не соответствующие таксационному описанию, отмечаются «*».

Исполнитель работ по проведению лесопатологического обследования:

Ф.И.О. Директор ООО "Сигма" Гнутов И.В. Подпись 

Ведомость перечета деревьев, назначенных в рубку

ВРЕМЕННАЯ ПРОБНАЯ ПЛОЩАДЬ № _____

Субъект Российской Федерации Республика Марий Эл
Лесничество (лесопарк) Сернурское Квартал 46 Выдел 4
Площадь 0,8 га,
Номер очага вредных организмов _____ Размер пробной площади
0,8 га.

Таксационная характеристика:

Тип леса ЕЛПК/СХ Состав 80% ЕЛП Возраст 40 Бонитет 1А
Полнота 0,8 Запас на га 280 Возобновление _____

Время и причина ослабления лесного насаждения

засуха 2010г.

Тип очага вредных организмов: эпизодический, хронический (подчеркнуть)
Фаза развития очага вредных организмов: начальная, нарастания численности,
собственно вспышка, кризис (подчеркнуть)
Состояние лесного насаждения, намечаемые
мероприятия уборка кедровидия

Исполнитель работ по проведению лесопатологических обследований:

ФИО Муров И.А. Подпись И.А. Муров
Дата составления документа 18.09.14 Телефон 9-96-20

246 84 9810

Ведомость перечета деревьев

Порода: Ель

3 разряд высот

Объем, 1-го дерева, кбм.	Ступени толщины, см	Количество деревьев по категориям состояния, шт.												Всего деревьев по ступеням толщины			
		I	II	III	IV		V		VI			ветровал, бурелом			ШТ.	в .ч. подлежат рубке, %	
					НЗ	З	НЗ	З	НЗ	З	О	НЗ	З	О			
0,02	8															0	0
0,07	12															0	0
0,16	16	1		1								2				4	2
0,29	20		6	6								5				17	5
0,46	24	1	2	4								3				10	3
0,68	28		4	6								4				14	4
0,94	32		3	1								3				7	3
1,25	36 и >>	1		1								8				10	8
Итого объем		1,87	8,2	10	0	0	0	0	0	0	22	0	0	0	38,8	18,69	
%		4,8	21,2	25,8	0	0	0	0	0	0	48	0	0	0	100	48,21	
Итого, шт.		3	15	19	0	0	0	0	0	0	25	0	0	0	62	25,0	
%		4,84	24	30,6	0	0	0	0	0	0	40	0	0	0	100	40,3	

Порода: Пихта

3 разряд высот

Объем, 1-го дерева, кбм.	Ступени толщины, см	Количество деревьев по категориям состояния, шт.												Всего деревьев по ступеням толщины			
		I	II	III	IV		V		VI			ветровал, бурелом			ШТ.	в .ч. подлежат рубке, %	
					НЗ	З	НЗ	З	НЗ	З	О	НЗ	З	О			
	8															0	0
0,07	12															0	0
0,15	16	2	4	6												12	0
0,26	20	2	6	8												16	0
0,42	24	4	7	8												19	0
0,61	28	1	2	1												4	0
0,82	32		2	4												6	0
1,07	36 и >>	1	3	4												8	0
Итого объем		4,18	11	14,5	0	0	0	0	0	0	0	0	0	0	29,9	0	
%		14,0	37	48,6	0	0	0	0	0	0	0	0	0	0	100	0,00	
Итого, шт.		10	24	31	0	0	0	0	0	0	0	0	0	0	65	0,0	
%		15,4	37	47,7	0	0	0	0	0	0	0	0	0	0	100	0,0	

Порода: Осина

разряд высот

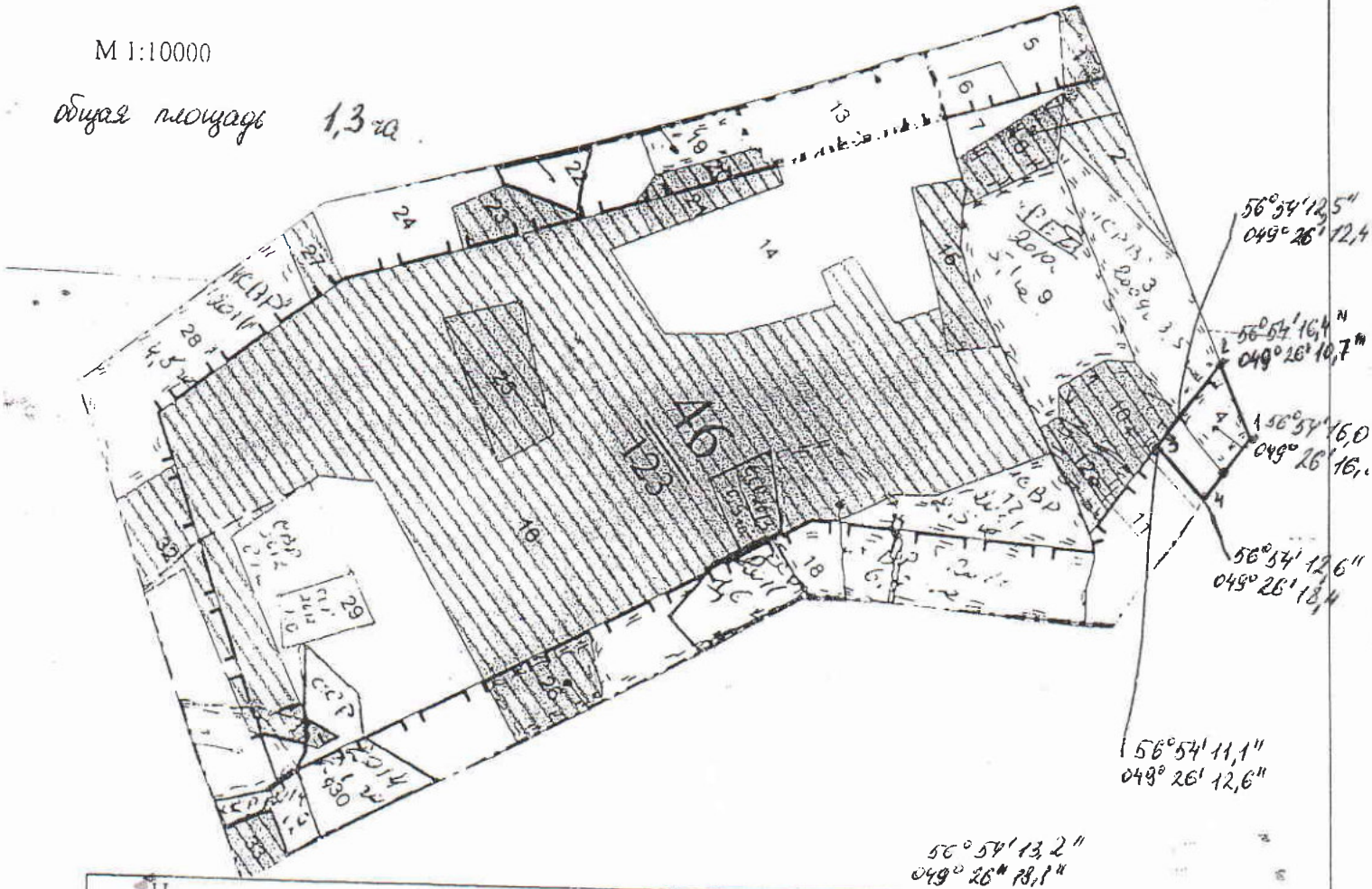
Объем, 1-го дерева, кбм.	Ступе- ни тол- щины, см	Количество деревьев по категориям состояния,шт.											Всего деревьев по ступеням толщины					
		I	II	III	IV		V		VI			ветровал, бурелом			ШТ.	в.ч.подле- жат рубке,%		
					НЗ	З	НЗ	З	НЗ	З	О	НЗ	З	О				
0,03	8																0	0
0,08	12																0	0
0,16	16	19	10	14													43	0
0,28	20	30	49	38													117	0
0,44	24	42	45	37													124	0
0,63	28	40	29	35													104	0
0,84	32	26	28	23													77	0
1,09	36 и >>	25	30	20													75	0
Итого объем		104	110	92,3	0	0	0	0	0	0	0	0	0	0	0	0	306	0
%		34	36	30,2	0	0	0	0	0	0	0	0	0	0	0	0	100	0,00
Итого,шт.		182	191	167	0	0	0	0	0	0	0	0	0	0	0	0	540	0,0
%		33,7	35	30,9	0	0	0	0	0	0	0	0	0	0	0	0	100	0,0

Приложение 3
к акту лесопатологического обследования

Абрис участка

М 1:10000

общая площадь 1,3 га



Номера точек	Координаты	Румбы линий	Длина, м
1-2		103: 85°	110 м
2-3		108: 35°	150 м
3-4		001: 08° 30'	108 м
4-1		03: 35°	110 м

Условные обозначения:

Исполнитель работ по проведению лесопатологического обследования:

ФИО Мурзев И.В. Подпись И.В. Мурзев

Дата составления документа _____ Телефон _____