

УТВЕРЖДАЮ:

Должность Начальник ООЗН
Ф.И.О. Мельникова И.М.
Дата Сев 2.0
1.10.2017

**Акт
лесопатологического обследования № 324**

лесных насаждений Сернурского лесничества (лесопарка)
Республика Марий Эл
(субъект Российской Федерации)

Способ лесопатологического обследования: 1. Визуальный
2. Инструментальный

Место проведения

Участковое лесничество	Урочище (дача)	Квартал (кварталы)	Выдел (выделы)	Площадь, га
Бушковское	Бушковский л/у	46	11	2,7

Лесопатологическое обследование проведено на общей площади 2,7 га.

*Материалы ЛПО рассмотрены
Вер. спец. ОЗН Судин / Кудряшов Д.С.*

2. Инструментальное обследование лесного участка.*

2.1. Фактическая таксационная характеристика лесного насаждения соответствует (не соответствует) (нужное подчеркнуть) таксационному описанию. Причины несоответствия:

Ведомость лесных участков с выявленными несоответствиями таксационным описаниям приведена в приложении 1 к Акту.

2.2. Состояние насаждений: с нарушенной устойчивостью
с утраченной устойчивостью

причины повреждения:
засуха 2010 года

Заселено (отработано) стволовыми вредителями:

Вид вредителя	Порода	Встречаемость (% заселённых деревьев)	Степень заселения лесного насаждения (слабая, средняя, сильная)

Повреждено огнём:

Вид пожара	Порода	Состояние корневых лап		Состояние корневой шейки		Подсушивание луба	
		процент повреж- дённых огнём корней	процент деревьев с данным повреж- дением	ожог корневой шейки по окружности (1/4; 2/4; 3/4; более 3/4)	процент деревьев с данным повреж- дением	по окружности (1/4; 2/4; 3/4; более 3/4)	процент деревьев с данным повреж- дением

Поражено болезнями:

Вид болезни	Порода	Встречаемость (% поражённых деревьев)	Степень поражения лесного насаждения (слабая, средняя, сильная)
Ложный трутовик	осина	12,3	средняя

2.3. Выборке подлежит 16,77 % деревьев,

в том числе:

ослабленных _____ % (причины назначения) _____;

сильно ослабленных _____ % (причины назначения) _____;

усыхающих _____ % (причины назначения) _____;

свежего сухостоя 2,77 %,

в том числе: свежего ветровала _____ %;

свежего бурелома _____ %;

старого ветровала _____ %;

в том числе: старого бурелома _____ %;

старого сухостоя 14 %;

аварийных _____ %.

2.4. Полнота лесного насаждения после уборки деревьев, подлежащих рубке, составит 0,5.
Критическая полнота для данной категории лесных насаждений составляет 0,5.

ЗАКЛЮЧЕНИЕ

С целью предотвращения негативных процессов или снижения ущерба от их воздействия назначено:

Участковое лесничество	Урочище (дача)	Квартал	Выдел	Площадь выдела, га	Вид мероприятия	Площадь мероприятия, га	Порода	Запас на выдел, куб. м	Крайние сроки проведения
Сернурское	Бушковский	46	11	2,7	Уборка	0,5	ель	14	2018 год
					неликвид		осина	2,77	

Ведомость перечета деревьев, назначенных в рубку, и абрис лесного участка прилагаются (приложение 2 и 3 к Акту).

Меры по обеспечению возобновления:

Мероприятия, необходимые для предупреждения повреждения или поражения смежных насаждений:
Лесопатологическое обследование

Сведения для расчёта степени повреждения:

год образования старого сухостоя 2011 ;

основная причина повреждения древесины Засуха 2010 года

Дата проведения обследований 18 сентября 2017 года

Исполнитель работ по проведению лесопатологического обследования:

Ф.И.О. Гнутов И.В. Подпись 

* Раздел включается в акт в случае проведения лесопатологического обследования инструментальным способом.

Результаты проведения лесопатологического обследования лесных насаждений за сентябрь 2017
(месяц)

Субъект Российской Федерации Республика Марий Эл Лесничество (лесопарк) Сернурское
Участковое лесничество Бушковское Урочище (лесная дача) Сернурский лесной участок

Номер квартала	Номер выдела	Площадь выдела, га	Категория защитных лесов	Номер лесопатологического выдела	Площадь лесопатологического выдела, га	Таксационная характеристика лесного насаждения										Число деревьев на пробе, шт.	Распределение деревьев по категориям состояния, % от запаса										Признаки повреждения деревьев	Доля поврежденных деревьев, %	Причина ослабления, повреждения	Подлежит рубке, %	Итого	
						состав	порода	возраст	средняя высота, м	средний диаметр, см	тип леса	полнота	бонитет	запас, куб. м/га	без признаков ослабления		ослабленные	сильно ослабленные	усыхающие	свежий сухой	старый сухой	свежий ветровал	старый ветровал	свежий бурелом	старый бурелом	аварийные деревья					вид	площадь, га
1	2	3	4	5	6	8	9	10	11	12	13	14	15	16	17	18	19	20	21	22	23	24	25	26	27	28	29	30	31	32	33	34
46	11	2,7	экс.			5Е4П10С	Е	60	22	22	ЕЛПК	0,5	1	200	218	15,5	39,5	35			10						133	10	830	10	УН	0,5
							П								143	27,7	39	33,2									801	12,3	356	12,3		
							ОС								42	39,5	30	17,6		12,3												

Показатели, не соответствующие таксационному описанию, отмечаются «*».
Исполнитель работ по проведению лесопатологического обследования:

Ф.И.О. Директор ООО "Сигма" Гнутов И.В Подпись 

Ведомость перечета деревьев, назначенных в рубку

ВРЕМЕННАЯ ПРОБНАЯ ПЛОЩАДЬ № _____

Субъект Российской Федерации Республика Марий Эл
Лесничество (лесопарк) Сернурское Квартал 46 Выдел 11
Площадь 2,7 га,
Номер очага вредных организмов _____ Размер пробной площади 0,5 га

Таксационная характеристика:

Тип леса БМНк/ел Состав БЕЧП/оскб Возраст 60 Бонитет 1
Полнота 0,5 Запас на га 100 Возобновление _____

Время и причина ослабления лесного насаждения

засуха 2010г. короед тинаурарф, коневый трутовик

Тип очага вредных организмов: эпизодический, хронический (подчеркнуть)
Фаза развития очага вредных организмов: начальная, нарастания численности, собственно вспышка, кризис (подчеркнуть)

Состояние лесного насаждения, намечаемые мероприятия ударка немивиде

Исполнитель работ по проведению лесопатологических обследований:

ФИО Шурев И.В. Подпись Шурев И.В.
Дата составления документа 18.09.17 Телефон 9-96-20

кв 46 в 11 052

Ведомость перечета деревьев

Порода: Ель

3 разряд высот

Объем, 1-го дерева, кбм.	Ступе- ни тол- щины, см	Количество деревьев по категориям состояния, шт.												Всего деревьев по ступеням толщины			
		I	II	III	IV		V		VI			ветровал, бурелом			ШТ.	в.ч. подле- жат рубке, %	
					НЗ	З	НЗ	З	НЗ	З	О	НЗ	З	О			
0,02	8															0	0
0,07	12															3	3
0,16	16	1	2	1							2					6	2
0,29	20	4	28	17							4					53	4
0,46	24	5	26	17							1					49	1
0,68	28	4	14	16							2					36	2
0,94	32	6	13	14							2					35	2
1,25	36 и >>	8	11	10							7					36	7
Итого объем		22	56	49,5	0	0	0	0	0	0	14	0	0	0		141	14,14
%		15,5	39,5	35	0	0	0	0	0	0	10	0	0	0		100	10,00
Итого, шт.		28	94	75	0	0	0	0	0	0	21	0	0	0		218	21,0
%		12,8	43	34,4	0	0	0	0	0	0	9,6	0	0	0		100	9,6

Порода: Пихта

3 разряд высот

Объем, 1-го дерева, кбм.	Ступе- ни тол- щины, см	Количество деревьев по категориям состояния, шт.												Всего деревьев по ступеням толщины			
		I	II	III	IV		V		VI			ветровал, бурелом			ШТ.	в.ч. подле- жат рубке, %	
					НЗ	З	НЗ	З	НЗ	З	О	НЗ	З	О			
	8															0	0
0,07	12															0	0
0,15	16	2	4	6												12	0
0,26	20	10	14	12												36	0
0,42	24	11	15	8												34	0
0,61	28	8	4	9												21	0
0,82	32	4	10	6												20	0
1,07	36 и >>	5	8	7												20	0
Итого объем		21	30	25,3	0	0	0	0	0	0	0	0	0	0		76,1	0
%		27,7	39	33,2	0	0	0	0	0	0	0	0	0	0		100	0,00
Итого, шт.		40	55	48	0	0	0	0	0	0	0	0	0	0		143	0,0
%		28	38	33,6	0	0	0	0	0	0	0	0	0	0		100	0,0

к46 В11 0,52

Порода: Осина разряд высот

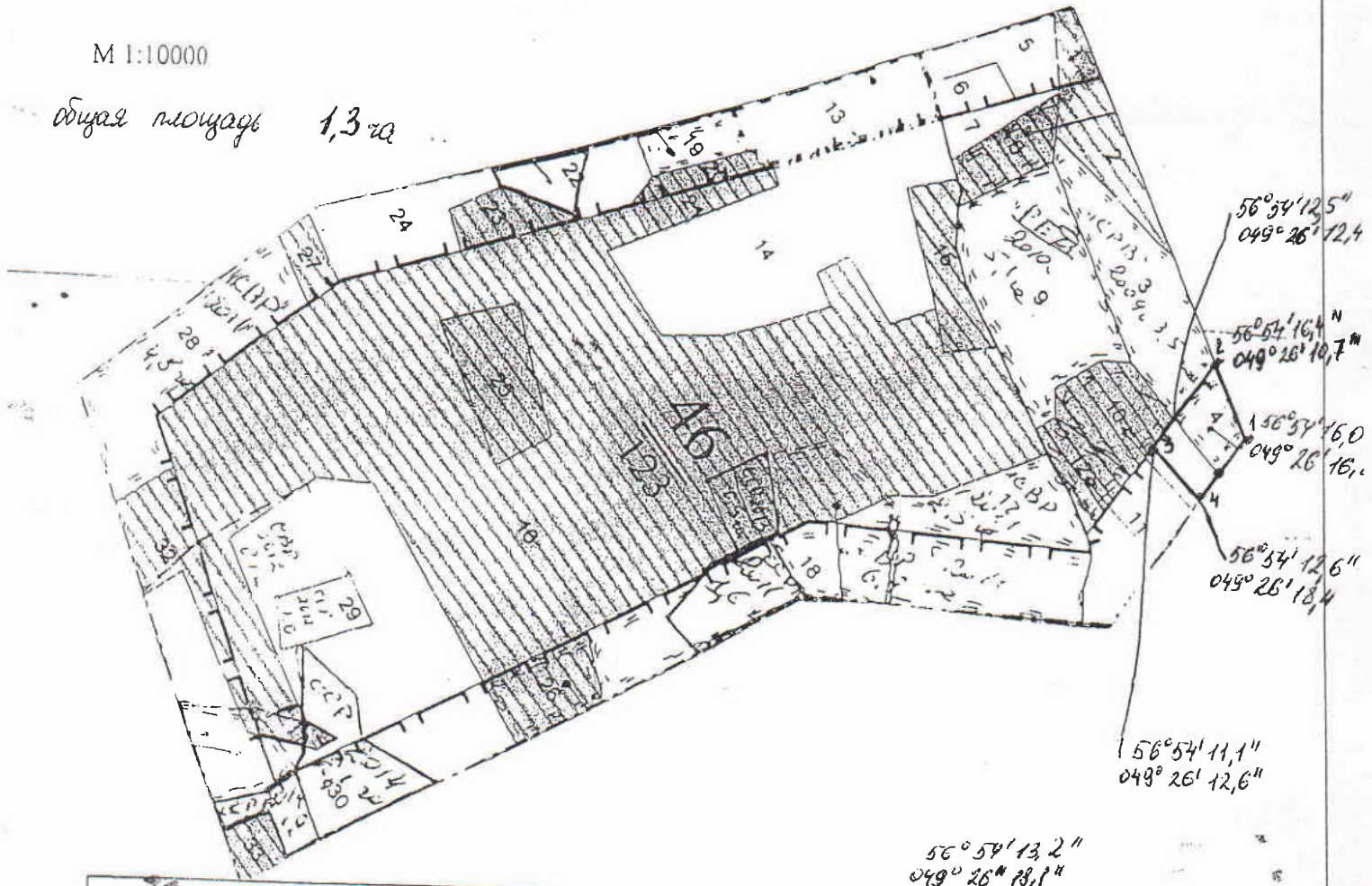
Объем, 1-го дерева, кбм.	Ступе- ни тол- щины, см	Количество деревьев по категориям состояния, шт.												Всего деревьев по ступеням толщины				
		I	II	III	IV		V		VI			ветровал, бурелом			ШТ.	в .ч. подле- жат рубке, %		
					НЗ	З	НЗ	З	НЗ	З	О	НЗ	З	О				
0,03	8																0	0
0,08	12																0	0
0,16	16	1		3													4	0
0,28	20	4	6	4													14	0
0,44	24	4	2	2													8	0
0,63	28	1	2	1													4	0
0,84	32	1	1	1			2										5	2
1,09	36 и >>	4	2				1										7	1
Итого объем		8,87	6,8	3,95	0	0	2,77	0	0	0	0	0	0	0	0	0	22,4	2,77
%		39,5	30	17,6	0	0	12,3	0	0	0	0	0	0	0	0	0	100	12,35
Итого, шт.		15	13	11	0	0	3	0	0	0	0	0	0	0	0	0	42	3,0
%		35,7	31	26,2	0	0	7,14	0	0	0	0	0	0	0	0	0	100	7,1

Приложение 3
к акту лесопатологического обследования

Абрис участка

М 1:10000

общая площадь 1,3 га



Номера точек	Координаты	Румбы линий	Длина, м
1-2		103: 85°	110 м
2-3		108: 35°	150 м
3-4		00: 68° 30'	108 м
4-1		03: 35°	110 м

Условные обозначения:

Исполнитель работ по проведению лесопатологического обследования:

ФИО Мухомов И. В. Подпись И. В. Мухомов

Дата составления документа _____ Телефон _____