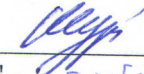


УТВЕРЖДАЮ:
Министр лесного и охотничьего
хозяйства Республики Марий Эл


" 19 " сентября 2017 г. А.И. Шургин

Акт
лесопатологического обследования № 32
лесных насаждений ГКУ "Килемарское лесничество"
Республика Марий Эл

Способ лесопатологического обследования: Визуальное
Инструментальное V

Место проведения:

Участковое лесничество	Урочище (дача)	Квартал (кварталы)	Выдел (выделы)	Площадь, га
Кундышское	-	30	36	5.4

Лесопатологическое обследование проведено на общей площади 1.3 га.

Материалы ЛТО рассмотрены
Вер. спис. ДСЗН В.И. Шургин / Кудряшов В.С.
18.09.2017г.

2. Инструментальное обследование лесного участка.

Уч. лесничество: Кундышское, участок: - Кв. 30 выд. 36 ЛП выдел: 1.

2.1. Фактическая таксационная характеристика лесного насаждения не соответствует таксационному описанию. Причины несоответствия:

неравномерный состав и другие характеристики насаждения.

Ведомость лесных участков с выявленными несоответствиями таксационным описаниям приведена в приложении 1 к данному Акту.

2.2. Состояние насаждений: с утраченной устойчивостью.

Причины повреждения: устойчивый низовой пожар 4-10 летней давности средней интенсивности (код 867), воздействия шквалистых и ураганных ветров прошлых лет, повлекшие слом стволов деревьев (код 822). Данные причины определены по следующим признакам: ожог стволов пр. лет (камбий поврежден <3/4 окр. ствола) (код 328), ожог корней пр. лет (<3/4 корн. лап) (код 305), ожог корневой шейки пр. лет (<3/4 окружности) (код 315), механические повреждения слом ствола в обл. кроны пр. лет (код 216).

Заселено (отработано) стволовыми вредителями:

Вид вредителя	Порода	Встречаемость (% заселенных деревьев)	Степень заселения лесного насаждения (слабая, средняя, сильная)
-	-	-	-
-	-	-	-
-	-	-	-
-	-	-	-
-	-	-	-
-	-	-	-

Повреждено огнем:

Вид пожара	Порода	Состояние корневых лап		Состояние корневой шейки		Подсушивание луба	
		процент поврежденных огнем корней	процент деревьев с данным повреждением	ожог корневой шейки по окружности (1/4; 2/4; 3/4; более 3/4)	процент деревьев с данным повреждением	по окружности (1/4; 2/4; 3/4; более 3/4)	процент деревьев с данным повреждением
Устойчивый низовой пожар 4-10 летней давности средней интенсивности	С	<3/4 / >3/4	3.79/0	<3/4 / >3/4	31.82/0	<3/4 / >3/4	60.61/0
	Б	<3/4 / >3/4	69.41/0	<3/4 / >3/4	29.41/0	<3/4 / >3/4	41.18/0
	Е	<3/4 / >3/4	44.44/0	<3/4 / >3/4	11.11/0	<3/4 / >3/4	44.44/0
	-	-	-	-	-	-	-
	-	-	-	-	-	-	-
	-	-	-	-	-	-	-
	-	-	-	-	-	-	-

Поражено болезнями:

Вид болезни	Порода	Встречаемость (% пораженных деревьев)	Степень заселения лесного насаждения (слабая, средняя, сильная)
-	-	-	-
-	-	-	-
-	-	-	-
-	-	-	-
-	-	-	-
-	-	-	-

2.3. Выборке подлежит 44.1 % деревьев по запасу,
в том числе:
ослабленных 0 %,
сильно ослабленных 0 %,
усыхающих 13.1 %, причины назначения: 867, 822;
свежего сухостоя 0 %,
свежего ветровала 0 %,
свежего бурелома 0 %,
старого сухостоя 20.8 %,
старого ветровала 0 %,
старого бурелома 10.2 %,
аварийных 0 %.

2.4. Полнота лесного насаждения после уборки деревьев, подлежащих рубке, составит 0.1.
Критическая полнота для данной категории лесных насаждений составляет 0.3.

ЗАКЛЮЧЕНИЕ

С целью предотвращения негативных процессов или снижения ущерба от их воздействия назначено:

Участковое лесничество	Урочище (дача)	Квартал	Выдел	Площадь выдела, га	Вид мероприятия	Площадь мероприятия, га	Порода	Выбираемый запас на выдел, куб. м	Крайние сроки проведения
Кундышское	-	30	36	5.4	ССР	1.3	С, Б, Е., Ос.	117	2018 год

Ведомость перечета деревьев, назначенных в рубку, и абрис лесного участка прилагаются (приложение 2 и 3 к данному акту).

Меры по обеспечению возобновления: Искусственное лесовосстановление


Мероприятия, необходимые для предупреждения повреждения или поражения смежных насаждений: своевременное проведение проектируемых мероприятий, надзор за санитарным и лесопатологическим состоянием.

Сведения для расчета степени повреждения:
год образования старого сухостоя: 2014
основная причина повреждения древесины: 867

Дата проведения обследований: 28.06.2017 года.

Исполнитель работ по проведению лесопатологического обследования:

Захаров Александр Васильевич



Ведомость
лесных участков с выявленными несоответствиями таксационным описаниям

Источник данных	Год проведения лесоустройства	Номер квартала	Номер выдела	Площадь выдела, га	Целевое назначение лесов	Категория защитных лесов	Номер лесопатологического выдела	Площадь лесопатологического выдела,	Таксационная характеристика										Заложено пробных площадей					
									состав	Соена	возраст, лет	средняя высота, м	средний диаметр, см	тип леса	тип условий место	погодота	бонитет	запас, куб. м/га	количество, шт.	общая площадь, га				
ТО	2013	30	36	5.4	Эксплуатационные	.	.	.	Гарь	0	75	25	24	СМБР	В2	.	1	220						
Ф	2017	30	36	5.4	Эксплуатационные	.	1	1.3	6С4Б ед. Е ед. Ос	Соена	75	25	24	СМБР	В2	0.2	1	90	1	1.3				

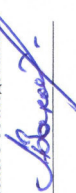
Примечание:

ТО - таксационные описания

Ф - фактическая характеристика лесного насаждения

Исполнитель работ по проведению лесопатологического обследования:

Захаров Александр Васильевич



Ведомость перече́та деревьев назначенных в рубку

ВРЕМЕННАЯ ПРОБНАЯ ПЛОЩАДЬ № _ 1

Субъект Российской Федерации: Республика Марий Эл.
Лесничество (лесопарк): Килемарское. Квартал: 30. Выдел: 36.
Площадь: 5.4 га.
Номер очага вредных организмов б/н. Размер пробной площади: 1.3 га.
Таксационная характеристика:
тип леса: СМБР; состав: 6С4Б ед. Е ед. Ос; возраст: 75 лет; бонитет: 1.
полнота: 0.2; запас на га: 90; возобновление: отсутствует.

Время и причина ослабления лесного насаждения:

Причины повреждения: устойчивый низовой пожар 4-10 летней давности средней интенсивности (код 867), воздействия шквалистых и ураганных ветров прошлых лет, повлекшие слом стволов деревьев (код 822). Данные причины определены по следующим признакам: ожог стволов пр. лет (камбий поврежден <3/4 окр. ствола) (код 328), ожог корней пр. лет (<3/4 корн. лап) (код 305), ожог корневой шейки пр. лет (<3/4 окружности) (код 315), механические повреждения слом ствола в обл. кроны пр. лет (код 216).

Тип очага вредных организмов: .

Фаза развития очага вредных организмов: .

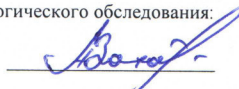
Состояние лесного насаждения, намечаемые мероприятия:

Состояние насаждений: . Сильно ослабленное

Намечаемое мероприятие: ССР.

Исполнитель работ по проведению лесопатологического обследования:

Захаров Александр Васильевич



Дата составления документа: 28.08.19г. Телефон: 8 (8362)469800.

ВЕДОМОСТЬ ПЕРЕЧЕТА ДЕРЕВЬЕВ

Оборотная сторона

Порода1: С

Ступени толщины см	Количество деревьев по категориям состояния, шт.																Всего деревьев по ступеням толщины	
	I	II	III	IV		V		VI			ветровал, бурелом			аварийные деревья			шт.	в том числе подлежат рубке, %
				НЗ	З	НЗ	З	НЗ	З	О	НЗ	З	О	НЗ	З	О		
1	2	3	4	5	6	7	8	9	10	11	12	13	14	15	16	17	18	19
12				5													5	3.8
16		9									7						16	5.3
20		9	11	7													27	5.3
24		9	22								3						34	2.3
28			19	4													23	3.0
32		5	5	6													16	4.5
36			7					1									8	0.8
40				1													1	0.8
44				2													2	1.5
более 44								1			10						132	27.3
итого, шт		32	64	25				0.8			7.6						100.0	27.3
итого, %		24.2	48.5	18.9														
итого, куб.м.		13.0	39.2	15.8				1.2			2.6						71.7	27.2
итого, куб.%		18.1	54.7	22.0				1.6			3.6						100.0	27.2

Порода2: Б

Ступени толщины см	Количество деревьев по категориям состояния, шт.																Всего деревьев по ступеням толщины	
	I	II	III	IV		V		VI			ветровал, бурелом			аварийные деревья			шт.	в том числе подлежат рубке, %
				НЗ	З	НЗ	З	НЗ	З	О	НЗ	З	О	НЗ	З	О		
1	2	3	4	5	6	7	8	9	10	11	12	13	14	15	16	17	18	19
12											9						9	10.6
16								8			7						15	17.6
20											16						16	18.8
24			4					7									11	8.2
28			4								5						9	5.9
32			2	4				5									11	5.9
36				1				6									7	7.1
40				1				3									4	3.5
44			1					2									3	2.4
более 44																		
итого, шт			11	6				31			37						85	80.0
итого, %			12.9	7.1				36.5			43.5						100.0	80.0
итого, куб.м.			7.6	5.9				22.9			9.7						46.0	70.7
итого, куб.%			16.6	12.8				49.6			21.0						100.0	70.7

Порода3: Е

Ступени толщины см	Количество деревьев по категориям состояния, шт.																Всего деревьев по ступеням толщины	
	I	II	III	IV		V		VI			ветровал, бурелом			аварийные деревья			шт.	в том числе подлежат рубке, %
				НЗ	З	НЗ	З	НЗ	З	О	НЗ	З	О	НЗ	З	О		
1	2	3	4	5	6	7	8	9	10	11	12	13	14	15	16	17	18	19
12		3															3	
16		4															4	
20		1															1	
24			1														1	
-																		
-																		
-																		
-																		
-																		
итого, шт		8	1														9	
итого, %		88.9	11.1														100.0	
итого, куб.м.		1.3	0.5														1.8	
итого, куб.%		71.9	28.1														100.0	

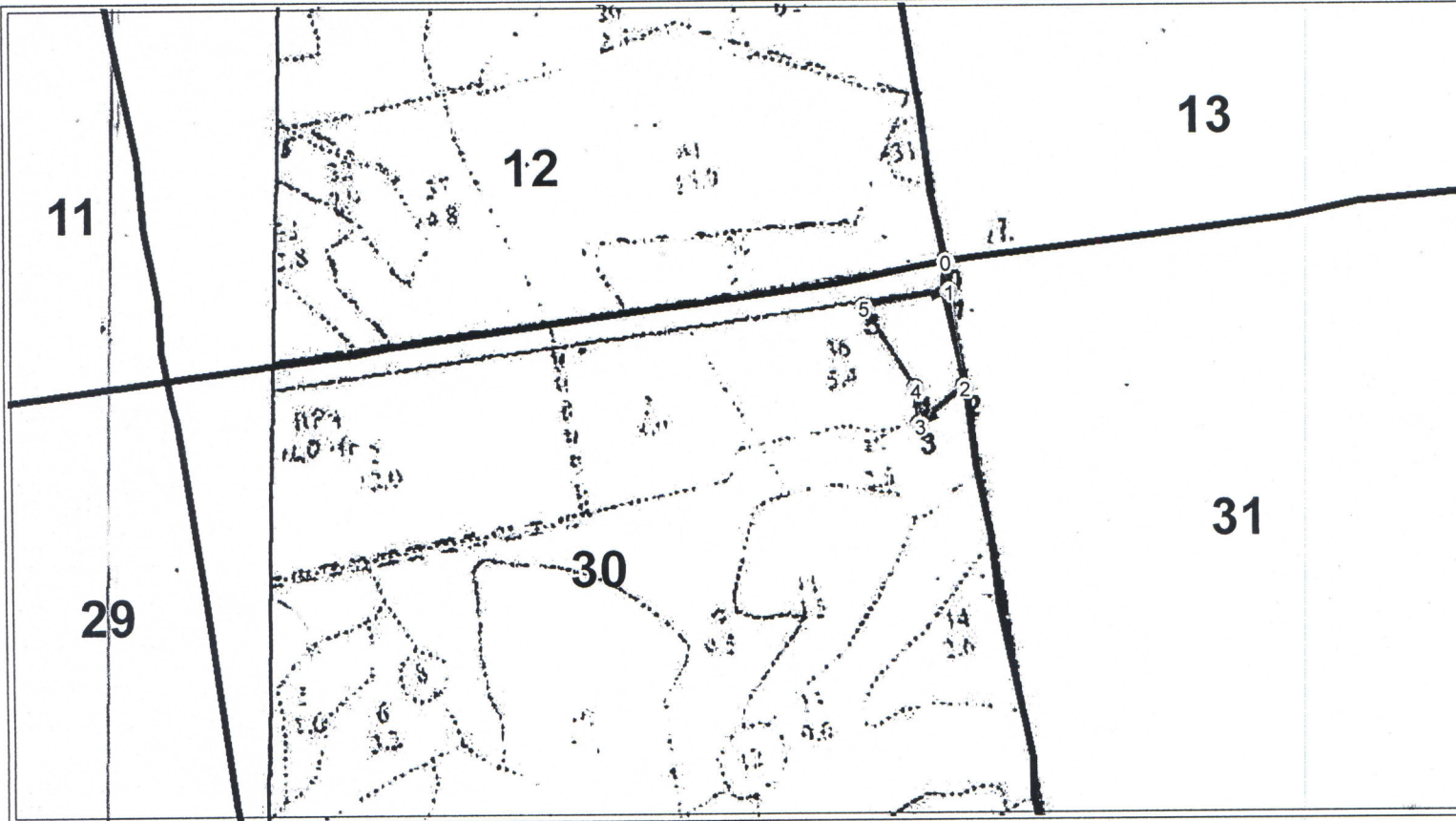
Порода4: Ос

Ступени толщины см	Количество деревьев по категориям состояния, шт.																Всего деревьев по ступеням толщины	
	I	II	III	IV		V		VI			ветровал, бурелом			аварийные деревья			шт.	в том числе подлежат рубке, %
				НЗ	З	НЗ	З	НЗ	З	О	НЗ	З	О	НЗ	З	О		
1	2	3	4	5	6	7	8	9	10	11	12	13	14	15	16	17	18	19
16								1									1	33.3
20								1									1	33.3
24								1									1	33.3
-																		
-																		
-																		
-																		
-																		
-																		
итого, шт								3									3	100.0
итого, %								100.0									100.0	100.0
итого, куб.м.								1.0									1.0	100.0
итого, куб,%								100.0									100.0	100.0



Абрис участка

М 1:10 000



№ выдела	Ленты (круговой площадки) перечёта				
	№ ленты (площадки)	длина, м	ширина, м	радиус, м	площадь, га
№ точки	Долгота	Широта	Линия	Румбы линий	Длина, м
0	47.07023	56.73218	0-1	ЮВ 09°00'0.0"	40
1	47.07017	56.73181	1-2	ЮВ 09°00'0.0"	136
2	47.07004	56.73060	2-3	ЮЗ 48°00'0.0"	80
3	47.06890	56.73025	3-4	СЗ 07°00'0.0"	50
4	47.06898	56.73069	4-5	СЗ 32°00'0.0"	134
5	47.06826	56.73183	5-1	СВ 78°30'0.0"	117

Условные обозначения:

Исполнитель работ по проведению лесопатологического обследования:

ФИО Захаров Александр Васильевич Подпись [Signature]

Дата составления документа 28.08.2019г. Телефон 8(8362) 46-98-00



Утверждаю
И.о. руководителя
ГКУ РМЭ «Центр межмуниципального лесничества» филиал «Килемарское лесничество»
Костыгова Ю.О.

Акт несоответствия
данных государственного лесного реестра натурному обследованию

п. Килемары

28.08.2017 г

И.о. участкового лесничего Кундышского участкового лесничества Лашманова И.В., инженер ОЗЛ ГКУ РМЭ «Центр межмуниципального лесничества» филиал «Килемарское лесничество» Полозова Л.Н. провели натурное обследование участка лесного фонда, в целях проверки соответствия таксационной характеристики фактической.

При лесопатологическом обследовании филиалом ФБУ «Рослесозащита»-ЦЗЛ Республики Марий Эл» уточнены материалы лесоустройства и установлено: Участок расположен в лесах Кундышского участкового лесничества в квартале 30 выдел 36

Субъект РФ РМЭ

Муниципальный район Килемарский

1. Подразделения лесов по целевому назначению – эксплуатационные
2. Категория защитных лесов – эксплуатационные
3. Общая площадь участка 5,4 га, (в т.ч. площадь обследования лесопатологического участка составила 1,3 га)

в том числе лесных земель 5,4 га.

из них: покрытых лесной растительностью 5,4 га

не покрытых лесом _____ га

в том числе несомкнувшихся лесных культур _____ га

нелесных земель _____ га

из них: пашни _____ га

сенокосов _____ га

пастбищ _____ га

вод _____ га, прочих земель _____ га.

4. Таксационное описание участка:

Наименование лесничества	№ квартала	№ выдела	Площадь, га	Состав насаждения	Класс возраста/ возраст, лет	Бонитет	Полнота / Запас
Кундышское	30	36	5,4	гарь			

5. Таксационное описание по результатам лесопатологического обследования:

Наименование лесничества	№ квартала	№ выдела	Площадь, га	Состав насаждения	Класс возраста/ возраст, лет	Бонитет	Полнота / Запас
Кундышское	30	36	1,3	6С4Б	4/75	1	0,2/90

6. Участок особо защитное значение имеет, неимеет.

7. Лесохозяйственные особенности участка рельеф ровный, почва сильно- и среднеподзолистая, хорошо гумусированная, суглинистая, свежая, Смбр/В2.

8. При составлении акта сделаны следующие замечания и предложения: учесть несоответствие таксации в кв 30в 36 на площади 1,3 га при отводе лесосеки.

Лица, проводившие обследование: _____ Лашманова И.В.

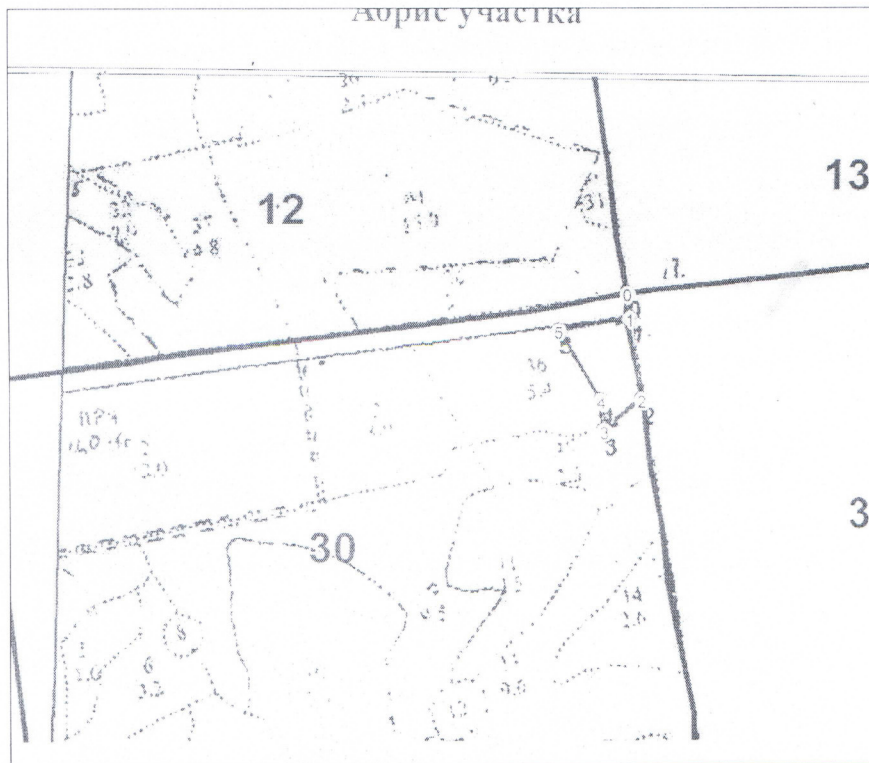
_____ Полозова Л.Н.

Приложение
к акту несоответствия
данных государственного
лесного реестра
натурному обследованию

От 28.08.2017 г № _____

Чертеж лесного участка

(по данным инструментальной съемки границ)



Масштаб:

1:10 000

Данные инструментальной съемки
границ участка

Площадь участка : га

1,3

№№ точек	Румбы линий	Длина линий, м	№№ точек	Румбы линий	Длина линий, м
0-1	ЮВ-9	40	3-4	СЗ-07	50
1-2	ЮВ-9	136	4-5	СЗ-32	134
2-3	ЮЗ-48	80	5-1	СВ-78 30	117

Подписи:

Лица, проводившие обследование

инженер
(должность)



(подпись)

Полозова
(Ф.И.О.)