

УТВЕРЖДАЮ:

Должность Начальник СВЗП

Ф.И.О. Мемелева Р.М.

Дата Серв. 2.0.

18.10.17.

Акт
лесопатологического обследования № 318

лесных насаждений Сернурского лесничества (лесопарка)
Республика Марий Эл
(субъект Российской Федерации)

Способ лесопатологического обследования: 1. Визуальный
2. Инструментальный

Место проведения

Участковое лесничество	Урочище (дача)	Квартал (кварталы)	Выдел (выделы)	Площадь, га
Бушковское	Бушковский л/у	21	24	4,5

Лесопатологическое обследование проведено на общей площади 4,5 га.

*Материалы ЛТО рассмотрены
Вер. спец. СВЗП Сидорова Р.И. 20.10.17.*

2. Инструментальное обследование лесного участка.*

2.1. Фактическая таксационная характеристика лесного насаждения соответствует (не соответствует) (нужное подчеркнуть) таксационному описанию. Причины несоответствия:

Ведомость лесных участков с выявленными несоответствиями таксационным описаниям приведена в приложении 1 к Акту.

2.2. Состояние насаждений: с нарушенной устойчивостью с утраченной устойчивостью

причины повреждения:
засуха 2010 года

Заселено (отработано) стволовыми вредителями:

Вид вредителя	Порода	Встречаемость (% заселённых деревьев)	Степень заселения лесного насаждения (слабая, средняя, сильная)

Повреждено огнём:

Вид пожара	Порода	Состояние корневых лап		Состояние корневой шейки		Подсушивание дуба	
		процент повреждённых огнём корней	процент деревьев с данным повреждением	ожог корневой шейки по окружности (1/4; 2/4; 3/4; более 3/4)	процент деревьев с данным повреждением	по окружности (1/4; 2/4; 3/4; более 3/4)	процент деревьев с данным повреждением

Поражено болезнями:

Вид болезни	Порода	Встречаемость (% поражённых деревьев)	Степень поражения лесного насаждения (слабая, средняя, сильная)

2.3. Выборке подлежит 17,4 % деревьев,

в том числе:

ослабленных _____ % (причины назначения) _____ ;

сильно ослабленных _____ % (причины назначения) _____ ;

усыхающих _____ % (причины назначения) _____ ;

свежего сухостоя _____ %;

в том числе: свежего ветровала _____ %;

свежего бурелома _____ %;

старого ветровала _____ %;

в том числе: старого бурелома _____ %;

старого сухостоя 17,4 %;

аварийных _____ %.

2.4. Полнота лесного насаждения после уборки деревьев, подлежащих рубке, составит 0,6.
Критическая полнота для данной категории лесных насаждений составляет 0,5.

ЗАКЛЮЧЕНИЕ

С целью предотвращения негативных процессов или снижения ущерба от их воздействия назначено:

Участковое лесничество	Урочище (дача)	Квартал	Выдел	Площадь выдела, га	Вид мероприятия	Площадь мероприятия, га	Порода	Запас на выдел, куб. м	Крайние сроки проведения
Сернурское	Бушковский	21	24	4,5	Уборка	4,5	ель	157	2018 год
					неликвида				

Ведомость перечета деревьев, назначенных в рубку, и абрис лесного участка прилагаются (приложение 2 и 3 к Акту).

Меры по обеспечению возобновления:

Мероприятия, необходимые для предупреждения повреждения или поражения смежных насаждений:
Лесопатологическое обследование

Сведения для расчёта степени повреждения:

год образования старого сухостоя 2011 ;

основная причина повреждения древесины Засуха 2010 года

Дата проведения обследований 18 сентября 2017 года

Исполнитель работ по проведению лесопатологического обследования.

Ф.И.О. Гнутов И.В. Подпись 

* Раздел включается в акт в случае проведения лесопатологического обследования инструментальным способом.

3. Инструментальное обследование аварийных деревьев.*

3.1. Координаты расположения аварийного дерева: _____

3.2. Структурные изъяны, характеризующие аварийность дерева: _____

3.3. Порода _____, диаметр, см _____

высота, м _____, возраст, лет _____

ЗАКЛЮЧЕНИЕ

С целью предотвращения негативных процессов или снижения ущерба от их воздействия:

Вид мероприятия	Запас дерева, куб. м	Порода	Сроки проведения

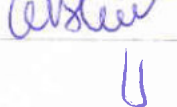
Ведомость перечета аварийных деревьев, назначенных в рубку, прилагается (приложение 4 к Акту).

Мероприятия, необходимые для предупреждения повреждения или поражения смежных деревьев:

Дата проведения обследований _____

Исполнитель работ по проведению лесопатологического обследования:

Ф.И.О. Гуцов И.А.

Подпись 

* Раздел включается в акт в случае проведения лесопатологического обследования аварийных деревьев инструментальным способом.

Результаты проведения лесопатологического обследования лесных насаждений за сентябрь 2017
(месяц)

Субъект Российской Федерации Республика Марий Эл . Лесничество (лесопарк) Сернурское
Участковое лесничество Бушковское . Урочище (лесная дача) Сернурский лесной участок

Номер квартала	Номер выдела	Площадь выдела, га	Категория защитных лесов	Номер лесопатологического выдела	Площадь лесопатологического выдела, га	Таксационная характеристика лесного насаждения										Число деревьев на пробе, шт.	Распределение деревьев по категориям состояния, % от запаса										Признаки повреждения деревьев	Доля поврежденных деревьев, %	Причина ослабления, повреждения	Подлежит рубке, %	Назначенные мероприятия	
						состав	порода	возраст	средняя высота, м	средний диаметр, см	тип леса	полнота	бонитет	запас, куб. м/га	без признаков ослабления		ослабленные	сильно ослабленные	усыхающие	свежий сухой	старый сухой	свежий ветровал	старый ветровал	свежий бурелом	старый бурелом	аварийные деревья					вид	площадь, га
1	2	3	5	6	7	8	9	10	11	12	13	14	15	16	17	18	19	20	21	22	23	24	25	26	27	28	29	30	31	32	33	34
	21	24	4,5	экс.		6Е2Б2ЛП	Е	50	19	20	ЕЛПК	0,7	1	200	1608	25,6	28,9	27,8			18						133	18	830	18	УН	4,5
							Б								595	32,1	32,7	35,2														
							ЛП								615	31,8	35	33,6														

Показатели, не соответствующие таксационному описанию, отмечаются «*».

Исполнитель работ по проведению лесопатологического обследования:

Ф.И.О. Директор ООО "Сигма" Гнутов И.В Подпись 

Ведомость перечета деревьев, назначенных в рубку

ВРЕМЕННАЯ ПРОБНАЯ ПЛОЩАДЬ № _____

Субъект Российской Федерации Республика Марий Эл
Лесничество (лесопарк) Сернурское Квартал 21 Выдел 24
Площадь 4,5 га,
Номер очага вредных организмов _____ Размер пробной площади
4,5 га

Таксационная характеристика:

Тип леса Елмк/сх Состав 6Е2Бддм Возраст 50 Бонитет 1
Полнота 0,7 Запас на га 200 Возобновление _____

Время и причина ослабления лесного насаждения

засуха 2010г. короед-типограф

Тип очага вредных организмов: эпизодический, хронический (подчеркнуть)
Фаза развития очага вредных организмов: начальная, нарастания численности,
собственно вспышка, кризис (подчеркнуть)
Состояние лесного насаждения, намечаемые
мероприятия удобрения калийными

Исполнитель работ по проведению лесопатологических обследований:

ФИО Ишуров И.В. Подпись Ишуров
Дата составления документа 18.09.17 Телефон 9-76-20

Ведомость перече́та дере́вьев

Порода: Береза

Объем 1-го дерева, кбм.	Ступе- ни тол- щины, см	Количество деревьев по категориям состояния, шт.												Всего деревьев по ступеням толщины			
		I	II	III	IV		V		VI			ветровал, бурелом			ШТ.	в .ч. подле- жат рубке, %	
					НЗ	З	НЗ	З	НЗ	З	О	НЗ	З	О			
	8															0	0
0,07	12	14	10	17											41	0	
0,15	16	28	22	31											81	0	
0,26	20	34	48	38											120	0	
0,39	24	38	47	50											135	0	
0,56	28	33	24	31											88	0	
0,7	32	24	28	22											74	0	
1,02	36 и >>	18	16	22											56	0	
Итого объем		82,5	84	90,4	0	0	0	0	0	0	0	0	0	0	257	0	
%		32,1	32,7	35,2	0	0	0	0	0	0	0	0	0	0	100	0,00	
Итого, шт.		189	195	211	0	0	0	0	0	0	0	0	0	0	595	0,0	
%		31,8	33	35,5	0	0	0	0	0	0	0	0	0	0	100	0,0	

Порода: Липа

разряд высот

Объем, 1-го дерева, кбм.	Ступе- ни тол- щины, см	Количество деревьев по категориям состояния, шт.												Всего деревьев по ступеням толщины		
		I	II	III	IV		V		VI			ветровал, бурелом			ШТ.	в .ч. подле- жат рубке, %
					НЗ	З	НЗ	З	НЗ	З	О	НЗ	З	О		
0,03	8														0	0
0,08	12														0	0
0,16	16	29	28	21											78	0
0,28	20	29	33	38											100	0
0,44	24	41	48	46											135	0
0,63	28	38	46	45											129	0
0,84	32	30	32	28											90	0
1,09	36 и >>	28	27	28											83	0
Итого объем		110	120	117	0	0	0	0	0	0	0	0	0	0	347	0
%		31,8	35	33,6	0	0	0	0	0	0	0	0	0	0	100	0,00
Итого, шт.		195	214	206	0	0	0	0	0	0	0	0	0	0	615	0,0
%		31,7	35	33,5	0	0	0	0	0	0	0	0	0	0	100	0,0

Ведомость перечета деревьев

Порода: Ель

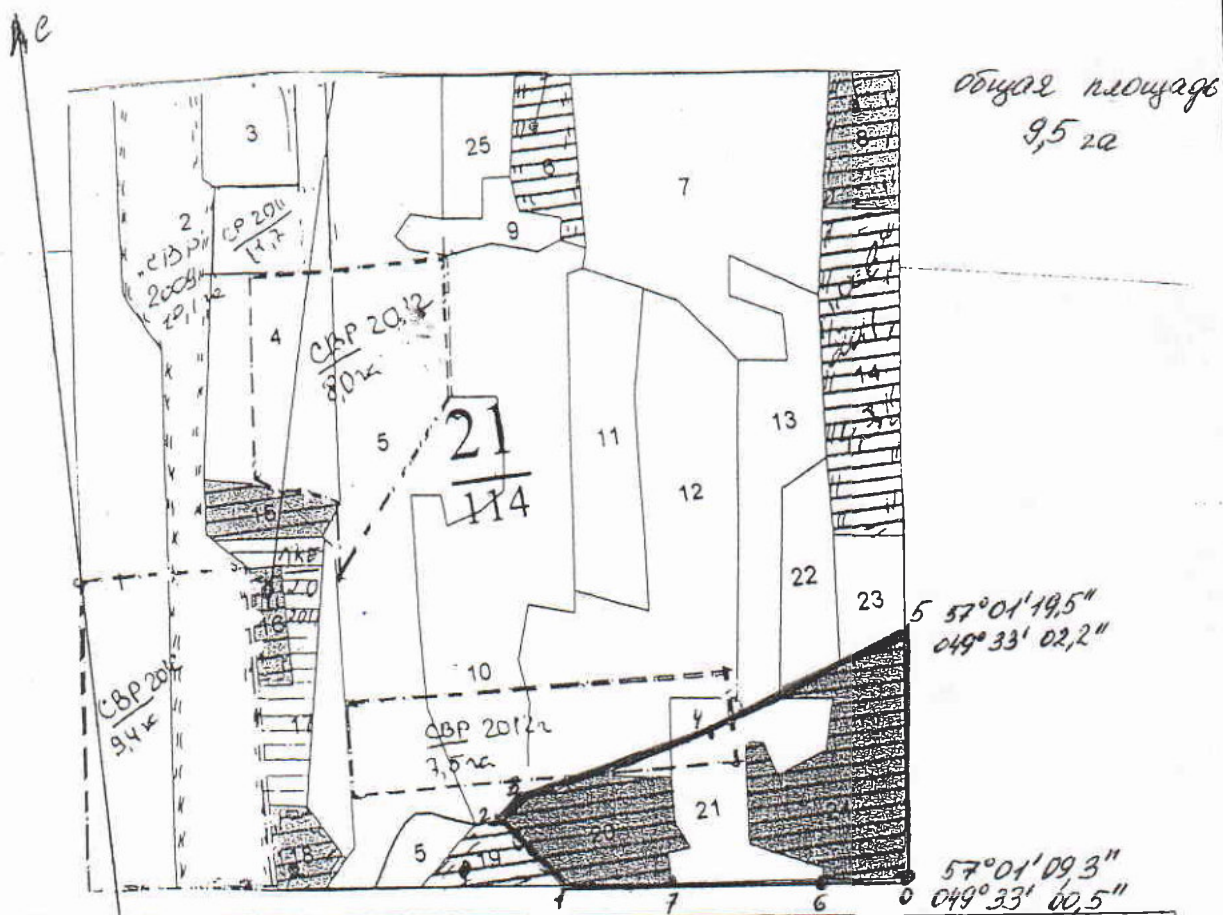
3 разряд высот

Объем, 1-го дерева, кбм.	Ступе- ни тол- щины, см	Количество деревьев по категориям состояния, шт.												Всего деревьев по ступеням толщины			
		I	II	III	IV		V		VI			ветровал, бурелом			ШТ.	в.ч. подле- жат рубке, %	
					НЗ	З	НЗ	З	НЗ	З	О	НЗ	З	О			
0,02	8															0	0
0,07	12	35	46	30												111	0
0,16	16	49	68	67											10	194	10
0,29	20	93	100	91											29	313	29
0,46	24	74	97	87											27	285	27
0,68	28	94	99	90											45	328	45
0,94	32	47	58	69											35	209	35
1,25	36 и >>	39	38	34											57	168	57
Итого объем		228	257	248	0	0	0	0	0	0	187	0	0	0	890	157,18	
%		25,6	28,9	27,8	0	0	0	0	0	0	18	0	0	0	100	17,66	
Итого, шт.		431	506	468	0	0	0	0	0	0	203	0	0	0	1608	203,0	
%		26,8	31	29,1	0	0	0	0	0	0	13	0	0	0	100	12,6	

Приложение 3
к акту лесопатологического обследования

Абрис участка

M 1:10000



Номера точек	Координаты	Румбы линий	Длина, м
0-1	м1 57°01'10,7" 049°32'34,1"	03:35°	450 м
1-2	м2 57°01'13,9" 049°32'29,8"	03:39°	120 м
2-3	м3 57°01'14,7" 049°32'31,9"	03:55°	570 м
3-4	м4 57°01'17,4" 049°32'45,0"	06:17°	260 м
4-5		03:40°	290 м
5-0	м6 57°01'09,6" 049°32'53,3"	103:06°	340 м
	м7 57°01'10,3" 049°32'41,8"		

Условные обозначения:

Исполнитель работ по проведению лесопатологического обследования:

ФИО Смуглов И.В.

Подпись И.В. Смуглов

Дата составления документа _____

Телефон 6