

УТВЕРЖДАЮ:

Должность Юрисконсульт ООЗП
Ф.И.О. Ситникова Е.В.
Дата 12.10.17

**Акт
лесопатологического обследования № 314**

лесных насаждений Сернурского лесничества (лесопарка)
Республика Марий Эл
(субъект Российской Федерации)

Способ лесопатологического обследования: 1. Визуальный
2. Инструментальный

Место проведения

| Участковое лесничество | Урочище (дача) | Квартал (кварталы) | Выдел (выделы) | Площадь, га |
|------------------------|----------------|--------------------|----------------|-------------|
| Бушковское | Бушковский л/у | 21 | 21 | 3,0 |
| | | | | |
| | | | | |

Лесопатологическое обследование проведено на общей площади 3,0 га.

*Материалы ЛПО рассматривены.
Вер. спец. ООЗП Сидорова / Кудачев Ф.С.*

2. Инструментальное обследование лесного участка.*

2.1. Фактическая таксационная характеристика лесного насаждения соответствует (не соответствует) (нужное подчеркнуть) таксационному описанию. Причины несоответствия:

Ведомость лесных участков с выявленными несоответствиями таксационным описаниям приведена в приложении 1 к Акту.

2.2. Состояние насаждений: с нарушенной устойчивостью

с утраченной устойчивостью

причины повреждения:
засуха 2010 года

Заселено (отработано) стволовыми вредителями:

| Вид вредителя | Порода | Встречаемость (% заселённых деревьев) | Степень заселения лесного насаждения (слабая, средняя, сильная) |
|---------------|--------|---------------------------------------|---|
| | | | |
| | | | |
| | | | |

Повреждено огнём:

| Вид пожара | Порода | Состояние корневых лап | | Состояние корневой шейки | | Подсушивание луба | |
|------------|--------|-----------------------------------|--|--|--|--|--|
| | | процент повреждённых огнём корней | процент деревьев с данным повреждением | ожог корневой шейки по окружности (1/4; 2/4; 3/4; более 3/4) | процент деревьев с данным повреждением | по окружности (1/4; 2/4; 3/4; более 3/4) | процент деревьев с данным повреждением |
| | | | | | | | |
| | | | | | | | |
| | | | | | | | |

Поражено болезнями:

| Вид болезни | Порода | Встречаемость (% поражённых деревьев) | Степень поражения лесного насаждения (слабая, средняя, сильная) |
|-----------------------|--------|---------------------------------------|---|
| Бактериальная водянка | береза | 1,38 | слабая |
| | | | |

2.3. Выборке подлежит 14,04 % деревьев,

в том числе:

ослабленных _____ % (причины назначения) _____;

сильно ослабленных _____ % (причины назначения) _____;

усыхающих _____ % (причины назначения) _____;

свежего сухостоя 1,02 %;

в том числе: свежего ветровала _____ %;

свежего бурелома _____ %;

старого ветровала _____ %;

в том числе: старого бурелома _____ %;

старого сухостоя 13.02 %;

аварийных _____ %.

2.4. Полнота лесного насаждения после уборки деревьев, подлежащих рубке, составит 0.7.
Критическая полнота для данной категории лесных насаждений составляет 0.3.

ЗАКЛЮЧЕНИЕ

С целью предотвращения негативных процессов или снижения ущерба от их воздействия назначено:

| Участковое лесничество | Урочище (дача) | Квартал | Выдел | Площадь выдела, га | Вид мероприятия | Площадь мероприятия, га | Порода | Запас на выдел, куб. м | Крайние сроки проведения |
|------------------------|----------------|---------|-------|--------------------|-----------------|-------------------------|--------|------------------------|--------------------------|
| Сернурское | Бушковский | 21 | 21 | 3,0 | Уборка | 2,4 | ель | 75 | 2018 год |
| | | | | | недвижда | | береза | 5,88 | |

Ведомость перечета деревьев, назначенных в рубку, и абрис лесного участка прилагаются (приложение 2 и 3 к Акту).

Меры по обеспечению возобновления:

Мероприятия, необходимые для предупреждения повреждения или поражения смежных насаждений:
Лесопатологическое обследование

Сведения для расчёта степени повреждения:

год образования старого сухостоя 2011 ;

основная причина повреждения древесины Засуха 2010 года

Дата проведения обследований 18 сентября 2017 года

Исполнитель работ по проведению лесопатологического обследования:

Ф.И.О. Гнутов И.В. Подпись 

* Раздел включается в акт в случае проведения лесопатологического обследования инструментальным способом.

3. Инструментальное обследование аварийных деревьев.*

3.1. Координаты расположения аварийного дерева: _____

3.2. Структурные изъяны, характеризующие аварийность дерева: _____

3.3. Порода _____, диаметр, см _____,
 высота, м _____, возраст, лет _____

ЗАКЛЮЧЕНИЕ

С целью предотвращения негативных процессов или снижения ущерба от их воздействия:

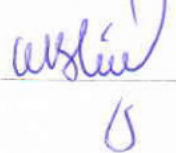
| Вид мероприятия | Запас дерева, куб. м | Порода | Сроки проведения |
|-----------------|-------------------------|--------|------------------|
| | | | |
| | | | |

Ведомость перечета аварийных деревьев, назначенных в рубку, прилагается (приложение 4 к Акту).

Мероприятия, необходимые для предупреждения повреждения или поражения смежных деревьев:

Дата проведения обследований _____

Исполнитель работ по проведению лесопатологического обследования:

Ф.И.О. Гурьев И.А. Подпись 

* Раздел включается в акт в случае проведения лесопатологического обследования аварийных деревьев инструментальным способом.

Результаты проведения лесопатологического обследования лесных насаждений за сентябрь 2017
(месяц)

Субъект Российской Федерации Республика Марий Эл . Лесничество (лесопарк) Сернурское
Участковое лесничество Бушковское . Урочище (лесная дача) Сернурский лесной участок

| Номер квартала | Номер выдела | Площадь выдела, га | Категория защитных лесов | Номер лесопатологического выдела | Площадь лесопатологического выдела, га | Таксационная характеристика лесного насаждения | | | | | | | | | | Число деревьев на пробе, шт. | Распределение деревьев по категориям состояния, % от запаса | | | | | | | | Признаки повреждения деревьев | Доля поврежденных деревьев, % | Причина ослабления, повреждения | Подлежит рубке, % | Назначенные мероприятия | | | |
|----------------|--------------|--------------------|--------------------------|----------------------------------|--|--|--------|---------|-------------------|---------------------|----------|---------|---------|------------------|--------------------------|------------------------------|---|--------------------|-----------|--------------|--------------|-----------------|-----------------|----------------|-------------------------------|-------------------------------|---------------------------------|-------------------|-------------------------|-------------------|-----|-------------|
| | | | | | | состав | порода | возраст | средняя высота, м | средний диаметр, см | тип леса | полнота | бонитет | запас, куб. м/га | без признаков ослабления | | ослабленные | сильно ослабленные | усыхающие | свежий сухой | старый сухой | свежий ветровал | старый ветровал | свежий бурелом | | | | | старый бурелом | аварийные деревья | вид | площадь, га |
| 1 | 2 | 3 | 5 | 6 | 7 | 8 | 9 | 10 | 11 | 12 | 13 | 14 | 15 | 16 | 17 | 18 | 19 | 20 | 21 | 22 | 23 | 24 | 25 | 26 | 27 | 28 | 29 | 30 | 31 | 32 | 33 | 34 |
| 21 | 21 | 3 | экс | | | БЮСЛПЗЕ+П | Б | 55 | 24 | 22 | ЕЛПК | 0,8 | 1 | 240 | 947 | 25,5 | 36,7 | 36,4 | | 1,38 | | | | | | | 808 | 1,38 | 391 | 1,38 | УН | 2,4 |
| | | | | | | | ОС | | | | | | | | 152 | 30,8 | 34,5 | 34,77 | | | | | | | | | | | | | | |
| | | | | | | | ЛП | | | | | | | | 143 | 32,2 | 32 | 36,2 | | | | | | | | | | | | | | |
| | | | | | | | Е | 65 | | | | | | | 325 | 15,5 | 21,2 | 24,5 | | | | | | 39 | | | 133 | | 830 | | | |

Показатели, не соответствующие таксационному описанию, отмечаются «*».

Исполнитель работ по проведению лесопатологического обследования:

Ф.И.О. Директор ООО "Сигма" Гнутев И.В Подпись 

Ведомость перечета деревьев, назначенных в рубку

ВРЕМЕННАЯ ПРОБНАЯ ПЛОЩАДЬ № _____

Субъект Российской Федерации Республика Марий Эл
Лесничество (лесопарк) Сернурское Квартал 21 Выдел 21
Площадь 3,0 га,
Номер очага вредных организмов _____ Размер пробной площади
2,4 га.

Таксационная характеристика:

Тип леса БПК/С Состав 65% ель + 17% Возраст 55 Бонитет 1
Полнота 0,8 Запас на га 240 Возобновление _____

Время и причина ослабления лесного насаждения

засуха 2010г.

Тип очага вредных организмов: эпизодический, хронический (подчеркнуть)
Фаза развития очага вредных организмов: начальная, нарастания численности,
собственно вспышка, кризис (подчеркнуть)
Состояние лесного насаждения, намечаемые
мероприятия уборка лишней

Исполнитель работ по проведению лесопатологических обследований:

ФИО Исупов С.В. Подпись (подпись)
Дата составления документа 18.09.17 Телефон 9-76-20

Ведомость перече́та дере́вьев

Порода: Береза

| Объем 1-го дерева, кбм. | Ступени толщину, см | Количество деревьев по категориям состояния, шт. | | | | | | | | | | | | Всего деревьев по ступеням толщины | | | |
|-------------------------|---------------------|--|------|------|----|---|------|---|----|---|---|-------------------|---|------------------------------------|-----|-------------------------|------|
| | | I | II | III | IV | | V | | VI | | | ветровал, бурелом | | | ШТ. | в .ч. подлежат рубке, % | |
| | | | | | НЗ | З | НЗ | З | НЗ | З | О | НЗ | З | О | | | |
| | 8 | | | | | | | | | | | | | | | | |
| 0,07 | 12 | 26 | 21 | 29 | | | | | | | | | | | | 0 | 0 |
| 0,15 | 16 | 44 | 35 | 42 | | | | | | | | | | | | 76 | 0 |
| 0,26 | 20 | 52 | 66 | 74 | | | | | | | | | | | | 121 | 0 |
| 0,39 | 24 | 47 | 69 | 65 | | | | 2 | | | | | | | | 192 | 0 |
| 0,56 | 28 | 22 | 54 | 49 | | | | | | | | | | | | 183 | 2 |
| 0,7 | 32 | 39 | 47 | 54 | | | | | | | | | | | | 125 | 0 |
| 1,02 | 36 и >> | 28 | 41 | 36 | | | | 5 | | | | | | | | 140 | 0 |
| Итого объем | | 108 | 156 | 155 | 0 | 0 | 5,88 | 0 | 0 | 0 | 0 | 0 | 0 | 0 | 0 | 425 | 5,88 |
| % | | 25,5 | 36,7 | 36,4 | 0 | 0 | 1,38 | 0 | 0 | 0 | 0 | 0 | 0 | 0 | 0 | 100 | 1,38 |
| Итого, шт. | | 258 | 333 | 349 | 0 | 0 | 7 | 0 | 0 | 0 | 0 | 0 | 0 | 0 | 0 | 947 | 7,0 |
| % | | 27,2 | 35 | 36,9 | 0 | 0 | 0,74 | 0 | 0 | 0 | 0 | 0 | 0 | 0 | 0 | 100 | 0,7 |

Порода: Осина

| Объем 1-го дерева, кбм. | Ступени толщину, см | Количество деревьев по категориям состояния, шт. | | | | | | | | | | | | Всего деревьев по ступеням толщины | | | |
|-------------------------|---------------------|--|------|-------|----|---|----|---|----|---|---|-------------------|---|------------------------------------|-----|-------------------------|------|
| | | I | II | III | IV | | V | | VI | | | ветровал, бурелом | | | ШТ. | в .ч. подлежат рубке, % | |
| | | | | | НЗ | З | НЗ | З | НЗ | З | О | НЗ | З | О | | | |
| | 8 | | | | | | | | | | | | | | | | |
| 0,07 | 12 | 2 | 4 | 3 | | | | | | | | | | | | 0 | 0 |
| 0,16 | 16 | 5 | 8 | 7 | | | | | | | | | | | | 9 | 0 |
| 0,28 | 20 | 10 | 12 | 11 | | | | | | | | | | | | 20 | 0 |
| 0,45 | 24 | 11 | 9 | 8 | | | | | | | | | | | | 33 | 0 |
| 0,64 | 28 | 7 | 8 | 9 | | | | | | | | | | | | 28 | 0 |
| 0,86 | 32 | 5 | 6 | 8 | | | | | | | | | | | | 24 | 0 |
| 1,16 | 36 и >> | 6 | 7 | 6 | | | | | | | | | | | | 19 | 0 |
| Итого объем | | 24,43 | 27,4 | 27,61 | 0 | 0 | 0 | 0 | 0 | 0 | 0 | 0 | 0 | 0 | 0 | 79,41 | 0 |
| % | | 30,8 | 34,5 | 34,77 | 0 | 0 | 0 | 0 | 0 | 0 | 0 | 0 | 0 | 0 | 0 | 100 | 0,00 |
| Итого, шт. | | 46 | 54 | 52 | 0 | 0 | 0 | 0 | 0 | 0 | 0 | 0 | 0 | 0 | 0 | 152 | 0,0 |
| % | | 30,26 | 35,5 | 34,21 | 0 | 0 | 0 | 0 | 0 | 0 | 0 | 0 | 0 | 0 | 0 | 100 | 0,0 |

Порода: Липа разряд высот

| Объем 1-го дерева, кбм. | Ступени толщину, см | Количество деревьев по категориям состояния, шт. | | | | | | | | | | | | Всего деревьев по ступеням толщины | | | |
|-------------------------|---------------------|--|----|------|----|---|----|---|----|---|---|-------------------|---|------------------------------------|-----|-------------------------|------|
| | | I | II | III | IV | | V | | VI | | | ветровал, бурелом | | | ШТ. | в .ч. подлежат рубке, % | |
| | | | | | НЗ | З | НЗ | З | НЗ | З | О | НЗ | З | О | | | |
| 0,03 | 8 | | | | | | | | | | | | | | | | |
| 0,08 | 12 | 2 | | | | | | | | | | | | | | 0 | 0 |
| 0,16 | 16 | 8 | 5 | 4 | | | | | | | | | | | | 2 | 0 |
| 0,28 | 20 | 8 | 5 | 7 | | | | | | | | | | | | 17 | 0 |
| 0,44 | 24 | 9 | 7 | 11 | | | | | | | | | | | | 20 | 0 |
| 0,63 | 28 | 8 | 9 | 11 | | | | | | | | | | | | 27 | 0 |
| 0,84 | 32 | 7 | 11 | 9 | | | | | | | | | | | | 28 | 0 |
| 1,09 | 36 и >> | 8 | 6 | 8 | | | | | | | | | | | | 27 | 0 |
| Итого объем | | 27,3 | 27 | 30,7 | 0 | 0 | 0 | 0 | 0 | 0 | 0 | 0 | 0 | 0 | 0 | 84,7 | 0 |
| % | | 32,2 | 32 | 36,2 | 0 | 0 | 0 | 0 | 0 | 0 | 0 | 0 | 0 | 0 | 0 | 100 | 0,00 |
| Итого, шт. | | 50 | 43 | 50 | 0 | 0 | 0 | 0 | 0 | 0 | 0 | 0 | 0 | 0 | 0 | 143 | 0,0 |
| % | | 35 | 30 | 35 | 0 | 0 | 0 | 0 | 0 | 0 | 0 | 0 | 0 | 0 | 0 | 100 | 0,0 |

Ведомость перечета деревьев

Порода: Ель

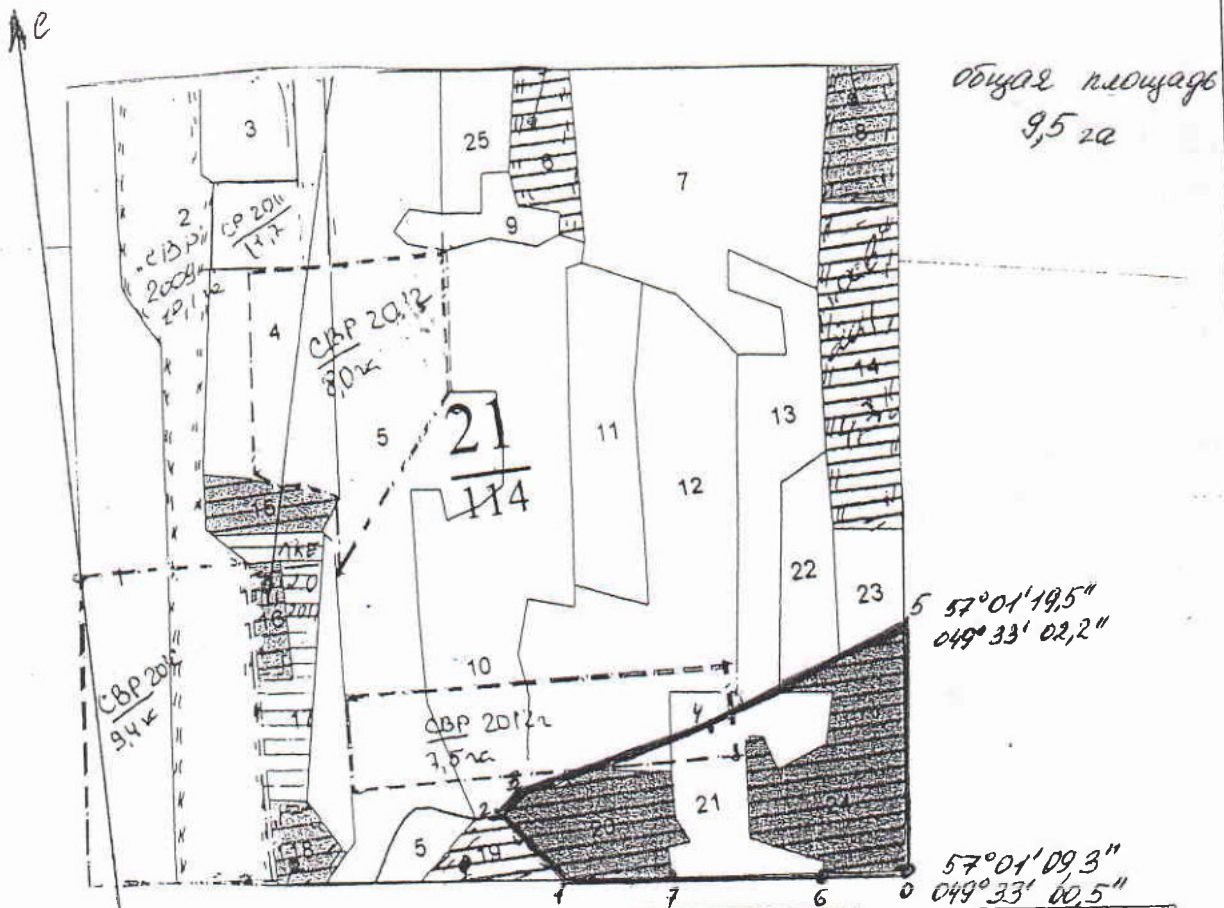
3 разряд высот

| Объем, 1-го дерева, кбм. | Ступе- ни тол- щины, см | Количество деревьев по категориям состояния, шт. | | | | | | | | | | | | Всего деревьев по ступеням толщины | | | | |
|-----------------------------------|----------------------------------|--|------|------|----|---|----|---|----|---|------|-------------------|---|---------------------------------------|-----|------------------------------|-----|-------|
| | | I | II | III | IV | | V | | VI | | | ветровал, бурелом | | | ШТ. | в .ч. подле- жат рубке, % | | |
| | | | | | НЗ | З | НЗ | З | НЗ | З | О | НЗ | З | О | | | | |
| 0,02 | 8 | | | | | | | | | | | | | | | | 0 | 0 |
| 0,07 | 12 | 5 | 6 | 10 | | | | | | | | | | | | | 21 | 0 |
| 0,16 | 16 | 9 | 11 | 10 | | | | | | | 3 | | | | | | 33 | 3 |
| 0,29 | 20 | 13 | 20 | 21 | | | | | | | 12 | | | | | | 66 | 12 |
| 0,46 | 24 | 8 | 12 | 19 | | | | | | | 14 | | | | | | 53 | 14 |
| 0,68 | 28 | 6 | 18 | 19 | | | | | | | 19 | | | | | | 62 | 19 |
| 0,94 | 32 | 7 | 8 | 9 | | | | | | | 16 | | | | | | 40 | 16 |
| 1,25 | 36 и >> | 8 | 6 | 7 | | | | | | | 29 | | | | | | 50 | 29 |
| Итого объем | | 29,9 | 41 | 47,3 | 0 | 0 | 0 | 0 | 0 | 0 | 86,6 | 0 | 0 | 0 | | | 193 | 74,61 |
| % | | 15,5 | 21,2 | 24,5 | 0 | 0 | 0 | 0 | 0 | 0 | 39 | 0 | 0 | 0 | | | 100 | 38,75 |
| Итого, шт. | | 56 | 81 | 95 | 0 | 0 | 0 | 0 | 0 | 0 | 93 | 0 | 0 | 0 | | | 325 | 93,0 |
| % | | 17,2 | 25 | 29,2 | 0 | 0 | 0 | 0 | 0 | 0 | 29 | 0 | 0 | 0 | | | 100 | 28,6 |

Приложение 3
к акту лесопатологического обследования

Абрис участка

М 1:10000



| Номера точек | Координаты | Румбы линий | Длина, м |
|--------------|-----------------------------|-------------|----------|
| 0-1 | м1 57°01'10,7" 049°32'34,1" | СЗ: 85° | 450 м |
| 1-2 | м2 57°01'13,9" 049°32'29,8" | СЗ: 39° | 120 м |
| 2-3 | м3 57°01'14,7" 049°32'31,9" | СЗ: 55° | 50 м |
| 3-4 | м4 57°01'17,4" 049°32'45,0" | СВ: 77° | 260 м |
| 4-5 | | СВ: 70° | 290 м |
| 5-6 | м6 57°01'09,6" 049°32'53,3" | ЮЗ: 06° | 340 м |
| | м7 57°01'10,3" 049°32'41,8" | | |

Условные обозначения:

Исполнитель работ по проведению лесопатологического обследования:

ФИО Григорьев И. В. Подпись И. В. Григорьев

Дата составления документа _____ Телефон 4