

УТВЕРЖДАЮ:

Должность Начальник отдела  
охраны и развития лесов  
Министерства природных ресурсов  
Ф.И.О. Суров Е.С.  
Дата 29 ноября 2017

Акт  
лесопатологического обследования № 303  
лесных насаждений «Моркинское лесничество»  
Республика Марий Эл

Способ лесопатологического обследования: Визуальный

Место проведения:

Участковое лесничество	Урочище (дача)	Квартал (кварталы)	Выдел (выделы)	Площадь, га
Зеленогорское	-	9	9	26

Лесопатологическое обследование проведено на общей площади 1.81 га.

*Материалы по фотосъемке*  
*рег. спец. ОБЗН Суров Е.С. / Кудряков С.В. С.*  
29.11.17

1. Визуальное лесопатологическое обследование\*

Наземное V

Дистанционное

1.1. На площади га фактическая таксационная характеристика лесного насаждения соответствует таксационному описанию.

1.2. Лесные насаждения с нарушенной и утраченной устойчивостью выявлены на площади 1.81 га

Участковое лесничество	Урочище (дача)	Площадь, га		Причина ослабления (гибели)
		с нарушенной устойчивостью	с утраченной устойчивостью	
Зеленогорское	-	-	1.81	ветровал текущего года (код 881), бурелом текущего года (код 882)
Итого		-	1.81	

Состояние обследованных лесных насаждений приведено в приложениях 1.1 - 1.4 к Акту в зависимости от метода проведения ЛПО.

1.3. В обследованных лесных участках прогнозируется:

Прогноз	Площадь, га
Ослабление лесных насаждений	
Усыхание лесных насаждений различной степени	1.81
Развитие очагов вредных организмов	

1.4. Обнаружено загрязнение лесного участка отходами и выбросами:

промышленными	-
бытовыми	-

Вид загрязнения	Размеры загрязнения			Объем, кубм	Площадь загрязнения, га
	ширина, м	длина, м	высота, м		

**ЗАКЛЮЧЕНИЕ**

Оценка текущего санитарного и лесопатологического состояния лесных насаждений, назначенные профилактические мероприятия по защите лесов, агитационные мероприятия:

На площади 1.81 га насаждение с утраченной устойчивостью

Необходимо на площади 1.81 га проведение "Сплошной санитарной рубки"

Исполнитель работ по проведению лесопатологического обследования:

инженер-лесопатолог I кат.  
 Филиала ФБУ "Рослесозащита"  
 - "ЦЗЛ Республики Марий Эл"  
 Ратов Александр Юрьевич

*Рату*

\* Раздел включается в акт, в случае проведения лесопатологического обследования визуальным способом



2. Инструментальное обследование лесного участка.\*

2.1. Фактическая таксационная характеристика лесного насаждения  
таксационному описанию.

соответствует

2.2. Состояние насаждений: с утраченной устойчивостью

Причины повреждения: ветровал текущего года (код 881), бурелом текущего года (код 882). Данные причины определены по следующим признакам: механические повреждения ветвей (>3/4) свежее (код 224), механические повреждения ветвей (<3/4) свежее (код 223), механические повреждения ствола под кроной свежее (>2/3 окружн. ствола) (код 212), обрыв корней (вывал) свежее (код 205).

Заселено (отработано) стволовыми вредителями:

Вид вредителя	Порода	Встречаемость (% заселенных деревьев)	Степень заселения лесного насаждения (слабая, средняя, сильная)
-	-	-	-
-	-	-	-
-	-	-	-
-	-	-	-
-	-	-	-
-	-	-	-

Повреждено огнем:

Вид пожара	Порода	Состояние корневых лап		Состояние корневой шейки		Подсушивание луба	
		процент поврежденных огнем корней	процент деревьев с данным повреждением	ожог корневой шейки по окружности (1/4; 2/4; 3/4; более 3/4)	процент деревьев с данным повреждением	по окружности (1/4; 2/4; 3/4; более 3/4)	процент деревьев с данным повреждением
-	-	-	-	-	-	-	-
-	-	-	-	-	-	-	-
-	-	-	-	-	-	-	-
-	-	-	-	-	-	-	-
-	-	-	-	-	-	-	-
-	-	-	-	-	-	-	-
-	-	-	-	-	-	-	-
-	-	-	-	-	-	-	-

Поражено болезнями:

Вид болезни	Порода	Встречаемость (% пораженных деревьев)	Степень заселения лесного насаждения (слабая, средняя, сильная)
-	-	-	-
-	-	-	-
-	-	-	-
-	-	-	-
-	-	-	-
-	-	-	-



Выборке подлежит 80 %, деревьев по запасу

в том числе:

- ослабленных 0 %,
- сильно ослабленных 0 %,
- усыхающих 0 %,
- свежего сухостоя 0 %,
- свежего ветровала 75 %,
- свежего бурелома 5 %,
- старого сухостоя 0 %,
- старого ветровала 0 %,
- старого бурелома 0 %,
- аварийных 0 %,

2.4. Полнота лесного насаждения после уборки деревьев, подлежащих рубке, составит - 0.1

Критическая полнота для данной категории лесных насаждений составляет - 0.3

## ЗАКЛЮЧЕНИЕ

С целью предотвращения негативных процессов или снижения ущерба от их воздействия назначено:

Участковое лесничество	Урочище (дача)	Квартал	Выдел	Площадь выдела, га	Вид мероприятия	Площадь мероприятия, га	Порода	Выбираемый запас на выдел, куб. м	Крайние сроки проведения
Зеленогорское	-	9	9	26	ССР	1.81	Е,Б,ОС,С,ЛП	416	2018 год

Абрис лесного участка

прилагается (приложение 3 к данному акту).

Меры по обеспечению возобновления:

искусственное лесовосстановление

Мероприятия, необходимые для предупреждения повреждения или поражения смежных насаждений: своевременное проведение проектируемых мероприятий, надзор за санитарным и лесопатологическим состоянием.

Сведения для расчета степени повреждения:

год образования старого сухостоя:

основная причина повреждения древесины: 881

Дата проведения обследований:

13.11.2017 года.

Исполнитель работ по проведению лесопатологического обследования:

инженер-лесопатолог I кат.  
Филиала ФБУ "Рослесозащита"  
- "ЦЗЛ Республики Марий Эл"  
Ратов Александр Юрьевич

Ратов

\* Раздел включается в акт в случае проведения лесопатологического обследования инструментальным способом



Результаты проведения лесопатологического обследования  
лесных насаждений за ноябрь 2017 года.  
Моркинское

Субъект Российской Федерации: Республика Марий Эл. Лесничество (лесопарк):  
Участковое лесничество: Зеленогорское Урочище (лесная дача).

1	2	3	4	5	6	7	8	Таксационная характеристика лесного насаждения										Распределение деревьев по категориям состояния, % от запаса										Назначенные мероприятия								
								9	10	11	12	13	14	15	16	17	18	19	20	21	22	23	24	25	26	27	28	29	30	31	32	33	34			
Номер квартала	Номер выдела	Площадь выдела, га	Лесное назначение лесов	Категория защитных лесов	Номер лесопатологического выдела	Площадь лесопатологического выдела, га	состав	порода	возраст	средняя высота, м	средний диаметр, см	тип леса	плотность	бонитет	запас, куб. м/га	Число деревьев на проб, шт.	без признаков ослабления	ослабленные	очень ослабленные	усыхающие	свежий сухойстой	старый сухойстой	свежий ветровал	старый ветровал	свежий бурелом	старый бурелом	аварийные деревья	Признаки повреждения деревьев	Доля поврежденных деревьев, %	Причина ослабления, повреждения	Подлежит рубке, %	вид	площадь, га			
9	9	26	Защитные	Запретные полосы лесов, расположенные вдоль водных объектов	1	1.81	5ЕЗВ20С+С+ЛП	Е	110	25	32	БЧЕР	0.5	II	230	17	20					80							75			80				
								Б	-	-	-	-	-	-	-		20					70			10				76			80				
								ОС	-	-	-	-	-	-	-		20					70			10				76	881		80	ССР	1.81		
								С	-	-	-	-	-	-	-		100												224	882						
								ЛП	-	-	-	-	-	-	-		100																			

Показатели, не соответствующие таксационному описанию отмечаются "\*\*". Расшифровка кодов причин и признаков указана в акте.  
Исполнитель работ по проведению лесопатологического обследования:

Ратов Александр Юрьевич  
Дата составления документа: 23.11.2017

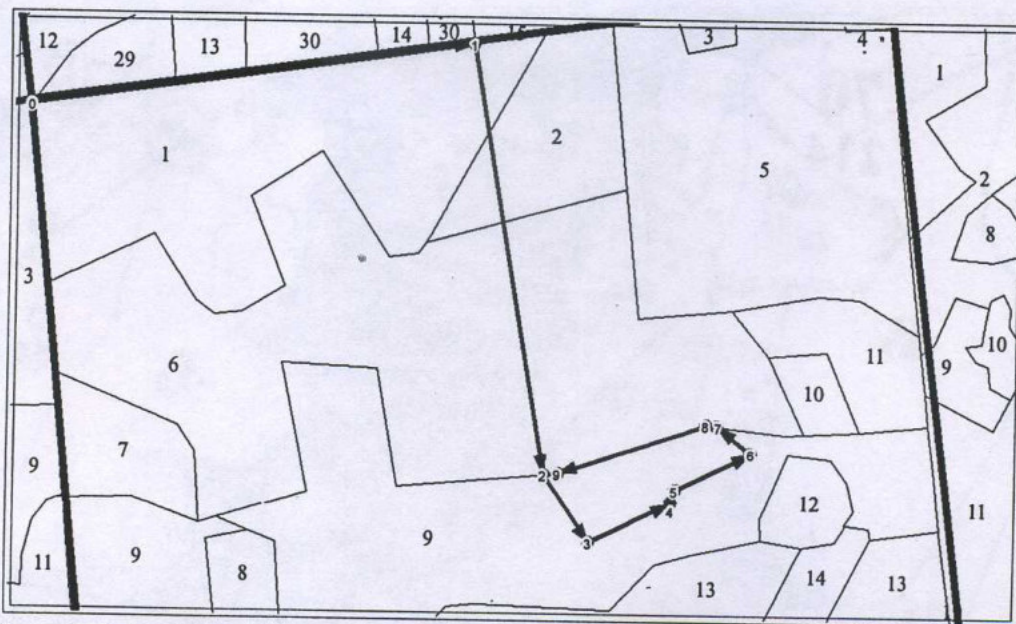
Рату  
Телефон 8 (8362) 46-96-83





### Абрис участка

М 1:10 000



№ выдела	Ленты (круговые площадки) перечёта				
	№ ленты (площадки)	длина, м	ширина, м	радиус, м	площадь, га

№ точки	Долгота	Широта	Линия	Румбы линий	Длина, м
0	48,837108	56,617715	0-1	СВ 86°38'0"	585
1	48,846600	56,617272	1-2	ЮВ 4°59'0"	570
2	48,846078	56,612162	2-3	ЮВ 29°0'0"	109,2
3	48,846709	56,611246	3-4	СВ 68°1'0"	120
4	48,848606	56,611502	4-5	СВ 20°1'0"	17
5	48,848737	56,611636	5-6	СВ 68°1'0"	111
6	48,850492	56,611874	6-7	СЗ 47°0'0"	56,9
7	48,849912	56,612272	7-8	СЗ 78°27'0"	14,7
8	48,849687	56,612316	8-9	ЮЗ 76°13'0"	204
9	48,846381	56,612139	9-2	ЮЗ 89°48'0"	18,8

Условные обозначения:

Исполнитель работ по проведению лесопатологического обследования:

ФИО Ратов А.В. Подпись Ратов

Дата составления документа 23.11.2017 Телефон 8(8362) 45-96-83