

УТВЕРЖДАЮ:

Должность Исполнительный директор  
отдела охраны и развития лесов  
Министерства природных ресурсов  
Ф.И.О Суров Е.С.  
Дата 29 ноября 2017 г.

Акт  
лесопатологического обследования № 291  
лесных насаждений «Моркинское лесничество»  
Республика Марий Эл

Способ лесопатологического обследования: Визуальный

Место проведения:

Участковое лесничество	Урочище (дача)	Квартал (кварталы)	Выдел (выделы)	Площадь, га
Зеленогорское	-	9	28	11.4

Лесопатологическое обследование проведено на общей площади 0.74 га.

*Материалы ЛПО рассмотрены.*  
*Вер. инж. ОБСО Суров Е.С. Суров Е.С.*  
*29.11.17*

1. Визуальное лесопатологическое обследование\*

Наземное V Дистанционное

1.1. На площади га фактическая таксационная характеристика лесного насаждения не соответствует таксационному описанию.

Причины несоответствия: проведенные ранее лесохозяйственные мероприятия.

Список участков с выявленными несоответствиями не приведен в приложении 1 к настоящему Акту.

1.2. Лесные насаждения с нарушенной и утраченной устойчивостью выявлены на площади 0.74 га

Участковое лесничество	Урочище (дача)	Площадь, га		Причина ослабления (гибели)
		с нарушенной устойчивостью	с утраченной устойчивостью	
Зеленогорское	-	-	0.74	ветровал текущего года (код 881)
Итого		-	0.74	

Состояние обследованных лесных насаждений приведено в приложениях 1.1 - 1.4 к Акту в зависимости от метода проведения ЛПО.

1.3. В обследованных лесных участках прогнозируется:

Прогноз	Площадь, га
Ослабление лесных насаждений	
Усыхание лесных насаждений различной степени	0.74
Развитие очагов вредных организмов	

1.4. Обнаружено загрязнение лесного участка отходами и выбросами:

промышленными 

-
---

бытовыми 

-
---

Вид загрязнения	Размеры загрязнения			Объем, кубм	Площадь загрязнения, га
	ширина, м	длина, м	высота, м		

**ЗАКЛЮЧЕНИЕ**

Оценка текущего санитарного и лесопатологического состояния лесных насаждений, назначенные профилактические мероприятия по защите лесов, агитационные мероприятия:

На площади 0.74 га насаждение с утраченной устойчивостью

Необходимо на площади 0.74 га проведение "Сплошной санитарной рубки"

Исполнитель работ по проведению лесопатологического обследования:

инженер-лесопатолог I кат.  
 Филиала ФБУ "Рослесозащита"  
 - "ЦЗЛ Республики Марий Эл"  
 Ратов Александр Юрьевич

Ратов

\* Раздел включается в акт, в случае проведения лесопатологического обследования визуальным способом

2. Инструментальное обследование лесного участка.\*

2.1. Фактическая таксационная характеристика лесного насаждения не соответствует таксационному описанию. Причины несоответствия: проведенные ранее лесохозяйственные мероприятия.

Ведомость лесных участков с выявленными несоответствиями таксационным описаниям приведена в приложении 1 к данному Акту.

2.2. Состояние насаждений: с утраченной устойчивостью

Причина повреждения: ветровал текущего года (код 881). Данная причина определена по следующим признакам: механические повреждения ветвей (>3/4) свежее (код 224), механические повреждения ветвей (<3/4) свежее (код 223), обрыв корней (вывал) свежее (код 205).

Заселено (отработано) стволовыми вредителями:

Вид вредителя	Порода	Встречаемость (% заселенных деревьев)	Степень заселения лесного насаждения (слабая, средняя, сильная)
-	-	-	-
-	-	-	-
-	-	-	-
-	-	-	-
-	-	-	-
-	-	-	-

Повреждено огнем:

Вид пожара	Порода	Состояние корневых лап		Состояние корневой шейки		Подсушивание луба	
		процент поврежденных огнем корней	процент деревьев с данным повреждением	ожог корневой шейки по окружности (1/4; 2/4; 3/4; более 3/4)	процент деревьев с данным повреждением	по окружности (1/4; 2/4; 3/4; более 3/4)	процент деревьев с данным повреждением
-	-	-	-	-	-	-	-
-	-	-	-	-	-	-	-
-	-	-	-	-	-	-	-
-	-	-	-	-	-	-	-
-	-	-	-	-	-	-	-
-	-	-	-	-	-	-	-
-	-	-	-	-	-	-	-

Поражено болезнями:

Вид болезни	Порода	Встречаемость (% пораженных деревьев)	Степень заселения лесного насаждения (слабая, средняя, сильная)
-	-	-	-
-	-	-	-
-	-	-	-
-	-	-	-
-	-	-	-
-	-	-	-

Выборке подлежит 77 %, деревьев по запасу

в том числе:

- ослабленных 0 %,
- сильно ослабленных 0 %,
- усыхающих 0 %,
- свежего сухостоя 0 %,
- свежего ветровала 77 %,
- свежего бурелома 0 %,
- старого сухостоя 0 %,
- старого ветровала 0 %,
- старого бурелома 0 %,
- аварийных 0 %,

2.4. Полнота лесного насаждения после уборки деревьев, подлежащих рубке, составит - 0.14  
Критическая полнота для данной категории лесных насаждений составляет - 0.3

## ЗАКЛЮЧЕНИЕ

С целью предотвращения негативных процессов или снижения ущерба от их воздействия назначено:

Участковое лесничество	Урочище (дача)	Квартал	Выдел	Площадь выдела, га	Вид мероприятия	Площадь мероприятия, га	Порода	Выбираемый запас на выдел, куб. м	Крайние сроки проведения
Зеленогорское	-	9	28	11.4	ССР	0.74	Б,ОС,Е	126	2018 год

Абрис лесного участка прилагается (приложение 3 к данному акту).

Меры по обеспечению возобновления: искусственное лесовосстановление

Мероприятия, необходимые для предупреждения повреждения или поражения смежных насаждений: своевременное проведение проектируемых мероприятий, надзор за санитарным и лесопатологическим состоянием.

Сведения для расчета степени повреждения:  
год образования старого сухостоя:  
основная причина повреждения древесины: 881

Дата проведения обследований: 13.11.2017 года.

Исполнитель работ по проведению лесопатологического обследования:

инженер-лесопатолог I кат.  
Филиала ФБУ "Рослесозащита"  
- "ЦЗЛ Республики Марий Эл"  
Ратов Александр Юрьевич

Ратов

\* Раздел включается в акт в случае проведения лесопатологического обследования инструментальным способом

Ведомость  
лесных участков с выявленными несоответствиями таксационным описаниям

Приложение 1  
к акту лесопатологического обследования № \_\_\_\_\_

Источник данных	Год проведения лесоустройства	Номер квартала	Номер выдела	Площадь выдела, га	Целевое назначение лесов	Категория защитных лесов	Номер лесопатологического выдела	Площадь лесопатологического выдела, га	Таксационная характеристика											Заложено пробных площадей		
									состав	порода	возраст, лет	средняя высота, м	средний диаметр, см	тип леса	тип условий место произрастания	полнота	бонитет	запас, куб. м/га	количество, шт.	общая площадь, га		
ТО	2004	9	28	11.4	Защитные	Запретные полосы лесов, расположенные вдоль водных объектов	.	.	7Б3ОС	Б	50	23	18	СМБР	В2	0.8	1	220	.	.	.	.
Ф	2017	9	28	11.4	Защитные	Запретные полосы лесов, расположенные вдоль водных объектов	3	0.74	9Б1ОС	Б	55	24	20	СМБР	В2	0.6	1	170	.	.	.	.

Примечание:  
ТО - таксационные описания  
Ф - фактическая характеристика лесного насаждения

Исполнитель работ по проведению лесопатологического обследования:  
Ратов Александр Юрьевич *Ратов*

Результаты проведения лесопатологического обследования  
лесных насаждений за ноябрь 2017 года.  
Моршинское

Субъект Российской Федерации: Республика Марий Эл. Лесничество (лесопарк):

Участковое лесничество: Зеленоторское Урочище (лесная дача):

1	2	3	4	5	6	7	Таксационная характеристика лесного насаждения								Распределение деревьев по категориям состояния, % от запаса												Назначенные мероприятия									
							8	9	10	11	12	13	14	15	16	17	18	19	20	21	22	23	24	25	26	27	28	29	30	31	32	33	34			
Номер квартала	Номер выдела	Площадь выдела, га	Целевое назначение лесов	Категория защитных лесов	Номер лесопатологического выдела	Площадь лесопатологического выдела, га	состав	порода	возраст	средняя высота, м	средний диаметр, см	тип леса	полнота	бонитет	запас, куб. м/га	Число деревьев на пробеге, шт.	без признаков ослабления	ослабленные	сильно ослабленные	усыхающие	свежий сухой	старый сухой	свежий ветровал	старый ветровал	свежий бурелом	старый бурелом	аварийные деревья	Признаки повреждения деревьев	Доля поврежденных деревьев, %	Причина ослабления, повреждения	Полжест рубке, %	вид	площадь, га			
9	28	11.4	Защитные	Запретные полосы лесов, расположенные вдоль водных объектов	3	0.74	9Б10С+Е*	Е	-	-	-	-	-	-	-	100	95																	ССР	0.74	
							Б	55*	24*	20*	СМБР*	0.6*	I	170*		15	85						85													
							ОС	-	-	-	-	-	-	-	-	95	5																			
							Е	-	-	-	-	-	-	-	-	100	223	224	205	881																

Показатели, не соответствующие таксационному описанию отмечаются "\*\*"; Расшифровка кодов причин и признаков указана в акте.  
Исполнитель работ по проведению лесопатологического обследования:

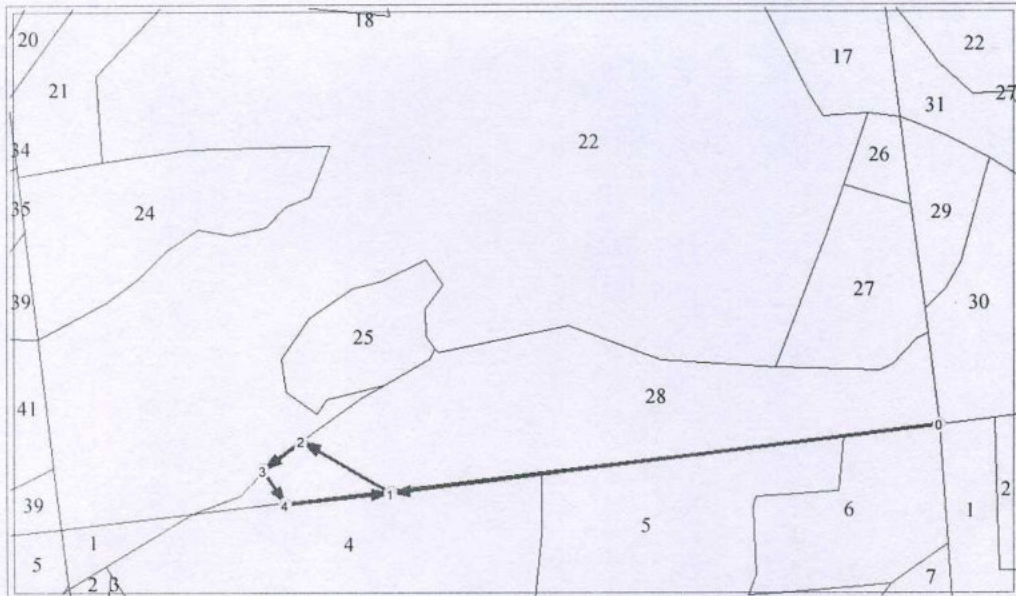
Ратов Александр Юрьевич  
Дата составления документа: 23.11.2017

*Ратов*  
Телефон 8 (8362) 46-96-83



### Абрис участка

М 1:10 000



№ выдела	Ленты (круговые площадки) перечёта				
	№ ленты (площадки)	длина, м	ширина, м	радиус, м	площадь, га

№ точк	Долгота	Широта	Линия	Румбы линий	Длина, м
0	48,851855	56,597612	0-1	ЮЗ 87°49'0"	726,7
1	48,840093	56,598297	1-2	СЗ 54°36'0"	137,2
2	48,838476	56,599147	2-3	ЮЗ 57°40'0"	64
3	48,837526	56,598912	3-4	ЮВ 27°55'0"	54,6
4	48,837825	56,598450	4-1	СВ 88°46'0"	140,4

Условные обозначения:

Исполнитель работ по проведению лесопатологического обследования:

ФИО Рамов А.Ю. Подпись Рамов

Дата составления документа 23.11.2017 Телефон 8(8362)469683