

УТВЕРЖДАЮ:

Должность начальник отдела охраны  
лесного фонда Министерства  
природных ресурсов РМЭ

Ф.И.О. Серов Е.С.

Дата " 19 " ноября 2017 г.

Акт  
лесопатологического обследования № 287  
лесных насаждений «Моркинское лесничество»  
Республика Марий Эл

Способ лесопатологического обследования: Визуальный

Место проведения:

Участковое лесничество	Урочище (дача)	Квартал (кварталы)	Выдел (выделы)	Площадь, га
Тайганурское		70	32	17.0

Лесопатологическое обследование проведено на общей площади 0.2 га.

*Материалы МО рассмотрены  
Вер. спец. ОБЗН [подпись] [подпись] Е.С.С.  
24.11.17г*

1. Визуальное лесопатологическое обследование\*  
Наземное V Дистанционное

1.1. На площади 17.0 га фактическая таксационная характеристика лесного насаждения соответствует таксационному описанию.

Причины несоответствия:

Список участков с выявленными несоответствиями приведен в приложении 1 к настоящему Акту.

1.2. Лесные насаждения с нарушенной и утраченной устойчивостью выявлены на площади 0.2 га.

Участковое лесничество	Урочище (дача)	Площадь, га		Причина ослабления (гибели)
		с нарушенной устойчивостью	с утраченной устойчивостью	
Тайганурское		-	0.2	ветровал текущего года (код 881), бурелом текущего года (код 882)
Итого		-	0.2	

Состояние обследованных лесных насаждений приведено в приложениях 1.1 - 1.4 к Акту в зависимости от метода проведения ЛПО.

1.3. В обследованных лесных участках прогнозируется:

Прогноз	Площадь, га
Ослабление лесных насаждений	
Усыхание лесных насаждений различной степени	0.2
Развитие очагов вредных организмов	

1.4. Обнаружено загрязнение лесного участка отходами и выбросами:  
промышленными  
бытовыми

Вид загрязнения	Размеры загрязнения			Объем, кубм	Площадь загрязнения, га
	ширина, м	длина, м	высота, м		

## ЗАКЛЮЧЕНИЕ

Оценка текущего санитарного и лесопатологического состояния лесных насаждений, назначенные профилактические мероприятия по защите лесов, агитационные мероприятия:

На площади 0.2 га насаждение с утраченной устойчивостью

Необходимо на площади 0.2 га проведение "Сплошной санитарной рубки"

Исполнитель работ по проведению лесопатологического обследования:

Шарипов Тимур Олегович



\* Раздел включается в акт, в случае проведения лесопатологического обследования визуальным способом



2. Инструментальное обследование лесного участка.\*

2.1. Фактическая таксационная характеристика лесного насаждения соответствует таксационному описанию.

Ведомость лесных участков с выявленными несоответствиями таксационным описаниям приведена в приложении 1 к данному Акту.

2.2. Состояние насаждений: с утраченной устойчивостью

Причины повреждения: ветровал текущего года (код 881), бурелом текущего года (код 882). Данные причины определены по следующим признакам: механические повреждения ветвей (>3/4) свежее (код 224), механические повреждения ветвей (<3/4) свежее (код 223), механические повреждения ствола под кроной свежее (>2/3 окружн. ствола) (код 212), обрыв корней (вывал) свежее (код 205).

Заселено (отработано) стволовыми вредителями:

Вид вредителя	Порода	Встречаемость (% заселенных деревьев)	Степень заселения лесного насаждения (слабая, средняя, сильная)
-	-	-	-
-	-	-	-
-	-	-	-
-	-	-	-
-	-	-	-
-	-	-	-

Повреждено огнем:

Вид пожара	Порода	Состояние корневых лап		Состояние корневой шейки		Подсушивание луба	
		процент поврежденных огнем корней	процент деревьев с данным повреждением	ожог корневой шейки по окружности (1/4; 2/4; 3/4; более 3/4)	процент деревьев с данным повреждением	по окружности (1/4; 2/4; 3/4; более 3/4)	процент деревьев с данным повреждением
-	-	-	-	-	-	-	-
-	-	-	-	-	-	-	-
-	-	-	-	-	-	-	-
-	-	-	-	-	-	-	-
-	-	-	-	-	-	-	-
-	-	-	-	-	-	-	-
-	-	-	-	-	-	-	-

Поражено болезнями:

Вид болезни	Порода	Встречаемость (% пораженных деревьев)	Степень заселения лесного насаждения (слабая, средняя, сильная)
-	-	-	-
-	-	-	-
-	-	-	-
-	-	-	-
-	-	-	-
-	-	-	-



Выборке подлежит 80 %, деревьев по запасу

в том числе:

ослабленных 0 %,  
сильно ослабленных 0 %,  
усыхающих 0 %,  
свежего сухостоя 0 %,  
свежего ветровала 70 %,  
свежего бурелома 10 %,  
старого сухостоя 0 %,  
старого ветровала 0 %,  
старого бурелома 0 %,  
аварийных 0 %,

2.4. Полнота лесного насаждения после уборки деревьев, подлежащих рубке, составит - 0.12

Критическая полнота для данной категории лесных насаждений составляет - 0.3

## ЗАКЛЮЧЕНИЕ

С целью предотвращения негативных процессов или снижения ущерба от их воздействия назначено:

Участковое лесничество	Урочище (дача)	Квартал	Выдел	Площадь выдела, га	Вид мероприятия	Площадь мероприятия, га	Порода	Выбираемый запас на выдел, куб. м	Крайние сроки проведения
Тайганурское	0	70	32	17.0	ССР	0.2	Б,ОС,Е,С	34	2018 год

Ведомость перечета деревьев, назначенных в рубку, и абрис лесного участка прилагаются (приложение 2 и 3 к данному акту).

Меры по обеспечению возобновления: искусственное лесовосстановление

Мероприятия, необходимые для предупреждения повреждения или поражения смежных насаждений: своевременное проведение проектируемых мероприятий, надзор за санитарным и лесопатологическим состоянием.

Сведения для расчета степени повреждения:  
год образования старого сухостоя:  
основная причина повреждения древесины: 881

Дата проведения обследований: 3.11.2017 года.

Исполнитель работ по проведению лесопатологического обследования:

инженер-лесопатолог I кат.  
Филиала ФБУ "Рослесозащита"  
- "ЦЗЛ Республики Марий Эл"  
Шарипов Тимур Олегович



\* Раздел включается в акт в случае проведения лесопатологического обследования инструментальным способом



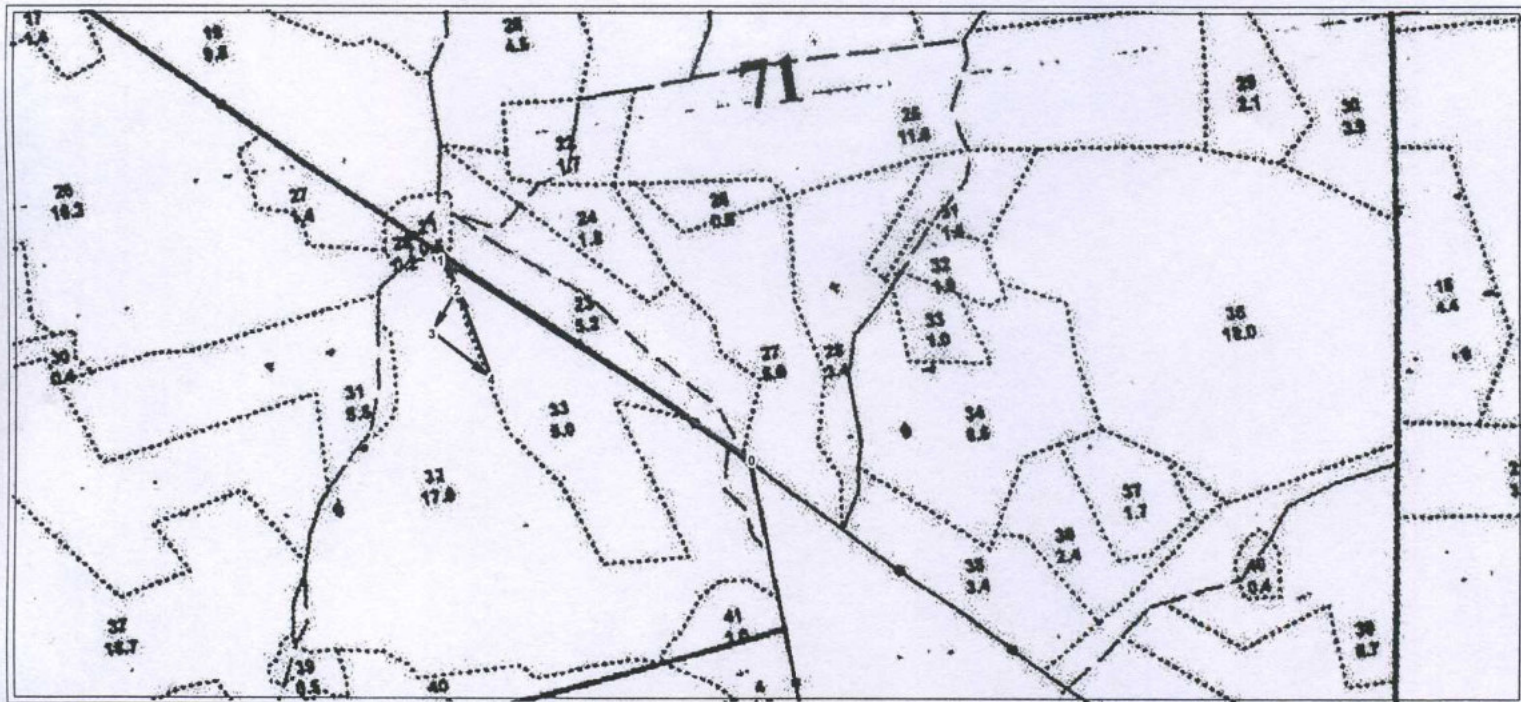






### Абрис участка

М 1:10 000




Ленты (круговой площадки) перечёта

№ выдела	№ ленты (площадки)	длина, м	ширина, м	радиус, м	площадь, га

Линия	Румбы линий	Длина, м	№ точки	Долгота	Широта
0-1	СЗ 58°18'0.0"	487	0	48.902192	56.505933
1-2	ЮВ 30°45'0.0"	44	1	48.896698	56.509073
2-3	ЮЗ 29°0'0.0"	67	2	48.896905	56.508692
3-4	ЮВ 53°0'0.0"	99	3	48.896157	56.508256
4-2	СЗ 21°28'0.0"	127	4	48.897164	56.507563

Условные обозначения:

Исполнитель работ по проведению лесопатологического обследования:

ФИО Шарипов Т.О. Подпись 

Дата составления документа 15.11.2017 Телефон 88362-42-59-37