

УТВЕРЖДАЮ:

Должность начальника отдела охраны
и развития лесов Нижегородской АР

Ф.И.О. Серов Е.С.
Дата " 29 " ноября 2017 г.

Акт
лесопатологического обследования № 284
лесных насаждений «Моркинское лесничество»
Республика Марий Эл

Способ лесопатологического обследования: Визуальный

Место проведения:

Участковое лесничество	Урочище (дача)	Квартал (кварталы)	Выдел (выделы)	Площадь, га
Тайганурское		71	23	5.2

Лесопатологическое обследование проведено на общей площади 0.4 га.

*Материалы ЛПО рассмотрены.
Вер. спец. ОБЗН [подпись] 24.11.17*

1. Визуальное лесопатологическое обследование*

Наземное V

Дистанционное

1.1. На площади га фактическая таксационная характеристика лесного насаждения соответствует таксационному описанию.

Причины несоответствия:

Список участков с выявленными несоответствиями приведен в приложении 1 (к данному Акту не прилагается).

1.2. Лесные насаждения с нарушенной и утраченной устойчивостью выявлены на площади 0.4 га.

Участковое лесничество	Урочище (дача)	Площадь, га		Причина ослабления (гибели)
		с нарушенной устойчивостью	с утраченной устойчивостью	
Тайганурское			0.4	ветровал текущего года (код 881), бурелом текущего года (код 882)
Итого			0.4	

Состояние обследованных лесных насаждений приведено в приложениях 1.1 - 1.4 к Акту в зависимости от метода проведения ЛПО.

1.3. В обследованных лесных участках прогнозируется:

Прогноз	Площадь, га
Ослабление лесных насаждений	
Усыхание лесных насаждений различной степени	0.4
Развитие очагов вредных организмов	

1.4. Обнаружено загрязнение лесного участка отходами и выбросами: промышленными бытовыми

Вид загрязнения	Размеры загрязнения			Объем, кубм	Площадь загрязнения, га
	ширина, м	длина, м	высота, м		

ЗАКЛЮЧЕНИЕ

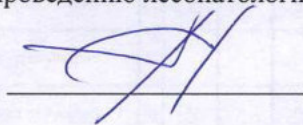
Оценка текущего санитарного и лесопатологического состояния лесных насаждений, назначенные профилактические мероприятия по защите лесов, агитационные мероприятия:

На площади 0.4 га, насаждение усыхающее,

Необходимо на площади 0.4 га, проведение сплошной санитарной рубки

Исполнитель работ по проведению лесопатологического обследования:

Опарин А.В.



* Раздел включается в акт, в случае проведения лесопатологического обследования визуальным способом

2. Инструментальное обследование лесного участка.*

2.1. Фактическая таксационная характеристика лесного насаждения таксационному описанию.

соответствует

Ведомость лесных участков с выявленными несоответствиями таксационным описаниям приведена в приложении 1 (к данному Акту не прилагается).

2.2. Состояние насаждений: с утраченной устойчивостью

Причины повреждения: ветровал текущего года (код 881), бурелом текущего года (код 882). Данные причины определены по следующим признакам: механические повреждения ветвей (>3/4) свежее (код 224), механические повреждения ветвей (<3/4) свежее (код 223), механические повреждения ствола под кроной свежее (>2/3 окружн. ствола) (код 212), обрыв корней (вывал) свежее (код 205).

Заселено (отработано) стволовыми вредителями:

Вид вредителя	Порода	Встречаемость (% заселенных деревьев)	Степень заселения лесного насаждения (слабая, средняя, сильная)
-	-	-	-
-	-	-	-
-	-	-	-
-	-	-	-
-	-	-	-
-	-	-	-
-	-	-	-

Повреждено огнем:

Вид пожара	Порода	Состояние корневых лап		Состояние корневой шейки		Подсушивание луба	
		процент поврежденных огнем корней	процент деревьев с данным повреждением	ожог корневой шейки по окружности (1/4; 2/4; 3/4; более 3/4)	процент деревьев с данным повреждением	по окружности (1/4; 2/4; 3/4; более 3/4)	процент деревьев с данным повреждением
-	-	-	-	-	-	-	-
-	-	-	-	-	-	-	-
-	-	-	-	-	-	-	-
-	-	-	-	-	-	-	-
-	-	-	-	-	-	-	-
-	-	-	-	-	-	-	-
-	-	-	-	-	-	-	-
-	-	-	-	-	-	-	-

Поражено болезнями:

Вид болезни	Порода	Встречаемость (% пораженных деревьев)	Степень заселения лесного насаждения (слабая, средняя, сильная)
-	-	-	-
-	-	-	-
-	-	-	-
-	-	-	-
-	-	-	-
-	-	-	-

Выборке подлежит 55 %, деревьев по запасу

в том числе:

- ослабленных 0 %,
- сильно ослабленных 0 %,
- усыхающих 0 %,
- свежего сухостоя 0 %,
- свежего ветровала 45 %,
- свежего бурелома 10 %,
- старого сухостоя 0 %,
- старого ветровала 0 %,
- старого бурелома 0 %,
- аварийных 0 %,

2.4. Полнота лесного насаждения после уборки деревьев, подлежащих рубке, составит - 0.27

Критическая полнота для данной категории лесных насаждений составляет - 0.3

ЗАКЛЮЧЕНИЕ

С целью предотвращения негативных процессов или снижения ущерба от их воздействия назначено:

Участковое лесничество	Урочище (дача)	Квартал	Выдел	Площадь выдела, га	Вид мероприятия	Площадь мероприятия, га	Порода	Выбираемый запас на выдел, куб. м	Крайние сроки проведения
Тайганурское		71	23	5.2	ССР	0.4	С,Е,Б,ОС,	80	2018 год

Ведомость перечета деревьев, назначенных в рубку (приложение 2 к данному Акту не прилагается), абрис лесного участка прилагается (приложение 3 к данному акту).

Меры по обеспечению возобновления: искусственное лесовосстановление

Мероприятия, необходимые для предупреждения повреждения или поражения смежных насаждений: своевременное проведение проектируемых мероприятий, надзор за санитарным и лесопатологическим состоянием.

Сведения для расчета степени повреждения:

год образования старого сухостоя:

основная причина повреждения древесины: 881

Дата проведения обследований: 03.11.2017 года.

Исполнитель работ по проведению лесопатологического обследования:

инженер-лесопатолог I кат.
Филиала ФБУ "Рослесозащита"
- "ЦЗЛ Республики Марий Эл"
Опарин Александр Владимирович



* Раздел включается в акт в случае проведения лесопатологического обследования инструментальным способом

Результаты проведения лесопатологического обследования
лесных насаждений за ноябрь 2017 года.
Моркинское

Субъект Российской Федерации: Республика Марий Эл. Лесничество (лесопарк):
Участковое лесничество: Тайганурское Урочище (лесная дача):

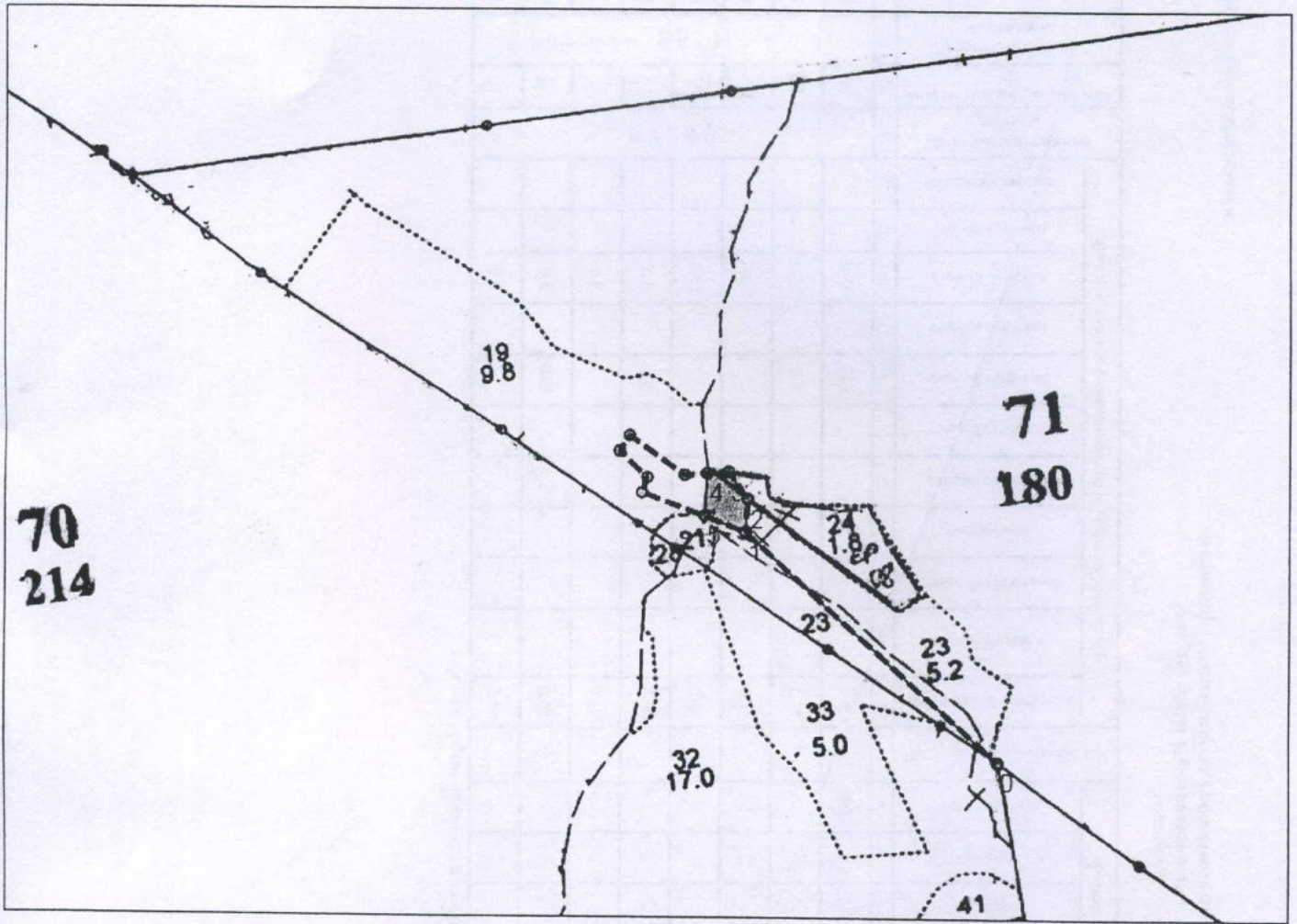
1	2	3	4	5	6	7	Таксационная характеристика лесного насаждения								Распределение деревьев по категориям состояния, % от запаса										Назначенные мероприятия								
							8	9	10	11	12	13	14	15	16	17	18	19	20	21	22	23	24	25	26	27	28	29	30	31	32	33	34
Номер квартала	Номер выдела	Площадь выдела, га	Целевое назначение лесов	Категория защитных лесов	Номер лесопатологического выдела	Площадь лесопатологического выдела, га	состав	порода	возраст	средняя высота, м	средний диаметр, см	тип леса	полнота	бонитет	запас, куб. м/га	число деревьев на пробе, шт.	без признаков ослабления	ослабленные	сильно ослабленные	усыхающие	свежий сухостой	старый сухостой	свежий ветровал	старый ветровал	свежий бурелом	старый бурелом	аварийные деревья	Признаки повреждения деревьев	Доля поврежденных деревьев, %	Причина ослабления, повреждения	Поджег рубке, %	вид	площадь, га
71	23	5.2	Эксплуатационные	.	2	0.4	4СЭЭВ10С	Б	45.0	45.0	45.0	45.0	45.0	45.0	45.0	45.0	45.0	45.0	45.0	45.0	205	57	881	55.0	ССР	0.4
								ОС	45.0	45.0	45.0	45.0	45.0	45.0	45.0	45.0	45.0	45.0	45.0	224	56	882	55.0			
								Е	45.0	45.0	45.0	45.0	45.0	45.0	45.0	45.0	45.0	45.0	45.0	212	56	882	55.0			
								С	60	24	28	СМБР	0.6	I	200	17	45.0	45.0	45.0	45.0	45.0	45.0	45.0	45.0	45.0	45.0	223	57	881	55.0			

Показатели, не соответствующие таксационному описанию отмечаются "###". Расшифровка кодов причин и признаков указана в акте.
Исполнитель работ по проведению лесопатологического обследования:


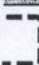
Опарин Александр Владимирович
Дата составления документа: 15.11.2017 г. Телефон 8 (8362) 42-59-37

Абрис участка

М 1 : 10000



Условные обозначения:

-  Эксплуатационная площадь
-  Неэксплуатационная площадь

№ выдела	№ ленты (кр.плещ.)	Длина, м	Ширина, м	Радиус, м	Площадь, га
23					0,4
Номера точек	Координаты шир.	Координаты долг.	Румбы линий	Длина, м	
1	56.50935	48.89753	СВ 3°30'	48,7	
2	56.50981	48.89774	СЗ 35°24'	49,0	
3	56.51015	48.89754	ЮЗ 85°48'	31,0	
4	56.51025	48.89633	ЮЗ 3°30'	63,0	
5	56.51095	48.89528	ЮВ 69°00'	64,0	

Исполнитель работ по проведению
лесопатологического обследования


подпись

/Опарин А.В./
ФИО

Дата составления документа 15.11.2014г

Телефон 8 (8362) 42-59-37