

УТВЕРЖДАЮ:

Должность Начальник отдела охраны
и развития лесов Нижегородской области
Ф.И.О. Суров Д.С.
Дата "29" ноября 2017 г.

Акт
лесопатологического обследования № 283
лесных насаждений «Моркинское лесничество»
Республика Марий Эл

Способ лесопатологического обследования: Визуальный

Место проведения:

Участковое лесничество	Урочище (дача)	Квартал (кварталы)	Выдел (выделы)	Площадь, га
Тайганурское		71	23	5.2

Лесопатологическое обследование проведено на общей площади 1.6 га.

*Материалы ЛПО рассмотрены.
Вер. спец. ОБЗЛ Куркин И.И. / Куркин Д.С.
24.11.17г*

1. Визуальное лесопатологическое обследование*

Наземное V Дистанционное

1.1. На площади га фактическая таксационная характеристика лесного насаждения соответствует таксационному описанию.

Причины несоответствия:

Список участков с выявленными несоответствиями приведен в приложении 1 (к данному Акту не прилагается).

1.2. Лесные насаждения с нарушенной и утраченной устойчивостью выявлены на площади 1,6 га.

Участковое лесничество	Урочище (дача)	Площадь, га		Причина ослабления (гибели)
		с нарушенной устойчивостью	с утраченной устойчивостью	
Тайганурское			1.6	ветровал текущего года (код 881), бурелом текущего года (код 882)
Итого			1.6	

Состояние обследованных лесных насаждений приведено в приложениях 1.1 - 1.4 к Акту в зависимости от метода проведения ЛПО.

1.3. В обследованных лесных участках прогнозируется:

Прогноз	Площадь, га
Ослабление лесных насаждений	
Усыхание лесных насаждений различной степени	1.6
Развитие очагов вредных организмов	

1.4. Обнаружено загрязнение лесного участка отходами и выбросами: промышленными бытовыми

Вид загрязнения	Размеры загрязнения			Объем, кубм	Площадь загрязнения, га
	ширина, м	длина, м	высота, м		

ЗАКЛЮЧЕНИЕ

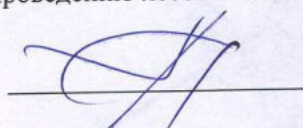
Оценка текущего санитарного и лесопатологического состояния лесных насаждений, назначенные профилактические мероприятия по защите лесов, агитационные мероприятия:

На площади 1.6 га, насаждение усыхающее,

Необходимо на площади 1.6 га, проведение сплошной санитарной рубки

Исполнитель работ по проведению лесопатологического обследования:

Опарин А.В.



* Раздел включается в акт, в случае проведения лесопатологического обследования визуальным способом

2. Инструментальное обследование лесного участка.*

2.1. Фактическая таксационная характеристика лесного насаждения соответствует таксационному описанию.

Ведомость лесных участков с выявленными несоответствиями таксационным описаниям приведена в приложении 1 (к данному Акту не прилагается).

2.2. Состояние насаждений: с утраченной устойчивостью

Причины повреждения: ветровал текущего года (код 881), бурелом текущего года (код 882). Данные причины определены по следующим признакам: механические повреждения ветвей (>3/4) свежее (код 224), механические повреждения ветвей (<3/4) свежее (код 223), механические повреждения ствола под кроной свежее (>2/3 окружн. ствола) (код 212), обрыв корней (вывал) свежее (код 205).

Заселено (отработано) стволовыми вредителями:

Вид вредителя	Порода	Встречаемость (% заселенных деревьев)	Степень заселения лесного насаждения (слабая, средняя, сильная)
-	-	-	-
-	-	-	-
-	-	-	-
-	-	-	-
-	-	-	-
-	-	-	-

Повреждено огнем:

Вид пожара	Порода	Состояние корневых лап		Состояние корневой шейки		Подсушивание луба	
		процент поврежденных огнем корней	процент деревьев с данным повреждением	ожог корневой шейки по окружности (1/4; 2/4; 3/4; более 3/4)	процент деревьев с данным повреждением	по окружности (1/4; 2/4; 3/4; более 3/4)	процент деревьев с данным повреждением
-	-	-	-	-	-	-	-
-	-	-	-	-	-	-	-
-	-	-	-	-	-	-	-
-	-	-	-	-	-	-	-
-	-	-	-	-	-	-	-
-	-	-	-	-	-	-	-
-	-	-	-	-	-	-	-
-	-	-	-	-	-	-	-

Поражено болезнями:

Вид болезни	Порода	Встречаемость (% пораженных деревьев)	Степень заселения лесного насаждения (слабая, средняя, сильная)
-	-	-	-
-	-	-	-
-	-	-	-
-	-	-	-
-	-	-	-
-	-	-	-

Выборке подлежит 95 %, деревьев по запасу

в том числе:

- ослабленных 0 %,
- сильно ослабленных 0 %,
- усыхающих 0 %,
- свежего сухостоя 0 %,
- свежего ветровала 85 %,
- свежего бурелома 10 %,
- старого сухостоя 0 %,
- старого ветровала 0 %,
- старого бурелома 0 %,
- аварийных 0 %,

2.4. Полнота лесного насаждения после уборки деревьев, подлежащих рубке, составит - 0.03

Критическая полнота для данной категории лесных насаждений составляет - 0.3

ЗАКЛЮЧЕНИЕ

С целью предотвращения негативных процессов или снижения ущерба от их воздействия назначено:

Участковое лесничество	Урочище (дача)	Квартал	Выдел	Площадь выдела, га	Вид мероприятия	Площадь мероприятия, га	Порода	Выбираемый запас на выдел, куб. м	Крайние сроки проведения
Тайганурское		71	23	5.2	ССР	1.6	С,Е,Б,ОС,	352	2018 год

Ведомость перечета деревьев, назначенных в рубку (приложение 2 к данному Акту не прилагается), абрис лесного участка прилагается (приложение 3 к данному акту).

Меры по обеспечению возобновления: искусственное лесовосстановление

Мероприятия, необходимые для предупреждения повреждения или поражения смежных насаждений: своевременное проведение проектируемых мероприятий, надзор за санитарным и лесопатологическим состоянием.

Сведения для расчета степени повреждения:
год образования старого сухостоя:
основная причина повреждения древесины: 881

Дата проведения обследований: 03.11.2017 года.

Исполнитель работ по проведению лесопатологического обследования:

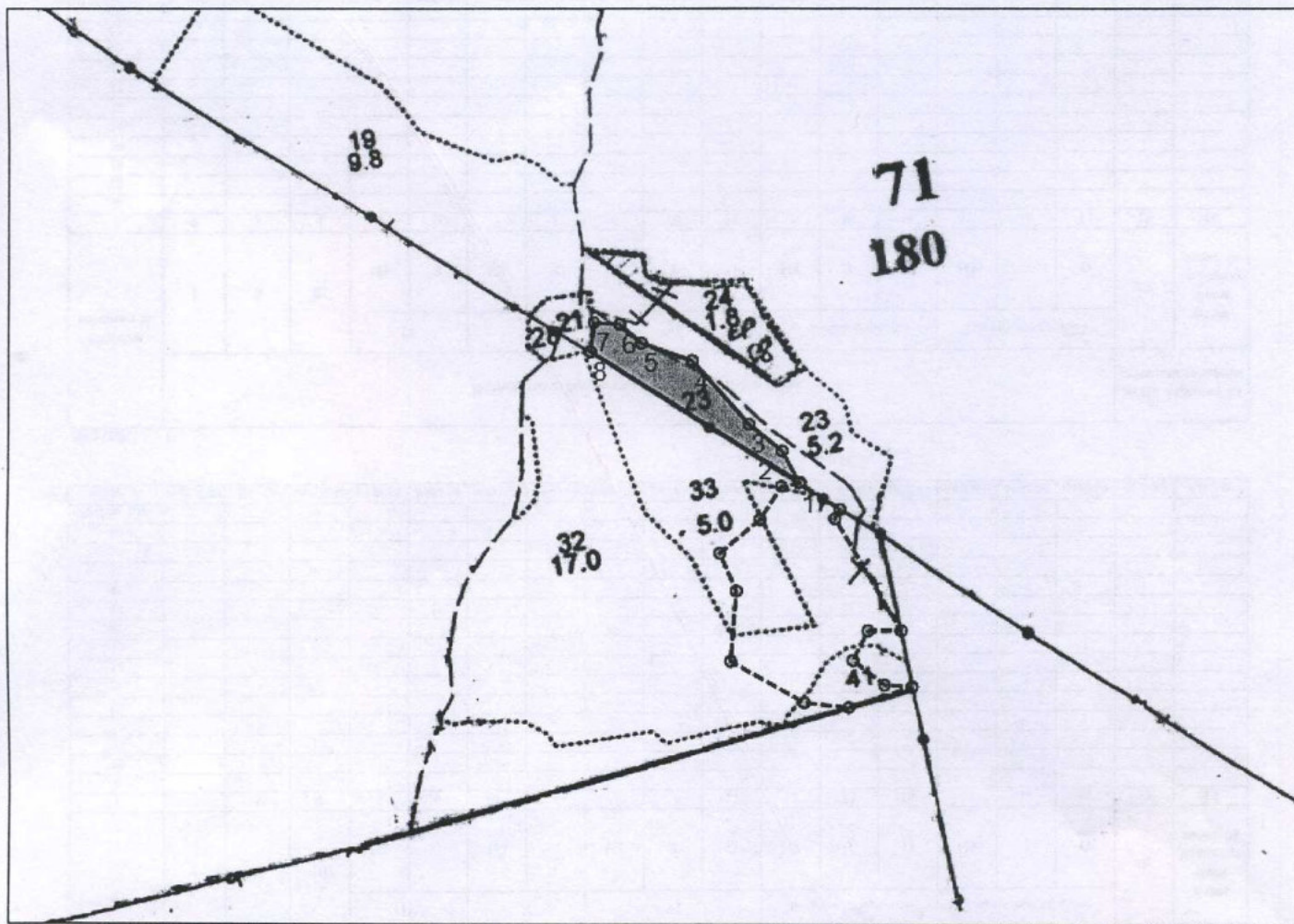
инженер-лесопатолог I кат.
Филиала ФБУ "Рослесозащита"
- "ЦЗЛ Республики Марий Эл"
Опарин Александр Владимирович



* Раздел включается в акт в случае проведения лесопатологического обследования инструментальным способом

Абрис участка

М 1 : 10000



Условные обозначения:

- Эксплуатационная
- Неэксплуатационная площадь

№ выдела	№ ленты (кр.площ.)	Длина, м	Ширина, м	Радиус, м	Площадь, га
23					1.6
Номера точек	Координаты шир.	Координаты долг.	Румбы линий	Длина, м	
1	56.50364	48.90548	СЗ 27°30'	53,1	
2	56.50754	48.89937	СЗ 51°00'	61,0	
3	56.50851	48.89852	СЗ 42°00'	122,3	
4	56.50892	48.89743	СЗ 71°00'	77,2	
5	56.50918	48.89696	СЗ 49°00'	41,3	
6	56.50933	48.89625	СЗ 86°00'	37,1	
7	56.50908	48.89578	ЮЗ 6°50'	42,4	
8	56.50661	48.90015	ЮВ 58°00'	355,0	

Исполнитель работ по проведению
лесопатологического обследования


подпись

/Опарин А.В./
ФИО

Дата составления документа 15.11.2017г.

Телефон 8 (8362) 42-59-37