

УТВЕРЖДАЮ:

Должность начальник отдела охраны
и развития лесов Марийского Р.

Ф.И.О.

Дата

Сыров Е.С.
"29" мая 2017 г.

Акт
лесопатологического обследования № 282
лесных насаждений «Моркинское лесничество»
Республика Марий Эл

Способ лесопатологического обследования: Визуальный

Место проведения:

Участковое лесничество	Урочище (дача)	Квартал (кварталы)	Выдел (выделы)	Площадь, га
Тайганурское		70	33	5.0

Лесопатологическое обследование проведено на общей площади 1.3 га.

Материалы ЛТО рассмотрены.
Вер-стич. ОБЗЛ С.Кудряков / Кудряков Ф.С.
24.11.17

1. Визуальное лесопатологическое обследование*
Наземное V Дистанционное

1.1. На площади 5.0 га фактическая таксационная характеристика лесного насаждения соответствует таксационному описанию.

Причины несоответствия:

Список участков с выявленными несоответствиями приведен в приложении 1 к настоящему Акту.

1.2. Лесные насаждения с нарушенной и утраченной устойчивостью выявлены на площади 1.3 га.

Участковое лесничество	Урочище (дача)	Площадь, га		Причина ослабления (гибели)
		с нарушенной устойчивостью	с утраченной устойчивостью	
Тайганурское		-	1.3	ветровал текущего года (код 881), бурелом текущего года (код 882)
Итого		-	1.3	

Состояние обследованных лесных насаждений приведено в приложениях 1.1 - 1.4 к Акту в зависимости от метода проведения ЛПО.

1.3. В обследованных лесных участках прогнозируется:

Прогноз	Площадь, га
Ослабление лесных насаждений	
Усыхание лесных насаждений различной степени	1.3
Развитие очагов вредных организмов	

1.4. Обнаружено загрязнение лесного участка отходами и выбросами:
промышленными
бытовыми

Вид загрязнения	Размеры загрязнения			Объем, кубм	Площадь загрязнения, га
	ширина, м	длина, м	высота, м		

ЗАКЛЮЧЕНИЕ

Оценка текущего санитарного и лесопатологического состояния лесных насаждений, назначенные профилактические мероприятия по защите лесов, агитационные мероприятия:
На площади 1.3 га насаждение с утраченной устойчивостью
Необходимо на площади 1.3 га проведение "Сплошной санитарной рубки"
Исполнитель работ по проведению лесопатологического обследования:

Шарипов Тимур Олегович



* Раздел включается в акт, в случае проведения лесопатологического обследования визуальным способом

2. Инструментальное обследование лесного участка.*

2.1. Фактическая таксационная характеристика лесного насаждения
 таксационному описанию.

соответствует

Ведомость лесных участков с выявленными несоответствиями таксационным описаниям
 приведена в приложении 1 к данному Акту.

2.2. Состояние насаждений: с утраченной устойчивостью

Причины повреждения: ветровал текущего года (код 881), бурелом текущего года (код 882). Данные причины
 определены по следующим признакам: механические повреждения ветвей (>3/4) свежее (код 224), механические
 повреждения ветвей (<3/4) свежее (код 223), механические повреждения ствола под кроной свежее (>2/3 окружн.
 ствола) (код 212), обрыв корней (вывал) свежее (код 205).

Заселено (отработано) стволовыми вредителями:

Вид вредителя	Порода	Встречаемость (% заселенных деревьев)	Степень заселения лесного насаждения (слабая, средняя, сильная)
-	-	-	-
-	-	-	-
-	-	-	-
-	-	-	-
-	-	-	-
-	-	-	-

Повреждено огнем:

Вид пожара	Порода	Состояние корневых лап		Состояние корневой шейки		Подсушивание луба	
		процент поврежденных огнем корней	процент деревьев с данном повреждением	ожог корневой шейки по окружности (1/4; 2/4; 3/4; более 3/4)	процент деревьев с данным повреждением	по окружности (1/4; 2/4; 3/4; более 3/4)	процент деревьев с данном повреждением
-	-	-	-	-	-	-	-
-	-	-	-	-	-	-	-
-	-	-	-	-	-	-	-
-	-	-	-	-	-	-	-
-	-	-	-	-	-	-	-
-	-	-	-	-	-	-	-
-	-	-	-	-	-	-	-
-	-	-	-	-	-	-	-

Поражено болезнями:

Вид болезни	Порода	Встречаемость (% пораженных деревьев)	Степень заселения лесного насаждения (слабая, средняя, сильная)
-	-	-	-
-	-	-	-
-	-	-	-
-	-	-	-
-	-	-	-
-	-	-	-

Выборке подлежит 83 %, деревьев по запасу

в том числе:

ослабленных 0 %,
сильно ослабленных 0 %,
усыхающих 0 %,
свежего сухостоя 0 %,
свежего ветровала 72 %,
свежего бурелома 11 %,
старого сухостоя 0 %,
старого ветровала 0 %,
старого бурелома 0 %,
аварийных 0 %,

2.4. Полнота лесного насаждения после уборки деревьев, подлежащих рубке, составит - 0.12

Критическая полнота для данной категории лесных насаждений составляет - 0.3

ЗАКЛЮЧЕНИЕ

С целью предотвращения негативных процессов или снижения ущерба от их воздействия назначено:

Участковое лесничество	Урочище (дача)	Квартал	Выдел	Площадь выдела, га	Вид мероприятия	Площадь мероприятия, га	Порода	Выбираемый запас на выдел, куб. м	Крайние сроки проведения
Тайганурское	0	70	33	5.0	ССР	1.3	Б,ОС,С,Е	195	2018 год

Ведомость перечета деревьев, назначенных в рубку, и абрис лесного участка прилагаются (приложение 2 и 3 к данному акту).

Меры по обеспечению возобновления: искусственное лесовосстановление

Мероприятия, необходимые для предупреждения повреждения или поражения смежных насаждений: своевременное проведение проектируемых мероприятий, надзор за санитарным и лесопатологическим состоянием.

Сведения для расчета степени повреждения:

год образования старого сухостоя:

основная причина повреждения древесины: 881

Дата проведения обследований: 3.11.2017 года.

Исполнитель работ по проведению лесопатологического обследования:

инженер-лесопатолог I кат.
Филиала ФБУ "Рослесозащита"
- "ЦЗЛ Республики Марий Эл"
Шарипов Тимур Олегович

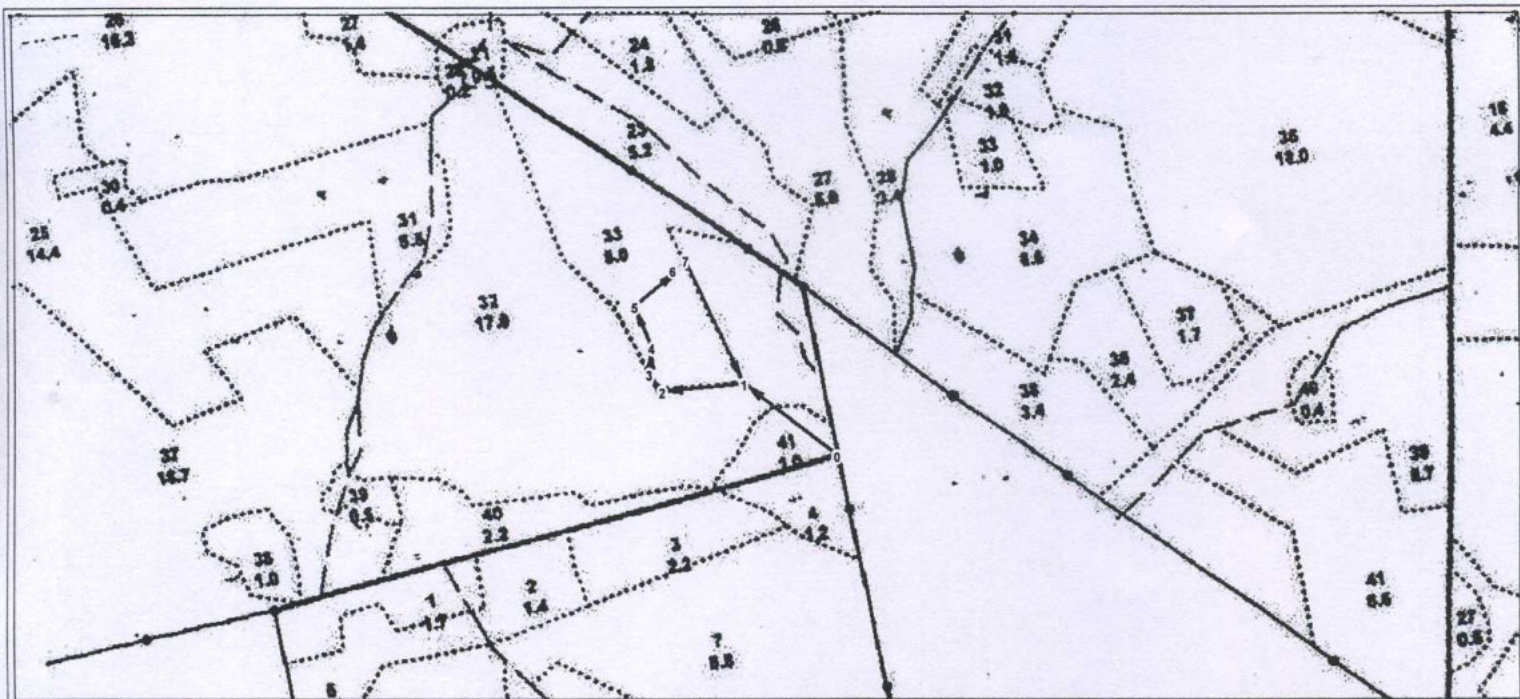


* Раздел включается в акт в случае проведения лесопатологического обследования инструментальным способом



Абрис участка

М 1:10 000



№ выдела	Ленты (круговой площадки) перечёта				
	№ ленты (площадки)	длина, м	ширина, м	радиус, м	площадь, га

№ точки	Долгота	Широта	Линия	Румбы линий	Длина, м
0	48.902021	56.503878	0-1	СЗ 53°42'0.0"	155
1	48.900422	56.504952	1-2	ЮЗ 83°37'0.0"	111
2	48.898637	56.505089	2-3	СЗ 36°10'0.0"	28
3	48.898467	56.505322	3-4	СВ 4°48'0.0"	35
4	48.898653	56.505619	4-5	СЗ 23°36'0.0"	59
5	48.898498	56.506139	5-6	СВ 49°54'0.0"	76
6	48.899603	56.506435	6-7	СВ 32°30'0.0"	17
7	48.899798	56.506536	7-1	ЮВ 26°9'0.0"	178

Условные обозначения:

Исполнитель работ по проведению лесопатологического обследования:

ФИО Шарипов Т.О. Подпись

Дата составления документа 15.11.2017 Телефон 88362-42-59-37